



## ПОСТАНОВЛЕНИЕ

14.11.2019 г.

№ 2326

Об утверждении проекта межевания территории части квартала № 10 планировочного подрайона 1.2.4. Многофункциональный жилой – промышленный район «Зеркальный» Центрального городского планировочного района (по улице Пограничная 3а) в Петропавловск-Камчатском городском округе

В соответствии со статьей 46 Градостроительного кодекса Российской Федерации, на основании протокола публичных слушаний по рассмотрению проекта межевания территории от 23.09.2019, заключения о результатах публичных слушаний от 23.09.2019

ПОСТАНОВЛЯЮ:

1. Утвердить проект межевания территории части квартала № 10 планировочного подрайона 1.2.4. Многофункциональный жилой – промышленный район «Зеркальный» Центрального городского планировочного района (по улице Пограничная 3а) в Петропавловск-Камчатском городском округе согласно приложению.

2. Управлению делами администрации Петропавловск-Камчатского городского округа в течение семи дней со дня принятия настоящего постановления опубликовать его в газете «Град Петра и Павла» и разместить на официальном сайте администрации Петропавловск-Камчатского городского округа в информационно-телекоммуникационной сети «Интернет».

3. Настоящее постановление вступает в силу после дня его официального опубликования.

4. Контроль за исполнением настоящего постановления возложить на руководителя Управления архитектуры, градостроительства и земельных отношений администрации Петропавловск-Камчатского городского округа

Глава  
Петропавловск-Камчатского  
городского округа В.Ю. Иваненко

Приложение  
к постановлению администрации  
Петропавловск-Камчатского  
городского округа

от 14.11.2019 № 2326

**ПРОЕКТ МЕЖЕВАНИЯ ТЕРРИТОРИИ**  
**части квартала № 10 планировочного подрайона 1.2.4.**  
**Многофункциональный жилой – промышленный район «Зеркальный»**  
**Центрального городского планировочного района**  
**(по улице Пограничная 3а) в Петропавловск-Камчатском городском**  
**округе**

## ПРОЕКТ МЕЖЕВАНИЯ ТЕРРИТОРИИ

части квартала № 10 планировочного подрайона 1.2.4.  
Многофункциональный жилой - промышленный район –  
«Зеркальный»  
Центрального городского планировочного района (по улице  
Пограничная 3а)  
в Петропавловск-Камчатском городском округе

Экз. № \_\_\_

Шифр: 188/18-ПМТ

Директор ООО «Топографическое бюро»



И.Г.Яковлев

г.Петропавловск-Камчатский

2018 год



# 1. ПОЯСНИТЕЛЬНАЯ ЗАПИСКА

## 1.1 Основание для подготовки проекта межевания территории

Основанием для производства работ на объекте «проект межевания территории части квартала № 10 планировочного подрайона 1.2.4. Многофункциональный жилой - промышленный район «Зеркальный» Центрального городского планировочного района (по улице Пограничная 3а) в Петропавловск-Камчатском городском округе» послужил Договор № 188 от 14.05.2018 г. с ООО «Топографическое бюро» и постановление Администрации Петропавловск-Камчатского городского округа № 818 от 27.04.2018г. (Приложение 2.2).

Проект межевания территории – это документация по планировке территории. Готовится применительно к застроенным и подлежащим застройке территориям, расположенным в границах элементов планировочной структуры. Проект межевания территории разрабатывается в целях определения местоположения границ образуемых и изменяемых земельных участков. Подготовка проекта регламентируется статьей 43 Градостроительного кодекса РФ от 29.12.2004 N 190 ФЗ.

## 1.2 Сведения об использованных материалах

При разработке проекта межевания использовались следующие документы:

- Градостроительный Кодекс Российской Федерации;
- Земельный Кодекс Российской Федерации;
- Решение Городской Думы ПКГО от 23.12.2009 № 697-р «О корректировке генерального плана ПКГО и утверждении его в новой редакции»;
- Решение Городской Думы ПКГО от 12.10.2010 № 294-нд «О правилах землепользования и застройки ПКГО»;
- Постановление Администрации ПКГО от 27.04.2018 г. № 818 «О принятии решения о подготовке проекта межевания территории части квартала № 10 планировочного подрайона 1.2.4. Многофункциональный жилой - промышленный район – «Зеркальный» Центрального городского планировочного района (по улице Пограничная 3а) в Петропавловск-Камчатском городском округе» (приложение 2.2).

## 1.3 Характеристика территории

Территория, в отношении которой подготовлен проект межевания расположена в центральной части г.Петропавловска-Камчатского, в районе ул.Пограничной. Проект межевания территории разработан в границе территории части квартала № 10 планировочного подрайона 1.2.4. Многофункциональный жилой - промышленный район – «Зеркальный» Центрального городского планировочного района (по улице Пограничная 3а) в Петропавловск-Камчатском городском округе. Площадь территории в границах проекта межевания – 3.6 га.

						188/18-ПМТ	Лист
							3
Изм.	Кол.уч	Лист	№док	Подп.	Дата		

Координаты территории, в отношении которой подготовлен Проект межевания приведены в таблице 1.

Таблица 1

**Координаты характерных точек границ территории**

№	X (м)	Y (м)
1	562122,61	1413127,35
2	562155,22	1413001,40
3	562160,87	1412987,10
4	562166,50	1412973,48
5	562215,91	1412897,17
6	562227,47	1412906,97
7	562236,20	1412912,74
8	562243,62	1412916,87
9	562257,89	1412924,82
10	562270,24	1412931,69
11	562261,35	1412946,02
12	562275,07	1412955,10
13	562368,97	1413016,42
14	562347,88	1413051,75
15	562334,00	1413066,73
16	562306,57	1413108,11
17	562284,46	1413140,16
18	562279,00	1413143,26
19	562278,47	1413146,90
20	562253,99	1413143,83
21	562144,30	1413130,07

В границах разрабатываемого проекта межевания территории объекты культурного наследия, границы лесничеств, лесопарков, участков лесничеств, лесных кварталов, лесотаксационных выделов или частей лесотаксационных выделов отсутствуют.

Территория, в отношении которой подготовлен настоящий проект межевания находится в границах Петропавловск-Камчатского городского округа.

Категория земель формируемых земельных участков – земли населенных пунктов.

Согласно «Правилам землепользования и застройки Петропавловск-Камчатского городского округа» проектируемые участки расположены в территориальной зоне ЦЗ – зоне общественно-делового центра федерального, регионального и местного значения.

В градостроительных регламентах «Правил землепользования и застройки Петропавловск-Камчатского городского округа» в территориальных зонах установлены предельные (минимальные и/или максимальные) размеры земельных участков и предельные параметры разрешенного строительства, реконструкции объектов капитального строительства, а также виды разрешенного использования

						188/18-ПМТ	Лист
							4
Изм.	Кол.уч	Лист	№док	Подп.	Дата		

земельных участков и объектов капитального строительства.

Предельные (минимальные и/или максимальные) размеры земельных участков и предельные параметры разрешенного строительства территориальной зоны ЦЗ показаны в таблице 2.

Таблица 2

**Предельные (минимальные и/или максимальные) размеры земельных участков и предельные параметры разрешенного строительства**

Зона	Предельные размеры земельных участков				Предельное количество этажей		Минимальные отступы от границ земельного участка, м	Минимальный/Максимальный процент застройки в границах земельного участка
	площадь, кв. м. /для объектов жилого назначения/		площадь, кв. м. /для объектов иного назначения/		минимум	максимум		
	минимум м	максимум м	минимум м	максимум м				
ЦЗ	500	25000	200	100000	1	9****	5***	30/70

В проекте межевания территории части квартала № 10 планировочного подрайона 1.2.4. Многофункциональный жилой - промышленный район – «Зеркальный» Центрального городского планировочного района (по улице Пограничная 3а) в Петропавловск-Камчатском городском округе сформировано четыре вновь образуемых земельных участка с условными номерами :ЗУ1, :ЗУ2, :ЗУ3, :ЗУ4 и участок с кадастровым номером 41:01:0010124:289 в измененных границах (приложение 2.1).

Земельный участок с условным номером :ЗУ1 образован путем перераспределения земельного участка с кадастровым номером 41:01:0010124:277 и земель, государственная собственность на которые не разграничена (:Т/п1) для исключения изломанности границ (подпункт 2 пункта 1 статьи 39.28 Земельный Кодекс Российской Федерации).

Земельный участок с условным номером :ЗУ2 образован путем раздела земельного участка с кадастровым номером 41:01:0010124:289 в результате которого исходный земельный участок сохраняется в измененных границах.

Земельный участок с условным номером :ЗУ3 будет образован путем перераспределения земельного участка с кадастровым номером 41:01:0010124:289 (когда его границы будут изменены в результате его раздела с сохранением в измененных границах) и земель, государственная собственность на которые не разграничена (:Т/п2) для исключения изломанности границ (подпункт 2 пункта 1 статьи 39.28 Земельный Кодекс Российской Федерации).

Земельный участок с условным номером :ЗУ4 образован путем перераспределения земельного участка с кадастровым номером 41:01:0010124:184 и земель, государственная собственность на которые не разграничена (:Т/п3) для исключения чересполосицы (подпункт 2 пункта 1 статьи 39.28 Земельный Кодекс Российской Федерации).

На необходимые объекты недвижимости для определенных сведений,

						188/18-ПМТ	Лист
							5
Изм.	Кол.уч	Лист	№док	Подп.	Дата		

использовались выписки из Единого государственного реестра недвижимости об объекте недвижимости (приложение 2.3).

В границах данного проекта сохраняются существующие земельные участки, описание которых приведено в таблице 3.

Таблица 3

**Перечень и сведения о площади существующих земельных участков  
Номер кадастрового квартала 41:01:0010124**

<i>№ п/п</i>	<i>№ земельного участка</i>	<i>целевое назначение земельного участка</i>	<i>адрес объекта</i>	<i>площадь, кв. м</i>
1	:142	-	Камчатский край, г.Петропавловск- Камчатский, от ТЭЦ-1-до ПС "Зеркальная"	81
2	:143	-	Камчатский край, г.Петропавловск- Камчатский, от ТЭЦ-1-до ПС "Зеркальная"	78
3	:186	земельные участки, предназначенные для размещения объектов торговли, общественного питания и бытового обслуживания	Камчатский край, г.Петропавловск- Камчатский, ул.Атласова, д. 2а	4955
4	:290	Земельные участки объектов хранения транспорта, автозаправочных комплексов, пунктов мойки автомобилей (автомоек)	Камчатский край, г.Петропавловск- Камчатский, ул.Пограничная	13570
5	:1295	Иное сооружение	Камчатский край, г.Петропавловск- Камчатский, ул.Пограничная	7214.8

Доступ к земельным участкам, находящихся в границах данного проекта межевания осуществляется через земли общего пользования.

В границах данного проекта межевания существуют стоящие на государственном кадастровом учете Охранные зоны:

- охранный зона объекта электросетевого хозяйства сооружение ВЛЭП 110 кв на металлических опорах с кадастровым номером 41.01.2.21;
- охранный зона «Кабельные линии электропередачи напряжением 6кВ, ТП71-к-ТП89 (по плану приватизации инв. № 17591)» с кадастровым номером 41.01.2.128;
- охранный зона «Кабельные линии электропередачи напряжением 6кВ, ТП71-к-ТП72, ТП72-к-ТП212 (по плану приватизации инв. №№ 17590, 17593)» с кадастровым номером 41.01.2.147.

						188/18-ПМТ	Лист
							6
Изм.	Кол.уч	Лист	№док	Подп.	Дата		





<b>Площадь земельного участка</b>		739 кв.м
<b>Обозначение характерных точек границ</b>	<b>Координаты</b>	
	<b>X</b>	<b>Y</b>
1	2	3
1	562270,24	1412931,69
2	562266,19	1412938,22
3	562265,05	1412940,06
4	562261,35	1412946,02
5	562228,74	1412924,29
1	562225,54	1412922,15
н1	562220,29	1412918,54
6	562227,47	1412906,97
7	562236,20	1412912,74
9	562243,62	1412916,87
10	562257,89	1412924,82
1	562270,24	1412931,69

<b>Условный номер земельного участка</b>	:289	
<b>Вид разрешенного использования</b>	Земельные участки объектов хранения транспорта, автозаправочных комплексов, пунктов мойки автомобилей (автомоек)	
<b>Территориальная зона</b>	ЦЗ – зона общественно-делового центра федерального, регионального и местного значения	
<b>Функциональная зона</b>	Общественно-деловая зона	
<b>Способ образования земельного участка</b>	Земельный участок изменяется в результате его раздела с сохранением в измененных границах	
<b>Площадь земельного участка</b>	473 кв.м	
<b>Обозначение характерных точек границ</b>	<b>Координаты</b>	
	<b>X</b>	<b>Y</b>
1	2	3
12	562201,88	1413109,35
13	562195,87	1413111,44
14	562191,19	1413117,36
н2	562157,22	1413110,93
11	562159,06	1413096,72
12	562201,88	1413109,35

<b>Условный номер земельного участка</b>	:ЗУ4	
<b>Вид разрешенного использования</b>	Для эксплуатации сооружений автозаправочной станции	
<b>Территориальная зона</b>	ЦЗ – зона общественно-делового центра федерального, регионального и местного значения	
<b>Функциональная зона</b>	Общественно-деловая зона	
<b>Способ образования земельного участка</b>	Земельный участок образуется путем перераспределения земельного участка с кадастровым номером 41:01:0010124:184 и земель, государственная собственность на которые не разграничена (:Т/пЗ) для исключения чересполосицы (подпункт 2 пункта 1 статьи 39.28 Земельный Кодекс Российской Федерации)	
<b>Площадь земельного участка</b>	2529 кв.м	
<b>Обозначение характерных точек границ</b>	<b>Координаты</b>	
	<b>X</b>	<b>Y</b>
1	2	3
1	562260,49	1413102,98
2	562253,99	1413143,83
3	562189,91	1413133,81
14	562191,19	1413117,36
13	562195,87	1413111,44
12	562201,88	1413109,35
4	562206,28	1413107,82
5	562225,25	1413096,13
6	562227,43	1413096,21
7	562235,50	1413096,49
8	562248,02	1413097,26
9	562248,58	1413093,23
10	562255,12	1413094,32
1	562260,49	1413102,98

**1.5. Перечень, сведения о площади и виде разрешенного использования образуемых земельных участков, которые будут отнесены к территориям общего пользования или имуществу общего пользования, в том числе в отношении которых предполагаются резервирование и (или) изъятие для государственных или муниципальных нужд**

Перечень, сведения о площади и виде разрешенного использования образуемых земельных участков которые будут отнесены к территориям общего пользования или имуществу общего пользования, в том числе в отношении которых предполагаются резервирование и (или) изъятие для государственных или муниципальных нужд приведены в таблице 5.

Таблица 5

**Перечень, сведения о площади и виде разрешенного использования образуемых земельных участков, в том числе возможные способы их образования / Координаты характерных точек границ образуемых земельных участков**

<b>Условный номер земельного участка</b>	:ЗУЗ
<b>Исходный вид разрешенного использования</b>	Земельные участки объектов хранения транспорта, автозаправочных комплексов, пунктов мойки автомобилей (автомоек)
<b>Устанавливаемый вид разрешенного использования</b>	Земельные участки элементов благоустройства территорий и ландшафтного дизайна (подпорные стенки, лестницы, малые архитектурные формы, объекты декоративно-монументального искусства)
<b>Территориальная зона</b>	ЦЗ – зона общественно-делового центра федерального, регионального и местного значения
<b>Функциональная зона</b>	Общественно-деловая зона
<b>Способ образования земельного участка</b>	Земельный участок образуется путем перераспределения земельного участка с кадастровым номером 41:01:0010124:289 (когда его границы будут изменены в результате его раздела с сохранением в измененных границах) и земель, государственная собственность на которые не разграничена (:Т/п2) для исключения изломанности границ (подпункт 2 пункта 1 статьи 39.28 Земельный Кодекс Российской Федерации)

										Лист
										10
Изм.	Кол.уч	Лист	№док	Подп.	Дата	188/18-ПМТ				

<b>Площадь земельного участка</b>		955 кв.м	
<b>Обозначение характерных точек границ</b>	<b>Координаты</b>		
	<b>Х</b>	<b>У</b>	
1	2	3	
12	562201,88	1413109,35	
13	562195,87	1413111,44	
14	562191,19	1413117,36	
н3	562190,21	1413129,94	
н4	562155,28	1413125,84	
н2	562157,22	1413110,93	
11	562159,06	1413096,72	
12	562201,88	1413109,35	

<b>Условный номер земельного участка</b>	:289:ЗУ2		
<b>Исходный вид разрешенного использования</b>	Земельные участки объектов хранения транспорта, автозаправочных комплексов, пунктов мойки автомобилей (автомоек)		
<b>Устанавливаемый вид разрешенного использования</b>	Земельные участки объектов автомобильной инфраструктуры (дороги, мосты, остановки)		
<b>Территориальная зона</b>	ЦЗ – зона общественно-делового центра федерального, регионального и местного значения		
<b>Функциональная зона</b>	Магистральных улиц и дорог городского значения		
<b>Способ образования земельного участка</b>	Земельный участок образуется путем раздела земельного участка с кадастровым номером 41:01:0010124:289 в результате которого исходный земельный участок сохраняется в измененных границах.		
<b>Площадь земельного участка</b>	1790 кв.м		
<b>Обозначение характерных точек границ</b>	<b>Координаты</b>		
	<b>Х</b>	<b>У</b>	
1	2	3	
1	562225,54	1412922,15	
2	562223,34	1412926,45	
3	562218,85	1412933,86	
4	562216,60	1412933,83	
5	562208,83	1412946,01	
6	562193,36	1412970,73	

7	562180,12	1412995,95
8	562174,98	1413012,31
9	562170,67	1413029,28
10	562167,91	1413043,35
11	562159,06	1413096,72
н2	562157,22	1413110,93
15	562151,80	1413109,91
16	562155,79	1413067,89
17	562158,86	1413042,26
18	562162,36	1413023,39
19	562166,50	1413006,35
20	562172,91	1412989,38
21	562186,62	1412963,88
22	562217,43	1412916,57
1	562225,54	1412922,15

На части территории данного проекта межевания существуют установленные красные линии в соответствии с Постановлением администрации Петропавловск-Камчатского городского округа от 18.12.2012 г. № 3439. Координаты установленных красных линий приведены в таблице 6.

Таблица 6

**Координаты установленных красных линий в границах территории части квартала № 10 планировочного подрайона 1.2.4. Многофункциональный жилой - промышленный район – «Зеркальный» Центрального городского планировочного района (по улице Пограничная 3а) в Петропавловск-Камчатском городском округе**

№	X (м)	Y (м)
5	562207,80	1412936,58
4	562198,00	1412964,96
3	562173,94	1413025,95
2	562171,38	1413036,16

В данном проекте межевания предусмотрены устанавливаемые красные линии.

- В соответствии со Схемой транспортной инфраструктуры Генерального плана Петропавловск-Камчатского Городского округа, рассматриваемая территория располагается в границах красных линий магистральной дороги городского значения – ул. Пограничная.

- Согласно письму от Управление архитектуры, градостроительства и земельных отношений администрации Петропавловск-Камчатского городского округа № 010801/5363/18 от 13.08.2018.

Координаты красных линий, предусмотренные в данном проекте межевания приведены в таблице 7.

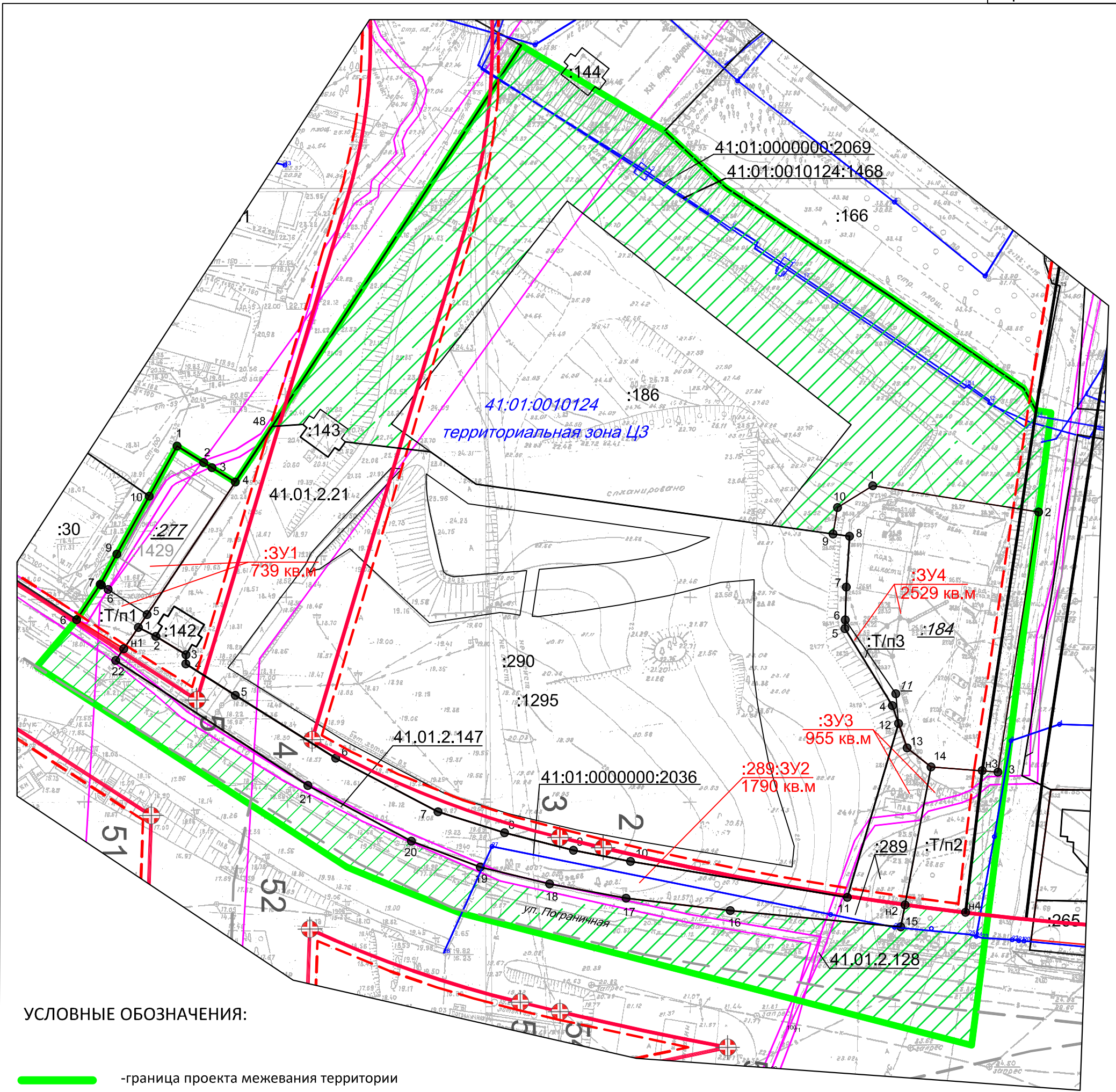
						188/18-ПМТ	Лист
							12
Изм.	Кол.уч	Лист	№док	Подп.	Дата		



# ГРАФИЧЕСКИЕ ПРИЛОЖЕНИЯ

						188/18-ПМТ	Лист
Изм.	Кол.уч	Лист	№ док	Подп.	Дата		14





УСЛОВНЫЕ ОБОЗНАЧЕНИЯ:

- - граница проекта межевания территории
- - установленные красные линии
- - устанавливаемые красные линии
- - - - линии отступа от красных линий
- - - - ось дороги
- - граница образуемого земельного участка
- - граница существующего земельного участка
- 41:01:0010124 - кадастровый квартал
- :406 - условное обозначение существующего земельного участка, здания, сооружения
- :277 - условное обозначение уничтожаемого земельного участка
- :3U1 - условное обозначение образуемого земельного участка
- охранный зона
- земли общего пользования

						188/18-ПМТ Приложение 2.1		
						части кварталов № 10 планировочного подрайона 1.2.4. Многофункциональный жилой-промышленный район - «Зеркальный» Центрального городского планировочного района (по улице Пограничная За) в Петропавловск-Камчатском городском округе		
изм.	Нуч.	лист	Ндок.	подпись	дата	Чертеж межевания территории	Лист	Листов
				<i>А.И. Валяева</i>			1	1
кадастровый инженер	Валяева А.И.			<i>П.В. Герасимов</i>				
				<i>И.Г. Яковлев</i>				
геодезист	Герасимов П.В.							
директор	Яковлев И.Г.					Масштаб 1:1000	ООО"Топографическое бюро"	



## ПОСТАНОВЛЕНИЕ

27.04.2018 г.

№ 818

О принятии решения о подготовке проекта межевания территории части квартала № 10 планировочного подрайона 1.2.4. Многофункциональный жилой – промышленный район «Зеркальный» Центрального городского планировочного района (по улице Пограничная 3а) в Петропавловск-Камчатском городском округе

Руководствуясь статьями 43, 45, 46 Градостроительного кодекса Российской Федерации, в соответствии со статьей 28 Федерального закона от 13.07.2015 № 212-ФЗ «О свободном порте Владивосток», решением Городской Думы Петропавловск-Камчатского городского округа от 23.12.2009 № 697-р «О корректировке генерального плана Петропавловск-Камчатского городского округа и утверждении его в новой редакции», Решением Городской Думы Петропавловск-Камчатского городского округа от 12.10.2010 № 294-нд «О Правилах землепользования и застройки Петропавловск-Камчатского городского округа», постановлением администрации Петропавловск-Камчатского городского округа от 06.04.2016 № 452 «Об элементах планировочной структуры в границах отдельных планировочных подрайонов Петропавловск-Камчатского городского округа»,

### ПОСТАНОВЛЯЮ:

1. Принять решение о подготовке проекта межевания территории части квартала № 10 планировочного подрайона 1.2.4. Многофункциональный жилой – промышленный район «Зеркальный» Центрального городского планировочного района (по улице Пограничная 3а) в Петропавловск-Камчатском городском округе (далее – решение о подготовке документации по планировке территории) в границах согласно приложению.

2. Со дня опубликования решения о подготовке документации по планировке территории физические или юридические лица вправе представить в Управление архитектуры, градостроительства и земельных отношений администрации Петропавловск-Камчатского городского округа свои предложения о порядке, сроках подготовки и содержании документации

по планировке территории. Предложения принимаются по адресу: город Петропавловск-Камчатский, улица Советская, дом № 22, телефон: 8 (4152) 23-50-00 (доб. 3250). Режим работы: понедельник – четверг с 09<sup>00</sup> до 17<sup>00</sup> часов, пятница с 09<sup>00</sup> до 16<sup>00</sup> часов (перерыв с 13<sup>00</sup> до 14<sup>00</sup> часов). Адрес электронной почты - [uagzo@pkgo.ru](mailto:uagzo@pkgo.ru).

3. Управлению делами администрации Петропавловск-Камчатского городского округа в течение трех дней со дня принятия настоящего постановления опубликовать его в газете «Град Петра и Павла» и разместить на официальном сайте администрации Петропавловск-Камчатского городского округа в информационно-телекоммуникационной сети «Интернет».

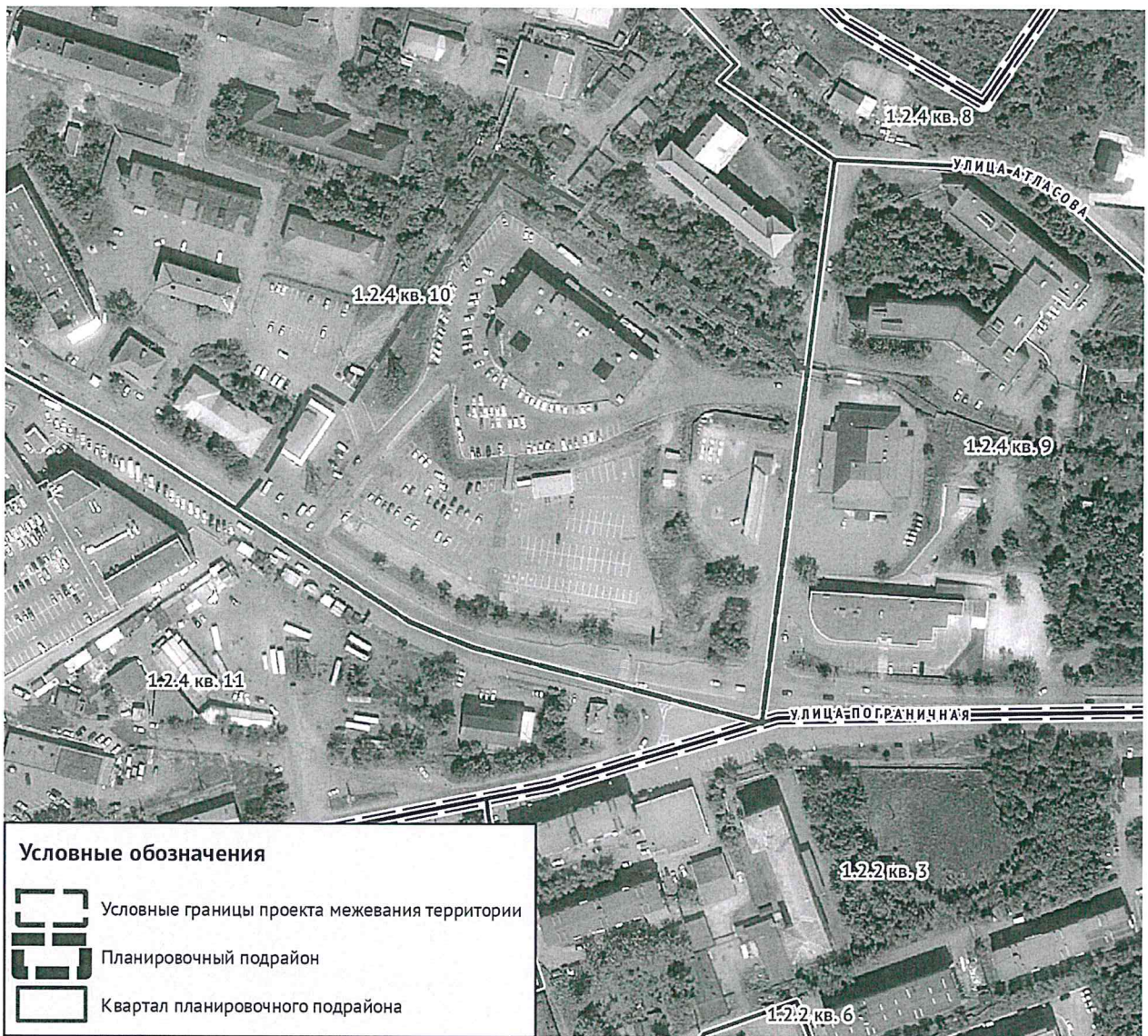
4. Контроль за исполнением настоящего постановления возложить на руководителя Управления архитектуры, градостроительства и земельных отношений администрации Петропавловск-Камчатского городского округа.

Глава  
Петропавловск-Камчатского  
городского округа В.Ю. Иваненко



**Границы проекта межевания территории  
части квартала № 10 планировочного подрайона 1.2.4.**

Многофункциональный жилой –промышленный район «Зеркальный»  
Центрального городского планировочного района (по улице Пограничная 3а)  
в Петропавловск-Камчатском городском округе





Филиал Федерального государственного бюджетного учреждения "Федеральная кадастровая палата Федеральной службы государственной регистрации, кадастра и картографии" по Камчатскому краю  
полное наименование органа регистрации прав

Выписка из Единого государственного реестра недвижимости об объекте недвижимости

Сведения о характеристиках объекта недвижимости

На основании запроса от 10.06.2019, поступившего на рассмотрение 10.06.2019, сообщаем, что согласно записям Единого государственного реестра недвижимости:

Раздел 1 Лист 1

Земельный участок		
вид объекта недвижимости		
Лист №1 Раздел 1	Всего листов раздела 1: 3	Всего разделов: 7
Всего листов выписки: 15		
17 июня 2019г. № КУВИ-001/2019-12848867		
Кадастровый номер:	41:01:0010124:289	
Номер кадастрового квартала:	41:01:0010124	
Дата присвоения кадастрового номера:	08.11.2011	
Ранее присвоенный государственный учетный номер:	данные отсутствуют	
Адрес (местоположение):	Местоположение установлено относительно ориентира, расположенного за пределами участка. Почтовый адрес ориентира: Камчатский край, г Петропавловск-Камчатский, ул Пограничная.	
Площадь, м2:	2263 +/- 17	
Кадастровая стоимость, руб.:	13748268.12	
Кадастровые номера расположенных в пределах земельного участка объектов недвижимости:	41:01:0000000:2036	
Кадастровые номера объектов недвижимости, из которых образован объект недвижимости:	41:01:0010124:183	
Кадастровые номера образованных объектов недвижимости:	данные отсутствуют	
Категория земель:	Земли населенных пунктов	
Виды разрешенного использования:	земельные участки объектов хранения транспорта, автозаправочных комплексов, пунктов мойки автомобилей (автомоек)	
Сведения о кадастровом инженере:	данные отсутствуют	
Сведения о лесах, водных объектах и об иных природных объектах, расположенных в пределах земельного участка:	данные отсутствуют	
Сведения о том, что земельный участок полностью или частично расположен в границах зоны с особыми условиями использования территории или территории объекта культурного наследия:	данные отсутствуют	
Сведения о том, что земельный участок расположен в границах особой экономической зоны, территории опережающего социально-экономического развития, зоны территориального развития в Российской Федерации, игровой зоны:	данные отсутствуют	
полное наименование должности	подпись	инициалы, фамилия

М.П.

Земельный участок			
вид объекта недвижимости			
Лист №2 Раздел 1	Всего листов раздела 1: 3	Всего разделов: 7	Всего листов выписки: 15
17 июня 2019г. № КУВИ-001/2019-12848867			
Кадастровый номер:		41:01:0010124:289	
Сведения о том, что земельный участок расположен в границах особо охраняемой природной территории, охотничьих угодий, лесничеств, лесопарков:		данные отсутствуют	
Сведения о результатах проведения государственного земельного надзора:		данные отсутствуют	
Сведения о расположении земельного участка в границах территории, в отношении которой утвержден проект межевания территории:		данные отсутствуют	
Условный номер земельного участка:		данные отсутствуют	
Сведения о принятии акта и (или) заключении договора, предусматривающих предоставление в соответствии с земельным законодательством исполнительным органом государственным органом власти или органом местного самоуправления, находящегося в государственной или муниципальной собственности земельного участка для строительства наемного дома социального использования или наемного дома коммерческого использования:		данные отсутствуют	
Сведения о том, что земельный участок или земельные участки образованы на основании решения об изъятии земельного участка и (или) расположенного на нем объекта недвижимости для государственных или муниципальных нужд:		данные отсутствуют	
Сведения о том, что земельный участок образован из земель или земельного участка, государственная собственность на которые не разграничена:		данные отсутствуют	
Сведения о наличии земельного спора о местоположении границ земельных участков:		данные отсутствуют	
Статус записи об объекте недвижимости:		Сведения об объекте недвижимости имеют статус "актуальные"	

полное наименование должности	подпись	инициалы, фамилия

М.П.

Земельный участок			
вид объекта недвижимости			
Лист №3 Раздел 1	Всего листов раздела 1: 3	Всего разделов: 7	Всего листов выписки: 15
17 июня 2019г. № КУВИ-001/2019-12848867			
Кадастровый номер:		41:01:0010124:289	
Особые отметки:		<p>Сведения об ограничениях права на объект недвижимости, обременениях данного объекта, не зарегистрированных в реестре прав, ограничений прав и обременений недвижимого имущества: Вид ограничения (обременения): Ограничения прав на земельный участок, предусмотренные статьями 56, 56.1 Земельного кодекса Российской Федерации; Срок действия: с 08.04.2015; Реквизиты документа-основания: Постановление Правительства РФ "О порядке установления охранных зон объектов электросетевого хозяйства и особых условий использования земельных участков, расположенных в границах таких зон" от 24.02.2009 № 160 выдан: Правительство Российской Федерации. Вид ограничения (обременения): Ограничения прав на земельный участок, предусмотренные статьями 56, 56.1 Земельного кодекса Российской Федерации; Срок действия: с 08.04.2015; Реквизиты документа-основания: Постановление Правительства РФ "О порядке установления охранных зон объектов электросетевого хозяйства и особых условий использования земельных участков, расположенных в границах таких зон" от 24.02.2009 № 160 выдан: Правительство Российской Федерации. Вид ограничения (обременения): Ограничения прав на земельный участок, предусмотренные статьями 56, 56.1 Земельного кодекса Российской Федерации; Срок действия: с 12.01.2016; Реквизиты документа-основания: Постановление "О порядке установления охранных зон объектов электросетевого хозяйства и особых условий использования земельных участков, расположенных в границах таких зон" от 24.02.2009 № №160 выдан: Правительство Российской Федерации. Вид ограничения (обременения): Ограничения прав на земельный участок, предусмотренные статьями 56, 56.1 Земельного кодекса Российской Федерации; Срок действия: с 10.03.2016; Реквизиты документа-основания: Постановление "О порядке установления охранных зон объектов электросетевого хозяйства и особых условий использования земельных участков, расположенных в границах таких зон" от 24.02.2009 № №160 выдан: Правительство Российской Федерации.</p>	
Получатель выписки:		Управление архитектуры, градостроительства и земельных отношений администрации Петропавловск-Камчатского городского округа	

полное наименование должности	подпись	инициалы, фамилия

М.П.



Филиал Федерального государственного бюджетного учреждения "Федеральная кадастровая палата Федеральной службы государственной регистрации, кадастра и картографии" по Камчатскому краю  
полное наименование органа регистрации прав

Выписка из Единого государственного реестра недвижимости об объекте недвижимости

Сведения о характеристиках объекта недвижимости

На основании запроса от 25.07.2019, поступившего на рассмотрение 25.07.2019, сообщаем, что согласно записям Единого государственного реестра недвижимости:

Раздел 1 Лист 1

Земельный участок	
вид объекта недвижимости	
Лист №1 Раздел 1	Всего листов раздела 1: 3
	Всего разделов: 8
	Всего листов выписки: 15
25 июля 2019г. № КУВИ-001/2019-18349558	
Кадастровый номер:	41:01:0010124:277
Номер кадастрового квартала:	41:01:0010124
Дата присвоения кадастрового номера:	04.08.2010
Ранее присвоенный государственный учетный номер:	данные отсутствуют
Адрес (местоположение):	Местоположение установлено относительно ориентира, расположенного за пределами участка. Почтовый адрес ориентира: Российская Федерация, Камчатский край, Петропавловск-Камчатский городской округ, город Петропавловск-Камчатский, улица Пограничная, 3а.
Площадь, м2:	598 +/- 9
Кадастровая стоимость, руб.:	1502786
Кадастровые номера расположенных в пределах земельного участка объектов недвижимости:	41:01:0010124:1279, 41:01:0010124:1429
Кадастровые номера объектов недвижимости, из которых образован объект недвижимости:	данные отсутствуют
Кадастровые номера образованных объектов недвижимости:	данные отсутствуют
Категория земель:	Земли населенных пунктов
Виды разрешенного использования:	земельные участки, предназначенные для размещения объектов торговли, общественного питания и бытового обслуживания
Сведения о кадастровом инженере:	данные отсутствуют
Сведения о лесах, водных объектах и об иных природных объектах, расположенных в пределах земельного участка:	данные отсутствуют
Сведения о том, что земельный участок полностью или частично расположен в границах зоны с особыми условиями использования территории или территории объекта культурного наследия:	данные отсутствуют
Сведения о том, что земельный участок расположен в границах особой экономической зоны, территории опережающего социально-экономического развития, зоны территориального развития в Российской Федерации, игровой зоны:	данные отсутствуют
полное наименование должности	подпись
	инициалы, фамилия

М.П.

Земельный участок			
вид объекта недвижимости			
Лист №2 Раздел 1	Всего листов раздела 1: 3	Всего разделов: 8	Всего листов выписки: 15
25 июля 2019г. № КУВИ-001/2019-18349558			
Кадастровый номер:		41:01:0010124:277	
Сведения о том, что земельный участок расположен в границах особо охраняемой природной территории, охотничьих угодий, лесничеств, лесопарков:		данные отсутствуют	
Сведения о результатах проведения государственного земельного надзора:		данные отсутствуют	
Сведения о расположении земельного участка в границах территории, в отношении которой утвержден проект межевания территории:		данные отсутствуют	
Условный номер земельного участка:		данные отсутствуют	
Сведения о принятии акта и (или) заключения договора, предусматривающих предоставление в соответствии с земельным законодательством исполнительным органом государственным органом власти или органом местного самоуправления, находящегося в государственной или муниципальной собственности земельного участка для строительства наемного дома социального использования или наемного дома коммерческого использования:		данные отсутствуют	
Сведения о том, что земельный участок или земельные участки образованы на основании решения об изъятии земельного участка и (или) расположенного на нем объекта недвижимости для государственных или муниципальных нужд:		данные отсутствуют	
Сведения о том, что земельный участок образован из земель или земельного участка, государственная собственность на которые не разграничена:		данные отсутствуют	
Сведения о наличии земельного спора о местоположении границ земельных участков:		данные отсутствуют	
Статус записи об объекте недвижимости:		Сведения об объекте недвижимости имеют статус "актуальные"	

полное наименование должности	подпись	инициалы, фамилия

М.П.

Земельный участок			
вид объекта недвижимости			
Лист №3 Раздел 1	Всего листов раздела 1: 3	Всего разделов: 8	Всего листов выписки: 15
25 июля 2019г. № КУВИ-001/2019-18349558			
Кадастровый номер:		41:01:0010124:277	
Особые отметки:		<p>Сведения об ограничениях права на объект недвижимости, обременениях данного объекта, не зарегистрированных в реестре прав, ограничений прав и обременений недвижимого имущества: Вид ограничения (обременения): Ограничения прав на земельный участок, предусмотренные статьями 56, 56.1 Земельного кодекса Российской Федерации; Срок действия: с 08.04.2015; Реквизиты документа-основания: Постановление Правительства РФ "О порядке установления охранных зон объектов электросетевого хозяйства и особых условий использования земельных участков, расположенных в границах таких зон" от 24.02.2009 № 160 выдан: Правительство Российской Федерации. Вид ограничения (обременения): Ограничения прав на земельный участок, предусмотренные статьями 56, 56.1 Земельного кодекса Российской Федерации; Срок действия: с 08.04.2015; Реквизиты документа-основания: Постановление Правительства РФ "О порядке установления охранных зон объектов электросетевого хозяйства и особых условий использования земельных участков, расположенных в границах таких зон" от 24.02.2009 № 160 выдан: Правительство Российской Федерации. Вид ограничения (обременения): Ограничения прав на земельный участок, предусмотренные статьями 56, 56.1 Земельного кодекса Российской Федерации; Срок действия: с 10.03.2016; Реквизиты документа-основания: Постановление "О порядке установления охранных зон объектов электросетевого хозяйства и особых условий использования земельных участков, расположенных в границах таких зон" от 24.02.2009 № №160 выдан: Правительство Российской Федерации. Право (ограничение права, обременение объекта недвижимости) зарегистрировано на объект недвижимости с видом(-ами) разрешенного использования: земельные участки, предназначенные для размещения объектов торговли, общественного питания и бытового обслуживания.</p>	
Получатель выписки:		Управление архитектуры, градостроительства и земельных отношений администрации Петропавловск-Камчатского городского округа	

полное наименование должности	подпись	инициалы, фамилия

М.П.

Выписка из Единого государственного реестра недвижимости об объекте недвижимости  
Сведения о зарегистрированных правах

Земельный участок			
вид объекта недвижимости			
Лист №1 Раздел 2		Всего листов раздела 2: 2	
		Всего разделов: 8	
Всего листов выписки: 15			
25 июля 2019г. № КУВИ-001/2019-18349558			
Кадастровый номер:		41:01:0010124:277	
1	Правообладатель (правообладатели):	1.1	Кулухова Джилда Нугзаровна, 14.02.1968, п. Агара Корельского района Республика Грузия, Российской Федерации, СНИЛС 117-460-885 64 Паспорт гражданина Российской Федерации серия 30 12 №498355, выдан 02.03.2013, Вторым паспортным отделением ПВС УВД г.Петропавловска-Камчатского
2	Вид, номер и дата государственной регистрации права:	2.1	Собственность 41-41/001-41/001/009/2016-6539/2 14.11.2016 11:44:17
3	Ограничение прав и обременение объекта недвижимости:	не зарегистрировано	
4	Договоры участия в долевом строительстве:	не зарегистрировано	
5	Заявленные в судебном порядке права требования:	данные отсутствуют	
6	Сведения о возражении в отношении зарегистрированного права:	данные отсутствуют	
7	Сведения о наличии решения об изъятии объекта недвижимости для государственных и муниципальных нужд:	данные отсутствуют	
8	Сведения о невозможности государственной регистрации без личного участия правообладателя или его законного представителя:	данные отсутствуют	
9	Правопритязания и сведения о наличии поступивших, но не рассмотренных заявлений о проведении государственной регистрации права (перехода, прекращения права), ограничения права или обременения объекта недвижимости, сделки в отношении объекта недвижимости	отсутствуют	

полное наименование должности	подпись	инициалы, фамилия

М.П.

Земельный участок			
вид объекта недвижимости			
Лист №2 Раздел 2	Всего листов раздела 2: 2	Всего разделов: 8	Всего листов выписки: 15
25 июля 2019г. № КУВИ-001/2019-18349558			
Кадастровый номер:		41:01:0010124:277	
10	Сведения об осуществлении государственной регистрации сделки, права, ограничения права без необходимого в силу закона согласия третьего лица, органа:	данные отсутствуют	
11	Сведения о невозможности государственной регистрации перехода, прекращения, ограничения права на земельный участок из земель сельскохозяйственного назначения:	данные отсутствуют	

полное наименование должности	подпись	инициалы, фамилия

М.П.