



ПОСТАНОВЛЕНИЕ

23.12.2022 г.

№ 2829

Об утверждении проекта внесения изменений в проект межевания территории «Малоэтажная жилая застройка (в целях предоставления земельных участков гражданам, имеющим 3-х и более детей) в районе улицы 2-я Шевченко» в Петропавловск-Камчатском городском округе, утвержденный постановлением администрации Петропавловск-Камчатского городского округа от 29.12.2015 № 2899

В соответствии со статьей 46 Градостроительного кодекса Российской Федерации, в соответствии с подпунктом 3 пункта 3 постановления Правительства Камчатского края от 20.07.2022 № 381-П «Об установлении в 2022 году случаев утверждения в Камчатском крае проектов генеральных планов поселений, проектов генеральных планов городских округов, проектов правил землепользования и застройки муниципальных образований в Камчатском крае, проектов планировки территории, проектов межевания территории, проектов, предусматривающих внесение изменений в один из указанных утвержденных документов без проведения общественных обсуждений или публичных слушаний»

ПОСТАНОВЛЯЮ:

1. Утвердить проект внесения изменений в проект межевания территории «Малоэтажная жилая застройка (в целях предоставления земельных участков гражданам, имеющим 3-х и более детей) в районе улицы 2-я Шевченко» в Петропавловск-Камчатском городском округе, утвержденный постановлением администрации Петропавловск-Камчатского городского округа от 29.12.2015 № 2899, согласно приложению.

2. Управлению делами администрации Петропавловск-Камчатского городского округа в течение семи дней со дня принятия настоящего постановления опубликовать его в газете «Град Петра и Павла» и разместить на официальном сайте администрации Петропавловск-Камчатского городского округа в информационно-телекоммуникационной сети «Интернет».

3. Настоящее постановление вступает в силу после дня его официального опубликования.

4. Контроль за исполнением настоящего постановления возложить на руководителя Управления архитектуры и градостроительства администрации Петропавловск-Камчатского городского округа.

Исполняющий полномочия
Главы Петропавловск-Камчатского
городского округа Ю.Н. Иванова

Приложение
к постановлению администрации
Петропавловск-Камчатского
городского округа

от 23.12.2022 № 2829

ПРОЕКТ ВНЕСЕНИЯ ИЗМЕНЕНИЙ

в проект межевания территории «Малоэтажная жилая застройка (в целях предоставления земельных участков гражданам, имеющим 3-х и более детей) в районе улицы 2-я Шевченко» в Петропавловск-Камчатском городском округе, утвержденный постановлением администрации Петропавловск-Камчатского городского округа от 29.12.2015 № 2899

ИНДИВИДУАЛЬНЫЙ ПРЕДПРИНИМАТЕЛЬ
БЕЛОУСОВ ГЕОРГИЙ ГЕННАДЬЕВИЧ

Экз. № 1

Проект внесения изменений

**в проект межевания территории «Малозэтажная жилая застройка
(в целях предоставления земельных участков гражданам,
имеющим 3-х и более детей) в районе улицы 2-я Шевченко»
в Петропавловск-Камчатском городском округе, утвержденный
постановлением администрации Петропавловск-Камчатского
городского округа от 29.12.2015 № 2899**

Шифр: ПМТ – 30/22

ТОМ 1

Основная часть проекта межевания территории

г. Петропавловск-Камчатский
2022 год

Содержание

№	Раздел	Стр.
	Содержание	2
1.	Пояснительная записка	
1.1.	Основание для подготовки проекта межевания территории	3
1.2.	Сведения об использованных материалах	4
1.3.	Современное состояние территории проектирования	6
1.4.	Перечень и сведения о площади образуемых земельных участков, способах их образования, видах их разрешенного использования	7
2.	Графические приложения	
	Чертеж межевания территории	

1. ПОЯСНИТЕЛЬНАЯ ЗАПИСКА

1.1. Основание для подготовки проекта межевания территории

Проект внесения изменений в проект межевания территории «Малоэтажная жилая застройка (в целях предоставления земельных участков гражданам, имеющим 3-х и более детей) в районе улицы 2-я Шевченко» в Петропавловск-Камчатском городском округе, утвержденный постановлением администрации Петропавловск-Камчатского городского округа от 29.12.2015 № 2899, подготовлен на основании муниципального контракта № 4 от 03.10.2022 с Управлением архитектуры и градостроительства администрации Петропавловск-Камчатского городского округа.

Целью внесения изменения в проект межевания территории является уточнение границ незастроенных земельных участков, планируемых для предоставления физическим и юридическим лицам для жилищного строительства на незастроенных территориях, а также уточнение границ земельных участков, предназначенных для размещения объектов социального назначения, на незастроенных территориях, обеспечение реализации Генерального плана Петропавловск-Камчатского городского округа для устойчивого развития территории.

1.2. Сведения об использованных материалах

При разработке проекта внесения изменений в проект межевания территории использовалась следующая нормативно-правовая документация:

1. Градостроительный кодекс Российской Федерации;
2. Земельный кодекс Российской Федерации (далее – ЗК РФ);
3. Федеральный закон от 06.10.2003 № 131-ФЗ «Об общих принципах организации местного самоуправления в Российской Федерации»;
4. Федеральный закон от 18.06.2001 № 78-ФЗ «О землеустройстве»;
5. Федеральный закон от 24.07.2007 № 221-ФЗ «О кадастровой деятельности»;
6. Постановление Правительства Российской Федерации от 31.03.2017 № 402 «Об утверждении Правил выполнения инженерных изысканий, необходимых для подготовки документации по планировке территории, перечня видов инженерных изысканий, необходимых для подготовки документации по планировке территории и о внесении изменений в Постановление Правительства Российской Федерации от 19 января 2006 г. № 20»;
7. Постановление Правительства Российской Федерации от 22.04.2017 № 485 «О составе материалов и результатов инженерных изысканий, подлежащих размещению в государственных информационных системах обеспечения градостроительной деятельности, Едином государственном фонде данных о состоянии окружающей среды, ее загрязнении, а также о форме и порядке их представления»;
8. Постановление Правительства Российской Федерации от 02.04.2022 № 575 «Об особенностях подготовки, согласования, утверждения, продления сроков действия документации по планировке территории, градостроительных планов земельных участков, выдачи разрешений на строительство объектов капитального строительства, разрешений на ввод в эксплуатацию»;
9. СП 42.13330.2016 Градостроительство. Планировка и застройка городских и сельских поселений. Актуализированная редакция СНиП 2.07.01-89*, утвержденный приказом Министерства строительства и жилищно-коммунального хозяйства Российской Федерации от 30.12.2016 № 1034/пр.;
10. СП 438.1325800.2019 Инженерные изыскания при планировке территорий. Общие требования;
11. СП 47.13330.2016 Инженерные изыскания для строительства. Основные положения. Актуализированная редакция СНиП 11-02-96;
12. Закон Камчатского края от 14.10.2012 № 160 «О регулировании отдельных вопросов градостроительной деятельности в Камчатском крае»;
13. Постановление Правительства Камчатского края от 20.07.2022 № 381-П «Об установлении в 2022 году случаев утверждения в Камчатском крае проектов генеральных планов поселений, проектов генеральных планов

городских округов, проектов правил землепользования и застройки муниципальных образований в Камчатском крае, проектов планировки, проектов межевания территории, проектов, предусматривающих внесение изменений в один из указанных утвержденных документов без проведения общественных обсуждений или публичных слушаний».

14. Местные нормативы градостроительного проектирования Петропавловск-Камчатского городского округа утверждены Решением Городской Думы Петропавловск-Камчатского городского округа от 21.03.2018 № 124-р «О принятии решения об утверждении местных нормативов градостроительного проектирования Петропавловск-Камчатского городского округа»;

15. Решение Городской Думы Петропавловск-Камчатского городского округа Камчатского края от 25.12.2019 № 218-нд «О внесении изменений в генеральный план Петропавловск-Камчатского городского округа, утвержденный Решением городской Думы Петропавловск-Камчатского городского округа от 23.12.2009 № 697-р»;

16. Решение Городской Думы Петропавловск-Камчатского городского округа от 12.10.2010 № 294-нд «О правилах землепользования и застройки Петропавловск-Камчатского городского округа»;

17. Муниципальная программа «Обеспечение доступным и комфортным жильем жителей Петропавловск-Камчатского городского округа», утвержденная постановлением администрации Петропавловск-Камчатского городского округа от 13.10.2016 № 1985;

18. Проект межевания территории «Малозэтажная жилая застройка (в целях предоставления земельных участков гражданам, имеющим 3-х и более детей) в районе улицы 2-я Шевченко» в Петропавловск-Камчатском городском округе, утвержденный постановлением администрации Петропавловск-Камчатского городского округа от 29.12.2015 № 2899.

1.3. Современное состояние территории проектирования

Территория, в отношении которой подготовлен проект внесения изменений в проект межевания территории «Малоэтажная жилая застройка (в целях предоставления земельных участков гражданам, имеющим 3-х и более детей) в районе улицы 2-я Шевченко» в Петропавловск-Камчатском городском округе, расположена на востоке Петропавловск-Камчатского городского округа, на которой отсутствуют объекты капитального строительства, объекты транспортной инфраструктуры, инженерные сети и сооружения, в границах кадастрового квартала 41:01:0010102. Площадь территории в границах проекта внесения изменений в проект межевания территории – 34,0 га.

Координаты территории, в отношении которой подготовлен проект внесения изменений в проект межевания территории, приведены в таблице 1.

Таблица 1

Сведения о границах территории проектирования, содержащие перечень координат характерных точек этих границ в системе координат, используемой для ведения Единого государственного реестра недвижимости

X	Y
564545,84	1415888,93
564564,42	1415918,61
564857,15	1416015,95
564650,89	1416264,32
564470,52	1416239,54
564120,06	1416355,17
564046,77	1416495,22
564053,68	1416531,00
564028,91	1416540,50
563863,97	1416547,03
563822,37	1416540,60
563974,29	1415955,01
564015,69	1416065,31
564208,49	1415944,46
564241,34	1415907,77
564400,04	1415876,76
564545,84	1415888,93

В границах разрабатываемого проекта межевания территории объекты культурного наследия, границы лесничеств, лесопарков, участков лесничеств, лесных кварталов, лесотаксационных выделов или частей лесотаксационных выделов отсутствуют.

Территория, в отношении которой подготовлен проект внесения изменений в проект межевания территории находится в границах Петропавловск-Камчатского городского округа.

1.4. Перечень и сведения о площади образуемых земельных участков, способах их образования, видах их разрешенного использования

Категория земель всех формируемых земельных участков – земли населенных пунктов.

В соответствии с Решением Городской Думы Петропавловск-Камчатского городского округа от 12.10.2010 № 294-нд «О Правилах землепользования и застройки Петропавловск-Камчатского городского округа» проектируемая территория расположена в территориальной зоне Ж2 (зона застройки индивидуальными жилыми домами).

Предельные (минимальные и/или максимальные) размеры земельных участков и предельные параметры разрешенного строительства территориальной зоны Ж2 указаны в таблице 2:

Таблица 2

Зона	Предельные размеры земельных участков				Предельное количество этажей		Мин. отступы от границ земельного участка, м	Мин. / макс. процент застройки в границах земельного участка
	площадь, кв.м. /для одного объекта жилого назначения/		площадь, кв.м. /для объектов иного назначения/		мин.	макс.		
	мин.	макс.	мин.	макс.				
Ж2	400	1000 <*****> /1500 <*****>	200	1500000	1	3	3	30/60

<*****> – в сложившейся застройке;

<*****> – на незастроенных территориях.

Земельные участки с условными номерами ЗУ44, ЗУ45, ЗУ46, ЗУ47, ЗУ56, ЗУ57, ЗУ58, ЗУ59, ЗУ62, ЗУ63, ЗУ64, ЗУ79, ЗУ88, ЗУ89, ЗУ90 образуются из земель, государственная собственность на которые не разграничена.

Земельные участки с условными номерами ЗУ1, ЗУ2, ЗУ3, ЗУ4, ЗУ5, ЗУ6, ЗУ7, ЗУ8, ЗУ9, ЗУ10, ЗУ11, ЗУ13, ЗУ14, ЗУ15, ЗУ16, ЗУ17, ЗУ18, ЗУ19, ЗУ20, ЗУ21, ЗУ22, ЗУ23, ЗУ24, ЗУ25, ЗУ26, ЗУ27, ЗУ28, ЗУ29, ЗУ30, ЗУ31, ЗУ32, ЗУ38, ЗУ39, ЗУ40, ЗУ41, ЗУ42, ЗУ43, ЗУ52, ЗУ53, ЗУ54, ЗУ65, ЗУ67, ЗУ80, ЗУ82, ЗУ86, ЗУ87 образованы путем раздела земельного участка с кадастровым номером 41:01:0010102:178 с сохранением исходного земельного участка в измененных границах в соответствии с пунктом 1 части 6 статьи 11.4 ЗК РФ.

Земельные участки с условными номерами ЗУ12, ЗУ33, ЗУ34, ЗУ35, ЗУ36, ЗУ37, ЗУ48, ЗУ49, ЗУ50, ЗУ51, ЗУ55, ЗУ60, ЗУ61, ЗУ66, ЗУ68, ЗУ69, ЗУ70, ЗУ71, ЗУ72, ЗУ73, ЗУ74, ЗУ75, ЗУ76, ЗУ77, ЗУ78, ЗУ81, ЗУ83, ЗУ84, ЗУ85 образованы путем перераспределения земельного участка с кадастровым номером 41:01:0010102:178 (раздел которого осуществлен, в измененных границах) с землями государственная собственность на которые не разграничена.

Перечень, сведения о площади и виде разрешенного использования образуемых земельных участков и возможные способы их образования приведены в таблице 3.

Таблица 3

Перечень, сведения о площади и виде разрешенного использования образуемых земельных участков, в том числе возможные способы их образования

Условный номер ЗУ	Вид разрешенного использования земельного участка	Способ образования земельного участка	Площадь, кв.м
ЗУ1	предоставление коммунальных услуг (3.1.1)	Земельный участок образуется путем раздела земельного участка с кадастровым номером 41:01:0010102:178 с сохранением исходного земельного участка в измененных границах	327
Координаты			
X		Y	
564140,55		1416008,04	
564130,79		1415993,16	
564114,09		1416003,63	
564119,93		1416016,06	
564140,55		1416008,04	
ЗУ2	благоустройство территории (12.0.2)	Земельный участок образуется путем раздела земельного участка с кадастровым номером 41:01:0010102:178 с сохранением исходного земельного участка в измененных границах	778
Координаты			
X		Y	
564172,91		1415995,46	
564163,96		1415972,37	
564130,79		1415993,16	
564140,55		1416008,04	
564172,91		1415995,46	
ЗУ3	для индивидуального жилищного строительства (2.1)	Земельный участок образуется путем раздела земельного участка с кадастровым номером 41:01:0010102:178 с сохранением исходного земельного участка в измененных границах	1500
Координаты			
X		Y	
564207,69		1415944,96	
564220,21		1415977,07	
564172,91		1415995,46	
564163,96		1415972,37	
564207,69		1415944,96	

ЗУ4	для индивидуального жилищного строительства (2.1)	Земельный участок образуется путем раздела земельного участка с кадастровым номером 41:01:0010102:178 с сохранением исходного земельного участка в измененных границах	1500
Координаты			
X		Y	
564233,89		1415916,09	
564252,69		1415964,44	
564220,21		1415977,07	
564207,69		1415944,96	
564208,49		1415944,46	
564233,89		1415916,09	
ЗУ5	для индивидуального жилищного строительства (2.1)	Земельный участок образуется путем раздела земельного участка с кадастровым номером 41:01:0010102:178 с сохранением исходного земельного участка в измененных границах	1500
Координаты			
X		Y	
564278,10		1415954,56	
564252,69		1415964,44	
564233,89		1415916,09	
564241,34		1415907,77	
564258,60		1415904,40	
564278,10		1415954,56	
ЗУ6	для индивидуального жилищного строительства (2.1)	Земельный участок образуется путем раздела земельного участка с кадастровым номером 41:01:0010102:178 с сохранением исходного земельного участка в измененных границах	1500
Координаты			
X		Y	
564305,42		1415943,94	
564278,10		1415954,56	
564258,60		1415904,40	
564287,83		1415898,69	
564305,42		1415943,94	
ЗУ7	для индивидуального жилищного строительства (2.1)	Земельный участок образуется путем раздела земельного участка с кадастровым номером 41:01:0010102:178 с сохранением исходного земельного участка в измененных границах	1500
Координаты			
X		Y	
564320,77		1415892,25	
564287,83		1415898,69	

	564305.42	1415943.94	
	564336.02	1415932.05	
	564320.77	1415892.25	
ЗУ8	для индивидуального жилищного строительства (2.1)	Земельный участок образуется путем раздела земельного участка с кадастровым номером 41:01:0010102:178 с сохранением исходного земельного участка в измененных границах	1500
Координаты			
	X	Y	
	564371.68	1415918.38	
	564359.23	1415884.74	
	564320.77	1415892.25	
	564336.02	1415932.05	
	564371.68	1415918.38	
ЗУ9	для индивидуального жилищного строительства (2.1)	Земельный участок образуется путем раздела земельного участка с кадастровым номером 41:01:0010102:178 с сохранением исходного земельного участка в измененных границах	1500
Координаты			
	X	Y	
	564378,58	1415880,95	
	564400,04	1415876,76	
	564442,67	1415880,32	
	564446,91	1415891,14	
	564391,00	1415912,88	
	564378,58	1415880,95	
ЗУ10	для индивидуального жилищного строительства (2.1)	Земельный участок образуется путем раздела земельного участка с кадастровым номером 41:01:0010102:178 с сохранением исходного земельного участка в измененных границах	1500
Координаты			
	X	Y	
	564455,99	1415914,44	
	564400,06	1415936,18	
	564391,00	1415912,88	
	564446,91	1415891,14	
	564455,99	1415914,44	
ЗУ11	для индивидуального жилищного строительства (2.1)	Земельный участок образуется путем раздела земельного участка с кадастровым номером 41:01:0010102:178 с сохранением исходного земельного участка в измененных границах	1500
Координаты			
	X	Y	
	564435,01	1415922,59	

	564449,50	1415959,88	
	564414,55	1415973,46	
	564400,06	1415936,18	
	564435,01	1415922,59	
ЗУ12	благоустройство территории (12.0.2)	Земельный участок образуется путем перераспределения земельного участка с кадастровым номером 41:01:0010102:178 (раздел которого осуществлен, в измененных границах) с землями государственная собственность на которые не разграничена	97750
Координаты			
	X	Y	
	564520.68	1416246.43	
	564414.55	1415973.46	
	564449.50	1415959.88	
	564435.01	1415922.59	
	564455.99	1415914.44	
	564446.91	1415891.14	
	564442.67	1415880.32	
	564545.84	1415888.93	
	564564.42	1415918.61	
	564857.15	1416015.95	
	564650.89	1416264.32	
	564577.56	1416254.24	
	564520.68	1416246.43	
ЗУ13	для индивидуального жилищного строительства (2.1)	Земельный участок образуется путем раздела земельного участка с кадастровым номером 41:01:0010102:178 с сохранением исходного земельного участка в измененных границах	1500
Координаты			
	X	Y	
	564378,86	1415936,85	
	564393,35	1415974,13	
	564358,40	1415987,72	
	564343,91	1415950,44	
	564378,86	1415936,85	
ЗУ14	для индивидуального жилищного строительства (2.1)	Земельный участок образуется путем раздела земельного участка с кадастровым номером 41:01:0010102:178 с сохранением исходного земельного участка в измененных границах	1500
Координаты			
	X	Y	
	564343,91	1415950,44	
	564358,40	1415987,72	
	564323,45	1416001,31	

	564308,96	1415964,03	
	564343,91	1415950,44	
ЗУ15	для индивидуального жилищного строительства (2.1)	Земельный участок образуется путем раздела земельного участка с кадастровым номером 41:01:0010102:178 с сохранением исходного земельного участка в измененных границах	1500
Координаты			
	X	Y	
	564308,96	1415964,03	
	564323,45	1416001,31	
	564288,50	1416014,90	
	564274,00	1415977,62	
	564308,96	1415964,03	
ЗУ16	для индивидуального жилищного строительства (2.1)	Земельный участок образуется путем раздела земельного участка с кадастровым номером 41:01:0010102:178 с сохранением исходного земельного участка в измененных границах	1500
Координаты			
	X	Y	
	564274,00	1415977,62	
	564288,50	1416014,90	
	564253,55	1416028,49	
	564239,05	1415991,20	
	564274,00	1415977,62	
ЗУ17	для индивидуального жилищного строительства (2.1)	Земельный участок образуется путем раздела земельного участка с кадастровым номером 41:01:0010102:178 с сохранением исходного земельного участка в измененных границах	1500
Координаты			
	X	Y	
	564239,05	1415991,20	
	564253,55	1416028,49	
	564218,60	1416042,07	
	564204,10	1416004,79	
	564239,05	1415991,20	
ЗУ18	для индивидуального жилищного строительства (2.1)	Земельный участок образуется путем раздела земельного участка с кадастровым номером 41:01:0010102:178 с сохранением исходного земельного участка в измененных границах	1500
Координаты			
	X	Y	
	564204,10	1416004,79	
	564218,60	1416042,07	

	564183,64	1416055,66	
	564169,15	1416018,38	
	564204,10	1416004,79	
ЗУ19	для индивидуального жилищного строительства (2.1)	Земельный участок образуется путем раздела земельного участка с кадастровым номером 41:01:0010102:178 с сохранением исходного земельного участка в измененных границах	1500
Координаты			
	X	Y	
	564169,15	1416018,38	
	564183,64	1416055,66	
	564148,69	1416069,25	
	564134,20	1416031,97	
	564169,15	1416018,38	
ЗУ20	для индивидуального жилищного строительства (2.1)	Земельный участок образуется путем раздела земельного участка с кадастровым номером 41:01:0010102:178 с сохранением исходного земельного участка в измененных границах	1500
Координаты			
	X	Y	
	564134,20	1416031,97	
	564148,69	1416069,25	
	564113,74	1416082,84	
	564099,25	1416045,56	
	564134,20	1416031,97	
ЗУ21	для индивидуального жилищного строительства (2.1)	Земельный участок образуется путем раздела земельного участка с кадастровым номером 41:01:0010102:178 с сохранением исходного земельного участка в измененных границах	1500
Координаты			
	X	Y	
	564068,31	1416057,59	
	564099,25	1416045,56	
	564113,74	1416082,84	
	564078,79	1416096,43	
	564064,15	1416060,05	
	564068,31	1416057,59	
ЗУ22	для индивидуального жилищного строительства (2.1)	Земельный участок образуется путем раздела земельного участка с кадастровым номером 41:01:0010102:178 с сохранением исходного земельного участка в измененных границах	1500
Координаты			
	X	Y	

	564064,15		1416060,05
	564078,79		1416096,43
	564041,31		1416110,86
	564025,50		1416083,64
	564064,15		1416060,05
ЗУ23	для индивидуального жилищного строительства (2.1)	Земельный участок образуется путем раздела земельного участка с кадастровым номером 41:01:0010102:178 с сохранением исходного земельного участка в измененных границах	1500
Координаты			
	X		Y
	564407,85		1416011,41
	564393,35		1415974,13
	564358,40		1415987,72
	564372,90		1416025,00
	564407,85		1416011,41
ЗУ24	для индивидуального жилищного строительства (2.1)	Земельный участок образуется путем раздела земельного участка с кадастровым номером 41:01:0010102:178 с сохранением исходного земельного участка в измененных границах	1500
Координаты			
	X		Y
	564358,40		1415987,72
	564372,90		1416025,00
	564337,94		1416038,59
	564323,45		1416001,31
	564358,40		1415987,72
ЗУ25	для индивидуального жилищного строительства (2.1)	Земельный участок образуется путем раздела земельного участка с кадастровым номером 41:01:0010102:178 с сохранением исходного земельного участка в измененных границах	1500
Координаты			
	X		Y
	564323,45		1416001,31
	564337,94		1416038,59
	564302,99		1416052,18
	564288,50		1416014,90
	564323,45		1416001,31
ЗУ26	для индивидуального жилищного строительства (2.1)	Земельный участок образуется путем раздела земельного участка с кадастровым номером 41:01:0010102:178 с сохранением исходного земельного участка в измененных границах	1500
Координаты			

X		Y	
564288,50		1416014,90	
564302,99		1416052,18	
564268,04		1416065,77	
564253,55		1416028,49	
564288,50		1416014,90	
ЗУ27	для индивидуального жилищного строительства (2.1)	Земельный участок образуется путем раздела земельного участка с кадастровым номером 41:01:0010102:178 с сохранением исходного земельного участка в измененных границах	1500
Координаты			
X		Y	
564253,55		1416028,49	
564268,04		1416065,77	
564233,09		1416079,36	
564218,60		1416042,07	
564253,55		1416028,49	
ЗУ28	для индивидуального жилищного строительства (2.1)	Земельный участок образуется путем раздела земельного участка с кадастровым номером 41:01:0010102:178 с сохранением исходного земельного участка в измененных границах	1500
Координаты			
X		Y	
564218,60		1416042,07	
564233,09		1416079,36	
564198,14		1416092,94	
564183,64		1416055,66	
564218,60		1416042,07	
ЗУ29	для индивидуального жилищного строительства (2.1)	Земельный участок образуется путем раздела земельного участка с кадастровым номером 41:01:0010102:178 с сохранением исходного земельного участка в измененных границах	1500
Координаты			
X		Y	
564183,64		1416055,66	
564198,14		1416092,94	
564163,19		1416106,53	
564148,69		1416069,25	
564183,64		1416055,66	
ЗУ30	для индивидуального жилищного строительства (2.1)	Земельный участок образуется путем раздела земельного участка с кадастровым номером 41:01:0010102:178 с сохранением исходного земельного участка в измененных границах	1500

Координаты			
X		Y	
564148,69		1416069,25	
564163,19		1416106,53	
564128,24		1416120,12	
564113,74		1416082,84	
564148,69		1416069,25	
ЗУ31	для индивидуального жилищного строительства (2.1)	Земельный участок образуется путем раздела земельного участка с кадастровым номером 41:01:0010102:178 с сохранением исходного земельного участка в измененных границах	1500
Координаты			
X		Y	
564113,74		1416082,84	
564128,24		1416120,12	
564093,28		1416133,71	
564078,79		1416096,43	
564113,74		1416082,84	
ЗУ32	предоставление коммунальных услуг (3.1.1)	Земельный участок образуется путем раздела земельного участка с кадастровым номером 41:01:0010102:178 с сохранением исходного земельного участка в измененных границах	1152
Координаты			
X		Y	
564078,79		1416096,43	
564041,31		1416110,86	
564077,02		1416140,03	
564093,23		1416133,73	
564078,79		1416096,43	
ЗУ33	для индивидуального жилищного строительства (2.1)	Земельный участок образуется путем перераспределения земельного участка с кадастровым номером 41:01:0010102:178 (раздел которого осуществлен, в измененных границах) с землями государственная собственность на которые не разграничена	1500
Координаты			
X		Y	
564405,25		1416087,53	
564387,13		1416040,92	
564415,09		1416030,05	
564433,21		1416076,66	
564405,25		1416087,53	
ЗУ34	для индивидуального жилищного строительства (2.1)	Земельный участок образуется путем перераспределения земельного участка с кадастровым номером	1500

		41:01:0010102:178 (раздел которого осуществлен, в измененных границах) с землями государственная собственность на которые не разграничена	
Координаты			
X		Y	
564377,29		1416098,40	
564359,17		1416051,80	
564387,13		1416040,92	
564405,25		1416087,53	
564377,29		1416098,40	
ЗУ35	для индивидуального жилищного строительства (2.1)	Земельный участок образуется путем перераспределения земельного участка с кадастровым номером 41:01:0010102:178 (раздел которого осуществлен, в измененных границах) с землями государственная собственность на которые не разграничена	1500
Координаты			
X		Y	
564349,33		1416109,27	
564331,21		1416062,67	
564359,17		1416051,80	
564377,29		1416098,40	
564349,33		1416109,27	
ЗУ36	для индивидуального жилищного строительства (2.1)	Земельный участок образуется путем перераспределения земельного участка с кадастровым номером 41:01:0010102:178 (раздел которого осуществлен, в измененных границах) с землями государственная собственность на которые не разграничена	1500
Координаты			
X		Y	
564321,37		1416120,14	
564303,25		1416073,54	
564331,21		1416062,67	
564349,33		1416109,27	
564321,37		1416120,14	
ЗУ37	для индивидуального жилищного строительства (2.1)	Земельный участок образуется путем перераспределения земельного участка с кадастровым номером 41:01:0010102:178 (раздел которого осуществлен, в измененных границах) с землями государственная собственность на которые не разграничена	1500
Координаты			

X		Y	
564293,41		1416131,01	
564275,29		1416084,41	
564303,25		1416073,54	
564321,37		1416120,14	
564293,41		1416131,01	
ЗУ38	для индивидуального жилищного строительства (2.1)	Земельный участок образуется путем раздела земельного участка с кадастровым номером 41:01:0010102:178 с сохранением исходного земельного участка в измененных границах	1500
Координаты			
X		Y	
564265,45		1416141,88	
564247,33		1416095,28	
564275,29		1416084,41	
564293,41		1416131,01	
564265,45		1416141,88	
ЗУ39	для индивидуального жилищного строительства (2.1)	Земельный участок образуется путем раздела земельного участка с кадастровым номером 41:01:0010102:178 с сохранением исходного земельного участка в измененных границах	1500
Координаты			
X		Y	
564237,48		1416152,75	
564219,37		1416106,15	
564247,33		1416095,28	
564265,45		1416141,88	
564237,48		1416152,75	
ЗУ40	для индивидуального жилищного строительства (2.1)	Земельный участок образуется путем раздела земельного участка с кадастровым номером 41:01:0010102:178 с сохранением исходного земельного участка в измененных границах	1500
Координаты			
X		Y	
564209,52		1416163,62	
564191,41		1416117,02	
564219,37		1416106,15	
564237,48		1416152,75	
564209,52		1416163,62	
ЗУ41	для индивидуального жилищного строительства (2.1)	Земельный участок образуется путем раздела земельного участка с кадастровым номером 41:01:0010102:178 с сохранением исходного земельного участка в измененных границах	1500

Координаты			
X		Y	
564181,56		1416174,49	
564163,44		1416127,89	
564191,41		1416117,02	
564209,52		1416163,62	
564181,56		1416174,49	
ЗУ42	для индивидуального жилищного строительства (2.1)	Земельный участок образуется путем раздела земельного участка с кадастровым номером 41:01:0010102:178 с сохранением исходного земельного участка в измененных границах	1500
Координаты			
X		Y	
564153,60		1416185,36	
564135,48		1416138,76	
564163,44		1416127,89	
564181,56		1416174,49	
564153,60		1416185,36	
ЗУ43	для индивидуального жилищного строительства (2.1)	Земельный участок образуется путем раздела земельного участка с кадастровым номером 41:01:0010102:178 с сохранением исходного земельного участка в измененных границах	1500
Координаты			
X		Y	
564125,64		1416196,23	
564107,52		1416149,63	
564135,48		1416138,76	
564153,60		1416185,36	
564125,64		1416196,23	
ЗУ44	благоустройство территории (12.0.2)	Земельный участок образуется из земель, государственная собственность на которые не разграничена	1500
Координаты			
X		Y	
564451,33		1416123,26	
564433,21		1416076,66	
564405,25		1416087,53	
564423,37		1416134,13	
564451,33		1416123,26	
ЗУ45	для индивидуального жилищного строительства (2.1)	Земельный участок образуется из земель, государственная собственность на которые не разграничена	1500
Координаты			
X		Y	
564395,41		1416145,00	

	564377,29	1416098,40	
	564405,25	1416087,53	
	564423,37	1416134,13	
	564395,41	1416145,00	
ЗУ46	для индивидуального жилищного строительства (2.1)	Земельный участок образуется из земель, государственная собственность на которые не разграничена	1500
Координаты			
	X	Y	
	564367,45	1416155,87	
	564349,33	1416109,27	
	564377,29	1416098,40	
	564395,41	1416145,00	
	564367,45	1416155,87	
ЗУ47	для индивидуального жилищного строительства (2.1)	Земельный участок образуется из земель, государственная собственность на которые не разграничена	1500
Координаты			
	X	Y	
	564339,49	1416166,74	
	564321,37	1416120,14	
	564349,33	1416109,27	
	564367,45	1416155,87	
	564339,49	1416166,74	
ЗУ48	для индивидуального жилищного строительства (2.1)	Земельный участок образуется путем перераспределения земельного участка с кадастровым номером 41:01:0010102:178 (раздел которого осуществлен, в измененных границах) с землями государственная собственность на которые не разграничена	1500
Координаты			
	X	Y	
	564311,53	1416177,61	
	564293,41	1416131,01	
	564321,37	1416120,14	
	564339,49	1416166,74	
	564311,53	1416177,61	
ЗУ49	для индивидуального жилищного строительства (2.1)	Земельный участок образуется путем перераспределения земельного участка с кадастровым номером 41:01:0010102:178 (раздел которого осуществлен, в измененных границах) с землями государственная собственность на которые не разграничена	1500
Координаты			
	X	Y	

	564283,56		1416188,48
	564265,45		1416141,88
	564293,41		1416131,01
	564311,53		1416177,61
	564283,56		1416188,48
ЗУ50	для индивидуального жилищного строительства (2.1)	Земельный участок образуется путем перераспределения земельного участка с кадастровым номером 41:01:0010102:178 (раздел которого осуществлен, в измененных границах) с землями государственная собственность на которые не разграничена	1500
Координаты			
	Х		У
	564255,60		1416199,35
	564237,48		1416152,75
	564265,45		1416141,88
	564283,56		1416188,48
	564255,60		1416199,35
ЗУ51	для индивидуального жилищного строительства (2.1)	Земельный участок образуется путем перераспределения земельного участка с кадастровым номером 41:01:0010102:178 (раздел которого осуществлен, в измененных границах) с землями государственная собственность на которые не разграничена	1500
Координаты			
	Х		У
	564227,64		1416210,22
	564209,52		1416163,62
	564237,48		1416152,75
	564255,60		1416199,35
	564227,64		1416210,22
ЗУ52	для индивидуального жилищного строительства (2.1)	Земельный участок образуется путем раздела земельного участка с кадастровым номером 41:01:0010102:178 с сохранением исходного земельного участка в измененных границах	1500
Координаты			
	Х		У
	564199,68		1416221,10
	564181,56		1416174,49
	564209,52		1416163,62
	564227,64		1416210,22
	564199,68		1416221,10
ЗУ53	для индивидуального жилищного строительства (2.1)	Земельный участок образуется путем раздела земельного участка с кадастровым номером	1500

		41:01:0010102:178 с сохранением исходного земельного участка в измененных границах	
Координаты			
X		Y	
564171,72		1416231,97	
564153,60		1416185,36	
564181,56		1416174,49	
564199,68		1416221,10	
564171,72		1416231,97	
ЗУ54	для индивидуального жилищного строительства (2.1)	Земельный участок образуется путем раздела земельного участка с кадастровым номером 41:01:0010102:178 с сохранением исходного земельного участка в измененных границах	1500
Координаты			
X		Y	
564143,76		1416242,84	
564125,64		1416196,23	
564153,60		1416185,36	
564171,72		1416231,97	
564143,76		1416242,84	
ЗУ55	благоустройство территории (12.0.2)	Земельный участок образуется путем перераспределения земельного участка с кадастровым номером 41:01:0010102:178 (раздел которого осуществлен, в измененных границах) с землями государственная собственность на которые не разграничена	18426
Координаты			
X		Y	
564497,31		1416243,22	
564457,91		1416142,16	
564346,06		1416185,64	
564364,18		1416232,24	
564196,43		1416297,47	
564178,31		1416250,86	
564174,58		1416252,31	
564194,15		1416302,65	
564179,75		1416335,47	
564470,52		1416239,54	
564487,86		1416241,92	
564497,31		1416243,22	
ЗУ56	для индивидуального жилищного строительства (2.1)	Земельный участок образуется из земель, государственная собственность на которые не разграничена	1500
Координаты			
X		Y	

	564336,22	1416243,12	
	564318,10	1416196,51	
	564346,06	1416185,64	
	564364,18	1416232,24	
	564336,22	1416243,12	
ЗУ57	для индивидуального жилищного строительства (2.1)	Земельный участок образуется из земель, государственная собственность на которые не разграничена	1500
Координаты			
	X	Y	
	564308,26	1416253,99	
	564290,14	1416207,38	
	564318,10	1416196,51	
	564336,22	1416243,12	
	564308,26	1416253,99	
ЗУ58	для индивидуального жилищного строительства (2.1)	Земельный участок образуется из земель, государственная собственность на которые не разграничена	1500
Координаты			
	X	Y	
	564280,30	1416264,86	
	564262,18	1416218,26	
	564290,14	1416207,38	
	564308,26	1416253,99	
	564280,30	1416264,86	
ЗУ59	для индивидуального жилищного строительства (2.1)	Земельный участок образуется из земель, государственная собственность на которые не разграничена	1500
Координаты			
	X	Y	
	564252,34	1416275,73	
	564234,22	1416229,13	
	564262,18	1416218,26	
	564280,30	1416264,86	
	564252,34	1416275,73	
ЗУ60	для индивидуального жилищного строительства (2.1)	Земельный участок образуется путем перераспределения земельного участка с кадастровым номером 41:01:0010102:178 (раздел которого осуществлен, в измененных границах) с землями государственная собственность на которые не разграничена	1500
Координаты			
	X	Y	
	564224,39	1416286,59	
	564206,27	1416239,99	
	564234,23	1416229,12	

	564252,35		1416275,72
	564224,39		1416286,59
ЗУ61	для индивидуального жилищного строительства (2.1)	Земельный участок образуется путем перераспределения земельного участка с кадастровым номером 41:01:0010102:178 (раздел которого осуществлен, в измененных границах) с землями государственная собственность на которые не разграничена	1500
Координаты			
	X		Y
	564196,43		1416297,47
	564178,31		1416250,86
	564206,27		1416239,99
	564224,39		1416286,59
	564196,43		1416297,47
ЗУ62	благоустройство территории (12.0.2)	Земельный участок образуется из земель, государственная собственность на которые не разграничена	1803
Координаты			
	X		Y
	563981.51		1416086.74
	563978.46		1416085.94
	563975.42		1416031.70
	563956.23		1416024.61
	563974.29		1415955.01
	563998.44		1416019.36
	563978.43		1416031.67
	563981.51		1416086.74
ЗУ63	для индивидуального жилищного строительства (2.1)	Земельный участок образуется из земель, государственная собственность на которые не разграничена	1500
Координаты			
	X		Y
	564015,69		1416065,31
	563981,51		1416086,74
	563978,43		1416031,67
	563998,44		1416019,36
	564015,69		1416065,31
ЗУ64	для индивидуального жилищного строительства (2.1)	Земельный участок образуется из земель, государственная собственность на которые не разграничена	1500
Координаты			
	X		Y
	563942,73		1416076,67
	563956,23		1416024,61
	563975,42		1416031,70

	563978,46	1416085,94	
	563942,73	1416076,67	
ЗУ65	объекты культурно-досуговой деятельности (3.6.1)	Земельный участок образуется путем раздела земельного участка с кадастровым номером 41:01:0010102:178 с сохранением исходного земельного участка в измененных границах	2687
Координаты			
	X	Y	
	563995,95	1416111,14	
	564042,21	1416138,77	
	564038,51	1416155,01	
	564020,43	1416162,04	
	563972,59	1416201,99	
	563983,32	1416159,59	
	563995,95	1416111,14	
ЗУ66	для индивидуального жилищного строительства (2.1)	Земельный участок образуется путем перераспределения земельного участка с кадастровым номером 41:01:0010102:178 (раздел которого осуществлен, в измененных границах) с землями государственная собственность на которые не разграничена	1500
Координаты			
	X	Y	
	563954,29	1416152,03	
	563966,90	1416103,64	
	563995,95	1416111,14	
	563983,32	1416159,59	
	563954,29	1416152,03	
ЗУ67	для индивидуального жилищного строительства (2.1)	Земельный участок образуется путем раздела земельного участка с кадастровым номером 41:01:0010102:178 с сохранением исходного земельного участка в измененных границах	1500
Координаты			
	X	Y	
	563941,68	1416200,41	
	563954,29	1416152,03	
	563983,32	1416159,59	
	563972,59	1416201,99	
	563968,67	1416207,44	
	563941,68	1416200,41	
ЗУ68	для индивидуального жилищного строительства (2.1)	Земельный участок образуется путем перераспределения земельного участка с кадастровым номером 41:01:0010102:178 (раздел которого осуществлен, в измененных	1500

		границах) с землями государственная собственность на которые не разграничена	
Координаты			
X		Y	
563925,26		1416144,46	
563937,87		1416096,08	
563966,90		1416103,64	
563954,29		1416152,03	
563925,26		1416144,46	
ЗУ69	для индивидуального жилищного строительства (2.1)	Земельный участок образуется путем перераспределения земельного участка с кадастровым номером 41:01:0010102:178 (раздел которого осуществлен, в измененных границах) с землями государственная собственность на которые не разграничена	1500
Координаты			
X		Y	
563912,59		1416192,83	
563925,26		1416144,46	
563954,29		1416152,03	
563941,68		1416200,41	
563912,59		1416192,83	
ЗУ70	для индивидуального жилищного строительства (2.1)	Земельный участок образуется путем перераспределения земельного участка с кадастровым номером 41:01:0010102:178 (раздел которого осуществлен, в измененных границах) с землями государственная собственность на которые не разграничена	1500
Координаты			
X		Y	
563958,33		1416225,36	
563948,43		1416253,78	
563900,03		1416241,23	
563907,57		1416212,19	
563958,33		1416225,36	
ЗУ71	для индивидуального жилищного строительства (2.1)	Земельный участок образуется путем перераспределения земельного участка с кадастровым номером 41:01:0010102:178 (раздел которого осуществлен, в измененных границах) с землями государственная собственность на которые не разграничена	1500
Координаты			
X		Y	
563948,43		1416253,78	

	563941,07	1416282,87	
	563892,50	1416270,27	
	563900,03	1416241,23	
	563948,43	1416253,78	
ЗУ72	для индивидуального жилищного строительства (2.1)	Земельный участок образуется путем перераспределения земельного участка с кадастровым номером 41:01:0010102:178 (раздел которого осуществлен, в измененных границах) с землями государственная собственность на которые не разграничена	1500
Координаты			
	X	Y	
	563941,07	1416282,87	
	563933,71	1416311,94	
	563884,97	1416299,30	
	563892,50	1416270,27	
	563941,07	1416282,87	
ЗУ73	для индивидуального жилищного строительства (2.1)	Земельный участок образуется путем перераспределения земельного участка с кадастровым номером 41:01:0010102:178 (раздел которого осуществлен, в измененных границах) с землями государственная собственность на которые не разграничена	1500
Координаты			
	X	Y	
	563933,71	1416311,94	
	563926,34	1416341,06	
	563877,43	1416328,34	
	563884,97	1416299,30	
	563933,71	1416311,94	
ЗУ74	для индивидуального жилищного строительства (2.1)	Земельный участок образуется путем перераспределения земельного участка с кадастровым номером 41:01:0010102:178 (раздел которого осуществлен, в измененных границах) с землями государственная собственность на которые не разграничена	1500
Координаты			
	X	Y	
	563926,34	1416341,06	
	563918,97	1416370,20	
	563869,90	1416357,38	
	563877,43	1416328,34	
	563926,34	1416341,06	
ЗУ75	для индивидуального жилищного строительства (2.1)	Земельный участок образуется путем перераспределения земельного	1500

		участка с кадастровым номером 41:01:0010102:178 (раздел которого осуществлен, в измененных границах) с землями государственная собственность на которые не разграничена	
Координаты			
X		Y	
563918,97		1416370,20	
563911,63		1416399,19	
563862,36		1416386,42	
563869,90		1416357,38	
563918,97		1416370,20	
ЗУ76	для индивидуального жилищного строительства (2.1)	Земельный участок образуется путем перераспределения земельного участка с кадастровым номером 41:01:0010102:178 (раздел которого осуществлен, в измененных границах) с землями государственная собственность на которые не разграничена	1500
Координаты			
X		Y	
563911,63		1416399,19	
563904,26		1416428,30	
563854,83		1416415,45	
563862,36		1416386,42	
563911,63		1416399,19	
ЗУ77	для индивидуального жилищного строительства (2.1)	Земельный участок образуется путем перераспределения земельного участка с кадастровым номером 41:01:0010102:178 (раздел которого осуществлен, в измененных границах) с землями государственная собственность на которые не разграничена	1500
Координаты			
X		Y	
563904,26		1416428,30	
563896,91		1416457,35	
563847,31		1416444,45	
563854,83		1416415,45	
563904,26		1416428,30	
ЗУ78	для индивидуального жилищного строительства (2.1)	Земельный участок образуется путем перераспределения земельного участка с кадастровым номером 41:01:0010102:178 (раздел которого осуществлен, в измененных границах) с землями государственная собственность на которые не разграничена	1500

Координаты			
X		Y	
563896,91		1416457,35	
563889,55		1416486,43	
563839,79		1416473,45	
563847,31		1416444,45	
563896,91		1416457,35	
ЗУ79	благоустройство территории (12.0.2)	Земельный участок образуется из земель, государственная собственность на которые не разграничена	1332
Координаты			
X		Y	
563889,55		1416486,43	
563884,54		1416506,23	
563863,42		1416505,86	
563832,20		1416502,71	
563839,79		1416473,45	
563889,55		1416486,43	
ЗУ80	дошкольное, начальное и среднее общее образование (3.5.1)	Земельный участок образуется путем раздела земельного участка с кадастровым номером 41:01:0010102:178 с сохранением исходного земельного участка в измененных границах	7845
Координаты			
X		Y	
564107,52		1416149,63	
564028,62		1416180,31	
564000,34		1416200,68	
564004,06		1416216,56	
564103,38		1416242,33	
564143,76		1416242,84	
564123,74		1416191,35	
564107,52		1416149,63	
ЗУ81	обеспечение занятий спортом в помещениях (5.1.2); площадки для занятий спортом (5.1.3)	Земельный участок образуется путем перераспределения земельного участка с кадастровым номером 41:01:0010102:178 (раздел которого осуществлен, в измененных границах) с землями государственная собственность на которые не разграничена	16098
Координаты			
X		Y	
564174,58		1416252,31	
564159,70		1416258,10	
564098,36		1416261,69	
564075,26		1416255,70	
564032,29		1416435,66	
564056,36		1416441,86	

	564054,87		1416448,87
	564069,18		1416452,39
	564120,06		1416355,17
	564179,75		1416335,47
	564194,15		1416302,65
	564183,22		1416274,54
	564174,58		1416252,31
ЗУ82	дошкольное, начальное и среднее общее образование (3.5.1)	Земельный участок образуется путем раздела земельного участка с кадастровым номером 41:01:0010102:178 с сохранением исходного земельного участка в измененных границах	19359
Координаты			
	Х		У
	564075,26		1416255,70
	563978,12		1416230,49
	563970,16		1416249,63
	563929,64		1416409,68
	564032,29		1416435,66
	564075,26		1416255,70
ЗУ83	магазины (4.4)	Земельный участок образуется путем перераспределения земельного участка с кадастровым номером 41:01:0010102:178 (раздел которого осуществлен, в измененных границах) с землями государственная собственность на которые не разграничена	3430
Координаты			
	Х		У
	563973,65		1416436,29
	563958,68		1416497,28
	563907,32		1416497,87
	563925,96		1416424,22
	563973,65		1416436,29
ЗУ84	амбулаторно-поликлиническое обслуживание (3.4.1)	Земельный участок образуется путем перераспределения земельного участка с кадастровым номером 41:01:0010102:178 (раздел которого осуществлен, в измененных границах) с землями государственная собственность на которые не разграничена	4919
Координаты			
	Х		У
	563973,65		1416436,29
	564052,98		1416456,37
	564054,87		1416448,87
	564069,18		1416452,39
	564046,77		1416495,22

	564047,11		1416497,00
	564032,16		1416500,77
	564003,09		1416500,53
	563958,68		1416497,28
	563973,65		1416436,29
ЗУ85	благоустройство территории (12.0.2)	Земельный участок образуется путем перераспределения земельного участка с кадастровым номером 41:01:0010102:178 (раздел которого осуществлен, в измененных границах) с землями государственная собственность на которые не разграничена	1061
Координаты			
	X		Y
	563904,97		1416507,16
	563907,32		1416497,87
	563958,68		1416497,28
	564003,09		1416500,53
	564032,16		1416500,77
	564000,42		1416508,77
ЗУ86	благоустройство территории (12.0.2)	Земельный участок образуется путем раздела земельного участка с кадастровым номером 41:01:0010102:178 с сохранением исходного земельного участка в измененных границах	505
Координаты			
	X		Y
	564119,93		1416016,06
	564114,09		1416003,63
	564044,31		1416047,37
	564061,18		1416038,90
	564116,61		1416017,35
	564119,93		1416016,06
ЗУ87	улично-дорожная сеть (12.0.1)	Земельный участок образуется путем раздела земельного участка с кадастровым номером 41:01:0010102:178 с сохранением исходного земельного участка в измененных границах	37156
Координаты			
	X		Y
	563908,19		1416494,45
	563890,46		1416482,82
	563948,43		1416253,78
	563958,33		1416225,36
	563911,22		1416213,13
	563916,27		1416193,79
	563968,67		1416207,44
	563972,59		1416201,99

564020,43	1416162,04		
564038,51	1416155,01		
564042,21	1416138,77		
563995,95	1416111,14		
563977,99	1416106,49		
564015,69	1416065,31		
564044,31	1416047,37		
564061,18	1416038,90		
564371,66	1415918,33		
564359,23	1415884,74		
564378,58	1415880,95		
564434,77	1416025,46		
564418,44	1416038,65		
564415,09	1416030,05		
564028,62	1416180,31		
564000,34	1416200,68		
564004,06	1416216,56		
564103,38	1416242,33		
564143,76	1416242,84		
564246,93	1416202,73		
564220,53	1416234,45		
564159,70	1416258,10		
564098,36	1416261,69		
563978,12	1416230,49		
563970,16	1416249,63		
563929,64	1416409,68		
564056,36	1416441,86		
564052,98	1416456,37		
563925,96	1416424,22		
563910,17	1416486,60		
563908,19	1416494,45		
564378,86	1415936,85		
564407,85	1416011,41		
564077,02	1416140,03		
564041,31	1416110,86		
564025,50	1416083,64		
564068,31	1416057,59		
564378,86	1415936,85		
3У88	улично-дорожная сеть (12.0.1)	Земельный участок образуется из земель, государственная собственность на которые не разграничена	9388
Координаты			
X		Y	
564434,70		1416025,28	
564520,68		1416246,43	
564497,31		1416243,22	
564457,91		1416142,16	
564220,53		1416234,45	

	564246,93		1416202,73
	564451,33		1416123,26
	564418,44		1416038,65
	564434,70		1416025,28
ЗУ89	улично-дорожная сеть (12.0.1)	Земельный участок образуется из земель, государственная собственность на которые не разграничена	8702
Координаты			
	Х		У
	563822,37		1416540,60
	563863,97		1416547,03
	564028,91		1416540,50
	564053,68		1416531,00
	564047,11		1416497,00
	564032,16		1416500,77
	564000,42		1416508,77
	563904,97		1416507,16
	563908,19		1416494,45
	563890,46		1416482,82
	563884,54		1416506,23
	563863,42		1416505,86
	563832,20		1416502,71
	563822,37		1416540,60
ЗУ90	улично-дорожная сеть (12.0.1)	Земельный участок образуется из земель, государственная собственность на которые не разграничена	1116
Координаты			
	Х		У
	564015,69		1416065,31
	563981,51		1416086,74
	563942,73		1416076,67
	563937,87		1416096,08
	563977,98		1416106,50
	564015,69		1416065,31

Координаты красных линий, предусмотренные в проекте внесения изменений в проект межевания территории приведены в таблице 4.

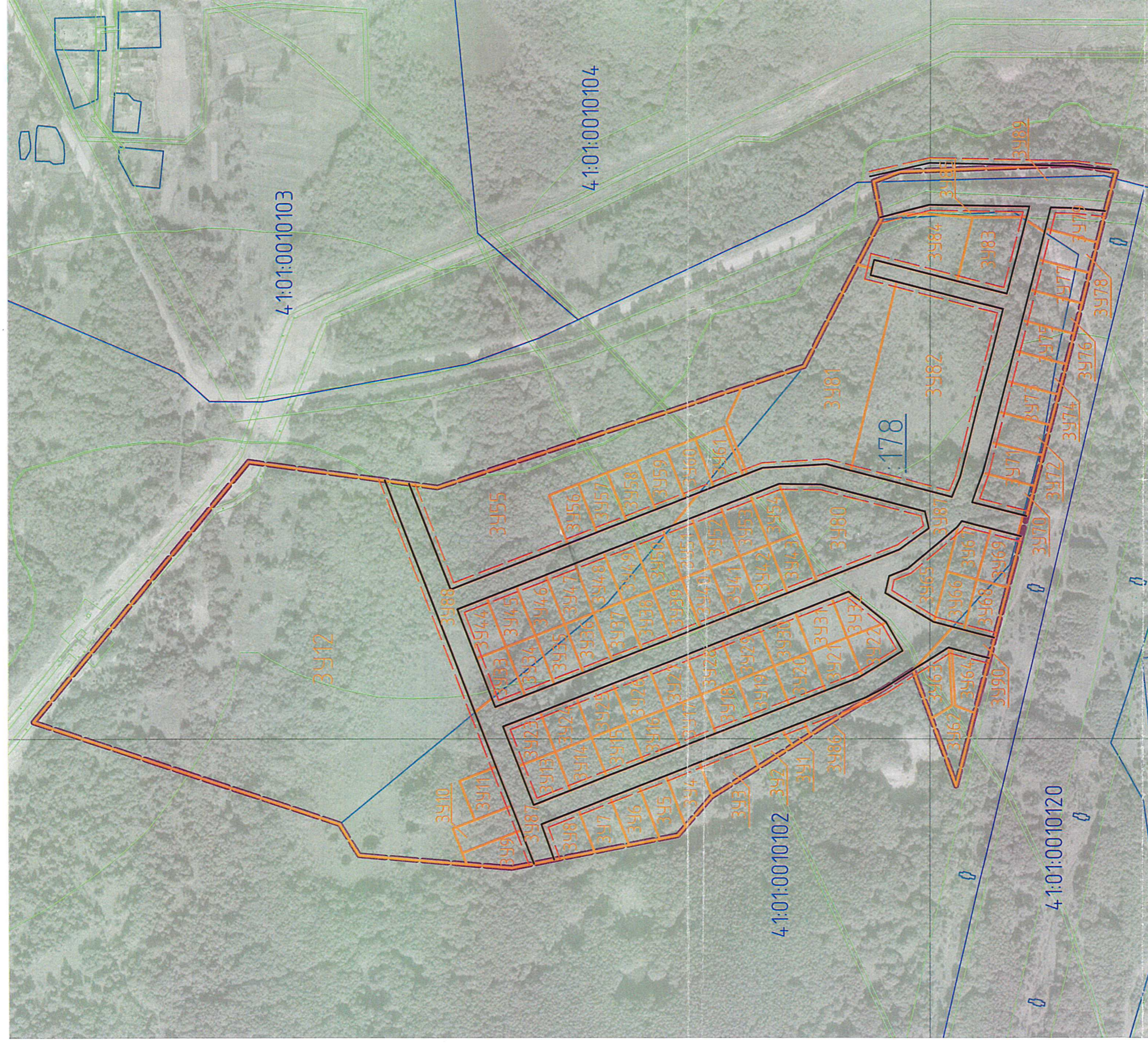
Таблица 4

Координаты красных линий

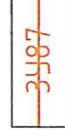
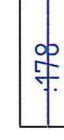
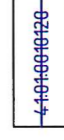


	Х		У
	564520,68		1416246,43
	564378,58		1415880,95
	564359,23		1415884,74
	564371,66		1415918,33
	564061,18		1416038,90


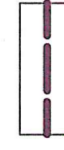
564044,31	1416047,37
563981,51	1416086,74
563942,73	1416076,67
564378,86	1415936,85
564407,85	1416011,41
564077,02	1416140,03
564041,31	1416110,86
564025,50	1416083,64
564068,31	1416057,59
564378,86	1415936,85
564415,09	1416030,05
564451,33	1416123,26
564143,76	1416242,84
564103,38	1416242,33
564004,06	1416216,56
564000,34	1416200,68
564028,62	1416180,31
564415,09	1416030,05
564497,31	1416243,22
564457,91	1416142,16
564159,70	1416258,10
564098,36	1416261,69
563978,12	1416230,49
563970,16	1416249,63
563929,64	1416409,68
564056,36	1416441,86
564052,98	1416456,37
563925,96	1416424,22
563904,97	1416507,16
564000,42	1416508,77
564047,11	1416497,00
563937,87	1416096,08
563995,95	1416111,14
564042,21	1416138,77
564038,51	1416155,01
564020,43	1416162,04
563972,59	1416201,99
563968,67	1416207,44
563912,59	1416192,83
563907,57	1416212,19
563958,33	1416225,36
563948,43	1416253,78
563884,54	1416506,23
563863,42	1416505,86
563832,20	1416502,71

Проект внесения изменений в проект межевания территории «Малозатяжная жилая застройка (в целях предоставления земельных участков гражданам, имеющим 3-х и более детей) в районе улицы 2-я Шевченко» в Петропавловск-Камчатском городском округе, утвержденный постановлением администрации Петропавловск-Камчатского городского округа от 29.12.2015 № 2899



Условные обозначения:

-  3487 Границы образуемых земельных участков
-  178 Границы земельных участков зарегистрированных в ЕГРН
-  4:1:01:0010120 Границы кадастрового квартала
-  Устанавливаемые красные линии
-  Отступы от красных линий

-  Границы зон с особыми условиями использования территории
-  Границы проекта межевания территории

		ПМТ – 30/22	
Проект внесения изменений в проект межевания территории «Малозатяжная жилая застройка (в целях предоставления земельных участков гражданам, имеющим 3-х и более детей) в районе улицы 2-я Шевченко» в Петропавловск-Камчатском городском округе, утвержденный постановлением администрации Петропавловск-Камчатского городского округа от 29.12.2015 № 2899			
Изм.	Кол.уч.	Лист	№ док
Кад инженер	Белуосов	Г.Г.	
Основной чертёж проекта межевания территории			Дата
ПМ			Подпись
1			Дата
1			
Лист			Листов
1			1
М 1:2000			ИП Белуосов Г.Г.