



## ПОСТАНОВЛЕНИЕ

09.08.2022 г.

№ 1632

Об утверждении проекта внесения изменений в проект планировки территории части Центрального городского планировочного района Петропавловск-Камчатского городского округа, утвержденный постановлением администрации Петропавловск-Камчатского городского округа от 27.04.2017 № 870, и в проект межевания территории части Центрального городского планировочного района Петропавловск-Камчатского городского округа, утвержденный постановлением администрации Петропавловск-Камчатского городского округа от 13.02.2018 № 240

В соответствии со статьей 46 Градостроительного кодекса Российской Федерации, с учетом протокола публичных слушаний по рассмотрению проекта внесения изменений в проект планировки территории и проект межевания территории от 17.06.2022, заключения о результатах публичных слушаний от 27.06.2022

### ПОСТАНОВЛЯЮ:

1. Утвердить проект внесения изменений в проект планировки территории части Центрального городского планировочного района Петропавловск-Камчатского городского округа, утвержденный постановлением администрации Петропавловск-Камчатского городского округа от 27.04.2017 № 870, и в проект межевания территории части Центрального городского планировочного района Петропавловск-Камчатского городского округа, утвержденный постановлением администрации Петропавловск-Камчатского городского округа от 13.02.2018 № 240 согласно приложению.

2. Управлению делами администрации Петропавловск-Камчатского городского округа в течение семи дней со дня принятия настоящего постановления опубликовать его в газете «Град Петра и Павла» и разместить на официальном сайте администрации Петропавловск-

Камчатского городского округа в информационно-телекоммуникационной сети «Интернет».

3. Настоящее постановление вступает в силу после дня его официального опубликования.

4. Контроль за исполнением настоящего постановления возложить на руководителя Управления архитектуры и градостроительства администрации Петропавловск-Камчатского городского округа.

Глава  
Петропавловск-Камчатского  
городского округа К.В. Брызгин



# КОРПУС

ОБЩЕСТВО С ОГРАНИЧЕННОЙ ОТВЕТСТВЕННОСТЬЮ

основано в 1992 году

ИНН 5406031930



630073, г. Новосибирск, ул. Горский микрорайон, 1, офис №8

[www.korpus-rf.ru](http://www.korpus-rf.ru) +7 (383) 351-66-00 [info@korpus-rf.ru](mailto:info@korpus-rf.ru)

**Заказчик: ООО «Новый дом»**

**ПРОЕКТ ВНЕСЕНИЯ ИЗМЕНЕНИЙ В ПРОЕКТ  
ПЛАНИРОВКИ ТЕРРИТОРИИ ЧАСТИ ЦЕНТРАЛЬНОГО  
ГОРОДСКОГО ПЛАНИРОВОЧНОГО РАЙОНА  
ПЕТРОПАВЛОВСК-КАМЧАТСКОГО ГОРОДСКОГО ОКРУГА,  
УТВЕРЖДЕННЫЙ ПОСТАНОВЛЕНИЕМ  
АДМИНИСТРАЦИИ ПЕТРОПАВЛОВСК-КАМЧАТСКОГО  
ГОРОДСКОГО ОКРУГА ОТ 27.04.2017 № 870, И В ПРОЕКТ  
МЕЖЕВАНИЯ ТЕРРИТОРИИ ЧАСТИ ЦЕНТРАЛЬНОГО  
ГОРОДСКОГО ПЛАНИРОВОЧНОГО РАЙОНА ПЕТРОПАВЛОВСК-  
КАМЧАТСКОГО ГОРОДСКОГО ОКРУГА, УТВЕРЖДЕННЫЙ  
ПОСТАНОВЛЕНИЕМ АДМИНИСТРАЦИИ ПЕТРОПАВЛОВСК-  
КАМЧАТСКОГО ГОРОДСКОГО ОКРУГА ОТ 13.02.2018 № 240**

## **ТОМ III МЕЖЕВАНИЕ ТЕРРИТОРИИ**

Директор ООО «Корпус»

Ю.П. Воронов

Исполнительный директор ООО «Корпус»

Л.А. Куприянов

Ведущий градостроитель проекта

В.Г. Хабарова

**Новосибирск 2021**

## СОДЕРЖАНИЕ

Введение.....	3
I. Перечень и сведения о площади образуемых земельных участков, в том числе возможные способы их образования, а также видах разрешенного использования образуемых земельных участков.....	5
II. Перечень и сведения о площади образуемых земельных участков, которые будут отнесены к территориям общего пользования или имуществу общего пользования, в том числе в отношении которых предполагаются резервирование и (или) изъятие для государственных или муниципальных нужд .....	8
III. Сведения о границе территории, в отношении которой выполняется проект межевания.....	8
IV. Сведения о границах образуемых земельных участков .....	9

## **Введение**

Проект внесения изменений в проект межевания территории центральной части Центрального городского планировочного района Петропавловск-Камчатского городского округа подготовлена на основании Постановления Администрации Петропавловск-Камчатского городского округа № 359 от 28.02.2019 «О принятии решения о подготовке проекта внесения изменений в проект планировки территории части Центрального городского планировочного района Петропавловск-Камчатского городского округа, утвержденный постановлением администрации Петропавловск-Камчатского городского округа от 27.04.2017 № 870, и в проект межевания территории части Центрального городского планировочного района Петропавловск-Камчатского городского округа, утвержденный постановлением администрации Петропавловск-Камчатского городского округа от 13.02.2018 № 240».

В утверждаемую часть проекта межевания территории центральной части Центрального городского планировочного района Петропавловск-Камчатского городского округа, утвержденную Постановлением администрации Петропавловск-Камчатского городского округа от 13.02.2018 № 240 внесены следующие изменения:

1) из графической и текстовой части проекта межевания территории исключены образуемые земельные участки с условными номерами 00\_01, 01\_01, 00\_39;

2) в графическую часть проекта межевания территории включены образуемые земельные участки с условными номерами 01\_01\_1-10:

01\_01\_1-3 – образуются путем раздел земельного участка с кадастровым номером 41:01:0010122:3638 с сохранением исходного земельного участка в измененных границах;

01\_01\_4-5 – образуются путем перераспределения земельных участков с кадастровыми номерами: 41:01:0010122:433, 41:01:0010122:3462;

01\_01\_6-7 – образуются путем перераспределение земельных участков с кадастровыми номерами: 41:01:0010122:3751, 41:01:0010122:3280;

01\_01\_8 – образуются из земель, государственная собственность на которые не разграничена;

01\_01\_9 – образуется путем раздел земельного участка с кадастровым номером 41:01:0010122:3760 с сохранением исходного земельного участка в измененных границах;

01\_01\_10 – образуется путем объединения земельных участков с условными номерами 01\_01\_3, 01\_01\_4, образованных на предыдущем этапе межевания территории.

3) виды разрешенного использования образуемых земельных участков приняты согласно Таблицы № I-1, Тома III межевание территории.

4) границы образуемых земельных участков с условными номерами 01\_01\_1-10 приняты согласно Чертежу межевания территории;

Размер образуемого земельного участка 01\_01\_3 принят в соответствии с частью 14 статьи 14 Правил землепользования и застройки Петропавловск-Камчатского городского округа.

Проект выполнен в соответствии с нормативными документами:

- Градостроительный кодекс Российской Федерации от 29.12.2004 № 190-ФЗ;
- Земельный кодекс Российской Федерации от 25.10.2001 г. № 136-;
- Водный кодекс Российской Федерации от 03.06.2006 № 74-ФЗ;
- СП 42.13330.2016 «СНиП 2.07.01-89\*» Градостроительство. Планировка и застройка городских и сельских поселений;
- Федеральный закон «Об автомобильных дорогах и дорожной деятельности в РФ» от 08.11.2007 № 257-ФЗ;
- Федеральный закон от 25.6.2002 № 73-ФЗ «Об объектах культурного наследия (памятниках истории и культуры) народов Российской Федерации»;
- Схема территориального планирования Камчатского края, утвержденная постановлением Правительства Камчатского края от 18.01.2021 № 11-П;
- Местные нормативы градостроительного проектирования Петропавловск-Камчатского городского округа, утвержденные решением городской Думы Петропавловск-Камчатского городского округа от 23.03.2018 № 40-нд;
- Правила землепользования и застройки Петропавловск-Камчатского городского округа, утвержденные решением городской Думы Петропавловск-Камчатского городского округа от 12.10.2010 № 294-нд;
- Генеральный план Петропавловск-Камчатского городского округа, утвержденный решением городской Думы Петропавловск-Камчатского городского округа от 23.12.2009 № 697-р.

**I. Перечень и сведения о площади образуемых земельных участков, в том числе возможные способы их образования, а также видах разрешенного использования образуемых земельных участков**

Таблица № I-1

**СВЕДЕНИЯ**

об образуемых и изменяемых земельных участках на кадастровом плане территории

Условный номер образуемого земельного участка	Вид разрешенного использования земельного участка в соответствии с проектом планировки территории	Площадь, кв. м	Возможный способ образования земельного участка
<b>1 этап образования земельных участков</b>			
01_01_1	земельные участки (территории) общего пользования (код 12.0)	4626	Раздел земельного участка с кадастровым номером 41:01:0010122:3638 с сохранением исходного земельного участка в измененных границах
01_01_2	парки культуры и отдыха (3.6.2)	28334	Раздел земельного участка с кадастровым номером 41:01:0010122:3638 с сохранением исходного земельного участка в измененных границах
01_01_3	площадки для занятий спортом (5.1.3)	75	Раздел земельного участка с кадастровым номером 41:01:0010122:3638 с сохранением исходного земельного участка в измененных границах
01_01_4	площадки для занятий спортом (5.1.3)	3441	Перераспределение земельных участков с кадастровыми номерами: 41:01:0010122:433, 41:01:0010122:3462
01_01_5	площадки для занятий спортом (5.1.3)	18199	Перераспределение земельных участков с кадастровыми номерами: 41:01:0010122:433, 41:01:0010122:3462
01_01_6	земельные участки объектов инженерной инфраструктуры (электростанции, подстанции, распределительные	1762	Перераспределение земельных участков с кадастровыми номерами: 41:01:0010122:3751, 41:01:0010122:3280*

Условный номер образуемого земельного участка	Вид разрешенного использования земельного участка в соответствии с проектом планировки территории	Площадь, кв. м	Возможный способ образования земельного участка
	пункты, трансформаторы, центральные тепловые узлы, водопроводные и канализационные насосные станции, водозаборы, артезианские скважины, водонапорные сооружения, колодцы, локальные сооружения инженерного обеспечения, антенно-мачтовые сооружения, сооружения связи, телевидения, инженерные коммуникации и подобные объекты), парковка автотранспорта		
01_01_7	земельные участки объектов инженерной инфраструктуры (электростанции, подстанции, распределительные пункты, трансформаторы, центральные тепловые узлы, водопроводные и канализационные насосные станции, водозаборы, артезианские скважины, водонапорные сооружения, колодцы, локальные сооружения инженерного обеспечения, антенно-мачтовые сооружения, сооружения связи, телевидения, инженерные коммуникации и подобные объекты), парковка автотранспорта	107	Перераспределение земельных участков с кадастровыми номерами: 41:01:0010122:3751, 41:01:0010122:3280*



Условный номер образуемого земельного участка	Вид разрешенного использования земельного участка в соответствии с проектом планировки территории	Площадь, кв. м	Возможный способ образования земельного участка
01_01_8	земельные участки (территории) общего пользования (код 12.0)	1103	Из земель, государственная собственность на которые не разграничена
01_01_9	земельные участки (территории) общего пользования (код 12.0)	431	Раздел земельного участка с кадастровым номером 41:01:0010122:3760 с сохранением исходного земельного участка в измененных границах
2 этап образования земельных участков			
01_01_10	площадки для занятий спортом (5.1.3)	3516	Объединение земельных участков с условными номерами 01_01_3, 01_01_4, образованных на предыдущем этапе межевания территории

\*Примечание: Перераспределение земельных участков выполнено на основании п. 2 ст. 39.28 Земельного кодекса Российской Федерации.

**II. Перечень и сведения о площади образуемых земельных участков, которые будут отнесены к территориям общего пользования или имуществу общего пользования, в том числе в отношении которых предполагаются резервирование и (или) изъятие для государственных или муниципальных нужд**

Таблица № II -1

**СВЕДЕНИЯ**

об образуемых земельных участках, которые после образования будут отнесены к территориям общего пользования или имуществу общего пользования, в том числе в отношении которых предполагаются резервирование и (или) изъятие для государственных или муниципальных нужд

Условный номер образуемого земельного участка	Вид разрешенного использования образуемых земельных участков в соответствии с проектом планировки территории	Площадь, кв.м	Возможный способ образования земельного участка
01_01_1	земельные участки (территории) общего пользования (код 12.0)	4109	Раздел земельного участка с кадастровым номером 41:01:0010122:3638 с сохранением исходного земельного участка в измененных границах
01_01_8	земельные участки (территории) общего пользования (код 12.0)	1103	Из земель, государственная собственность на которые не разграничена
01_01_9	земельные участки (территории) общего пользования (код 12.0)	431	Раздел земельного участка с кадастровым номером 41:01:0010122:3760 с сохранением исходного земельного участка в измененных границах

Примечание:

1. Границы образуемых и (или) изменяемых лесных участков отсутствуют.

**III. Сведения о границе территории, в отношении которой выполняется проект межевания**

Таблица № III-1

Каталог координат поворотных точек границ проекта межевания территории

Номер точки	Координата X	Координата Y
1	561498.89	1411431.84
2	561571.14	1411433.09
3	561570.94	1411436.68
4	561591.38	1411434.94
5	561591.21	1411402.71
6	561593.17	1411403.26
7	561602.77	1411409.45
8	561599.87	1411413.16
9	561607.47	1411418.96
10	561609.80	1411415.75
11	561625.71	1411447.55
12	561635.92	1411502.28
13	561614.31	1411509.51
14	561615.88	1411530.63
15	561491.99	1411492.38
16	561501.00	1411468.79
17	561500.23	1411450.31
18	561636.30	1411735.52
19	561667.91	1411720.81
20	561656.58	1411697.96
21	561648.40	1411673.20
22	561620.10	1411587.57
23	561489.88	1411497.90
24	561479.72	1411526.68
25	561439.08	1411565.03
26	561423.50	1411575.18
27	561396.61	1411595.85
28	561409.59	1411635.51
29	561409.54	1411635.51

Номер точки	Координата X	Координата Y
30	561413.02	1411646.00
31	561420.21	1411647.94
32	561434.71	1411653.41
33	561440.10	1411654.12
34	561446.30	1411653.66
35	561452.55	1411654.68
36	561468.55	1411661.29
37	561484.23	1411664.79
38	561519.71	1411666.36
39	561536.89	1411665.66
40	561553.81	1411669.45
41	561568.60	1411672.10
42	561580.78	1411676.24
43	561596.02	1411678.47
44	561601.71	1411680.13
45	561610.46	1411689.95
46	561616.19	1411703.75
47	561571.71	1411422.98
48	561575.22	1411398.01
49	561475.87	1411519.82
50	561462.62	1411536.39
51	561415.74	1411564.32
52	561405.66	1411550.21
53	561403.15	1411546.71
54	561386.93	1411520.39
55	561391.54	1411517.20
56	561390.98	1411516.35
57	561452.49	1411479.64
1	561498.89	1411431.84

#### IV. Сведения о границах образуемых земельных участков

Таблица № IV -1

Каталог координат характерных точек образуемых земельных участков

Номер точки	Координата X	Координата Y
1	2	3
1 этап образования земельных участков		
01_01_1		
101	561655.010	1411693.200
102	561656.230	1411696.880

Номер точки	Координата X	Координата Y
1	2	3
103	561656.570	1411697.940
104	561667.910	1411720.810
105	561636.300	1411735.520
106	561616.190	1411703.750

Номер точки	Координата X	Координата Y
1	2	3
107	561610.460	1411689.950
108	561601.710	1411680.130
109	561596.020	1411678.470
110	561580.780	1411676.240
111	561568.600	1411672.100
112	561553.810	1411669.450
113	561536.890	1411665.660
114	561519.710	1411666.360
115	561484.230	1411664.790
116	561468.550	1411661.290
117	561452.550	1411654.680
118	561446.300	1411653.660
119	561440.100	1411654.120
120	561434.710	1411653.410
121	561420.210	1411647.940
122	561413.020	1411646.000
100	561409.080	1411633.960
99	561410.300	1411634.270
98	561437.430	1411640.780
97	561447.740	1411642.250
96	561474.810	1411648.510
95	561485.610	1411650.440
94	561495.210	1411651.460
93	561508.800	1411652.150
92	561520.950	1411653.150
91	561531.820	1411653.730
90	561542.160	1411655.200
89	561554.310	1411657.670
88	561566.920	1411660.570
87	561578.630	1411663.430
86	561586.500	1411665.010
85	561597.920	1411666.500
84	561602.280	1411667.040
83	561606.770	1411667.800
82	561609.530	1411668.190
81	561615.980	1411670.150

Номер точки	Координата X	Координата Y
1	2	3
80	561621.800	1411672.500
79	561629.340	1411676.970
78	561639.930	1411683.940
77	561648.610	1411689.050
01_01_2		
72	561491.990	1411492.380
73	561615.880	1411530.630
74	561620.100	1411587.570
75	561648.400	1411673.200
76	561655.000	1411693.200
77	561648.610	1411689.050
78	561639.930	1411683.940
79	561629.340	1411676.970
80	561621.800	1411672.500
81	561615.980	1411670.150
82	561609.530	1411668.190
83	561606.770	1411667.800
84	561602.280	1411667.040
85	561597.920	1411666.500
86	561586.500	1411665.010
87	561578.630	1411663.430
88	561566.920	1411660.570
89	561554.310	1411657.670
90	561542.160	1411655.200
91	561531.820	1411653.730
92	561520.950	1411653.150
93	561508.800	1411652.150
94	561495.210	1411651.460
95	561485.610	1411650.440
96	561474.810	1411648.510
97	561447.740	1411642.250
98	561437.430	1411640.780
99	561410.300	1411634.270
100	561409.080	1411633.960
18	561396.610	1411595.850
9	561423.500	1411575.180

Номер точки	Координата X	Координата Y
1	2	3
8	561439.080	1411565.030
2	561474.560	1411521.860
53	561489.880	1411497.900
2	561474.560	1411521.860
1	561475.870	1411519.820
7	561479.720	1411526.680
3	561462.620	1411536.390
01_01_3		
1	561475.870	1411519.820
7	561479.720	1411526.680
3	561462.620	1411536.390
2	561474.560	1411521.860
01_01_4		
1	561475.870	1411519.820
2	561474.560	1411521.860
3	561462.620	1411536.390
4	561424.330	1411559.570
5	561396.410	1411512.770
6	561452.490	1411479.640
01_01_5		
1	561475.870	1411519.820
6	561452.490	1411479.640
5	561396.410	1411512.770
4	561424.330	1411559.570
3	561462.620	1411536.390
8	561439.080	1411565.030
9	561423.500	1411575.180
10	561405.660	1411550.210
11	561403.150	1411546.710
12	561395.640	1411552.350
13	561388.940	1411557.380
14	561388.220	1411556.220
15	561385.790	1411557.740
16	561386.410	1411558.740
17	561376.300	1411566.660
18	561396.610	1411595.850

Номер точки	Координата X	Координата Y
1	2	3
19	561365.330	1411587.130
20	561345.320	1411603.160
21	561330.360	1411616.380
22	561314.980	1411627.690
23	561304.240	1411629.570
24	561292.840	1411635.570
25	561282.690	1411642.230
26	561278.850	1411642.160
27	561264.510	1411630.400
28	561252.690	1411617.710
29	561243.610	1411604.500
30	561242.940	1411601.730
31	561240.460	1411591.480
32	561257.600	1411580.370
33	561264.940	1411574.230
34	561269.610	1411571.060
35	561310.850	1411534.090
36	561323.710	1411558.460
37	561329.720	1411572.520
38	561384.900	1411537.730
39	561379.040	1411529.510
40	561377.880	1411528.780
41	561376.590	1411526.700
42	561368.170	1411514.630
43	561363.900	1411508.740
44	561365.200	1411507.790
45	561359.800	1411500.640
46	561358.670	1411501.520
47	561356.210	1411498.150
48	561480.380	1411399.140
49	561497.270	1411419.660
50	561498.890	1411431.840
51	561500.230	1411450.310
52	561501.000	1411468.790
53	561489.880	1411497.900
01_01_6		

Номер точки	Координата X	Координата Y
1	2	3
55	561650.120	1411460.740
54	561644.230	1411449.490
57	561654.170	1411501.560
58	561648.840	1411501.780
59	561635.920	1411502.280
60	561625.710	1411447.550
61	561609.800	1411415.750
62	561612.120	1411412.540
63	561604.810	1411406.840
64	561602.770	1411409.450
65	561593.170	1411403.260
66	561575.220	1411398.010
67	561576.420	1411389.490
68	561593.640	1411396.290
69	561606.940	1411404.240
70	561616.270	1411413.120
71	561634.070	1411430.070
01_01_7		
54	561644.230	1411449.490
55	561650.120	1411460.740
56	561651.780	1411472.800
57	561654.170	1411501.560
01_01_8		
123	561718.780	1411796.850
124	561710.680	1411781.000
125	561703.740	1411772.060
126	561698.430	1411770.900
127	561683.400	1411770.520

Номер точки	Координата X	Координата Y
1	2	3
128	561677.620	1411767.280
129	561666.960	1411752.460
105	561636.300	1411735.520
104	561667.910	1411720.810
130	561688.470	1411762.280
131	561711.650	1411776.830
132	561712.610	1411779.530
01_01_9		
133	561727.740	1411792.910
123	561718.780	1411796.850
131	561711.650	1411776.830
130	561688.470	1411762.280
134	561681.070	1411747.350
135	561698.360	1411758.990
136	561708.350	1411766.800
137	561716.080	1411774.270
138	561721.440	1411781.050
139	561725.700	1411788.820
2 этап образования земельных участков		
01_01_10		
1	561424.33	1411559.57
2	561462.62	1411536.39
3	561479.72	1411526.68
4	561475.87	1411519.82
5	561452.49	1411479.64
6	561396.41	1411512.77

Приложение  
к постановлению администрации  
Петропавловск-Камчатского  
городского округа

от 09.08.2022 № 1632

## **ПРОЕКТ ВНЕСЕНИЯ ИЗМЕНЕНИЙ**

в проект планировки территории части Центрального городского планировочного района Петропавловск-Камчатского городского округа, утвержденный постановлением администрации Петропавловск-Камчатского городского округа от 27.04.2017 № 870, и в проект межевания территории части Центрального городского планировочного района Петропавловск-Камчатского городского округа, утвержденный постановлением администрации Петропавловск-Камчатского городского округа от 13.02.2018 № 240



# КОРПУС

ОБЩЕСТВО С ОГРАНИЧЕННОЙ ОТВЕТСТВЕННОСТЬЮ



основано в 1992 году

ИНН 5406031930

630073, г. Новосибирск, ул. Горский микрорайон, 1, офис №8

[www.korpus-rf.ru](http://www.korpus-rf.ru) +7 (383) 351-66-00 [info@korpus-rf.ru](mailto:info@korpus-rf.ru)

**Заказчик: ООО «Новый дом»**

**ПРОЕКТ ВНЕСЕНИЯ ИЗМЕНЕНИЙ В ПРОЕКТ  
ПЛАНИРОВКИ ТЕРРИТОРИИ ЧАСТИ ЦЕНТРАЛЬНОГО  
ГОРОДСКОГО ПЛАНИРОВОЧНОГО РАЙОНА  
ПЕТРОПАВЛОВСК-КАМЧАТСКОГО ГОРОДСКОГО ОКРУГА,  
УТВЕРЖДЕННЫЙ ПОСТАНОВЛЕНИЕМ  
АДМИНИСТРАЦИИ ПЕТРОПАВЛОВСК-КАМЧАТСКОГО  
ГОРОДСКОГО ОКРУГА ОТ 27.04.2017 № 870, И В ПРОЕКТ МЕЖЕ-  
ВАНИЯ ТЕРРИТОРИИ ЧАСТИ ЦЕНТРАЛЬНОГО ГОРОДСКОГО  
ПЛАНИРОВОЧНОГО РАЙОНА ПЕТРОПАВЛОВСК-  
КАМЧАТСКОГО ГОРОДСКОГО ОКРУГА, УТВЕРЖДЕННЫЙ ПО-  
СТАНОВЛЕНИЕМ АДМИНИСТРАЦИИ ПЕТРОПАВЛОВСК-  
КАМЧАТСКОГО ГОРОДСКОГО ОКРУГА ОТ 13.02.2018 № 240**

Директор ООО «Корпус»

Ю.П. Воронов

Исполнительный директор ООО «Корпус»

Л.А. Куприянов

Ведущий градостроитель проекта

В.Г. Хабарова

**ПРОЕКТ ПЛАНИРОВКИ ТЕРРИТОРИИ**

**Том I**

**Утверждаемая часть**

**Положение о характеристиках планируемого развития территории.**

**Положения об очередности планируемого развития территории.**

**Новосибирск 2022**



## СОДЕРЖАНИЕ

Введение.....	3
Положение о характеристиках планируемого развития территории .....	5
I. Размещение объектов федерального значения.....	5
II. Размещение объектов регионального значения .....	5
III. Размещение объектов местного значения .....	6
IV. Характеристики планируемого развития территории, в том числе плотность и параметры застройки территории (в пределах, установленных градостроительным регламентом).....	6
V. Характеристика объектов капитального строительства жилого, производственного, общественно-делового и социального назначения.....	9
VI. Характеристики объектов транспортной инфраструктуры.....	9
VII. Характеристики объектов коммунальной инфраструктуры.....	11
VIII. Основные технико-экономические показатели проекта планировки территории .....	12
Положения об очередности планируемого развития территории .....	13
I. Положения об очередности планируемого развития территории .....	13

## Введение

Проект внесения изменений в проект планировки территории части Центрального городского планировочного района Петропавловск-Камчатского городского округа подготовлен на основании Постановления Администрации Петропавловск-Камчатского городского округа № 359 от 28.02.2019 «О принятии решения о подготовке проекта внесения изменений в проект планировки территории части Центрального городского планировочного района Петропавловск-Камчатского городского округа, утвержденный постановлением администрации Петропавловск-Камчатского городского округа от 27.04.2017 № 870, и в проект межевания территории части Центрального городского планировочного района Петропавловск-Камчатского городского округа, утвержденный постановлением администрации Петропавловск-Камчатского городского округа от 13.02.2018 № 240».

Основание для внесения изменений в проект планировки территории части Центрального городского планировочного района Петропавловск-Камчатского городского округа является уточнение местоположения границ береговой линии малой части Култучного озера.

В утверждаемую часть проекта планировки территории центральной части Центрального городского планировочного района Петропавловск-Камчатского городского округа, утвержденную Постановлением администрации Петропавловск-Камчатского городского округа от 27.04.2017 № 870, внесены следующие изменения:

1. Виды и границы зон размещения объектов капитального строительства, отображенные в графической части чертежа границ зон планируемого размещения объектов капитального строительства действующего проекта планировки, приняты согласно Чертежу границ зон планируемого размещения объектов капитального строительства;

2. Перечень сохраняемых и планируемых объектов капитального строительства, отображенных в графической части чертежа границ зон планируемого размещения объектов капитального строительства действующего проекта планировки, принят согласно Чертежу границ зон планируемого размещения объектов капитального строительства;

3. Устанавливаемые красные линии, отображенные в графической части чертежа границ зон планируемого размещения объектов капитального строительства действующего проекта планировки, а также координаты поворотных точек приняты согласно Чертежу красных линий;

Проект выполнен в соответствии с нормативными документами:

- Градостроительный кодекс Российской Федерации;
- Земельный кодекс Российской Федерации;
- Водный кодекс Российской Федерации;
- СП 42.13330.2016 «СНиП 2.07.01-89\*» Градостроительство. Планировка и застройка городских и сельских поселений;

— Федеральный закон «Об автомобильных дорогах и дорожной деятельности в РФ» от 08.11.2007 № 257-ФЗ;

— Федеральный закон от 25.6.2002 № 73-ФЗ «Об объектах культурного наследия (памятниках истории и культуры) народов Российской Федерации»;

— Схема территориального планирования Камчатского края, утвержденная постановлением Правительства Камчатского края от 18.01.2021 № 11-П;

— Местные нормативы градостроительного проектирования Петропавловск-Камчатского городского округа, утвержденные решением городской Думы Петропавловск-Камчатского городского округа от 23.03.2018 № 40-нд;

— Правила землепользования и застройки Петропавловск-Камчатского городского округа, утвержденные решением городской Думы Петропавловск-Камчатского городского округа от 12.10.2010 № 294-нд;

Генеральный план Петропавловск-Камчатского городского округа, утвержденный решением городской Думы Петропавловск-Камчатского городского округа от 23.12.2009 № 697-р.

## **Положение о характеристиках планируемого развития территории**

Объектом проектирования является часть территории Центрального городского планировочного района Петропавловск-Камчатского городского округа.

Территория, в отношении которой ведется подготовка внесения изменений, ограничена с севера ул. Ленинградская, с запада ул. Озерновская Коса, с востока озером Култучное. Площадь в границах проектирования составила 35,0 га.

### **I. Размещение объектов федерального значения**

Схемой территориального планирования Российской Федерации в области федерального транспорта (железнодорожного, воздушного, морского, внутреннего водного транспорта) и автомобильных дорог федерального значения, утвержденной распоряжением Правительства Российской Федерации от 19.03.2013 № 384-р (в редакции распоряжения Правительства РФ от 10.11.2021 № 3151-р), в границах проекта планировки территории размещение объектов федерального значения не запланировано.

Схемой территориального планирования Российской Федерации в области энергетики, утвержденной распоряжением Правительства Российской Федерации от 01.08.2016 № 1634-р (в редакции распоряжения Правительства РФ от 27.09.2021 № 2707-р), в границах проекта планировки территории размещение объектов федерального значения не запланировано.

Схемой территориального планирования Российской Федерации в области федерального транспорта (в части трубопроводного транспорта), утвержденной распоряжением Правительства Российской Федерации от 06.05.2015 № 816-р (в редакции распоряжения Правительства РФ от 25.11.2021 № 3326-р), в границах проекта планировки территории размещение объектов федерального значения не запланировано.

Схемой территориального планирования Российской Федерации в области высшего профессионального образования, утвержденной распоряжением Правительства Российской Федерации от 26.02.2013 № 247-р (в редакции распоряжения Правительства РФ от 30.07.2021 № 2105-р), в границах проекта планировки территории размещение объектов федерального значения не запланировано.

Схемой территориального планирования Российской Федерации в области здравоохранения, утвержденной распоряжением Правительства Российской Федерации от 28.12.2012 № 2607-р (в редакции распоряжения Правительства РФ от 23.11.2016 № 2481-р), в границах проекта планировки территории размещение объектов федерального значения не запланировано.

### **II. Размещение объектов регионального значения**

Схемой территориального планирования Камчатского края, утвержденной постановлением Правительства Камчатского края от 18.01.2021 № 11-П в границах проекта планировки территории размещение объектов регионального значения не запланировано.

### **III. Размещение объектов местного значения**

Проектом внесения изменений в генеральный план Петропавловск-Камчатского городского округа, разработанным на основании муниципального контракта № 473 от 12.08.2019 с Управлением архитектуры и градостроительства администрации Петропавловск-Камчатского городского округа, в границах проектирования предусмотрено размещение следующих объектов местного значения:

- Озелененная территория по адресу ул. Озерновская Коса площадью не менее 3,00 га сроком реализации до 2040 года;
- Строительство улицы от ул. Ленинградская до ул. Набережной, протяжённостью 300 м сроком реализации до 2030 года;
- Реконструкция ул. Ленинградская, протяжённостью 1100 м сроком реализации до 2030 года;
- Строительство канализационной насосной станции «КНС Мехзавод» сроком реализации до 2040 года.

Постановлением администрации Петропавловск-Камчатского городского округа от 09.06.2021 № 1209 «Об утверждении актуализированной схемы водоснабжения Петропавловск-Камчатского городского округа до 2029 года на 2021 год и схемы водоотведения Петропавловск-Камчатского городского округа до 2030 года на 2021 год», в границах проектирования предусмотрено размещение следующего объекта местного значения в области водоснабжения:

- Строительство канализационной насосной станции «КНС Мехзавод» сроком реализации до 2024 года.

### **IV. Характеристики планируемого развития территории, в том числе плотность и параметры застройки территории (в пределах, установленных градостроительным регламентом)**

Проект планировки территории выполнен с целью выделения элементов планировочной структуры, установления границ территорий общего пользования, границ зон планируемого размещения объектов капитального строительства.

Проектом планировки предусматривается установление красных линий, которые являются границами, отделяющими территории кварталов, микрорайонов.

Разбивочный план поворотных точек красных линий представлен на чертеже красных линий.

Каталог координат поворотных точек красных линий приведен в таблице № IV -1.

Подготовка проекта планировки территории осуществляется в соответствии с системой координат, используемой для ведения государственного кадастра недвижимости, согласно части 6 статьи 41 Градостроительного Кодекса Российской Федерации - МСК-41.

## Каталог координат поворотных точек красных линий

№ точки	X, м	Y, м
1	2	3
1	561193.82	1411617.14
2	561199.01	1411628.11
3	561201.70	1411625.74
4	561206.27	1411628.76
5	561209.64	1411635.05
6	561216.10	1411643.25
7	561217.83	1411645.90
8	561218.87	1411651.79
9	561220.02	1411656.53
10	561224.52	1411666.57
11	561225.31	1411671.90
12	561219.89	1411687.37
13	561213.43	1411694.30
14	561203.96	1411700.42
15	561199.23	1411701.80
16	561185.73	1411702.50
17	561171.79	1411704.83
18	561159.95	1411708.65
19	561154.25	1411707.71
20	561139.50	1411692.04
21	561121.52	1411683.59
22	561109.60	1411679.61
23	561099.66	1411677.96
24	561092.37	1411678.79
25	561081.44	1411682.10
26	561076.80	1411684.42
27	561065.21	1411665.69
28	561063.55	1411660.22
29	561061.49	1411652.13
30	561105.49	1411646.04
31	561109.95	1411641.41
32	561115.53	1411635.62
33	561182.32	1411623.30
34	561185.45	1411583.83
35	561180.09	1411588.81
36	561110.07	1411602.58
37	561124.23	1411566.23
38	561124.23	1411552.46
39	561142.98	1411537.16
40	561644.23	1411449.48
41	561654.17	1411501.56
42	561661.20	1411586.25
43	561714.62	1411703.91
44	561719.17	1411713.04
45	561722.40	1411711.42

№ точки	X, м	Y, м
1	2	3
46	561733.54	1411734.66
47	561728.97	1411736.85
48	561749.71	1411783.26
49	561727.74	1411792.91
50	561725.70	1411788.82
51	561721.44	1411781.05
52	561716.08	1411774.27
53	561708.35	1411766.80
54	561698.36	1411758.99
55	561681.07	1411747.35
56	561656.58	1411697.95
57	561620.10	1411587.57
58	561615.88	1411530.63
59	561491.99	1411492.38
60	561489.88	1411497.90
61	561475.87	1411519.82
62	561479.72	1411526.68
63	561462.62	1411536.39
64	561439.08	1411565.03
65	561423.50	1411575.18
66	561396.61	1411595.85
67	561397.89	1411599.78
68	561409.08	1411633.96
69	561413.02	1411646.00
70	561377.55	1411641.63
71	561372.33	1411643.64
72	561341.00	1411646.86
73	561331.26	1411644.53
74	561330.14	1411643.64
75	561314.98	1411627.69
76	561304.24	1411629.57
77	561292.84	1411635.57
78	561282.69	1411642.23
79	561278.85	1411642.16
80	561264.51	1411630.40
81	561252.69	1411617.71
82	561243.61	1411604.50
83	561242.94	1411601.73
84	561240.46	1411591.48
85	561257.60	1411580.37
86	561263.06	1411575.80
87	561264.94	1411574.23
88	561269.61	1411571.06
89	561310.85	1411534.09
90	561355.78	1411497.55

№ точки	X, м	У, м
1	2	3
91	561356.21	1411498.15
92	561480.38	1411399.14
93	561493.25	1411390.18
94	561511.38	1411382.44
95	561520.23	1411380.02
96	561532.77	1411381.62
97	561542.47	1411381.94

№ точки	X, м	У, м
1	2	3
98	561576.48	1411389.05
99	561593.64	1411396.29
100	561606.94	1411404.24
101	561616.27	1411413.12
102	561634.07	1411430.07

Проектом планировки устанавливаются следующие границы зон планируемого размещения объектов капитального строительства:

- зона размещения объектов спортивного назначения;
- зона объектов административного и делового назначения;
- зона объектов общественного питания и торгового обслуживания;
- зона объектов культурно-досугового назначения;
- зона объектов инженерной инфраструктуры;
- зона стоянок для легковых автомобилей;

Проектом планировки устанавливаются следующие границы зон территории общего пользования:

- зона парков, скверов, бульваров общего пользования;
- зона набережных;
- зона улично-дорожной сети.

**Зона размещения объектов спортивного назначения** необходима для планируемых и существующих физкультурно-спортивных сооружений.

Футбольные поля по улице Озерновская Коса и площадка для скейтбординга расположены единым комплексом, примыкающим к набережной озера Култучное.

**Зона объектов административного и делового назначения** сформирована в основном существующими объектами административного, общественно-делового и коммерческого назначения без планируемых и существующих объектов жилого назначения.

**Зона объектов общественного питания и торгового обслуживания** формируется для обеспечения торгового обслуживания и предоставления услуг общественного питания.

**Зона объектов культурно-досугового назначения.** В данной зоне размещена этническая деревня в г. Петропавловске-Камчатском.

**Зона объектов инженерной инфраструктуры** предназначена для размещения существующих и планируемых объектов инженерной инфраструктуры: канализационных станций, очистных сооружений ливневой канализации.

**Зона стоянок для легковых автомобилей** предназначена для размещения парковок общего пользования вместительностью 654 машино-мест.

**Зона набережных и зона парков, скверов, бульваров общего пользования** включает в себя территории общего пользования, предназначенные для раз-

мещения пешеходных и велосипедных дорожек, тротуаров, площадок, подходов к водным объектам, и элементов благоустройства территории непосредственно примыкающих к озеру Култучное, а так же существующую набережную бухты Авачинская Губа.

**Зона улично-дорожной сети**, в которой допускается размещение следующих линейных объектов капитального строительства: автомобильных дорог, проездов, элементов обустройства автомобильных дорог, искусственных инженерных сооружений, инженерных коммуникаций.

Баланс проектируемого использования территории на 2040 год представлен в таблице IV-2.

#### Баланс территории

Таблица IV-2

№ п/п	Наименование зоны	Площадь, га	%
	Всего, в границах территории, в отношении которой, ведется подготовка внесения изменений:	35,00	100,00
1	зона размещения объектов спортивного назначения	2,97	8,49
2	зона объектов административного и делового назначения	0,17	1,83
3	зона объектов общественного питания и торгового обслуживания	0,26	0,74
4	зона объектов культурно-досугового назначения	0,89	2,54
5	зона объектов инженерной инфраструктуры	0,46	1,31
6	зона стоянок для легковых автомобилей	2,44	6,97
	Территории общего пользования, в т.ч.:	27,34	78,11
7	зона парков, скверов, бульваров общего пользования	5,77	15,14
8	зона набережных	0,48	1,37
9	зона улично-дорожной сети	21,56	61,60

#### **V. Характеристика объектов капитального строительства жилого, производственного, общественно-делового и социального назначения**

Существующие объекты городского обслуживания размещены на территориях различных зон планируемого размещения объектов капитального строительства преимущественно вдоль магистральных улиц общегородского значения – общественные здания административного назначения, общественного питания и торгового обслуживания, культурно-досугового назначения.

Планируемая территория рассматривается с учетом сложившейся застройки кварталов.

Проектом планировки территории не предусмотрено размещение объектов капитального строительства жилого, производственного и социального назначения.

#### **VI. Характеристики объектов транспортной инфраструктуры**



Параметры развития транспортной инфраструктуры приведены в таблицах VI-1 и VI-2. Мероприятия по развитию транспортной инфраструктуры в обязательном порядке должны учитывать нормы Федерального закона от 08.11.2007 г № 257-ФЗ «Об автомобильных дорогах и о дорожной деятельности в Российской Федерации и о внесении изменений в отдельные законодательные акты Российской Федерации».

Таблица VI-1

## Протяженность улично-дорожной сети по категориям улиц и дорог\*

№	Показатели	Современное состояние	Реконструкция	Строительство	Всего
1	магистральные улицы общегородского значения регулируемого движения, км	1,2	0,6	-	1,2
2	основные проезды, км	0	0	0,3	0,3
3	пешеходные тротуары, км	1,56	-	-	1,56
4	велосипедные дорожки, км	1,65	-	-	1,65

\*в границах территории, в отношении которой, ведется подготовка внесения изменений

Таблица VI-2

## Параметры улично-дорожной сети

№	Показатели	Характеристика показателей
1	<b>Участок ул. Ленинградская от пересечения с ул. Набережная до ул. Озерновская Коса</b>	
	Вид работ	- (существующий, эксплуатируется)
	Протяженность	1200 м
	Направление движения	одностороннее
	Количество полос движения	3
	Ширина проезжей части (ширина полосы)	11,5 м (3,5 метра)
	Тип покрытия	Асфальтобетон
	Ограждение проезжей части	Не предусматривается
	Движение общественного транспорта	Предусматривается в одну сторону
	Остановки общественного транспорта	Предусматриваются
	Примыкания, пересечения	В одном уровне и двух уровнях
	Тротуары	Предусматриваются
	Ширина тротуара	2,25 - 3 м
	Пешеходные переходы	Предусматриваются
2	<b>Ул. Озерновская Коса</b>	
	Вид работ	- (существующий, эксплуатируется)
	Протяженность	1200 м
	Направление движения	одностороннее
	Количество полос движения	4

№	Показатели	Характеристика показателей
	Ширина проезжей части (ширина полосы)	14 м (3,5 метра)
	Тип покрытия	Асфальтобетон
	Ограждение проезжей части	Не предусматривается
	Движение общественного транспорта	Предусматривается в одну сторону
	Остановки общественного транспорта	Предусматриваются
	Примыкания, пересечения	В одном уровне и двух уровнях
	Тротуары	Предусматриваются
	Ширина тротуара	4 м
	Пешеходные переходы	Предусматриваются

## VII. Характеристики объектов коммунальной инфраструктуры

### Водоснабжение

Строительство канализационной насосной станции «КНС Мехзавод» – 1 ед.;

### Водоотведение

Планируемых объектов водоотведения не предусмотрено.

### Теплоснабжение

Планируемых объектов теплоснабжения не предусмотрено.

### Газоснабжение

Планируемых объектов газоснабжения не предусмотрено.

### Электроснабжение

Планируемых объектов электроснабжения не предусмотрено.

## VIII. Основные технико-экономические показатели проекта планировки территории

Таблица № VIII -1

№ п/п	Наименование показателей	Единица измерения	Расчетный срок до 2040 года
1	Всего, в границах территории, в отношении которой, ведется подготовка внесения изменений:	га	35,00
1.1	Зона размещения объектов спортивного назначения	га	2,97
1.2	Зона объектов административного и делового назначения	га	0,17
1.3	Зона объектов общественного питания и торгового обслуживания;	га	0,26
1.4	Зона объектов культурно-досугового назначения	га	0,89
1.5	Зона объектов инженерной инфраструктуры	га	0,46
1.6	Зона стоянок для легковых автомобилей	га	2,44
1.7	Территории общего пользования, в т.ч.:	га	27,34
1.8	Зона парков, скверов, бульваров общего пользования	га	5,77
1.9	Зона набережных	га	0,48
1.10	Зона улично-дорожной сети	га	21,56
2	Объекты транспортной инфраструктуры		
2.1	Транспортная инфраструктура		
2.1.1	Магистральные улицы общегородского значения регулируемого движения	км	1,2
2.1.2	Основные проезды	км	0,3
2.1.3	Пешеходные тротуары	км	1,56
2.1.4	Велосипедные дорожки	км	1,65
2.1.5	Парковка	м/мест	714

## **Положения об очередности планируемого развития территории**

### **I. Положения об очередности планируемого развития территории**

Очередность строительства объектов местного значения, необходимых для функционирования территории, включает:

#### **I этап**

Размещение 654 машино-мест на открытой автопарковке сроком реализации до 2023 года.

- Строительство канализационной насосной станции «КНС Мехзавод» сроком реализации до 2024 года.

#### **II этап**

Проектом внесения изменений в генеральный план Петропавловск-Камчатского городского округа, разработанным на основании муниципального контракта № 473 от 12.08.2019 с Управлением архитектуры и градостроительства администрации Петропавловск-Камчатского городского округа в границах проекта планировки территории предусмотрено размещение следующих объектов местного значения:

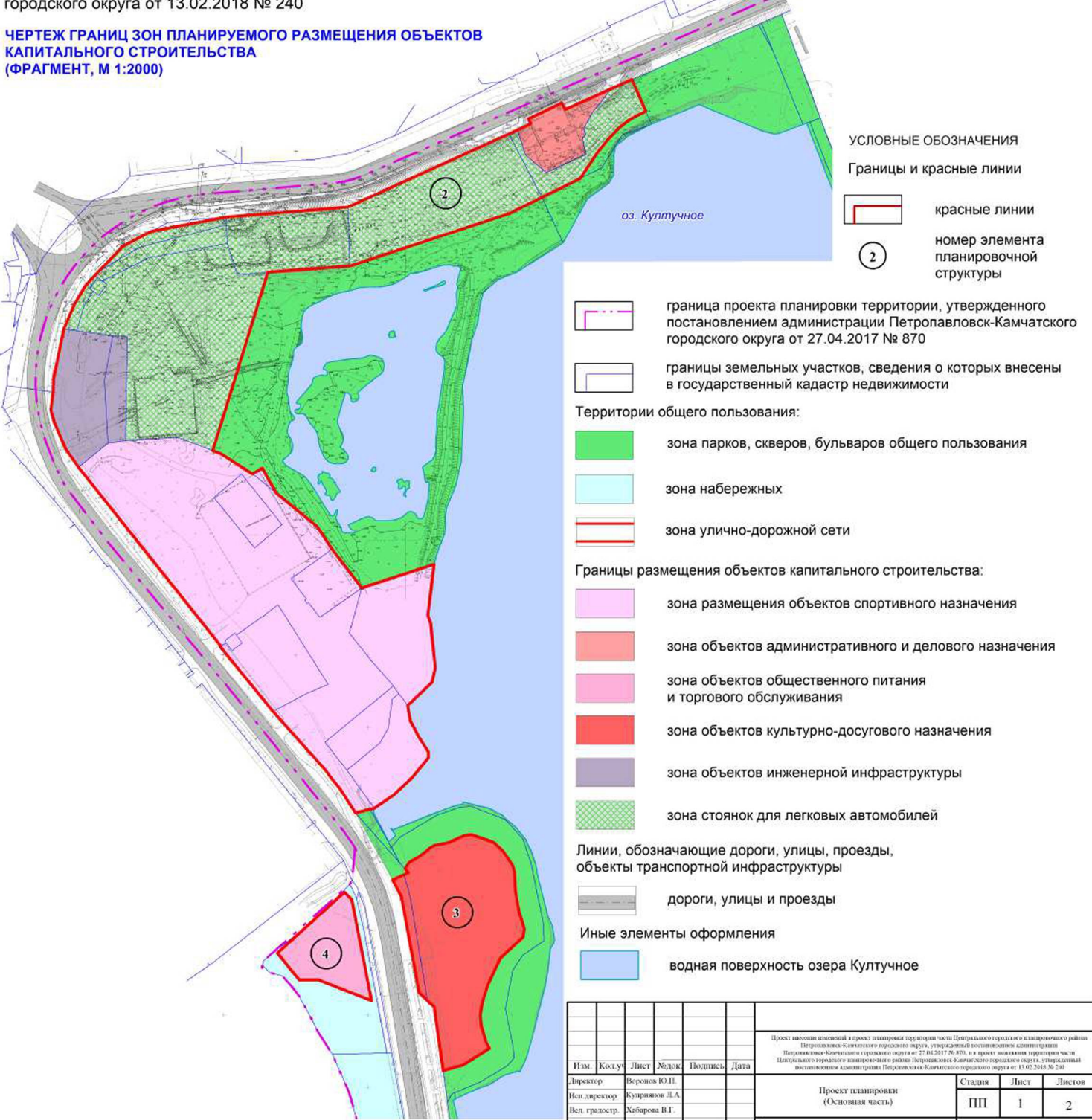
- Озелененная территория по адресу ул. Озерновская Коса площадью не менее 3,00 га сроком реализации до 2040 года;

- Строительство улицы от ул. Ленинградская до ул. Набережной, протяжённостью 300 м. сроком реализации до 2030 года;

- Реконструкция ул. Ленинградская, протяжённостью 1100 м. сроком реализации до 2030 года;

Проект внесения изменений в проект планировки территории части Центрального городского планировочного района Петропавловск-Камчатского городского округа, утвержденный постановлением администрации Петропавловск-Камчатского городского округа от 27.04.2017 № 870, и в проект межевания территории части Центрального городского планировочного района Петропавловск-Камчатского городского округа, утвержденный постановлением администрации Петропавловск-Камчатского городского округа от 13.02.2018 № 240

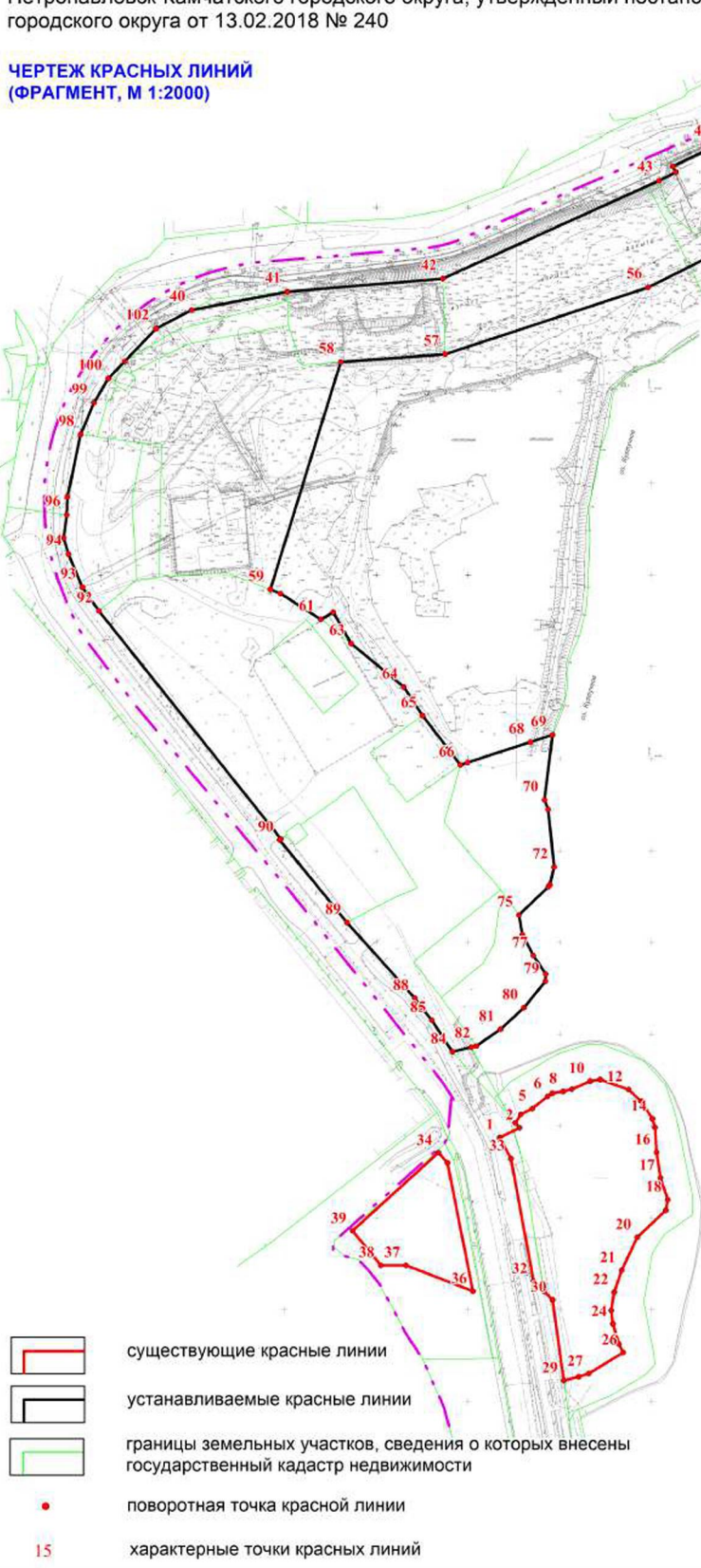
**ЧЕРТЕЖ ГРАНИЦ ЗОН ПЛАНИРУЕМОГО РАЗМЕЩЕНИЯ ОБЪЕКТОВ КАПИТАЛЬНОГО СТРОИТЕЛЬСТВА (ФРАГМЕНТ, М 1:2000)**



Проект внесения изменений в проект планировки территории части Центрального городского планировочного района Петропавловск-Камчатского городского округа, утвержденный постановлением администрации Петропавловск-Камчатского городского округа от 27.04.2017 № 870, и в проект межевания территории части Центрального городского планировочного района Петропавловск-Камчатского городского округа, утвержденный постановлением администрации Петропавловск-Камчатского городского округа от 13.02.2018 № 240					
Изм.	Кол.уч.	Лист	Эл.док.	Подпись	Дата
Директор		Воронов Ю.П.			
Исп. директор		Кузнецов Л.А.			
Вед. градостр.		Хабарова Н.Г.			
Проект планировки (Основная часть)				Стадия	Лист
				ПП	1
Чертеж границ зон планируемого размещения объектов капитального строительства (Фрагмент, М 1:2000)					2
				ООО "Корпус"	

Проект внесения изменений в проект планировки территории части Центрального городского планировочного района Петропавловск-Камчатского городского округа, утвержденный постановлением администрации Петропавловск-Камчатского городского округа от 27.04.2017 № 870, и в проект межевания территории части Центрального городского планировочного района Петропавловск-Камчатского городского округа, утвержденный постановлением администрации Петропавловск-Камчатского городского округа от 13.02.2018 № 240

**ЧЕРТЕЖ КРАСНЫХ ЛИНИЙ  
(ФРАГМЕНТ, М 1:2000)**



Каталог координат поворотных точек красных линий

№_ТЧК	X_м	Y_м
1	561 193,82	1 411 617,14
2	561 199,01	1 411 628,11
3	561 201,70	1 411 625,74
4	561 206,27	1 411 628,76
5	561 209,64	1 411 635,05
6	561 216,10	1 411 643,25
7	561 217,83	1 411 645,90
8	561 218,87	1 411 651,79
9	561 220,02	1 411 656,53
10	561 224,52	1 411 666,57
11	561 225,31	1 411 671,90
12	561 219,89	1 411 687,37
13	561 213,43	1 411 694,30
14	561 203,96	1 411 700,42
15	561 199,23	1 411 701,80
16	561 185,73	1 411 702,50
17	561 171,79	1 411 704,83
18	561 159,95	1 411 708,65
19	561 154,25	1 411 707,71
20	561 139,50	1 411 692,04
21	561 121,52	1 411 683,59
22	561 109,60	1 411 679,61
23	561 099,66	1 411 677,96
24	561 092,37	1 411 678,79
25	561 081,44	1 411 682,10
26	561 076,80	1 411 684,42
27	561 065,21	1 411 665,69
28	561 063,55	1 411 660,22
29	561 061,49	1 411 652,13
30	561 105,49	1 411 646,04
31	561 109,95	1 411 641,41
32	561 115,53	1 411 635,62
33	561 182,32	1 411 623,30
34	561 185,45	1 411 583,83
35	561 180,09	1 411 588,81
36	561 110,07	1 411 602,58
37	561 124,23	1 411 566,23
38	561 124,23	1 411 552,46
39	561 142,98	1 411 537,16
40	561 644,23	1 411 449,48
41	561 654,17	1 411 501,56
42	561 661,20	1 411 586,25
43	561 714,62	1 411 703,91
44	561 719,17	1 411 713,04

№_ТЧК	X_м	Y_м
45	561 722,40	1 411 711,42
46	561 733,54	1 411 734,66
47	561 728,97	1 411 736,85
48	561 749,71	1 411 783,26
49	561 727,74	1 411 792,91
50	561 725,70	1 411 788,82
51	561 721,44	1 411 781,05
52	561 716,08	1 411 774,27
53	561 708,35	1 411 766,80
54	561 698,36	1 411 758,99
55	561 681,07	1 411 747,35
56	561 656,58	1 411 697,95
57	561 620,10	1 411 587,57
58	561 615,88	1 411 530,63
59	561 491,99	1 411 492,38
60	561 489,88	1 411 497,90
61	561 475,87	1 411 519,82
62	561 479,72	1 411 526,68
63	561 462,62	1 411 536,39
64	561 439,08	1 411 565,03
65	561 423,50	1 411 575,18
66	561 396,61	1 411 595,85
67	561 397,89	1 411 599,78
68	561 409,08	1 411 633,96
69	561 413,02	1 411 646,00
70	561 377,55	1 411 641,63
71	561 372,33	1 411 643,64
72	561 341,00	1 411 646,86
73	561 331,26	1 411 644,53
74	561 330,14	1 411 643,64
75	561 314,98	1 411 627,69
76	561 304,24	1 411 629,57
77	561 292,84	1 411 635,57
78	561 282,69	1 411 642,23
79	561 278,85	1 411 642,16
80	561 264,51	1 411 630,40
81	561 252,69	1 411 617,71
82	561 243,61	1 411 604,50
83	561 242,94	1 411 601,73
84	561 240,46	1 411 591,48
85	561 257,60	1 411 580,37
86	561 263,06	1 411 575,80
87	561 264,94	1 411 574,23
88	561 269,61	1 411 571,06
89	561 310,85	1 411 534,09
90	561 355,78	1 411 497,55
91	561 356,21	1 411 498,15
92	561 480,38	1 411 399,14
93	561 493,25	1 411 390,18
94	561 511,38	1 411 382,44
95	561 520,23	1 411 380,02
96	561 532,77	1 411 381,62
97	561 542,47	1 411 381,94
98	561 576,48	1 411 389,05
99	561 593,64	1 411 396,29
100	561 606,94	1 411 404,24
101	561 616,27	1 411 413,12
102	561 634,07	1 411 430,07

УСЛОВНЫЕ ОБОЗНАЧЕНИЯ

Границы и красные линии

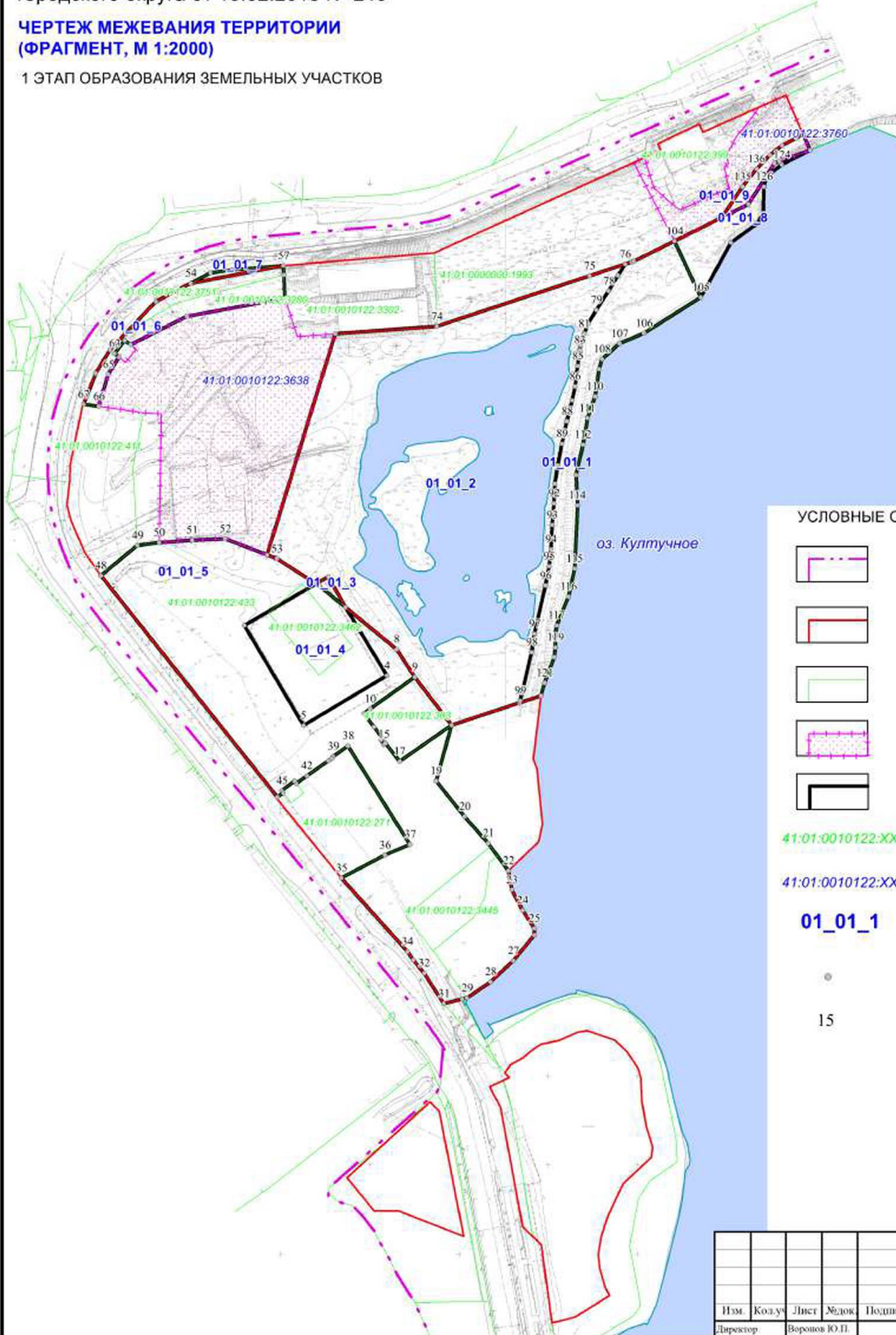
граница проекта планировки территории, утвержденного постановлением администрации Петропавловск-Камчатского городского округа от 27.04.2017 № 870

Проект внесения изменений в проект планировки территории части Центрального городского планировочного района Петропавловск-Камчатского городского округа, утвержденный постановлением администрации Петропавловск-Камчатского городского округа от 27.04.2017 № 870, и в проект межевания территории части Центрального городского планировочного района Петропавловск-Камчатского городского округа, утвержденный постановлением администрации Петропавловск-Камчатского городского округа от 13.02.2018 № 240					
Имя	Код.У	Дист.	Жедок.	Подпись	Дата
Директор		Воронов Ю.П.			
Исп.директор		Куприянов Л.А.			
Вед. градостр.		Хабаров В.Г.			
Проект планировки (Основная часть)					
Страницы					
ПП		2		2	
Чертеж красных линий (Фрагмент, М 1:2000)					
ООО "Корпус"					

Проект внесения изменений в проект планировки территории части Центрального городского планировочного района Петропавловск-Камчатского городского округа, утвержденный постановлением администрации Петропавловск-Камчатского городского округа от 27.04.2017 № 870, и в проект межевания территории части Центрального городского планировочного района Петропавловск-Камчатского городского округа, утвержденный постановлением администрации Петропавловск-Камчатского городского округа от 13.02.2018 № 240

**ЧЕРТЕЖ МЕЖЕВАНИЯ ТЕРРИТОРИИ  
(ФРАГМЕНТ, М 1:2000)**


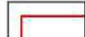



1 ЭТАП ОБРАЗОВАНИЯ ЗЕМЕЛЬНЫХ УЧАСТКОВ



2 ЭТАП ОБРАЗОВАНИЯ ЗЕМЕЛЬНЫХ УЧАСТКОВ



**УСЛОВНЫЕ ОБОЗНАЧЕНИЯ**

-  границы проекта межевания территории
-  красные линии, утвержденные в составе проекта планировки территории
-  границы земельных участков, сведения о которых внесены в ЕГРН
-  земельные участки, учтенные в ЕГРН, сохраняемые в измененных границах
-  границы образуемых земельных участков
- 41.01.0010122-XX** кадастровый номер земельного участка
- 41.01.0010122-XX** кадастровый номер изменяемого земельного участка
- 01\_01\_1** условные номера образуемых земельных участков
- поворотные точки образуемых земельных участков
- 15 характерные точки образуемых земельных участков

Примечания:  
1. границы публичных сервитутов-отсутствуют.

Изм.	Колуч.	Лист	Эдюд.	Подпись	Дата	Проект межевания территории (Основная часть)			
							Стадия	Лист	Листов
							ПМ	1	1
							Чертеж межевания территории (Фрагмент, М 1:2000)		
							ООО "Корпус"		