



## ПОСТАНОВЛЕНИЕ

---

Об утверждении проекта планировки территории и проекта межевания территории части квартала № 6 планировочного подрайона 4.2.2. Жилой микрорайон - «Синичкино» Восточного городского планировочного района в Петропавловск-Камчатском городском округе (в целях предоставления земельных участков в районе улицы 2-я Шевченко участникам специальной военной операции и членам их семей для ведения садоводства)

В соответствии со статьями 45, 46 Градостроительного кодекса Российской Федерации

### ПОСТАНОВЛЯЮ:

1. Утвердить проект планировки территории и проект межевания территории части квартала № 6 планировочного подрайона 4.2.2. Жилой микрорайон - «Синичкино» Восточного городского планировочного района в Петропавловск-Камчатском городском округе (в целях предоставления земельных участков в районе улицы 2-я Шевченко участникам специальной военной операции и членам их семей для ведения садоводства), согласно приложению.
2. Управлению делами администрации Петропавловск-Камчатского городского округа опубликовать настоящее постановление в сетевом издании «Официальный сайт администрации Петропавловск-Камчатского городского округа».
3. Настоящее постановление вступает в силу после дня его официального опубликования.
4. Контроль за исполнением настоящего постановления возложить на руководителя Управления архитектуры и градостроительства администрации Петропавловск-Камчатского городского округа.

Глава  
Петропавловск-Камчатского  
городского округа

Е.А. Беляев

Приложение  
к постановлению администрации  
Петропавловск-Камчатского  
городского округа  
от №

**Проект планировки территории  
и проект межевания территории**  
части квартала № 6 планировочного подрайона 4.2.2.  
Жилой микрорайон - «Синичкино» Восточного  
городского планировочного района  
в Петропавловск-Камчатском городском округе  
(в целях предоставления земельных участков в районе  
улицы 2-я Шевченко участникам специальной военной  
операции и членам их семей для ведения садоводства)



Российская Федерация  
**Общество с ограниченной ответственностью  
«ЗЕНИТ»**

Юридический адрес: 454048, г. Челябинск, Свердловский проспект, д. 84Б, офис 7.16, ИНН/КПП 7451387459/745301001, Р/счет 407028104900000020789 в ПАО «Челябинвестбанк», г. Челябинск к/сч. 30101810400000000779 БИК 047501779 т. 89507420077 zenit-project@yandex.ru

**Проект планировки территории и проект межевания  
территории части квартала № 6 планировочного подрайона  
4.2.2. Жилой микрорайон - «Синичкино» Восточного городского  
планировочного района в Петропавловск-Камчатском городском  
округе (в целях предоставления земельных участков в районе  
улицы 2-я Шевченко участникам специальной военной  
операции и членам их семей для ведения садоводства)**

**ПРОЕКТ ПЛАНИРОВКИ ТЕРРИТОРИИ**

**Раздел 1. Проект планировки территории (основная часть)**

Челябинск, 2025



Российская Федерация  
Общество с ограниченной ответственностью  
«ЗЕНИТ»

Юридический адрес: 454048, г. Челябинск, Свердловский проспект, д. 84Б, офис 7.16, ИНН/КПП 7451387459/745301001, Р/счет 407028104900000020789 в ПАО «Челябинвестбанк», г. Челябинск к/сч. 301018104000000000779 БИК 047501779 т. 89507420077 zenit-project@yandex.ru

**Проект планировки территории и проект межевания  
территории части квартала № 6 планировочного подрайона  
4.2.2. Жилой микрорайон - «Синичкино» Восточного городского  
планировочного района в Петропавловск-Камчатском городском  
округе (в целях предоставления земельных участков в районе  
улицы 2-я Шевченко участникам специальной военной  
операции и членам их семей для ведения садоводства)**

**ПРОЕКТ ПЛАНИРОВКИ ТЕРРИТОРИИ**

**Раздел 1. Проект планировки территории (основная часть)**

Заказчик:

Управление архитектуры и  
градостроительства администрации  
городского округа Петропавловск-  
Камчатский

Исполнитель:

ООО «ЗЕНИТ»

Генеральный директор  
ООО «ЗЕНИТ»

Пасынков А.В.

Инженер-проектировщик

Щеникова П.В.



Челябинск, 2025

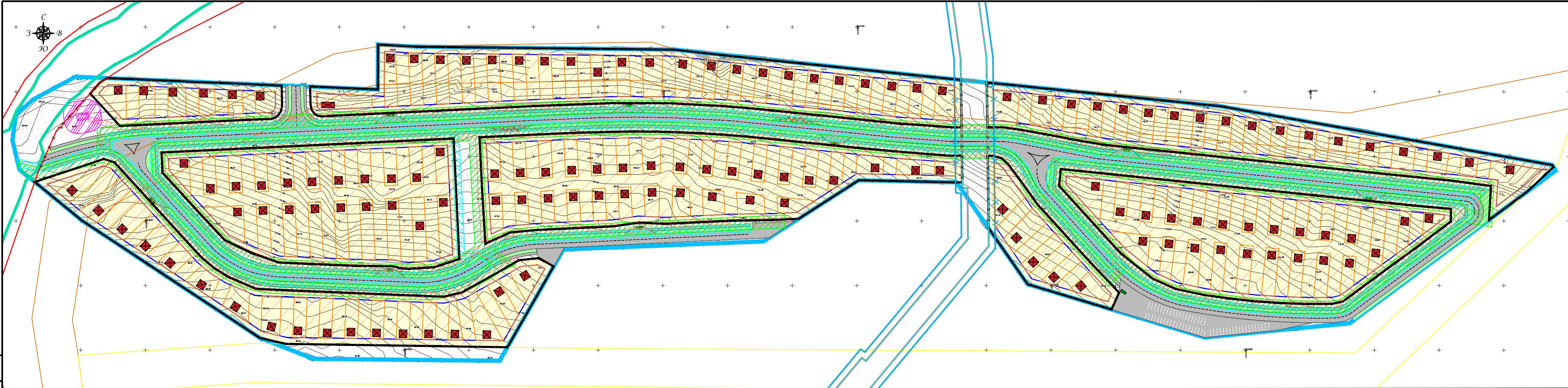
## СОСТАВ ДОКУМЕНТАЦИИ ПО ПЛАНИРОВКЕ ТЕРРИТОРИИ

№ п/п	Наименование документа
<b>ПРОЕКТ ПЛАНИРОВКИ ТЕРРИТОРИИ</b>	
Раздел 1	Проект планировки территории (основная часть)
Раздел 2	Проект планировки территории (материалы по обоснованию)
<b>ПРОЕКТ МЕЖЕВАНИЯ ТЕРРИТОРИИ</b>	
Раздел 3	Проект межевания территории (основная часть)
Раздел 4	Проект межевания территории (материалы по обоснованию)

## СОДЕРЖАНИЕ

Обозначение	Наименование	Страница
<b>Раздел 1. Проект планировки территории (основная часть)</b>		
<b>Графическая часть</b>		
	Состав документации по планировке территории	3
	Содержание	4
0138300000425000379 -ППТ-ОЧ.ГЧ	Чертеж планировки территории	5
<b>Пояснительная записка</b>		
	Положение о характеристиках планируемого развития территории, в том числе о плотности и параметрах застройки территории	5
	Положения об очередности планируемого развития территории	12








Условные обозначения

- граница территории проектирования
- граница зоны планируемого размещения линейного объекта в соответствии с проектом планировки территории, разработанным на основании постановления администрации Петропавловск-Камчатского городского округа от 07.10.2025 № 2244 «О подготовке проекта планировки территории и проекта межевания территории для размещения линейного объекта «Строительство подъездной автомобильной дороги от примыкания к магистральной автодороге Восточное шоссе до объекта логистический комплекс «Камчатка»
- красные линии линейного объекта в соответствии с проектом планировки территории, разработанным на основании постановления администрации Петропавловск-Камчатского городского округа от 07.10.2025 № 2244 «О подготовке проекта планировки территории и проекта межевания территории для размещения линейного объекта «Строительство подъездной автомобильной дороги от примыкания к магистральной автодороге Восточное шоссе до объекта логистический комплекс «Камчатка»
- красные линии, утвержденные постановлением администрации Петропавловск-Камчатского городского округа №284.7 от 24.11.2017 «Об утверждении проекта планировки территории и проекта межевания территории, предназначенных для размещения линейного объекта «Газопровод межпоселковый до потребителей Петропавловск-Камчатского городского округа (от ГРП до п. Нагорный, п. Дальний, п. Заозерный) Камчатского края» в Восточном городском планировочном районе
- отменяемые красные линии
- устанавливаемые красные линии
- устанавливаемые линии регулирования застройки
- линии отступа от красных линий, утвержденные постановлением администрации Петропавловск-Камчатского городского округа №284.7 от 24.11.2017 «Об утверждении проекта планировки территории и проекта межевания территории, предназначенных для размещения линейного объекта «Газопровод межпоселковый до потребителей Петропавловск-Камчатского городского округа (от ГРП до п. Нагорный, п. Дальний, п. Заозерный) Камчатского края» в Восточном городском планировочном районе

- отменяемые линии отступа от красных линий
- границы допустимого размещения объектов капитального строительства
- Планируемые элементы планировочной структуры
- улично-дорожная сеть
- территория, занятая линейным объектом и (или) предназначенная для размещения линейного объекта (за исключением улично-дорожной сети).
- территория, ведения гражданами садоводства или огородничества для собственных нужд
- зона планируемого размещения территории для ведения садоводства, с возможностью возведения садовых домов
- существующая трасса коридора для строительства сетей водопровода (переключение потребителей микрорайона Нагорный на Главную насосную станцию)
- измененная трасса коридора для строительства сетей водопровода (переключение потребителей микрорайона Нагорный на Главную насосную станцию)
- объект капитального строительства
- зона планируемого размещения сетей водоснабжения
- зона планируемого размещения сетей теплоснабжения
- зона планируемого размещения сетей электроснабжения
- зона планируемого размещения ТП-6/0,4 кВ

Примечание

1. В соответствии со статьей 42 Градостроительного кодекса РФ, основная часть проекта планировки территории включает в себя чертеж или чертежи территории, на которых отображаются: красные линии; границы существующих (при наличии) и планируемых элементов планировочной структуры (в случае выделения одного или нескольких элементов планировочной структуры, изменения одного или нескольких существующих элементов планировочной структуры, границы зон планируемого размещения объектов капитального строительства).

						0138300000425000379-ППТ-04.ГЧ			
						Проект планировки территории и проект межевания территории части квартала №6 планировочного подрайона 4.2.2. Жилой микрорайон - "Синичкино" Восточного городского планировочного района в Петропавловск-Камчатском городском округе (в целях предоставления земельных участков в районе улицы 2-я Шевченко участникам специальной военной операции и членам их семей для ведения садоводства)			
Изм.	№ уч.	Лист	Н док.	Подпись	Дата	Проект планировки территории Основная часть	Стадия	Лист	Листов
Ген. директор	Пасынков А.В.				10.2025		ДПТ	1	1
Разработал	Щеникова П.В.				10.2025	Чертеж планировки территории М1:2000		ООО "ЗЕНИТ"	



## ВВЕДЕНИЕ

Подготовка документации по планировке территории осуществляется в целях обеспечения устойчивого развития территорий, в том числе выделения элементов планировочной структуры, установления границ земельных участков, установления границ зон планируемого размещения объектов капитального строительства.

Основанием для разработки проекта планировки территории является постановление администрации Петропавловск – Камчатского городского округа от 16.04.2025 № 854 «О принятии решения о подготовке проекта планировки территории и проекта межевания территории части квартала № 6 планировочного подрайона 4.2.2. Жилой микрорайон – «Синичкино» Восточного городского планировочного района в Петропавловск-Камчатском городском округе (в целях предоставления земельных участков в районе улицы 2-я Шевченко участникам специальной военной операции и членам их семей для ведения садоводства)».

Проект разработан проектной организацией ООО «ЗЕНИТ» (454048, г. Челябинск, Свердловский проспект, д.84Б, офис 7.16) в соответствии с муниципальным контрактом №0138300000425000379 и техническим заданием, Градостроительным кодексом Российской Федерации, Земельным кодексом Российской Федерации, иными федеральными законами, нормативными правовыми актами Камчатского края, для выделения элементов планировочной структуры, установления границ территорий общего пользования, границ зон планируемого размещения объектов капитального строительства, определения характеристик и очередности планируемого развития территории.

Заказчик проекта: Управление архитектуры и градостроительства администрации Петропавловск-Камчатского городского округа.

Проект планировки территории разработан в соответствии с требованиями действующего законодательства, а именно:

- Градостроительный кодекс Российской Федерации;
- Земельный кодекс Российской Федерации;
- Водный кодекс Российской Федерации;
- Воздушный кодекс Российской Федерации;
- Федеральный закон от 06.10.2003 № 131-ФЗ. «Об общих принципах организации местного самоуправления в Российской Федерации»;
- Федеральный закон от 18.06.2001 № 78-ФЗ «О землеустройстве»;
- Федеральный закон от 24.07.2007 № 221-ФЗ «О кадастровой деятельности»;
- Федеральный закон от 10.01.2002 № 7-ФЗ «Об охране окружающей среды»;
- Федеральный закон от 22.07.2008 № 123-ФЗ «Технический регламент о требованиях пожарной безопасности»;
- Федеральный закон от 21.12.1994 № 68-ФЗ «О защите населения и территорий от чрезвычайных ситуаций природного и техногенного характера»;
- Постановление Правительства РФ от 12.04.2012 № 289 «О федеральной государственной информационной системе территориального планирования» (вместе с «Правилами ведения федеральной государственной информационной системы территориального планирования»);



- РДС 30-201-98 Система нормативных документов в строительстве. Руководящий документ системы. Инструкция о порядке проектирования и установления красных линий в городах и других поселениях Российской Федерации, принятый Постановлением Госстроя Российской Федерации от 06.04.1998 № 18-30;

- Приказ Минэкономразвития России от 09.01.2018 № 10 «Об утверждении Требований к описанию и отображению в документах территориального планирования объектов федерального значения, объектов регионального значения, объектов местного значения и о признании утратившим силу приказа Минэкономразвития России от 7 декабря 2016 г. № 793»;

- Приказ Минэкономразвития России от 17.06.2021 № 349 «Об утверждении требований к структуре и форматам информации, предусмотренной частью 2 статьи 57.1 Градостроительного кодекса Российской Федерации, составляющей информационный ресурс федеральной государственной информационной системы территориального планирования»;

- СП 42.13330.2016 Градостроительство. Планировка и застройка городских и сельских поселений. Актуализированная редакция СНиП 2.07.01-89\*, утвержденный приказом Министерства строительства и жилищно-коммунального хозяйства Российской Федерации от 30.12.2016 № 1034/пр.;

- СП 476.1325800.2020. Территории городских и сельских поселений. Правила планировки, застройки и благоустройства жилых микрорайонов, утвержденный приказом Министерства строительства и жилищно-коммунального хозяйства Российской Федерации от 24.01.2020 № 33/пр.;

- Закон Камчатского края от 14.11.2012 № 160 «О регулировании отдельных вопросов градостроительной деятельности в Камчатском крае»;

- Закон Камчатского края от 02.10.2023 № 251 «О предоставлении земельных участков в собственность отдельных категорий граждан, принимающих (принимавших) участие в специальной военной операции, и членов их семей в Камчатском крае»;

- Решение Городской Думы Петропавловск-Камчатского городского округа Камчатского края от 23.12.2009 № 697-р «О корректировке генерального плана Петропавловск-Камчатского городского округа и утверждении его в новой редакции»;

- Решение Городской Думы Петропавловск-Камчатского городского округа Камчатского края от 12.10.2010 № 294-нд «О Правилах землепользования и застройки Петропавловск-Камчатского городского округа»;

- СП 438.1325800.2019 Инженерные изыскания при планировке территорий. Общие требования;

- СП 47.13330.2016 Инженерные изыскания для строительства. Основные положения. Актуализированная редакция СНиП 11-02-96;

- СП 317.1325800.2017 Инженерно-геодезические изыскания для строительства. Общие правила производства работ;

- СП 11-104-97 «Инженерно-геодезические изыскания для строительства»;

- СП 11-105-97 «Инженерно-геологические изыскания для строительства. Часть I. Общие правила производства работ»;
- СП 11-103-97. «Инженерно-гидрометеорологические изыскания для строительства»;
- СП 11-102-97 «Инженерно-экологические изыскания для строительства»;
- Технические регламенты, СП, СНиП, СанПиН и другие действующие нормативные документы.

## **1. Положение о характеристиках планируемого развития территории, в том числе о плотности и параметрах застройки территории**

Настоящее Положение определяет характеристики планируемого развития территории, установленные Правилами землепользования и застройки Петропавловск-Камчатского городского округа, утвержденными Решением Городской Думы Петропавловск-Камчатского городского округа Камчатского края от 12.10.2010 № 294-нд.

Участок проектирования относится к территориальной зоне Ж-1 – Зона застройки усадебного типа.

Территориально проектируемый объект расположен в Камчатском крае, территория квартала № 6, планировочного подрайона 4.2.2. Жилой микрорайон – «Синичкино» Восточного городского планировочного района в Петропавловск-Камчатском городском округе (в целях предоставления земельных участков в районе улицы 2-я Шевченко).

Рельеф местности средней сложности, представлен высотными отметками от 87 до 123 метров. Минимальный уклон составляет 4%, а максимальный уклон составляет 12%. Среднее значение уклона территории 7%, для размещения земельных участков для садоводства - 4%. Данная территория является благоприятной для строительства.

В рамках проекта планировки территории, учитывая градостроительные регламенты указанной территориальной зоны, предусматривается следующее развитие территории проектирования:

- формирование земельных участков в целях предоставления земельных участков участникам специальной военной операции и членам их семей для ведения садоводства.

При разработке проекта планировки учтены:

- границы проектируемой автомобильной дороги регионального назначения, предусмотренной в соответствии с Картой планируемого размещения объектов местного значения Петропавловск-Камчатского городского округа в области автомобильных дорог местного значения и развития систем пассажирского транспорта в связи с решением вопросов местного значения, входящей в состав Генерального плана Петропавловск-Камчатского городского округа, утвержденного Решением Городской Думы Петропавловск-Камчатского городского округа Камчатского края от 23.12.2009 № 697-р (границы проектируемой автомобильной дороги регионального назначения находятся за пределами границ проектирования);

- границы существующей магистральной улицы районного значения (проект планировки и проект межевания территории для размещения линейного объекта «Строительство подъездной автомобильной дороги от примыкания к магистральной автодороге Восточное шоссе до объекта логистический комплекс «Камчатка»);

- границы газопровода, утвержденные постановлением администрации Петропавловск-Камчатского городского округа № 2847 от 24.11.2017 «Об утверждении проекта планировки территории и проект межевания территории,

предназначенных для размещения линейного объекта «Газопровод межпоселковый до потребителей Петропавловск-Камчатского городского округа (от ГРП до п. Нагорный, п. Дальний, п. Заозерный) Камчатского края» в Восточном городском планировочном районе».

Учитывая границы размещения существующих и планируемых линейных объектов проектом предложено:

- формирование 144 земельных участков, из них 141 - для ведения садоводства и 3 - территория общего пользования);
- прокладка сетей (водоснабжения, теплоснабжения, электроснабжения);
- строительство ТП-6/0,4 кВ с трансформатором расчетной мощности;
- организация дополнительного освещения (сети электроснабжения напряжением 0,4 кВ);
- благоустройство территории (площадки для размещения мусорных контейнеров).

Площадь границы проектирования 17,5 га. Площадь территории общего пользования: 4,97 га.

#### **Объекты капитального строительства и инфраструктура:**

Объекты в границах проектирования относятся к объектам местного значения.

Размещение объектов федерального и регионального значения проектом не предусмотрено.

В границах участка проектирования предусмотрено размещение объектов жилищного строительства (садовые дома), сетей и сооружений инженерно-технического обеспечения, улично-дорожной сети и объектов благоустройства.

Элементы планировочной структуры – квартал и улично-дорожная сеть.

В границах участка проектирования, планируемые (устанавливаемые) красные линии, линии регулирования застройки установлены с учетом сведений ЕГРН и сложившейся застройки территории. Линии регулирования застройки установлены по улицам местного значения – 5,0 м.

Перечень координат характерных точек красных линий, планируемых к установлению сформирован в системе координат МСК-41, зона 1 (Таблица 1).

Проектом планировки территории, разработанным на основании постановления администрации Петропавловск-Камчатского городского округа от 07.10.2025 № 2244 «О подготовке проекта планировки территории и проекта межевания территории для размещения линейного объекта «Строительство подъездной автомобильной дороги от примыкания к магистральной автодороге Восточное шоссе до объекта логистический комплекс «Камчатка», установлены красные линии.

В связи с размещением Объекта часть установленных красных линии подлежит отмене.

Перечень координат характерных точек отменяемых красных линий, сформирован в системе координат МСК-41, зона 1 (Таблица 2).

Перечень координат характерных точек линий регулирования застройки, планируемых к установлению сформирован в системе координат МСК-41, зона 1 (Таблица 3).

### **Улично - дорожная сеть и транспортное обслуживание**

Ширина улиц местного значения в красных линиях застройки – 22 м, с шириной проезжей части 7 м (2 полосы движения).

Протяженность улиц в границах участка проектирования - 2090 м. Покрытие проезжих частей – асфальтобетон.

Линии регулирования застройки приняты на расстоянии 5 м от красных линий, в соответствии с местными нормативами градостроительного проектирования.

Пешеходное движение осуществляется по системе взаимосвязанных тротуаров, расположенных вдоль улиц, по которым обеспечивается выход по кратчайшим расстояниям. Ширина тротуаров принята 2,0 м. Пересечения тротуаров с улично-дорожной сетью предлагаются в одном уровне.

Транспортное движение общественного транспорта в границах проектируемой территории не предусмотрено. Ближайший регулярный маршрут №15 проходит по улице 2-я Шевченко.

Проектом предложен маршрут прохождения наземного общественного транспорта в границах размещения объекта, включающий два остановочных павильона.

Хранение легковых автомобилей индивидуального пользования будет осуществляться на участках владельцев индивидуальных жилых домов.

Реализация проектных предложений требует дальнейшей проработки специализированными организациями.

### **Благоустройство территории**

Освещение улиц микрорайона предусмотрено на опорах.

Проектирование освещения улиц выполняется в составе проектов благоустройства с учетом характеристик светоотражения дорожных покрытий и решений по озеленению.

Жилые зоны микрорайона оборудуются хозяйственными площадками (площадками для мусороконтейнеров), к которым обеспечивается подъезд. Проектом запроектировано 9 площадок для мусоросборников.

### **Инженерное обеспечение**

В рамках проекта планировки решены вопросы обеспечения населения микрорайона системами инженерно-технического назначения, рассчитаны показатели потребления и необходимые площади земельных участков для размещения объектов инженерного обеспечения. При дальнейшем проектировании каждой из рассмотренных систем необходимо выполнение рабочих проектов в составе, определенном действующим законодательством Российской Федерации.

В соответствии с письмом КГУП «Камчатский водоканал» от 08.10.2025 № 25-13681/12 коридор для строительства сетей водопровода, необходимый для переключения потребителей микрорайона Нагорный на Главную насосную станцию, перенесен в южную часть проектируемой территории квартала № 6 планировочного подрайона 4.2.2 Жилого микрорайона «Синичкино».



Проектом предусмотрено:

- проектирование системы холодного водоснабжения микрорайона с подключением к действующим сетям города (водопровод Ø 110, проходящий по ул.2-я Шевченко);

- обеспечение горячим водоснабжением в жилых домах обеспечивается от системы централизованного холодного водоснабжения нагревом индивидуальными автономными источниками теплоснабжения, установленными в каждом доме (электрические котлы);

- обеспечение системы водоотведения предлагается размещением сооружений местной канализации с устройством водонепроницаемого приемника жидких бытовых отходов на проектируемых земельных участках;

- обеспечение теплоснабжением домов может быть предусмотрено индивидуальными электрическими котлами (в соответствии со Схемой теплоснабжения Петропавловск-Камчатского городского округа до 2040 года, утвержденной постановлением администрации Петропавловска-Камчатского городского округа от 30.06.2025 № 1488, предусмотрены мероприятия по развитию системы теплоснабжения и снятию технических ограничений, позволяющих обеспечить возможность подключения объектов «Малоэтажная жилая застройка в районе улицы 2-я Шевченко». Новая котельная в Восточном планировочном районе города - 5,5 Гкал/ч. Период реализации мероприятий 2029 г.);

- проектирование системы электроснабжения микрорайона с подключением к существующим сетям города (строительство ТП-6/0,4 кВ с трансформатором расчетной мощности, строительство ЛЭП-6 кВ расчетного сечения от РУ-6 кВ ТП-266/2 до РУ-6 кВ проектируемой ТП-6/0,4 кВ, строительство ЛЭП до 1 кВ расчетного сечения от РУ-0,4 кВ проектируемой ТП-6/0,4 кВ до границ земельного участка Заявителя);

- газоснабжение района не предусмотрено.

Для удобства ремонта (без вскрытия дорожного полотна) при возникновении аварийной ситуации, сети, проходящие под проезжей частью, заключить в футляры.

Протяженность планируемых сетей водоснабжения в границах участка проектирования составляет 3704,4 м.

Протяженность планируемых сетей теплоснабжения в границах участка проектирования составляет 3667,2 м.

Протяженность планируемых сетей электроснабжения в границах участка проектирования составляет 3605,6 м (воздушную линию электроснабжения 0,4 кВ планируется предусмотреть от трансформаторной подстанции ТП-6/0,4 кВ).

### **Санитарная очистка территории**

В границах проектирования предусмотрено размещение 9 площадок для сбора твердых коммунальных отходов.

Для установки мусорных контейнеров сформированы специальные площадки с бетонным или асфальтовым покрытием, ограниченные бордюром и зелеными насаждениями (кустарниками) по периметру и имеющая подъездной путь

для автотранспорта. При оборудовании контейнерных площадок необходимо предусматривать места для складирования крупногабаритных отходов.

В соответствии с п. 2.2.3 СанПиН 42-128-4690-88 площадки для установки контейнеров удалены от жилых домов и от мест отдыха населения на расстояние не менее 20 м, но не более 100 м (норма проектом выдержана).

Вывоз смета с территории производится по мере его образования совместно с бытовыми отходами.

#### **Земельные участки для ведения садоводства:**

Проектом предусмотрено формирование 141 земельного участка, выделяемых для ведения садоводства, предельной минимальной площадью 546,0 кв.м., предельной максимальной площадью 1455 кв. м расположенных на землях населенных пунктов.

Предусмотрен подъезд и пешеходный доступ к участкам.

Формирование участков осуществляется с соблюдением санитарных норм и градостроительных регламентов, действующих на данной территории.

При формировании учитываются права третьих лиц и отсутствие обременений.

Существующие градостроительные ограничения:

В соответствии с Правилами землепользования и застройки Петропавловск-Камчатского городского округа формируемые земельные участки будут располагаться в территориальной зоне Ж-1, для которой предусмотренный вид разрешенного использования – ведение садоводства (13.2).

Проектом предусмотрено формирование 3 земельных участков - территории общего пользования.

## **2. Положения об очередности планируемого развития территории**

Для наиболее рационального освоения территории проектирования и создания благоприятных условий проживания населения рекомендуется комплексный подход к процессу проектирования и строительства всего микрорайона в выделенных границах.

Реализация проекта должна быть осуществлена одним этапом, включающим в себя полный цикл последовательных действий, охватывающих весь процесс проектирования.

Работы по реализации объекта включают в себя следующие мероприятия:

- выполнение необходимых инженерных изысканий;
- подготовка и утверждение документации по планировке территории (проект планировки территории, проект межевания территории);
- формирование и постановка на кадастровый учет земельных участков для ведения садоводства, улично-дорожной сети (территории общего пользования);
- подготовка рабочей документации на застройку части микрорайона;
- получение разрешения на проведения строительных работ;

- проведение строительных работ, с ведением строительного контроля и государственного надзора, в случаях, предусмотренных Градостроительным кодексом РФ.

Рекомендуется следующая общая очередность проведения строительных работ:

1.Очередь: Вынос границ планируемого развития на местность (земельные участки);

2.Очередь: Инженерная подготовка территории (организация планируемого рельефа);

3.Очередь: Строительство инженерных коммуникаций без подключения абонентов;

4.Очередь: Строительство улично-дорожной сети;

5.Очередь: Благоустройство территории (тротуары);

6.Очередь: Размещение объектов застройки (садовые дома) собственниками земельных участков.

#### Перечень координат характерных точек красных линий, планируемых к установлению

Таблица 1

№ точки	X	Y
1	564704.08	1416577.26
2	564701.67	1416629.62
3	564736.52	1416629.80
4	564735.47	1416648.02
5	564734.81	1416659.41
6	564734.71	1416668.08
7	564734.48	1416688.12
8	564734.25	1416708.15
9	564734.02	1416728.18
10	564733.78	1416748.22
11	564733.55	1416768.25
12	564733.32	1416788.29
13	564733.09	1416808.32
14	564732.86	1416828.35
15	564732.55	1416854.78
16	564732.50	1416859.40
17	564730.31	1416878.32
18	564729.62	1416884.23
19	564728.05	1416898.19
20	564726.89	1416909.07
21	564725.93	1416918.08
22	564724.23	1416933.92
23	564723.81	1416937.97
24	564721.80	1416957.87

25	564721.71	1416958.78
26	564719.78	1416977.76
27	564719.16	1416983.64
28	564717.70	1416997.66
29	564716.57	1417008.50
30	564715.73	1417016.50
31	564715.62	1417017.55
32	564713.95	1417033.35
33	564713.52	1417037.44
34	564711.47	1417056.81
35	564711.42	1417057.33
36	564711.33	1417058.21
37	564709.09	1417080.26
38	564672.40	1417080.74
39	564672.40	1417073.05
40	564673.93	1417053.44
41	564675.22	1417033.46
42	564677.29	1417013.57
43	564679.35	1416993.68
44	564681.42	1416973.78
45	564683.48	1416953.89
46	564685.55	1416934.00
47	564687.47	1416914.08
48	564688.99	1416894.11
49	564690.01	1416874.21
50	564691.08	1416854.20

51	564691.14	1416830.31
52	564691.15	1416810.34
53	564690.39	1416790.34
54	564689.63	1416770.37
55	564688.88	1416750.38
56	564687.87	1416730.41
57	564686.92	1416710.42
58	564685.96	1416690.46
59	564685.00	1416670.46
60	564684.04	1416650.33
61	564683.09	1416630.51
62	564681.27	1416592.55
63	564680.84	1416586.15
64	564681.54	1416583.04
65	564682.89	1416580.80
66	564685.92	1416578.47
67	564689.91	1416577.59
1	564704.08	1416577.26
68	564664.78	1416708.18
69	564665.74	1416728.21
70	564666.70	1416748.18
71	564667.66	1416768.16
72	564668.39	1416788.12
73	564668.87	1416808.15
74	564669.30	1416828.15
75	564668.92	1416853.66
76	564668.02	1416876.43
77	564666.80	1416896.46
78	564665.18	1416916.36
79	564663.20	1416936.25
80	564661.13	1416956.14
81	564659.07	1416976.04
82	564657.00	1416995.93
83	564654.11	1417026.71
84	564650.55	1417070.34
85	564650.53	1417081.13
86	564629.89	1417081.24
87	564629.80	1417077.09
88	564630.35	1417054.75
89	564631.01	1417024.40
90	564631.54	1417001.37
91	564625.97	1416992.71
92	564619.22	1416982.20
93	564601.70	1416954.94
94	564600.70	1416934.06
95	564600.21	1416903.05
96	564598.94	1416876.58
97	564597.75	1416851.68
98	564598.78	1416831.53

99	564595.83	1416811.65
100	564594.87	1416791.67
101	564593.91	1416771.70
102	564592.96	1416751.82
103	564591.00	1416731.79
104	564582.34	1416712.71
105	564625.83	1416710.10
68	564664.78	1416708.18
106	564650.34	1417101.06
107	564650.40	1417105.14
108	564648.55	1417111.80
109	564644.43	1417116.36
110	564631.94	1417125.84
111	564617.68	1417136.07
112	564612.51	1417139.78
113	564597.73	1417153.25
114	564582.96	1417166.73
115	564568.18	1417180.21
116	564544.52	1417202.52
117	564531.54	1417196.69
118	564537.65	1417176.41
119	564544.37	1417154.10
120	564551.07	1417131.84
121	564567.67	1417120.29
122	564584.23	1417108.77
123	564594.43	1417101.68
106	564650.34	1417101.06
124	564627.18	1417156.17
125	564640.23	1417157.53
126	564636.19	1417196.41
127	564634.13	1417216.30
128	564632.06	1417236.19
129	564630.00	1417256.09
130	564627.93	1417275.98
131	564625.87	1417295.87
132	564623.80	1417315.77
133	564621.74	1417335.66
134	564619.67	1417355.55
135	564617.61	1417375.44
136	564615.54	1417395.34
137	564613.48	1417415.23
138	564611.64	1417433.87
139	564609.36	1417459.05
140	564599.52	1417459.00
141	564578.38	1417430.86
142	564563.50	1417410.46
143	564547.04	1417388.23
144	564537.74	1417375.64

145	564535.83	1417367.37
146	564535.78	1417347.50
147	564536.46	1417327.21
148	564537.90	1417306.96
149	564540.08	1417286.78
150	564542.84	1417267.74
151	564547.38	1417246.30
152	564555.46	1417228.24
153	564574.96	1417203.80
154	564588.50	1417191.32
124	564627.18	1417156.17
155	564707.06	1417100.29
156	564705.22	1417119.54
157	564703.35	1417136.92
158	564701.33	1417156.82
159	564699.31	1417176.71
160	564697.30	1417196.61
161	564695.28	1417216.51
162	564693.26	1417236.41
163	564691.24	1417256.31
164	564689.23	1417276.20
165	564688.68	1417281.58
166	564686.12	1417295.99
167	564682.44	1417316.72
168	564678.58	1417338.44
169	564674.55	1417361.14
170	564670.34	1417384.84
171	564665.87	1417410.01
172	564661.05	1417437.16
173	564655.88	1417466.28
174	564650.35	1417497.37
175	564643.21	1417537.60
176	564641.80	1417538.40
177	564623.38	1417518.75
178	564622.01	1417517.13
179	564620.24	1417514.76
180	564618.09	1417511.85
181	564611.85	1417503.43
182	564606.13	1417495.71
183	564600.73	1417488.45
184	564626.98	1417490.08
185	564628.02	1417482.47
186	564631.20	1417459.25
187	564633.68	1417434.32
188	564636.46	1417406.96
189	564639.09	1417381.59
190	564641.57	1417357.72
191	564643.94	1417334.84
192	564646.21	1417312.96

193	564648.38	1417292.07
194	564650.45	1417272.08
195	564652.54	1417252.29
196	564654.57	1417232.48
197	564656.64	1417212.50
198	564658.71	1417192.61
199	564661.92	1417172.73
200	564665.69	1417153.12
201	564670.27	1417127.99
202	564672.40	1417113.42
203	564672.40	1417100.72
155	564707.06	1417100.29
204	564653.00	1416462.44
205	564654.25	1416488.48
206	564655.21	1416508.46
207	564656.17	1416528.44
208	564657.13	1416548.41
209	564658.08	1416568.39
210	564659.04	1416588.37
211	564660.00	1416608.35
212	564660.96	1416628.32
213	564661.91	1416648.30
214	564662.87	1416668.28
215	564663.83	1416688.21
216	564570.55	1416692.63
217	564564.15	1416672.99
218	564562.97	1416653.04
219	564563.68	1416645.96
220	564564.76	1416642.13
221	564565.01	1416632.92
222	564565.25	1416612.89
223	564566.10	1416592.87
224	564566.95	1416572.76
225	564567.81	1416552.81
226	564575.18	1416532.32
227	564585.24	1416511.17
228	564607.11	1416490.74
229	564637.32	1416463.19
204	564653.00	1416462.44
230	564630.17	1416364.39
231	564647.94	1416417.92
232	564645.18	1416426.22
233	564639.91	1416431.04
234	564623.55	1416445.95
235	564605.81	1416462.14
236	564590.31	1416476.30
237	564571.92	1416493.24
238	564563.56	1416503.21



239	564556.75	1416514.03
240	564547.50	1416535.58
241	564546.35	1416560.29
242	564545.52	1416580.27
243	564544.69	1416600.26
244	564543.86	1416620.24
245	564543.03	1416640.22
246	564542.24	1416660.21
247	564541.39	1416680.19
248	564544.62	1416694.35
249	564551.92	1416707.46
250	564561.65	1416724.93
251	564569.60	1416738.40
252	564571.21	1416754.25
253	564564.77	1416765.50
254	564527.29	1416744.07
255	564507.01	1416732.48
256	564502.29	1416729.78
257	564502.72	1416701.33
258	564503.07	1416678.57
259	564503.37	1416658.56
260	564503.67	1416638.56
261	564503.98	1416618.55
262	564504.28	1416598.55
263	564504.58	1416578.54
264	564504.89	1416558.45
265	564509.58	1416538.33
266	564512.38	1416534.09
267	564532.89	1416503.04
268	564553.03	1416472.53

269	564567.24	1416451.01
270	564578.61	1416433.80
271	564592.25	1416413.13
272	564600.40	1416400.80
273	564607.87	1416391.68
230	564630.17	1416364.39
274	564698.65	1416407.25
275	564706.86	1416414.59
276	564710.51	1416420.21
277	564709.73	1416439.94
278	564708.76	1416462.60
279	564708.11	1416477.14
280	564707.54	1416486.03
281	564706.84	1416508.07
282	564705.91	1416529.30
283	564704.61	1416555.23
284	564689.19	1416555.60
285	564684.97	1416554.73
286	564681.59	1416552.38
287	564679.99	1416550.13
288	564678.91	1416547.03
289	564678.30	1416530.63
290	564677.29	1416509.48
291	564676.18	1416486.43
292	564674.98	1416462.15
293	564673.96	1416440.22
294	564673.48	1416430.21
274	564698.65	1416407.25

Перечень координат характерных точек  
отменяемых красных линий

Таблица 2

№ точки	X	Y
1	564710.51	1416420.21
2	564706.86	1416414.59
3	564698.65	1416407.25
4	564669.50	1416381.17
5	564637.38	1416366.89
6	564630.17	1416364.39

11	564707.06	1417100.29
12	564672.40	1417100.72
13	564650.34	1417101.06
14	564594.43	1417101.68
7	564709.09	1417080.26
8	564672.40	1417080.74
9	564650.53	1417081.13
10	564629.89	1417081.24

Перечень координат характерных точек  
линий регулирования застройки, планируемых к установлению

Таблица 3

№ точки	X	Y
1	564698.78	1416582.38
2	564698.29	1416591.25
3	564696.46	1416634.59
4	564731.23	1416634.77
5	564730.48	1416647.73
6	564729.81	1416659.24
7	564729.71	1416668.02
8	564729.48	1416688.06
9	564729.25	1416708.09
10	564729.02	1416728.12
11	564728.78	1416748.16
12	564728.55	1416768.19
13	564728.32	1416788.23
14	564728.09	1416808.26
15	564727.86	1416828.29
16	564727.55	1416854.72
17	564727.50	1416859.08
18	564725.34	1416877.75
19	564724.65	1416883.66
20	564723.08	1416897.65
21	564721.92	1416908.54
22	564720.96	1416917.55
23	564719.26	1416933.40
24	564718.84	1416937.46
25	564716.82	1416957.37
26	564716.73	1416958.28
27	564714.81	1416977.24
28	564714.19	1416983.12
29	564712.73	1416997.14
30	564711.60	1417007.98
31	564710.76	1417015.98
32	564710.65	1417017.03
33	564708.98	1417032.82
34	564708.55	1417036.92
35	564706.50	1417056.31
36	564706.44	1417056.84
37	564706.36	1417057.70
38	564704.57	1417075.32
39	564677.40	1417075.67
40	564677.40	1417073.25
41	564678.91	1417053.79
42	564680.20	1417033.88
43	564682.26	1417014.09
44	564684.32	1416994.20

45	564686.39	1416974.30
46	564688.45	1416954.41
47	564690.53	1416934.50
48	564692.45	1416914.51
49	564693.98	1416894.43
50	564695.00	1416874.47
51	564696.08	1416854.34
52	564696.14	1416830.32
53	564696.15	1416810.25
54	564695.39	1416790.15
55	564694.63	1416770.18
56	564693.88	1416750.16
57	564692.86	1416730.17
58	564691.91	1416710.18
59	564690.95	1416690.22
60	564689.99	1416670.22
61	564689.03	1416650.09
62	564688.08	1416630.27
63	564686.26	1416592.26
64	564685.87	1416586.55
65	564686.24	1416584.93
66	564686.69	1416584.18
67	564688.08	1416583.11
68	564690.52	1416582.57
1	564698.78	1416582.38
69	564660.03	1416713.42
70	564660.75	1416728.45
71	564661.71	1416748.42
72	564662.66	1416768.37
73	564663.39	1416788.27
74	564663.87	1416808.26
75	564664.30	1416828.17
76	564663.92	1416853.52
77	564663.03	1416876.18
78	564661.81	1416896.11
79	564660.20	1416915.91
80	564658.23	1416935.74
81	564656.16	1416955.62
82	564654.10	1416975.53
83	564652.03	1416995.41
84	564648.82	1417026.32
85	564645.55	1417070.14
86	564645.54	1417076.05
87	564634.78	1417076.18
88	564635.35	1417054.87

89	564636.01	1417024.51
90	564636.57	1416999.95
91	564630.18	1416990.01
92	564623.43	1416979.50
93	564606.63	1416953.36
94	564605.70	1416933.90
95	564605.21	1416902.89
96	564603.93	1416876.34
97	564602.76	1416851.69
98	564603.80	1416831.29
99	564600.81	1416811.16
100	564599.86	1416791.43
101	564598.90	1416771.46
102	564597.95	1416751.46
103	564595.90	1416730.48
104	564589.90	1416717.27
105	564626.10	1416715.09
69	564660.03	1416713.42
106	564644.96	1417106.06
107	564644.05	1417109.33
108	564641.03	1417112.66
109	564628.97	1417121.82
110	564609.36	1417135.89
111	564594.36	1417149.55
112	564579.59	1417163.04
113	564564.78	1417176.54
114	564543.52	1417196.59
115	564537.60	1417193.93
116	564542.44	1417177.85
117	564549.16	1417155.54
118	564555.36	1417134.95
119	564570.53	1417124.39
120	564587.09	1417112.87
121	564596.03	1417106.66
106	564644.96	1417106.06
122	564628.89	1417161.37
123	564634.74	1417161.98
124	564631.22	1417195.89
125	564629.16	1417215.78
126	564627.09	1417235.67
127	564625.03	1417255.58
128	564622.96	1417275.46
129	564620.90	1417295.35
130	564618.83	1417315.25
131	564616.77	1417335.14
132	564614.70	1417355.03
133	564612.64	1417374.92
134	564610.57	1417394.82

135	564608.51	1417414.72
136	564606.29	1417436.84
137	564604.78	1417454.02
138	564602.03	1417454.01
139	564582.40	1417427.88
140	564568.76	1417409.21
141	564551.07	1417385.26
142	564547.01	1417379.76
143	564542.38	1417373.50
144	564540.83	1417366.80
145	564540.78	1417347.58
146	564541.46	1417327.47
147	564542.88	1417307.41
148	564545.04	1417287.41
149	564547.77	1417268.62
150	564552.16	1417247.85
151	564559.76	1417230.86
152	564578.63	1417207.22
153	564591.88	1417195.01
122	564628.89	1417161.37
154	564701.55	1417105.36
155	564700.25	1417119.03
156	564698.38	1417136.40
157	564696.36	1417156.32
158	564694.34	1417176.20
159	564692.33	1417196.11
160	564690.31	1417216.01
161	564688.29	1417235.91
162	564686.27	1417255.81
163	564684.26	1417275.69
164	564683.72	1417280.89
165	564681.20	1417295.12
166	564677.52	1417315.85
167	564673.66	1417337.57
168	564669.63	1417360.27
169	564665.42	1417383.97
170	564660.95	1417409.14
171	564656.13	1417436.29
172	564650.96	1417465.41
173	564645.43	1417496.49
174	564639.69	1417528.84
175	564627.21	1417515.53
176	564611.20	1417494.11
177	564631.51	1417495.37
178	564635.53	1417464.25
179	564638.65	1417434.84
180	564641.43	1417407.47
181	564644.06	1417382.11
182	564646.54	1417358.24

183	564648.91	1417335.36
184	564651.18	1417313.48
185	564653.35	1417292.59
186	564655.42	1417272.60
187	564657.51	1417252.81
188	564659.54	1417232.99
189	564661.61	1417213.02
190	564663.67	1417193.27
191	564666.84	1417173.60
192	564670.60	1417154.04
193	564675.21	1417128.80
195	564677.46	1417105.66
154	564701.55	1417105.36
196	564648.25	1416467.67
197	564649.26	1416488.72
198	564650.22	1416508.70
199	564651.18	1416528.68
200	564652.14	1416548.65
201	564653.09	1416568.63
202	564654.05	1416588.61
203	564655.01	1416608.59
204	564655.97	1416628.56
205	564656.92	1416648.54
206	564657.88	1416668.52
207	564658.60	1416683.45
208	564574.12	1416687.46
209	564569.10	1416672.05
210	564567.98	1416653.14
211	564568.61	1416646.90
212	564569.74	1416642.89
213	564570.01	1416633.02
214	564570.25	1416613.03
215	564571.10	1416593.08
216	564571.95	1416572.97
217	564572.77	1416553.79
218	564579.80	1416534.24
219	564589.35	1416514.18
220	564610.50	1416494.41
221	564639.36	1416468.10
196	564648.25	1416467.67
222	564628.57	1416374.11
223	564642.68	1416417.90
224	564640.85	1416423.41
225	564631.27	1416432.17
226	564616.49	1416445.65
227	564601.71	1416459.13
228	564586.93	1416472.61
229	564568.30	1416489.78

230	564559.51	1416500.26
231	564552.31	1416511.70
232	564542.55	1416534.44
233	564541.35	1416560.07
234	564540.52	1416580.06
235	564539.69	1416600.05
236	564538.86	1416620.03
237	564538.03	1416640.02
238	564537.24	1416660.01
239	564536.37	1416680.65
240	564539.90	1416696.16
241	564547.55	1416709.89
242	564557.31	1416727.42
243	564564.74	1416740.00
244	564566.07	1416753.16
245	564562.91	1416758.68
246	564529.77	1416739.73
247	564509.49	1416728.14
248	564507.33	1416726.91
249	564507.72	1416701.41
250	564508.07	1416678.65
251	564508.37	1416658.63
252	564508.67	1416638.63
253	564508.98	1416618.63
254	564509.28	1416598.62
255	564509.58	1416578.61
256	564509.88	1416559.06
257	564514.25	1416540.34
258	564516.55	1416536.85
259	564537.06	1416505.80
260	564557.20	1416475.28
261	564571.41	1416453.77
262	564582.78	1416436.56
263	564594.15	1416419.34
264	564604.43	1416403.77
265	564605.34	1416402.67
266	564618.14	1416387.00
222	564628.57	1416374.11
267	564698.68	1416413.98
268	564703.09	1416417.87
269	564705.44	1416421.58
270	564705.05	1416431.20
271	564704.13	1416452.85
272	564703.11	1416476.93
273	564702.05	1416502.01
274	564700.92	1416529.07
275	564699.85	1416550.34
276	564689.64	1416550.59
277	564686.98	1416550.04

278	564685.16	1416548.77
279	564684.48	1416547.82
280	564683.88	1416546.09
281	564683.30	1416530.42
282	564681.99	1416503.42
283	564680.80	1416478.45
284	564679.65	1416454.47
285	564678.59	1416432.32
267	564698.68	1416413.98







Российская Федерация  
Общество с ограниченной ответственностью  
**«ЗЕНИТ»**

Юридический адрес: 454048, г. Челябинск, Свердловский проспект, д. 84Б, офис 7.16, ИНН/КПП 7451387459/745301001, Р/счет 40702810490000020789 в ПАО «Челябинвестбанк», г. Челябинск к/сч. 30101810400000000779 БИК 047501779 т. 89507420077 zenit-proj@yandex.ru

**Проект планировки территории и проект межевания  
территории части квартала № 6 планировочного подрайона  
4.2.2. Жилой микрорайон - «Синичкино» Восточного городского  
планировочного района в Петропавловск-Камчатском городском  
округе (в целях предоставления земельных участков в районе  
улицы 2-я Пивченко участникам специальной военной  
операции и членам их семей для ведения садоводства)**

**ПРОЕКТ МЕЖЕВАНИЯ ТЕРРИТОРИИ**

**Раздел 3. Проект межевания территории (основная часть)**



Российская Федерация  
Общество с ограниченной ответственностью  
«ЗЕНИТ»

Юридический адрес: 454048, г. Челябинск, Свердловский проспект, д. 84Б, офис 7.16, ИНН/КПП 7451387459/745301001, Р/счет 40702810490000020789 в ПАО «Челябинвестбанк», г. Челябинск к/сч. 30101810400000000779 БИК 047501779 т. 89507420077 zenit-proj@yandex.ru

**Проект планировки территории и проект межевания  
территории части квартала № 6 планировочного подрайона  
4.2.2. Жилой микрорайон - «Синичкино» Восточного городского  
планировочного района в Петропавловск-Камчатском городском  
округе (в целях предоставления земельных участков в районе  
улицы 2-я Ювченко участникам специальной военной  
операции и членам их семей для ведения садоводства)**

**ПРОЕКТ МЕЖЕВАНИЯ ТЕРРИТОРИИ**

**Раздел 3. Проект межевания территории (основная часть)**

Заказчик:

Управление архитектуры и  
градостроительства администрации  
городского округа Петропавловск-  
Камчатский

Исполнитель:

ООО «ЗЕНИТ»

Генеральный директор  
ООО «ЗЕНИТ»

Пасынков АВ.

Инженер-проектировщик

Исеникова П.В



Челябинск, 2025

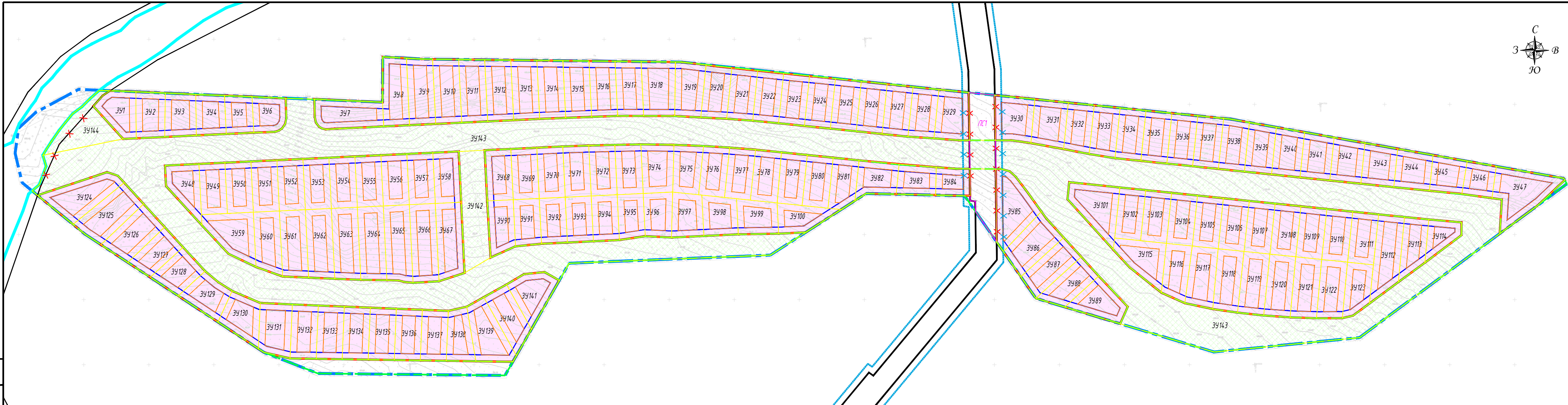
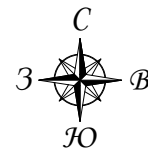
## СОСТАВ ДОКУМЕНТАЦИИ ПО ПЛАНИРОВКЕ ТЕРРИТОРИИ

№ п/п	Наименование документа
<b>ПРОЕКТ ПЛАНИРОВКИ ТЕРРИТОРИИ</b>	
Раздел 1	Проект планировки территории (основная часть)
Раздел 2	Проект планировки территории (материалы по обоснованию)
<b>ПРОЕКТ МЕЖЕВАНИЯ ТЕРРИТОРИИ</b>	
Раздел 3	Проект межевания территории (основная часть)
Раздел 4	Проект межевания территории (материалы по обоснованию)

## СОДЕРЖАНИЕ

Обозначение	Наименование	Страница
<b>Раздел 3. Проект межевания территории (основная часть)</b>		
<b>Графическая часть</b>		
	Состав документации по планировке территории	2
	Содержание	3
0138300000425000379-ПМТ-ОЧ.ГЧ	Чертеж межевания территории	4
<b>Текстовая часть</b>		
	Перечень и сведения о площади образуемых земельных участков (способы образования), видах их разрешенного использования	5
	Перечень и сведения о площади образуемых земельных участков, которые будут отнесены к территориям общего пользования или имуществу общего пользования	19
	Целевое назначение лесов, вид (виды) разрешенного использования лесного участка, количественные и качественные характеристики лесного участка, сведения о нахождении лесного участка в границах особо защитных участков лесов (в случае, если подготовка проекта межевания территории осуществляется в целях определения местоположения границ образуемых и (или) изменяемых лесных участков).	19
	Сведения о границах территории, в отношении которой утвержден проект межевания	19
	Приложение 1. Ведомость координат характерных точек образуемых земельных участков	21





Условные обозначения

- границы проектируемой территории
- граница зоны планируемого размещения линейного объекта в соответствии с проектом планировки территории, разработанным на основании постановления администрации Петропавловск-Камчатского городского округа от 07.10.2025 № 2244 «О подготовке проекта планировки территории и проекта межевания территории для размещения линейного объекта «Строительство подъездной автомобильной дороги от примыкания к магистральной автодороге Восточное шоссе до объекта логистический комплекс «Камчатка»
- красные линии линейного объекта в соответствии с проектом планировки территории, разработанным на основании постановления администрации Петропавловск-Камчатского городского округа от 07.10.2025 № 2244 «О подготовке проекта планировки территории и проекта межевания территории для размещения линейного объекта «Строительство подъездной автомобильной дороги от примыкания к магистральной автодороге Восточное шоссе до объекта логистический комплекс «Камчатка»
- красные линии, утвержденные постановлением администрации Петропавловск-Камчатского городского округа №2847 от 24.11.2017 «Об утверждении проекта планировки территории и проекта межевания территории, предназначенных для размещения линейного объекта «Газопровод межпоселковый до потребителей Петропавловск-Камчатского городского округа (от ГРП до п. Нагорный, п. Дальний, п. Заозерный) Камчатского края» в Восточном городском планировочном районе
- отменяемые красные линии
- границы планируемых элементов планировочной структуры
- красные линии, утвержденные в составе проекта планировки территории
- линии отступа от красных линий

- отменяемые линии отступа от красных линий
- границы и номера образуемых земельных участков
- границы и номера образуемых земельных участков, которые после образования будут относиться к территориям общего пользования
- границы публичного сервитута, устанавливаемого на время строительства газопровода

Примечание:  
1) В границах проектирования устанавливаемые границы проектируемых элементов планировочной структуры отсутствуют.  
2) Изменяемые земельные участки, участки, в отношении которых предполагается их резервирование и (или) изъятие для государственных или муниципальных нужд, отсутствуют.

0138300000425000379-ПМТ-ОЧ.ГЧ					
Проект планировки территории и проект межевания территории части квартала №6 планировочного подрайона 4.2.2. Жилой микрорайон - "Синичино" Восточного городского планировочного района в Петропавловск-Камчатском городском округе (в целях предоставления земельных участков в районе улицы 2-я Шевченко участникам специальной военной операции и членам их семей для ведения садоводства)					
Изм.	№ уч.	Лист	Н док.	Подпись	Дата
Ген. директор	Пасынков А.В.	10.2025			
Разработал	Щеникова П.В.	10.2025			
Проект межевания территории Основная часть					
Чертёж межевания территории М1:2000					
Стадия					
Лист					
Листов					
ДПТ					
1					
1					
ООО "ЗЕНИТ"					

При разработке проекта межевания территории учтены:

– границы проектируемой автомобильной дороги регионального назначения, предусмотренной в соответствии с Картой планируемого размещения объектов местного значения Петропавловск-Камчатского городского округа в области автомобильных дорог местного значения и развития систем пассажирского транспорта в связи с решением вопросов местного значения, входящей в состав Генерального плана Петропавловск-Камчатского городского округа, утвержденного Решением Городской Думы Петропавловск-Камчатского городского округа Камчатского края от 23.12.2009 № 697-р (границы проектируемой автомобильной дороги регионального назначения находятся за пределами границ проектирования);

– границы существующей магистральной улицы районного значения (проект планировки и проект межевания территории для размещения линейного объекта «Строительство подъездной автомобильной дороги от примыкания к магистральной автодороге Восточное шоссе до объекта логистический комплекс «Камчатка»);

– границы газопровода, утвержденные постановлением администрации Петропавловск-Камчатского городского округа № 2847 от 24.11.2017 «Об утверждении проекта планировки территории и проект межевания территории, предназначенных для размещения линейного объекта «Газопровод межпоселковый до потребителей Петропавловск-Камчатского городского округа (от ГРП до п. Нагорный, п. Дальний, п. Заозерный) Камчатского края» в Восточном городском планировочном районе».

#### **1. Перечень и сведения о площади образуемых земельных участков (способы образования), видах их разрешенного использования**

В настоящем разделе текстовой части проекта межевания территории отображена информация об образуемых земельных участках, в том числе, о площади и способе образования, а также о видах их разрешенного использования (Таблица 1)

Таблица 1

Условный номер образуемого земельного участка	Вид разрешенного использования	Способ образования	Категория земель	Площадь, кв. м
1	2	3	4	5
ЗУ1	Ведение садоводства (13.2)	Образование из земель, находящихся в государственной или муниципальной собственности	Земли населенных пунктов	849
ЗУ2	Ведение садоводства (13.2)	Образование из земель, находящихся в государственной или муниципальной собственности	Земли населенных пунктов	775
ЗУ3	Ведение садоводства (13.2)	Образование из земель, находящихся в государственной или муниципальной собственности	Земли населенных пунктов	778
ЗУ4	Ведение садоводства (13.2)	Образование из земель, находящихся в государственной или муниципальной собственности	Земли населенных пунктов	687

ЗУ5	Ведение садоводства (13.2)	Образование из земель, находящихся в государственной или муниципальной собственности	Земли населенных пунктов	606
ЗУ6	Ведение садоводства (13.2)	Образование из земель, находящихся в государственной или муниципальной собственности	Земли населенных пунктов	654
ЗУ7	Ведение садоводства (13.2)	Образование из земель, находящихся в государственной или муниципальной собственности	Земли населенных пунктов	1089
ЗУ8	Ведение садоводства (13.2)	Образование из земель, находящихся в государственной или муниципальной собственности	Земли населенных пунктов	1014
ЗУ9	Ведение садоводства (13.2)	Образование из земель, находящихся в государственной или муниципальной собственности	Земли населенных пунктов	1014
ЗУ10	Ведение садоводства (13.2)	Образование из земель, находящихся в государственной или муниципальной собственности	Земли населенных пунктов	984
ЗУ11	Ведение садоводства (13.2)	Образование из земель, находящихся в государственной или муниципальной собственности	Земли населенных пунктов	959
ЗУ12	Ведение садоводства (13.2)	Образование из земель, находящихся в государственной или муниципальной собственности	Земли населенных пунктов	936
ЗУ13	Ведение садоводства (13.2)	Образование из земель, находящихся в государственной или муниципальной собственности	Земли населенных пунктов	912
ЗУ14	Ведение садоводства (13.2)	Образование из земель, находящихся в государственной или муниципальной собственности	Земли населенных пунктов	889
ЗУ15	Ведение садоводства (13.2)	Образование из земель, находящихся в государственной или муниципальной	Земли населенных пунктов	869



		собственности		
ЗУ16	Ведение садоводства (13.2)	Образование из земель, находящихся в государственной или муниципальной собственности	Земли населенных пунктов	850
ЗУ17	Ведение садоводства (13.2)	Образование из земель, находящихся в государственной или муниципальной собственности	Земли населенных пунктов	836
ЗУ18	Ведение садоводства (13.2)	Образование из земель, находящихся в государственной или муниципальной собственности	Земли населенных пунктов	1046
ЗУ19	Ведение садоводства (13.2)	Образование из земель, находящихся в государственной или муниципальной собственности	Земли населенных пунктов	899
ЗУ20	Ведение садоводства (13.2)	Образование из земель, находящихся в государственной или муниципальной собственности	Земли населенных пунктов	796
ЗУ21	Ведение садоводства (13.2)	Образование из земель, находящихся в государственной или муниципальной собственности	Земли населенных пунктов	780
ЗУ22	Ведение садоводства (13.2)	Образование из земель, находящихся в государственной или муниципальной собственности	Земли населенных пунктов	771
ЗУ23	Ведение садоводства (13.2)	Образование из земель, находящихся в государственной или муниципальной собственности	Земли населенных пунктов	770
ЗУ24	Ведение садоводства (13.2)	Образование из земель, находящихся в государственной или муниципальной собственности	Земли населенных пунктов	771
ЗУ25	Ведение садоводства (13.2)	Образование из земель, находящихся в государственной или муниципальной собственности	Земли населенных пунктов	771
ЗУ26	Ведение садоводства (13.2)	Образование из земель, находящихся в государственной	Земли населенных пунктов	771

		или муниципальной собственности		
ЗУ27	Ведение садоводства (13.2)	Образование из земель, находящихся в государственной или муниципальной собственности	Земли населенных пунктов	770
ЗУ28	Ведение садоводства (13.2)	Образование из земель, находящихся в государственной или муниципальной собственности	Земли населенных пунктов	762
ЗУ29	Ведение садоводства (13.2)	Образование из земель, находящихся в государственной или муниципальной собственности	Земли населенных пунктов	941
ЗУ30	Ведение садоводства (13.2)	Образование из земель, находящихся в государственной или муниципальной собственности	Земли населенных пунктов	984
ЗУ31	Ведение садоводства (13.2)	Образование из земель, находящихся в государственной или муниципальной собственности	Земли населенных пунктов	895
ЗУ32	Ведение садоводства (13.2)	Образование из земель, находящихся в государственной или муниципальной собственности	Земли населенных пунктов	732
ЗУ33	Ведение садоводства (13.2)	Образование из земель, находящихся в государственной или муниципальной собственности	Земли населенных пунктов	766
ЗУ34	Ведение садоводства (13.2)	Образование из земель, находящихся в государственной или муниципальной собственности	Земли населенных пунктов	776
ЗУ35	Ведение садоводства (13.2)	Образование из земель, находящихся в государственной или муниципальной собственности	Земли населенных пунктов	779
ЗУ36	Ведение садоводства (13.2)	Образование из земель, находящихся в государственной или муниципальной собственности	Земли населенных пунктов	776
ЗУ37	Ведение садоводства (13.2)	Образование из земель, находящихся в	Земли населенных пунктов	777

		государственной или муниципальной собственности		
ЗУ38	Ведение садоводства (13.2)	Образование из земель, находящихся в государственной или муниципальной собственности	Земли населенных пунктов	774
ЗУ39	Ведение садоводства (13.2)	Образование из земель, находящихся в государственной или муниципальной собственности	Земли населенных пунктов	781
ЗУ40	Ведение садоводства (13.2)	Образование из земель, находящихся в государственной или муниципальной собственности	Земли населенных пунктов	784
ЗУ41	Ведение садоводства (13.2)	Образование из земель, находящихся в государственной или муниципальной собственности	Земли населенных пунктов	782
ЗУ42	Ведение садоводства (13.2)	Образование из земель, находящихся в государственной или муниципальной собственности	Земли населенных пунктов	775
ЗУ43	Ведение садоводства (13.2)	Образование из земель, находящихся в государственной или муниципальной собственности	Земли населенных пунктов	778
ЗУ44	Ведение садоводства (13.2)	Образование из земель, находящихся в государственной или муниципальной собственности	Земли населенных пунктов	785
ЗУ45	Ведение садоводства (13.2)	Образование из земель, находящихся в государственной или муниципальной собственности	Земли населенных пунктов	685
ЗУ46	Ведение садоводства (13.2)	Образование из земель, находящихся в государственной или муниципальной собственности	Земли населенных пунктов	578
ЗУ47	Ведение садоводства (13.2)	Образование из земель, находящихся в государственной или муниципальной собственности	Земли населенных пунктов	1455
ЗУ48	Ведение садоводства (13.2)	Образование из земель,	Земли населенных	819

		находящихся в государственной или муниципальной собственности	пунктов	
ЗУ49	Ведение садоводства (13.2)	Образование из земель, находящихся в государственной или муниципальной собственности	Земли населенных пунктов	780
ЗУ50	Ведение садоводства (13.2)	Образование из земель, находящихся в государственной или муниципальной собственности	Земли населенных пунктов	780
ЗУ51	Ведение садоводства (13.2)	Образование из земель, находящихся в государственной или муниципальной собственности	Земли населенных пунктов	780
ЗУ52	Ведение садоводства (13.2)	Образование из земель, находящихся в государственной или муниципальной собственности	Земли населенных пунктов	780
ЗУ53	Ведение садоводства (13.2)	Образование из земель, находящихся в государственной или муниципальной собственности	Земли населенных пунктов	780
ЗУ54	Ведение садоводства (13.2)	Образование из земель, находящихся в государственной или муниципальной собственности	Земли населенных пунктов	780
ЗУ55	Ведение садоводства (13.2)	Образование из земель, находящихся в государственной или муниципальной собственности	Земли населенных пунктов	780
ЗУ56	Ведение садоводства (13.2)	Образование из земель, находящихся в государственной или муниципальной собственности	Земли населенных пунктов	780
ЗУ57	Ведение садоводства (13.2)	Образование из земель, находящихся в государственной или муниципальной собственности	Земли населенных пунктов	780
ЗУ58	Ведение садоводства (13.2)	Образование из земель, находящихся в государственной или муниципальной собственности	Земли населенных пунктов	779
ЗУ59	Ведение	Образование из	Земли	1134

	садоводства (13.2)	земель, находящихся в государственной или муниципальной собственности	населенных пунктов	
ЗУ60	Ведение садоводства (13.2)	Образование из земель, находящихся в государственной или муниципальной собственности	Земли населенных пунктов	927
ЗУ61	Ведение садоводства (13.2)	Образование из земель, находящихся в государственной или муниципальной собственности	Земли населенных пунктов	1024
ЗУ62	Ведение садоводства (13.2)	Образование из земель, находящихся в государственной или муниципальной собственности	Земли населенных пунктов	1064
ЗУ63	Ведение садоводства (13.2)	Образование из земель, находящихся в государственной или муниципальной собственности	Земли населенных пунктов	1098
ЗУ64	Ведение садоводства (13.2)	Образование из земель, находящихся в государственной или муниципальной собственности	Земли населенных пунктов	1129
ЗУ65	Ведение садоводства (13.2)	Образование из земель, находящихся в государственной или муниципальной собственности	Земли населенных пунктов	1167
ЗУ66	Ведение садоводства (13.2)	Образование из земель, находящихся в государственной или муниципальной собственности	Земли населенных пунктов	1198
ЗУ67	Ведение садоводства (13.2)	Образование из земель, находящихся в государственной или муниципальной собственности	Земли населенных пунктов	1140
ЗУ68	Ведение садоводства (13.2)	Образование из земель, находящихся в государственной или муниципальной собственности	Земли населенных пунктов	781
ЗУ69	Ведение садоводства (13.2)	Образование из земель, находящихся в государственной или муниципальной собственности	Земли населенных пунктов	780

ЗУ70	Ведение садоводства (13.2)	Образование из земель, находящихся в государственной или муниципальной собственности	Земли населенных пунктов	780
ЗУ71	Ведение садоводства (13.2)	Образование из земель, находящихся в государственной или муниципальной собственности	Земли населенных пунктов	777
ЗУ72	Ведение садоводства (13.2)	Образование из земель, находящихся в государственной или муниципальной собственности	Земли населенных пунктов	771
ЗУ73	Ведение садоводства (13.2)	Образование из земель, находящихся в государственной или муниципальной собственности	Земли населенных пунктов	761
ЗУ74	Ведение садоводства (13.2)	Образование из земель, находящихся в государственной или муниципальной собственности	Земли населенных пунктов	892
ЗУ75	Ведение садоводства (13.2)	Образование из земель, находящихся в государственной или муниципальной собственности	Земли населенных пунктов	789
ЗУ76	Ведение садоводства (13.2)	Образование из земель, находящихся в государственной или муниципальной собственности	Земли населенных пунктов	762
ЗУ77	Ведение садоводства (13.2)	Образование из земель, находящихся в государственной или муниципальной собственности	Земли населенных пунктов	773
ЗУ78	Ведение садоводства (13.2)	Образование из земель, находящихся в государственной или муниципальной собственности	Земли населенных пунктов	793
ЗУ79	Ведение садоводства (13.2)	Образование из земель, находящихся в государственной или муниципальной собственности	Земли населенных пунктов	766
ЗУ80	Ведение садоводства (13.2)	Образование из земель, находящихся в государственной или муниципальной	Земли населенных пунктов	780

		собственности		
ЗУ81	Ведение садоводства (13.2)	Образование из земель, находящихся в государственной или муниципальной собственности	Земли населенных пунктов	742
ЗУ82	Ведение садоводства (13.2)	Образование из земель, находящихся в государственной или муниципальной собственности	Земли населенных пунктов	776
ЗУ83	Ведение садоводства (13.2)	Образование из земель, находящихся в государственной или муниципальной собственности	Земли населенных пунктов	657
ЗУ84	Ведение садоводства (13.2)	Образование из земель, находящихся в государственной или муниципальной собственности	Земли населенных пунктов	546
ЗУ85	Ведение садоводства (13.2)	Образование из земель, находящихся в государственной или муниципальной собственности	Земли населенных пунктов	1330
ЗУ86	Ведение садоводства (13.2)	Образование из земель, находящихся в государственной или муниципальной собственности	Земли населенных пунктов	1068
ЗУ87	Ведение садоводства (13.2)	Образование из земель, находящихся в государственной или муниципальной собственности	Земли населенных пунктов	920
ЗУ88	Ведение садоводства (13.2)	Образование из земель, находящихся в государственной или муниципальной собственности	Земли населенных пунктов	825
ЗУ89	Ведение садоводства (13.2)	Образование из земель, находящихся в государственной или муниципальной собственности	Земли населенных пунктов	888
ЗУ90	Ведение садоводства (13.2)	Образование из земель, находящихся в государственной или муниципальной собственности	Земли населенных пунктов	784
ЗУ91	Ведение садоводства (13.2)	Образование из земель, находящихся в государственной	Земли населенных пунктов	709

		или муниципальной собственности		
ЗУ92	Ведение садоводства (13.2)	Образование из земель, находящихся в государственной или муниципальной собственности	Земли населенных пунктов	695
ЗУ93	Ведение садоводства (13.2)	Образование из земель, находящихся в государственной или муниципальной собственности	Земли населенных пунктов	697
ЗУ94	Ведение садоводства (13.2)	Образование из земель, находящихся в государственной или муниципальной собственности	Земли населенных пунктов	697
ЗУ95	Ведение садоводства (13.2)	Образование из земель, находящихся в государственной или муниципальной собственности	Земли населенных пунктов	677
ЗУ96	Ведение садоводства (13.2)	Образование из земель, находящихся в государственной или муниципальной собственности	Земли населенных пунктов	725
ЗУ97	Ведение садоводства (13.2)	Образование из земель, находящихся в государственной или муниципальной собственности	Земли населенных пунктов	784
ЗУ98	Ведение садоводства (13.2)	Образование из земель, находящихся в государственной или муниципальной собственности	Земли населенных пунктов	779
ЗУ99	Ведение садоводства (13.2)	Образование из земель, находящихся в государственной или муниципальной собственности	Земли населенных пунктов	791
ЗУ100	Ведение садоводства (13.2)	Образование из земель, находящихся в государственной или муниципальной собственности	Земли населенных пунктов	748
ЗУ101	Ведение садоводства (13.2)	Образование из земель, находящихся в государственной или муниципальной собственности	Земли населенных пунктов	1196
ЗУ102	Ведение садоводства (13.2)	Образование из земель, находящихся в	Земли населенных пунктов	780





		находящихся в государственной или муниципальной собственности	пунктов	
ЗУ114	Ведение садоводства (13.2)	Образование из земель, находящихся в государственной или муниципальной собственности	Земли населенных пунктов	560
ЗУ115	Ведение садоводства (13.2)	Образование из земель, находящихся в государственной или муниципальной собственности	Земли населенных пунктов	986
ЗУ116	Ведение садоводства (13.2)	Образование из земель, находящихся в государственной или муниципальной собственности	Земли населенных пунктов	799
ЗУ117	Ведение садоводства (13.2)	Образование из земель, находящихся в государственной или муниципальной собственности	Земли населенных пунктов	948
ЗУ118	Ведение садоводства (13.2)	Образование из земель, находящихся в государственной или муниципальной собственности	Земли населенных пунктов	919
ЗУ119	Ведение садоводства (13.2)	Образование из земель, находящихся в государственной или муниципальной собственности	Земли населенных пунктов	953
ЗУ120	Ведение садоводства (13.2)	Образование из земель, находящихся в государственной или муниципальной собственности	Земли населенных пунктов	947
ЗУ121	Ведение садоводства (13.2)	Образование из земель, находящихся в государственной или муниципальной собственности	Земли населенных пунктов	926
ЗУ122	Ведение садоводства (13.2)	Образование из земель, находящихся в государственной или муниципальной собственности	Земли населенных пунктов	880
ЗУ123	Ведение садоводства (13.2)	Образование из земель, находящихся в государственной или муниципальной собственности	Земли населенных пунктов	751
ЗУ124	Ведение	Образование из	Земли	1223

	садоводства (13.2)	земель, находящихся в государственной или муниципальной собственности	населенных пунктов	
ЗУ125	Ведение садоводства (13.2)	Образование из земель, находящихся в государственной или муниципальной собственности	Земли населенных пунктов	1162
ЗУ126	Ведение садоводства (13.2)	Образование из земель, находящихся в государственной или муниципальной собственности	Земли населенных пунктов	1019
ЗУ127	Ведение садоводства (13.2)	Образование из земель, находящихся в государственной или муниципальной собственности	Земли населенных пунктов	755
ЗУ128	Ведение садоводства (13.2)	Образование из земель, находящихся в государственной или муниципальной собственности	Земли населенных пунктов	778
ЗУ129	Ведение садоводства (13.2)	Образование из земель, находящихся в государственной или муниципальной собственности	Земли населенных пунктов	817
ЗУ130	Ведение садоводства (13.2)	Образование из земель, находящихся в государственной или муниципальной собственности	Земли населенных пунктов	868
ЗУ131	Ведение садоводства (13.2)	Образование из земель, находящихся в государственной или муниципальной собственности	Земли населенных пунктов	965
ЗУ132	Ведение садоводства (13.2)	Образование из земель, находящихся в государственной или муниципальной собственности	Земли населенных пунктов	826
ЗУ133	Ведение садоводства (13.2)	Образование из земель, находящихся в государственной или муниципальной собственности	Земли населенных пунктов	814
ЗУ134	Ведение садоводства (13.2)	Образование из земель, находящихся в государственной или муниципальной собственности	Земли населенных пунктов	803

ЗУ135	Ведение садоводства (13.2)	Образование из земель, находящихся в государственной или муниципальной собственности	Земли населенных пунктов	793
ЗУ136	Ведение садоводства (13.2)	Образование из земель, находящихся в государственной или муниципальной собственности	Земли населенных пунктов	783
ЗУ137	Ведение садоводства (13.2)	Образование из земель, находящихся в государственной или муниципальной собственности	Земли населенных пунктов	773
ЗУ138	Ведение садоводства (13.2)	Образование из земель, находящихся в государственной или муниципальной собственности	Земли населенных пунктов	744
ЗУ139	Ведение садоводства (13.2)	Образование из земель, находящихся в государственной или муниципальной собственности	Земли населенных пунктов	1121
ЗУ140	Ведение садоводства (13.2)	Образование из земель, находящихся в государственной или муниципальной собственности	Земли населенных пунктов	907
ЗУ141	Ведение садоводства (13.2)	Образование из земель, находящихся в государственной или муниципальной собственности	Земли населенных пунктов	927
ЗУ142	Благоустройство территории (12.0.2)	Образование из земель, находящихся в государственной или муниципальной собственности	Земли населенных пунктов	1776
ЗУ143	Улично-дорожная сеть (12.0.1)	Образование из земель, находящихся в государственной или муниципальной собственности	Земли населенных пунктов	46685
ЗУ144	Земельные участки (территории) общего пользования (12.0)	Образование из земель, находящихся в государственной или муниципальной собственности	Земли населенных пунктов	1245
ПС1*	-	Образование из земель, находящихся в государственной или муниципальной	-	1959

		собственности		
--	--	---------------	--	--

\*Публичный сервитут, устанавливается на время строительства газопровода.

Земельные участки образуются из квартала 41:01:0010103.

Земельные участки, с видом разрешенного использования – ведение садоводства, сформированы в соответствии с Законом Камчатского края от 02.10.2023 №251 (ред. От 27.02.2025) «О предоставлении земельных участков в собственность отдельных категорий граждан, принимающих (принимавших) участие в специальной военной операции, и членов их семей в Камчатском крае», согласно которому предельные размеры земельных участков составляют от 500 кв.м до 1500 кв.м.

## 2. Перечень и сведения о площади образуемых земельных участков, которые будут отнесены к территориям общего пользования или имуществу общего пользования

К территориям общего пользования отнесены 3 земельных участка ЗУ142, ЗУ143 и ЗУ144. Информация о таких земельных участках представлена в Таблице 2

Таблица 2

Условный номер образуемого земельного участка	Вид разрешенного использования земельного участка в соответствии с Правилами землепользования и застройки	Вид разрешенного использования земельного участка в соответствии с пунктом 3 статьи 11.2 Земельного Кодекса Российской Федерации	Способ образования	Категория земель	Площадь, кв. м
ЗУ142	Благоустройство территории (12.0.2)	-	Образование из земель, находящихся в государственной или муниципальной собственности	Земли населенных пунктов	1776
ЗУ143	Улично-дорожная сеть (12.0.1)	-	Образование из земель, находящихся в государственной или муниципальной собственности	Земли населенных пунктов	46685
ЗУ144	Земельные участки (территории) общего пользования (12.0)	-	Образование из земель, находящихся в государственной или муниципальной собственности	Земли населенных пунктов	1245

3. Целевое назначение лесов, вид (виды) разрешенного использования лесного участка, количественные и качественные характеристики лесного участка, сведения о нахождении лесного участка в границах особо защитных участков лесов (в случае, если подготовка проекта межевания территории осуществляется в целях определения местоположения границ образуемых и (или) изменяемых лесных участков).

В границах участка проектирования, земель государственного лесного фонда не выявлено.

4. Сведения о границах территории, в отношении которой утвержден проект межевания

Координаты МСК-41 зона 1
--------------------------

Номер точки	X, м	Y, м
1	564662.55	1416347.19
2	564681.75	1416349.88
3	564693.77	1416362.98
4	564711.54	1416396.03
5	564701.67	1416629.62
6	564736.52	1416629.80
7	564734.81	1416659.41
8	564732.50	1416859.40
9	564711.33	1417058.21
10	564688.68	1417281.58
11	564643.21	1417537.60
12	564638.97	1417540.02
13	564520.88	1417380.69
14	564509.83	1417268.79
15	564551.07	1417131.84
16	564594.44	1417101.67
17	564617.86	1417085.38
18	564629.80	1417077.09
19	564631.54	1417001.37
20	564584.24	1416927.78
21	564577.96	1416773.04
22	564491.80	1416723.78
23	564493.34	1416579.92
24	564509.58	1416538.33
25	564600.40	1416400.80
26	564636.76	1416356.34
27	564639.91	1416352.61
1	564662.55	1416347.19

**Приложение 1. Ведомость координат характерных точек образуемых земельных участков**

Координаты МСК-41 зона 1		
Условный номер земельного участка		ЗУ1
Площадь земельного участка, кв.м		849
<b>Номер точки</b>	<b>X, м</b>	<b>Y, м</b>
145	564698.65	1416407.25
146	564706.86	1416414.59
147	564710.51	1416420.21
148	564709.73	1416439.94
149	564673.96	1416440.22
150	564673.48	1416430.21
145	564698.65	1416407.25
Условный номер земельного участка		ЗУ2
Площадь земельного участка, кв.м		775
<b>Номер точки</b>	<b>X, м</b>	<b>Y, м</b>
148	564709.73	1416439.94
151	564708.76	1416462.60
152	564674.98	1416462.15
149	564673.96	1416440.22
148	564709.73	1416439.94
Условный номер земельного участка		ЗУ3
Площадь земельного участка, кв.м		778
<b>Номер точки</b>	<b>X, м</b>	<b>Y, м</b>
152	564674.98	1416462.15
151	564708.76	1416462.60
153	564708.11	1416477.14
154	564707.54	1416486.03
155	564676.18	1416486.43
152	564674.98	1416462.15
Условный номер земельного участка		ЗУ4
Площадь земельного участка, кв.м		687
<b>Номер точки</b>	<b>X, м</b>	<b>Y, м</b>
154	564707.54	1416486.03
156	564706.84	1416508.07
157	564677.29	1416509.48
155	564676.18	1416486.43
154	564707.54	1416486.03
Условный номер земельного участка		ЗУ5
Площадь земельного участка, кв.м		606
<b>Номер точки</b>	<b>X, м</b>	<b>Y, м</b>
156	564706.84	1416508.07
158	564705.91	1416529.30
159	564678.30	1416530.63
157	564677.29	1416509.48
156	564706.84	1416508.07
Условный номер земельного участка		ЗУ6
Площадь земельного участка, кв.м		654
<b>Номер точки</b>	<b>X, м</b>	<b>Y, м</b>
158	564705.91	1416529.30
160	564704.61	1416555.23
161	564689.19	1416555.60
162	564684.97	1416554.73
163	564681.59	1416552.38
164	564679.99	1416550.13
165	564678.91	1416547.03
159	564678.30	1416530.63
158	564705.91	1416529.30
Условный номер земельного участка		ЗУ7
Площадь земельного участка, кв.м		1089
<b>Номер точки</b>	<b>X, м</b>	<b>Y, м</b>
22	564701.67	1416629.62

24	564683.09	1416630.51
26	564681.63	1416601.04
27	564680.84	1416586.15
28	564681.54	1416583.04
29	564682.89	1416580.80
30	564685.92	1416578.47
31	564689.91	1416577.59
25	564704.08	1416577.26
22	564701.67	1416629.62
Условный номер земельного участка		3У8
Площадь земельного участка, кв.м		1014
<b>Номер точки</b>	<b>Х, м</b>	<b>Y, м</b>
22	564701.67	1416629.62
23	564736.52	1416629.80
19	564735.47	1416648.02
21	564684.04	1416650.33
24	564683.09	1416630.51
22	564701.67	1416629.62
Условный номер земельного участка		3У9
Площадь земельного участка, кв.м		1014
<b>Номер точки</b>	<b>Х, м</b>	<b>Y, м</b>
19	564735.47	1416648.02
20	564734.81	1416659.41
17	564734.71	1416668.08
18	564685.00	1416670.46
21	564684.04	1416650.33
19	564735.47	1416648.02
Условный номер земельного участка		3У10
Площадь земельного участка, кв.м		984
<b>Номер точки</b>	<b>Х, м</b>	<b>Y, м</b>
17	564734.71	1416668.08
15	564734.48	1416688.12
16	564685.96	1416690.46
18	564685.00	1416670.46
17	564734.71	1416668.08
Условный номер земельного участка		3У11
Площадь земельного участка, кв.м		959
<b>Номер точки</b>	<b>Х, м</b>	<b>Y, м</b>
15	564734.48	1416688.12
13	564734.25	1416708.15
14	564686.92	1416710.42
16	564685.96	1416690.46
15	564734.48	1416688.12
Условный номер земельного участка		3У12
Площадь земельного участка, кв.м		936
<b>Номер точки</b>	<b>Х, м</b>	<b>Y, м</b>
13	564734.25	1416708.15
11	564734.02	1416728.18
12	564687.87	1416730.41
14	564686.92	1416710.42
13	564734.25	1416708.15
Условный номер земельного участка		3У13
Площадь земельного участка, кв.м		912
<b>Номер точки</b>	<b>Х, м</b>	<b>Y, м</b>
11	564734.02	1416728.18
9	564733.78	1416748.22
10	564688.88	1416750.38
12	564687.87	1416730.41
11	564734.02	1416728.18
Условный номер земельного участка		3У14
Площадь земельного участка, кв.м		889
<b>Номер точки</b>	<b>Х, м</b>	<b>Y, м</b>
9	564733.78	1416748.22



7	564733.55	1416768.25
8	564689.63	1416770.37
10	564688.88	1416750.38
9	564733.78	1416748.22
Условный номер земельного участка		3У15
Площадь земельного участка, кв.м		869
<b>Номер точки</b>	<b>Х, м</b>	<b>Y, м</b>
7	564733.55	1416768.25
5	564733.32	1416788.29
6	564690.39	1416790.34
8	564689.63	1416770.37
7	564733.55	1416768.25
Условный номер земельного участка		3У16
Площадь земельного участка, кв.м		850
<b>Номер точки</b>	<b>Х, м</b>	<b>Y, м</b>
5	564733.32	1416788.29
1	564733.09	1416808.32
4	564691.15	1416810.34
6	564690.39	1416790.34
5	564733.32	1416788.29
Условный номер земельного участка		3У17
Площадь земельного участка, кв.м		836
<b>Номер точки</b>	<b>Х, м</b>	<b>Y, м</b>
1	564733.09	1416808.32
2	564732.86	1416828.35
3	564691.14	1416830.31
4	564691.15	1416810.34
1	564733.09	1416808.32
Условный номер земельного участка		3У18
Площадь земельного участка, кв.м		1046
<b>Номер точки</b>	<b>Х, м</b>	<b>Y, м</b>
172	564732.55	1416854.78
173	564691.08	1416854.20
3	564691.14	1416830.31
2	564732.86	1416828.35
172	564732.55	1416854.78
Условный номер земельного участка		3У19
Площадь земельного участка, кв.м		899
<b>Номер точки</b>	<b>Х, м</b>	<b>Y, м</b>
173	564691.08	1416854.20
172	564732.55	1416854.78
174	564732.50	1416859.40
175	564730.31	1416878.32
176	564690.01	1416874.21
173	564691.08	1416854.20
Условный номер земельного участка		3У20
Площадь земельного участка, кв.м		796
<b>Номер точки</b>	<b>Х, м</b>	<b>Y, м</b>
176	564690.01	1416874.21
175	564730.31	1416878.32
177	564729.62	1416884.23
178	564728.05	1416898.19
179	564688.99	1416894.11
176	564690.01	1416874.21
Условный номер земельного участка		3У21
Площадь земельного участка, кв.м		780
<b>Номер точки</b>	<b>Х, м</b>	<b>Y, м</b>
179	564688.99	1416894.11
178	564728.05	1416898.19
180	564726.89	1416909.07
181	564725.93	1416918.08
182	564687.47	1416914.08
179	564688.99	1416894.11

Условный номер земельного участка		3У22
Площадь земельного участка, кв.м		771
<b>Номер точки</b>	<b>Х, м</b>	<b>У, м</b>
182	564687.47	1416914.08
181	564725.93	1416918.08
183	564724.23	1416933.92
184	564723.81	1416937.97
185	564685.55	1416934.00
182	564687.47	1416914.08
Условный номер земельного участка		3У23
Площадь земельного участка, кв.м		770
<b>Номер точки</b>	<b>Х, м</b>	<b>У, м</b>
185	564685.55	1416934.00
184	564723.81	1416937.97
186	564721.80	1416957.87
187	564683.48	1416953.89
185	564685.55	1416934.00
Условный номер земельного участка		3У24
Площадь земельного участка, кв.м		771
<b>Номер точки</b>	<b>Х, м</b>	<b>У, м</b>
187	564683.48	1416953.89
186	564721.80	1416957.87
188	564721.71	1416958.78
189	564719.78	1416977.76
190	564681.42	1416973.78
187	564683.48	1416953.89
Условный номер земельного участка		3У25
Площадь земельного участка, кв.м		771
<b>Номер точки</b>	<b>Х, м</b>	<b>У, м</b>
190	564681.42	1416973.78
189	564719.78	1416977.76
191	564719.16	1416983.64
192	564717.70	1416997.66
193	564679.35	1416993.68
190	564681.42	1416973.78
Условный номер земельного участка		3У26
Площадь земельного участка, кв.м		771
<b>Номер точки</b>	<b>Х, м</b>	<b>У, м</b>
193	564679.35	1416993.68
192	564717.70	1416997.66
194	564716.57	1417008.50
195	564715.73	1417016.50
196	564715.62	1417017.55
197	564677.29	1417013.57
193	564679.35	1416993.68
Условный номер земельного участка		3У27
Площадь земельного участка, кв.м		770
<b>Номер точки</b>	<b>Х, м</b>	<b>У, м</b>
197	564677.29	1417013.57
196	564715.62	1417017.55
198	564713.95	1417033.35
199	564713.52	1417037.44
200	564675.22	1417033.46
197	564677.29	1417013.57
Условный номер земельного участка		3У28
Площадь земельного участка, кв.м		762
<b>Номер точки</b>	<b>Х, м</b>	<b>У, м</b>
200	564675.22	1417033.46
199	564713.52	1417037.44
201	564711.47	1417056.81
202	564711.42	1417057.33
203	564673.93	1417053.44
200	564675.22	1417033.46

Условный номер земельного участка		3У29
Площадь земельного участка, кв.м		941
<b>Номер точки</b>	<b>Х, м</b>	<b>У, м</b>
203	564673.93	1417053.44
202	564711.42	1417057.33
204	564711.33	1417058.21
205	564709.09	1417080.26
206	564672.40	1417080.74
207	564672.40	1417073.05
203	564673.93	1417053.44
Условный номер земельного участка		3У30
Площадь земельного участка, кв.м		984
<b>Номер точки</b>	<b>Х, м</b>	<b>У, м</b>
208	564707.06	1417100.29
209	564704.05	1417131.12
210	564670.27	1417127.99
211	564672.40	1417113.42
212	564672.40	1417100.72
208	564707.06	1417100.29
Условный номер земельного участка		3У31
Площадь земельного участка, кв.м		895
<b>Номер точки</b>	<b>Х, м</b>	<b>У, м</b>
210	564670.27	1417127.99
209	564704.05	1417131.12
213	564701.33	1417156.82
214	564665.69	1417153.12
210	564670.27	1417127.99
Условный номер земельного участка		3У32
Площадь земельного участка, кв.м		732
<b>Номер точки</b>	<b>Х, м</b>	<b>У, м</b>
214	564665.69	1417153.12
213	564701.33	1417156.82
215	564699.31	1417176.71
216	564661.92	1417172.73
214	564665.69	1417153.12
Условный номер земельного участка		3У33
Площадь земельного участка, кв.м		766
<b>Номер точки</b>	<b>Х, м</b>	<b>У, м</b>
216	564661.92	1417172.73
215	564699.31	1417176.71
217	564697.30	1417196.61
218	564658.71	1417192.61
216	564661.92	1417172.73
Условный номер земельного участка		3У34
Площадь земельного участка, кв.м		776
<b>Номер точки</b>	<b>Х, м</b>	<b>У, м</b>
218	564658.71	1417192.61
217	564697.30	1417196.61
219	564695.28	1417216.51
220	564656.64	1417212.50
218	564658.71	1417192.61
Условный номер земельного участка		3У35
Площадь земельного участка, кв.м		779
<b>Номер точки</b>	<b>Х, м</b>	<b>У, м</b>
220	564656.64	1417212.50
219	564695.28	1417216.51
221	564693.26	1417236.41
222	564654.57	1417232.48
220	564656.64	1417212.50
Условный номер земельного участка		3У36
Площадь земельного участка, кв.м		776
<b>Номер точки</b>	<b>Х, м</b>	<b>У, м</b>
222	564654.57	1417232.48

221	564693.26	1417236.41
223	564691.24	1417256.31
224	564652.54	1417252.29
222	564654.57	1417232.48
Условный номер земельного участка		3У37
Площадь земельного участка, кв.м		777
<b>Номер точки</b>	<b>Х, м</b>	<b>Y, м</b>
224	564652.54	1417252.29
223	564691.24	1417256.31
225	564689.23	1417276.20
226	564650.45	1417272.08
224	564652.54	1417252.29
Условный номер земельного участка		3У38
Площадь земельного участка, кв.м		774
<b>Номер точки</b>	<b>Х, м</b>	<b>Y, м</b>
226	564650.45	1417272.08
225	564689.23	1417276.20
227	564688.68	1417281.58
228	564686.12	1417295.99
229	564648.38	1417292.07
226	564650.45	1417272.08
Условный номер земельного участка		3У39
Площадь земельного участка, кв.м		781
<b>Номер точки</b>	<b>Х, м</b>	<b>Y, м</b>
229	564648.38	1417292.07
228	564686.12	1417295.99
230	564682.44	1417316.72
231	564646.21	1417312.96
229	564648.38	1417292.07
Условный номер земельного участка		3У40
Площадь земельного участка, кв.м		784
<b>Номер точки</b>	<b>Х, м</b>	<b>Y, м</b>
230	564682.44	1417316.72
232	564678.58	1417338.44
233	564643.94	1417334.84
231	564646.21	1417312.96
230	564682.44	1417316.72
Условный номер земельного участка		3У41
Площадь земельного участка, кв.м		782
<b>Номер точки</b>	<b>Х, м</b>	<b>Y, м</b>
233	564643.94	1417334.84
232	564678.58	1417338.44
234	564674.55	1417361.14
235	564641.57	1417357.72
233	564643.94	1417334.84
Условный номер земельного участка		3У42
Площадь земельного участка, кв.м		775
<b>Номер точки</b>	<b>Х, м</b>	<b>Y, м</b>
235	564641.57	1417357.72
234	564674.55	1417361.14
236	564670.34	1417384.84
237	564639.09	1417381.59
235	564641.57	1417357.72
Условный номер земельного участка		3У43
Площадь земельного участка, кв.м		778
<b>Номер точки</b>	<b>Х, м</b>	<b>Y, м</b>
237	564639.09	1417381.59
236	564670.34	1417384.84
238	564665.87	1417410.01
239	564636.46	1417406.96
237	564639.09	1417381.59
Условный номер земельного участка		3У44
Площадь земельного участка, кв.м		785

<b>Номер точки</b>	<b>X, м</b>	<b>Y, м</b>
239	564636.46	1417406.96
238	564665.87	1417410.01
240	564661.05	1417437.16
241	564633.68	1417434.32
239	564636.46	1417406.96
Условный номер земельного участка		3У45
Площадь земельного участка, кв.м		685
<b>Номер точки</b>	<b>X, м</b>	<b>Y, м</b>
241	564633.68	1417434.32
240	564661.05	1417437.16
242	564656.39	1417463.42
243	564631.20	1417459.25
241	564633.68	1417434.32
Условный номер земельного участка		3У46
Площадь земельного участка, кв.м		578
<b>Номер точки</b>	<b>X, м</b>	<b>Y, м</b>
243	564631.20	1417459.25
242	564656.39	1417463.42
244	564652.41	1417485.78
245	564628.02	1417482.47
243	564631.20	1417459.25
Условный номер земельного участка		3У47
Площадь земельного участка, кв.м		1455
<b>Номер точки</b>	<b>X, м</b>	<b>Y, м</b>
245	564628.02	1417482.47
244	564652.41	1417485.78
246	564643.21	1417537.60
247	564641.80	1417538.40
248	564623.38	1417518.75
249	564622.01	1417517.13
250	564620.24	1417514.76
251	564618.09	1417511.85
252	564611.85	1417503.43
253	564606.13	1417495.71
254	564600.73	1417488.45
255	564626.98	1417490.08
245	564628.02	1417482.47
Условный номер земельного участка		3У48
Площадь земельного участка, кв.м		819
<b>Номер точки</b>	<b>X, м</b>	<b>Y, м</b>
46	564653.00	1416462.44
44	564654.25	1416488.48
45	564615.30	1416490.35
47	564607.11	1416490.74
48	564637.32	1416463.19
46	564653.00	1416462.44
Условный номер земельного участка		3У49
Площадь земельного участка, кв.м		780
<b>Номер точки</b>	<b>X, м</b>	<b>Y, м</b>
44	564654.25	1416488.48
42	564655.21	1416508.46
43	564616.25	1416510.33
45	564615.30	1416490.35
44	564654.25	1416488.48
Условный номер земельного участка		3У50
Площадь земельного участка, кв.м		780
<b>Номер точки</b>	<b>X, м</b>	<b>Y, м</b>
42	564655.21	1416508.46
40	564656.17	1416528.44
41	564617.21	1416530.30
43	564616.25	1416510.33
42	564655.21	1416508.46

Условный номер земельного участка		3У51
Площадь земельного участка, кв.м		780
<b>Номер точки</b>	<b>Х, м</b>	<b>У, м</b>
40	564656.17	1416528.44
38	564657.13	1416548.41
39	564618.17	1416550.28
41	564617.21	1416530.30
40	564656.17	1416528.44
Условный номер земельного участка		3У52
Площадь земельного участка, кв.м		780
<b>Номер точки</b>	<b>Х, м</b>	<b>У, м</b>
38	564657.13	1416548.41
36	564658.08	1416568.39
37	564619.13	1416570.26
39	564618.17	1416550.28
38	564657.13	1416548.41
Условный номер земельного участка		3У53
Площадь земельного участка, кв.м		780
<b>Номер точки</b>	<b>Х, м</b>	<b>У, м</b>
36	564658.08	1416568.39
32	564659.04	1416588.37
35	564620.08	1416590.24
37	564619.13	1416570.26
36	564658.08	1416568.39
Условный номер земельного участка		3У54
Площадь земельного участка, кв.м		780
<b>Номер точки</b>	<b>Х, м</b>	<b>У, м</b>
32	564659.04	1416588.37
33	564660.00	1416608.35
34	564621.04	1416610.21
35	564620.08	1416590.24
32	564659.04	1416588.37
Условный номер земельного участка		3У55
Площадь земельного участка, кв.м		780
<b>Номер точки</b>	<b>Х, м</b>	<b>У, м</b>
33	564660.00	1416608.35
129	564660.96	1416628.32
130	564622.00	1416630.19
34	564621.04	1416610.21
33	564660.00	1416608.35
Условный номер земельного участка		3У56
Площадь земельного участка, кв.м		780
<b>Номер точки</b>	<b>Х, м</b>	<b>У, м</b>
129	564660.96	1416628.32
127	564661.91	1416648.30
128	564622.96	1416650.17
130	564622.00	1416630.19
129	564660.96	1416628.32
Условный номер земельного участка		3У57
Площадь земельного участка, кв.м		780
<b>Номер точки</b>	<b>Х, м</b>	<b>У, м</b>
127	564661.91	1416648.30
123	564662.87	1416668.28
126	564623.92	1416670.14
128	564622.96	1416650.17
127	564661.91	1416648.30
Условный номер земельного участка		3У58
Площадь земельного участка, кв.м		779
<b>Номер точки</b>	<b>Х, м</b>	<b>У, м</b>
123	564662.87	1416668.28
124	564663.83	1416688.21
125	564624.87	1416690.12
126	564623.92	1416670.14

123	564662.87	1416668.28
Условный номер земельного участка		3У59
Площадь земельного участка, кв.м		1134
<b>Номер точки</b>	<b>Х, м</b>	<b>Y, м</b>
43	564616.25	1416510.33
41	564617.21	1416530.30
136	564575.18	1416532.32
137	564585.24	1416511.17
47	564607.11	1416490.74
45	564615.30	1416490.35
43	564616.25	1416510.33
Условный номер земельного участка		3У60
Площадь земельного участка, кв.м		927
<b>Номер точки</b>	<b>Х, м</b>	<b>Y, м</b>
41	564617.21	1416530.30
39	564618.17	1416550.28
135	564567.81	1416552.81
136	564575.18	1416532.32
41	564617.21	1416530.30
Условный номер земельного участка		3У61
Площадь земельного участка, кв.м		1024
<b>Номер точки</b>	<b>Х, м</b>	<b>Y, м</b>
39	564618.17	1416550.28
37	564619.13	1416570.26
134	564566.95	1416572.76
135	564567.81	1416552.81
39	564618.17	1416550.28
Условный номер земельного участка		3У62
Площадь земельного участка, кв.м		1064
<b>Номер точки</b>	<b>Х, м</b>	<b>Y, м</b>
37	564619.13	1416570.26
35	564620.08	1416590.24
133	564566.10	1416592.87
134	564566.95	1416572.76
37	564619.13	1416570.26
Условный номер земельного участка		3У63
Площадь земельного участка, кв.м		1098
<b>Номер точки</b>	<b>Х, м</b>	<b>Y, м</b>
35	564620.08	1416590.24
34	564621.04	1416610.21
132	564565.25	1416612.89
133	564566.10	1416592.87
35	564620.08	1416590.24
Условный номер земельного участка		3У64
Площадь земельного участка, кв.м		1129
<b>Номер точки</b>	<b>Х, м</b>	<b>Y, м</b>
34	564621.04	1416610.21
130	564622.00	1416630.19
131	564565.01	1416632.92
132	564565.25	1416612.89
34	564621.04	1416610.21
Условный номер земельного участка		3У65
Площадь земельного участка, кв.м		1167
<b>Номер точки</b>	<b>Х, м</b>	<b>Y, м</b>
130	564622.00	1416630.19
128	564622.96	1416650.17
166	564562.97	1416653.04
167	564563.68	1416645.96
168	564564.76	1416642.13
131	564565.01	1416632.92
130	564622.00	1416630.19
Условный номер земельного участка		3У66
Площадь земельного участка, кв.м		1198

<b>Номер точки</b>	<b>X, м</b>	<b>Y, м</b>
126	564623.92	1416670.14
169	564564.15	1416672.99
166	564562.97	1416653.04
128	564622.96	1416650.17
126	564623.92	1416670.14
Условный номер земельного участка		3У67
Площадь земельного участка, кв.м		1140
<b>Номер точки</b>	<b>X, м</b>	<b>Y, м</b>
125	564624.87	1416690.12
170	564570.55	1416692.63
169	564564.15	1416672.99
126	564623.92	1416670.14
125	564624.87	1416690.12
Условный номер земельного участка		3У68
Площадь земельного участка, кв.м		781
<b>Номер точки</b>	<b>X, м</b>	<b>Y, м</b>
121	564664.78	1416708.18
120	564665.74	1416728.21
87	564626.79	1416730.07
122	564625.83	1416710.10
121	564664.78	1416708.18
Условный номер земельного участка		3У69
Площадь земельного участка, кв.м		780
<b>Номер точки</b>	<b>X, м</b>	<b>Y, м</b>
120	564665.74	1416728.21
119	564666.70	1416748.18
88	564627.75	1416750.05
87	564626.79	1416730.07
120	564665.74	1416728.21
Условный номер земельного участка		3У70
Площадь земельного участка, кв.м		780
<b>Номер точки</b>	<b>X, м</b>	<b>Y, м</b>
119	564666.70	1416748.18
118	564667.66	1416768.16
91	564628.70	1416770.03
88	564627.75	1416750.05
119	564666.70	1416748.18
Условный номер земельного участка		3У71
Площадь земельного участка, кв.м		777
<b>Номер точки</b>	<b>X, м</b>	<b>Y, м</b>
118	564667.66	1416768.16
117	564668.39	1416788.12
93	564629.66	1416790.01
91	564628.70	1416770.03
118	564667.66	1416768.16
Условный номер земельного участка		3У72
Площадь земельного участка, кв.м		771
<b>Номер точки</b>	<b>X, м</b>	<b>Y, м</b>
117	564668.39	1416788.12
116	564668.87	1416808.15
95	564630.62	1416809.98
93	564629.66	1416790.01
117	564668.39	1416788.12
Условный номер земельного участка		3У73
Площадь земельного участка, кв.м		761
<b>Номер точки</b>	<b>X, м</b>	<b>Y, м</b>
116	564668.87	1416808.15
115	564669.30	1416828.15
97	564631.58	1416829.96
95	564630.62	1416809.98
116	564668.87	1416808.15
Условный номер земельного участка		3У74



Площадь земельного участка, кв.м		892
<b>Номер точки</b>	<b>X, м</b>	<b>Y, м</b>
115	564669.30	1416828.15
114	564668.92	1416853.66
99	564632.66	1416852.65
97	564631.58	1416829.96
115	564669.30	1416828.15
Условный номер земельного участка		3У75
Площадь земельного участка, кв.м		789
<b>Номер точки</b>	<b>X, м</b>	<b>Y, м</b>
114	564668.92	1416853.66
113	564668.02	1416876.43
101	564630.60	1416872.54
99	564632.66	1416852.65
114	564668.92	1416853.66
Условный номер земельного участка		3У76
Площадь земельного участка, кв.м		762
<b>Номер точки</b>	<b>X, м</b>	<b>Y, м</b>
113	564668.02	1416876.43
112	564666.80	1416896.46
104	564628.53	1416892.44
102	564630.34	1416875.07
101	564630.60	1416872.54
113	564668.02	1416876.43
Условный номер земельного участка		3У77
Площадь земельного участка, кв.м		773
<b>Номер точки</b>	<b>X, м</b>	<b>Y, м</b>
112	564666.80	1416896.46
110	564665.18	1416916.36
107	564626.47	1416912.33
105	564627.57	1416901.73
104	564628.53	1416892.44
112	564666.80	1416896.46
Условный номер земельного участка		3У78
Площадь земельного участка, кв.м		793
<b>Номер точки</b>	<b>X, м</b>	<b>Y, м</b>
110	564665.18	1416916.36
111	564663.20	1416936.25
108	564624.33	1416932.93
107	564626.47	1416912.33
110	564665.18	1416916.36
Условный номер земельного участка		3У79
Площадь земельного участка, кв.м		766
<b>Номер точки</b>	<b>X, м</b>	<b>Y, м</b>
111	564663.20	1416936.25
332	564661.13	1416956.14
331	564622.34	1416952.12
108	564624.33	1416932.93
111	564663.20	1416936.25
Условный номер земельного участка		3У80
Площадь земельного участка, кв.м		780
<b>Номер точки</b>	<b>X, м</b>	<b>Y, м</b>
332	564661.13	1416956.14
329	564659.07	1416976.04
328	564620.27	1416972.01
331	564622.34	1416952.12
332	564661.13	1416956.14
Условный номер земельного участка		3У81
Площадь земельного участка, кв.м		742
<b>Номер точки</b>	<b>X, м</b>	<b>Y, м</b>
329	564659.07	1416976.04
326	564657.00	1416995.93
325	564625.97	1416992.71

330	564619.22	1416982.20
328	564620.27	1416972.01
329	564659.07	1416976.04
Условный номер земельного участка		3У82
Площадь земельного участка, кв.м		776
<b>Номер точки</b>	<b>Х, м</b>	<b>У, м</b>
326	564657.00	1416995.93
324	564654.11	1417026.71
323	564631.01	1417024.40
327	564631.54	1417001.37
325	564625.97	1416992.71
326	564657.00	1416995.93
Условный номер земельного участка		3У83
Площадь земельного участка, кв.м		657
<b>Номер точки</b>	<b>Х, м</b>	<b>У, м</b>
323	564631.01	1417024.40
324	564654.11	1417026.71
318	564651.72	1417055.26
317	564630.35	1417054.75
323	564631.01	1417024.40
Условный номер земельного участка		3У84
Площадь земельного участка, кв.м		546
<b>Номер точки</b>	<b>Х, м</b>	<b>У, м</b>
318	564651.72	1417055.26
319	564650.55	1417070.34
320	564650.53	1417081.13
321	564629.89	1417081.24
322	564629.80	1417077.09
317	564630.35	1417054.75
318	564651.72	1417055.26
Условный номер земельного участка		3У85
Площадь земельного участка, кв.м		1330
<b>Номер точки</b>	<b>Х, м</b>	<b>У, м</b>
310	564650.34	1417101.06
311	564650.40	1417105.14
312	564648.55	1417111.80
313	564644.43	1417116.36
314	564631.94	1417125.84
289	564617.68	1417136.07
288	564586.93	1417106.83
315	564594.43	1417101.68
316	564604.71	1417101.55
310	564650.34	1417101.06
Условный номер земельного участка		3У86
Площадь земельного участка, кв.м		1068
<b>Номер точки</b>	<b>Х, м</b>	<b>У, м</b>
288	564586.93	1417106.83
289	564617.68	1417136.07
290	564612.51	1417139.78
291	564597.73	1417153.25
292	564567.67	1417120.29
288	564586.93	1417106.83
Условный номер земельного участка		3У87
Площадь земельного участка, кв.м		920
<b>Номер точки</b>	<b>Х, м</b>	<b>У, м</b>
292	564567.67	1417120.29
291	564597.73	1417153.25
293	564582.96	1417166.73
294	564551.07	1417131.84
292	564567.67	1417120.29
Условный номер земельного участка		3У88
Площадь земельного участка, кв.м		825
<b>Номер точки</b>	<b>Х, м</b>	<b>У, м</b>

293	564582.96	1417166.73
295	564568.18	1417180.21
296	564544.37	1417154.10
294	564551.07	1417131.84
293	564582.96	1417166.73
Условный номер земельного участка		3У89
Площадь земельного участка, кв.м		888
<b>Номер точки</b>	<b>Х, м</b>	<b>Y, м</b>
295	564568.18	1417180.21
297	564544.52	1417202.52
298	564531.54	1417196.69
299	564537.65	1417176.41
296	564544.37	1417154.10
295	564568.18	1417180.21
Условный номер земельного участка		3У90
Площадь земельного участка, кв.м		784
<b>Номер точки</b>	<b>Х, м</b>	<b>Y, м</b>
122	564625.83	1416710.10
87	564626.79	1416730.07
90	564591.00	1416731.79
171	564582.34	1416712.71
122	564625.83	1416710.10
Условный номер земельного участка		3У91
Площадь земельного участка, кв.м		709
<b>Номер точки</b>	<b>Х, м</b>	<b>Y, м</b>
87	564626.79	1416730.07
88	564627.75	1416750.05
89	564592.96	1416751.82
90	564591.00	1416731.79
87	564626.79	1416730.07
Условный номер земельного участка		3У92
Площадь земельного участка, кв.м		695
<b>Номер точки</b>	<b>Х, м</b>	<b>Y, м</b>
88	564627.75	1416750.05
91	564628.70	1416770.03
92	564593.91	1416771.70
89	564592.96	1416751.82
88	564627.75	1416750.05
Условный номер земельного участка		3У93
Площадь земельного участка, кв.м		697
<b>Номер точки</b>	<b>Х, м</b>	<b>Y, м</b>
91	564628.70	1416770.03
93	564629.66	1416790.01
94	564594.87	1416791.67
92	564593.91	1416771.70
91	564628.70	1416770.03
Условный номер земельного участка		3У94
Площадь земельного участка, кв.м		697
<b>Номер точки</b>	<b>Х, м</b>	<b>Y, м</b>
93	564629.66	1416790.01
95	564630.62	1416809.98
96	564595.83	1416811.65
94	564594.87	1416791.67
93	564629.66	1416790.01
Условный номер земельного участка		3У95
Площадь земельного участка, кв.м		677
<b>Номер точки</b>	<b>Х, м</b>	<b>Y, м</b>
95	564630.62	1416809.98
97	564631.58	1416829.96
98	564598.78	1416831.53
96	564595.83	1416811.65
95	564630.62	1416809.98
Условный номер земельного участка		3У96

Площадь земельного участка, кв.м		725
<b>Номер точки</b>	<b>X, м</b>	<b>Y, м</b>
97	564631.58	1416829.96
99	564632.66	1416852.65
100	564597.75	1416851.68
98	564598.78	1416831.53
97	564631.58	1416829.96
Условный номер земельного участка		3У97
Площадь земельного участка, кв.м		784
<b>Номер точки</b>	<b>X, м</b>	<b>Y, м</b>
100	564597.75	1416851.68
99	564632.66	1416852.65
101	564630.60	1416872.54
102	564630.34	1416875.07
103	564598.94	1416876.58
100	564597.75	1416851.68
Условный номер земельного участка		3У98
Площадь земельного участка, кв.м		779
<b>Номер точки</b>	<b>X, м</b>	<b>Y, м</b>
104	564628.53	1416892.44
105	564627.57	1416901.73
106	564600.21	1416903.05
103	564598.94	1416876.58
102	564630.34	1416875.07
104	564628.53	1416892.44
Условный номер земельного участка		3У99
Площадь земельного участка, кв.м		791
<b>Номер точки</b>	<b>X, м</b>	<b>Y, м</b>
105	564627.57	1416901.73
107	564626.47	1416912.33
108	564624.33	1416932.93
109	564600.70	1416934.06
106	564600.21	1416903.05
105	564627.57	1416901.73
Условный номер земельного участка		3У100
Площадь земельного участка, кв.м		748
<b>Номер точки</b>	<b>X, м</b>	<b>Y, м</b>
331	564622.34	1416952.12
328	564620.27	1416972.01
330	564619.22	1416982.20
333	564601.70	1416954.94
109	564600.70	1416934.06
108	564624.33	1416932.93
331	564622.34	1416952.12
Условный номер земельного участка		3У101
Площадь земельного участка, кв.м		1196
<b>Номер точки</b>	<b>X, м</b>	<b>Y, м</b>
285	564627.18	1417156.17
286	564640.23	1417157.53
284	564636.19	1417196.41
283	564597.40	1417192.38
287	564588.50	1417191.32
285	564627.18	1417156.17
Условный номер земельного участка		3У102
Площадь земельного участка, кв.м		780
<b>Номер точки</b>	<b>X, м</b>	<b>Y, м</b>
283	564597.40	1417192.38
284	564636.19	1417196.41
282	564634.13	1417216.30
281	564595.34	1417212.27
283	564597.40	1417192.38
Условный номер земельного участка		3У103
Площадь земельного участка, кв.м		780

<b>Номер точки</b>	<b>X, м</b>	<b>Y, м</b>
281	564595.34	1417212.27
282	564634.13	1417216.30
280	564632.06	1417236.19
279	564593.27	1417232.17
281	564595.34	1417212.27
Условный номер земельного участка		3У104
Площадь земельного участка, кв.м		780
<b>Номер точки</b>	<b>X, м</b>	<b>Y, м</b>
279	564593.27	1417232.17
280	564632.06	1417236.19
278	564630.00	1417256.09
277	564591.21	1417252.06
279	564593.27	1417232.17
Условный номер земельного участка		3У105
Площадь земельного участка, кв.м		780
<b>Номер точки</b>	<b>X, м</b>	<b>Y, м</b>
277	564591.21	1417252.06
278	564630.00	1417256.09
276	564627.93	1417275.98
275	564589.14	1417271.95
277	564591.21	1417252.06
Условный номер земельного участка		3У106
Площадь земельного участка, кв.м		780
<b>Номер точки</b>	<b>X, м</b>	<b>Y, м</b>
275	564589.14	1417271.95
276	564627.93	1417275.98
274	564625.87	1417295.87
273	564587.08	1417291.85
275	564589.14	1417271.95
Условный номер земельного участка		3У107
Площадь земельного участка, кв.м		780
<b>Номер точки</b>	<b>X, м</b>	<b>Y, м</b>
273	564587.08	1417291.85
274	564625.87	1417295.87
272	564623.80	1417315.77
271	564585.01	1417311.74
273	564587.08	1417291.85
Условный номер земельного участка		3У108
Площадь земельного участка, кв.м		780
<b>Номер точки</b>	<b>X, м</b>	<b>Y, м</b>
271	564585.01	1417311.74
272	564623.80	1417315.77
270	564621.74	1417335.66
269	564582.95	1417331.63
271	564585.01	1417311.74
Условный номер земельного участка		3У109
Площадь земельного участка, кв.м		780
<b>Номер точки</b>	<b>X, м</b>	<b>Y, м</b>
269	564582.95	1417331.63
270	564621.74	1417335.66
268	564619.67	1417355.55
267	564580.88	1417351.52
269	564582.95	1417331.63
Условный номер земельного участка		3У110
Площадь земельного участка, кв.м		780
<b>Номер точки</b>	<b>X, м</b>	<b>Y, м</b>
267	564580.88	1417351.52
268	564619.67	1417355.55
266	564617.61	1417375.44
265	564578.82	1417371.42
267	564580.88	1417351.52

Условный номер земельного участка		3У111
Площадь земельного участка, кв.м		780
<b>Номер точки</b>	<b>Х, м</b>	<b>У, м</b>
265	564578.82	1417371.42
266	564617.61	1417375.44
264	564615.54	1417395.34
263	564576.75	1417391.31
265	564578.82	1417371.42
Условный номер земельного участка		3У112
Площадь земельного участка, кв.м		1205
<b>Номер точки</b>	<b>Х, м</b>	<b>У, м</b>
262	564547.05	1417388.23
263	564576.75	1417391.31
264	564615.54	1417395.34
261	564613.48	1417415.23
260	564563.50	1417410.46
262	564547.05	1417388.23
Условный номер земельного участка		3У113
Площадь земельного участка, кв.м		787
<b>Номер точки</b>	<b>Х, м</b>	<b>У, м</b>
260	564563.50	1417410.46
261	564613.48	1417415.23
257	564611.64	1417433.87
256	564578.38	1417430.86
260	564563.50	1417410.46
Условный номер земельного участка		3У114
Площадь земельного участка, кв.м		560
<b>Номер точки</b>	<b>Х, м</b>	<b>У, м</b>
256	564578.38	1417430.86
257	564611.64	1417433.87
258	564609.36	1417459.05
259	564599.52	1417459.00
256	564578.38	1417430.86
Условный номер земельного участка		3У115
Площадь земельного участка, кв.м		986
<b>Номер точки</b>	<b>Х, м</b>	<b>У, м</b>
287	564588.50	1417191.32
283	564597.40	1417192.38
281	564595.34	1417212.27
279	564593.27	1417232.17
300	564555.46	1417228.24
301	564574.96	1417203.80
287	564588.50	1417191.32
Условный номер земельного участка		3У116
Площадь земельного участка, кв.м		799
<b>Номер точки</b>	<b>Х, м</b>	<b>У, м</b>
300	564555.46	1417228.24
279	564593.27	1417232.17
277	564591.21	1417252.06
302	564547.38	1417246.30
300	564555.46	1417228.24
Условный номер земельного участка		3У117
Площадь земельного участка, кв.м		948
<b>Номер точки</b>	<b>Х, м</b>	<b>У, м</b>
302	564547.38	1417246.30
277	564591.21	1417252.06
275	564589.14	1417271.95
303	564542.84	1417267.74
302	564547.38	1417246.30
Условный номер земельного участка		3У118
Площадь земельного участка, кв.м		919
<b>Номер точки</b>	<b>Х, м</b>	<b>У, м</b>
303	564542.84	1417267.74

275	564589.14	1417271.95
273	564587.08	1417291.85
304	564540.08	1417286.78
303	564542.84	1417267.74
Условный номер земельного участка		3У119
Площадь земельного участка, кв.м		953
<b>Номер точки</b>	<b>Х, м</b>	<b>Y, м</b>
304	564540.08	1417286.78
273	564587.08	1417291.85
271	564585.01	1417311.74
305	564537.90	1417306.96
304	564540.08	1417286.78
Условный номер земельного участка		3У120
Площадь земельного участка, кв.м		947
<b>Номер точки</b>	<b>Х, м</b>	<b>Y, м</b>
305	564537.90	1417306.96
271	564585.01	1417311.74
269	564582.95	1417331.63
306	564536.46	1417327.21
305	564537.90	1417306.96
Условный номер земельного участка		3У121
Площадь земельного участка, кв.м		926
<b>Номер точки</b>	<b>Х, м</b>	<b>Y, м</b>
306	564536.46	1417327.21
269	564582.95	1417331.63
267	564580.88	1417351.52
307	564535.78	1417347.50
306	564536.46	1417327.21
Условный номер земельного участка		3У122
Площадь земельного участка, кв.м		880
<b>Номер точки</b>	<b>Х, м</b>	<b>Y, м</b>
307	564535.78	1417347.50
267	564580.88	1417351.52
265	564578.82	1417371.42
308	564535.83	1417367.37
307	564535.78	1417347.50
Условный номер земельного участка		3У123
Площадь земельного участка, кв.м		751
<b>Номер точки</b>	<b>Х, м</b>	<b>Y, м</b>
308	564535.83	1417367.37
265	564578.82	1417371.42
263	564576.75	1417391.31
262	564547.05	1417388.23
309	564537.74	1417375.64
308	564535.83	1417367.37
Условный номер земельного участка		3У124
Площадь земельного участка, кв.м		1223
<b>Номер точки</b>	<b>Х, м</b>	<b>Y, м</b>
141	564630.17	1416364.39
142	564647.94	1416417.92
143	564645.18	1416426.22
139	564639.91	1416431.04
138	564607.87	1416391.68
144	564614.26	1416383.85
141	564630.17	1416364.39
Условный номер земельного участка		3У125
Площадь земельного участка, кв.м		1162
<b>Номер точки</b>	<b>Х, м</b>	<b>Y, м</b>
139	564639.91	1416431.04
50	564623.55	1416445.95
49	564592.25	1416413.13
140	564600.40	1416400.80
138	564607.87	1416391.68

139	564639.91	1416431.04
Условный номер земельного участка		3У126
Площадь земельного участка, кв.м		1019
<b>Номер точки</b>	<b>Х, м</b>	<b>У, м</b>
50	564623.55	1416445.95
51	564605.81	1416462.14
52	564578.61	1416433.80
49	564592.25	1416413.13
50	564623.55	1416445.95
Условный номер земельного участка		3У127
Площадь земельного участка, кв.м		755
<b>Номер точки</b>	<b>Х, м</b>	<b>У, м</b>
52	564578.61	1416433.80
51	564605.81	1416462.14
53	564590.31	1416476.30
54	564567.24	1416451.01
52	564578.61	1416433.80
Условный номер земельного участка		3У128
Площадь земельного участка, кв.м		778
<b>Номер точки</b>	<b>Х, м</b>	<b>У, м</b>
53	564590.31	1416476.30
55	564571.92	1416493.24
56	564553.03	1416472.53
54	564567.24	1416451.01
53	564590.31	1416476.30
Условный номер земельного участка		3У129
Площадь земельного участка, кв.м		817
<b>Номер точки</b>	<b>Х, м</b>	<b>У, м</b>
55	564571.92	1416493.24
57	564563.56	1416503.21
58	564556.75	1416514.03
59	564532.89	1416503.04
56	564553.03	1416472.53
55	564571.92	1416493.24
Условный номер земельного участка		3У130
Площадь земельного участка, кв.м		868
<b>Номер точки</b>	<b>Х, м</b>	<b>У, м</b>
59	564532.89	1416503.04
58	564556.75	1416514.03
60	564547.50	1416535.58
61	564512.38	1416534.09
59	564532.89	1416503.04
Условный номер земельного участка		3У131
Площадь земельного участка, кв.м		965
<b>Номер точки</b>	<b>Х, м</b>	<b>У, м</b>
60	564547.50	1416535.58
62	564546.35	1416560.29
63	564504.89	1416558.45
64	564509.58	1416538.33
61	564512.38	1416534.09
60	564547.50	1416535.58
Условный номер земельного участка		3У132
Площадь земельного участка, кв.м		826
<b>Номер точки</b>	<b>Х, м</b>	<b>У, м</b>
63	564504.89	1416558.45
62	564546.35	1416560.29
65	564545.52	1416580.27
66	564504.58	1416578.54
63	564504.89	1416558.45
Условный номер земельного участка		3У133
Площадь земельного участка, кв.м		814
<b>Номер точки</b>	<b>Х, м</b>	<b>У, м</b>
66	564504.58	1416578.54



65	564545.52	1416580.27
67	564544.69	1416600.26
68	564504.28	1416598.55
66	564504.58	1416578.54
Условный номер земельного участка		3У134
Площадь земельного участка, кв.м		803
<b>Номер точки</b>	<b>Х, м</b>	<b>У, м</b>
68	564504.28	1416598.55
67	564544.69	1416600.26
69	564543.86	1416620.24
70	564503.98	1416618.55
68	564504.28	1416598.55
Условный номер земельного участка		3У135
Площадь земельного участка, кв.м		793
<b>Номер точки</b>	<b>Х, м</b>	<b>У, м</b>
70	564503.98	1416618.55
69	564543.86	1416620.24
71	564543.03	1416640.22
72	564503.67	1416638.56
70	564503.98	1416618.55
Условный номер земельного участка		3У136
Площадь земельного участка, кв.м		783
<b>Номер точки</b>	<b>Х, м</b>	<b>У, м</b>
72	564503.67	1416638.56
71	564543.03	1416640.22
73	564542.24	1416660.21
74	564503.37	1416658.56
72	564503.67	1416638.56
Условный номер земельного участка		3У137
Площадь земельного участка, кв.м		773
<b>Номер точки</b>	<b>Х, м</b>	<b>У, м</b>
74	564503.37	1416658.56
73	564542.24	1416660.21
75	564541.39	1416680.19
76	564503.07	1416678.57
74	564503.37	1416658.56
Условный номер земельного участка		3У138
Площадь земельного участка, кв.м		744
<b>Номер точки</b>	<b>Х, м</b>	<b>У, м</b>
75	564541.39	1416680.19
77	564544.62	1416694.35
78	564502.72	1416701.33
76	564503.07	1416678.57
75	564541.39	1416680.19
Условный номер земельного участка		3У139
Площадь земельного участка, кв.м		1121
<b>Номер точки</b>	<b>Х, м</b>	<b>У, м</b>
77	564544.62	1416694.35
79	564551.92	1416707.46
80	564507.01	1416732.48
81	564502.29	1416729.78
78	564502.72	1416701.33
77	564544.62	1416694.35
Условный номер земельного участка		3У140
Площадь земельного участка, кв.м		907
<b>Номер точки</b>	<b>Х, м</b>	<b>У, м</b>
79	564551.92	1416707.46
82	564561.65	1416724.93
83	564527.29	1416744.07
80	564507.01	1416732.48
79	564551.92	1416707.46
Условный номер земельного участка		3У141
Площадь земельного участка, кв.м		927

Номер точки	X, м	Y, м
84	564569.60	1416738.40
85	564571.21	1416754.25
86	564564.77	1416765.50
83	564527.29	1416744.07
82	564561.65	1416724.93
84	564569.60	1416738.40
Условный номер земельного участка		3У142
Площадь земельного участка, кв.м		1776
Номер точки	X, м	Y, м
26	564663.83	1416688.21
42	564664.78	1416708.18
43	564625.83	1416710.10
44	564582.34	1416712.71
28	564570.55	1416692.63
27	564624.87	1416690.12
26	564663.83	1416688.21
Условный номер земельного участка		3У143
Площадь земельного участка, кв.м		46685
Номер точки	X, м	Y, м
45	564633.56	1416360.25
46	564638.29	1416365.68
47	564652.44	1416370.97
1	564660.99	1416368.52
14	564673.48	1416430.21
48	564673.96	1416440.22
49	564674.98	1416462.15
50	564676.18	1416486.43
51	564677.29	1416509.48
52	564678.30	1416530.63
53	564678.91	1416547.03
54	564679.99	1416550.13
55	564681.59	1416552.38
56	564684.97	1416554.73
57	564689.19	1416555.60
58	564704.61	1416555.23
59	564704.08	1416577.26
60	564689.91	1416577.59
61	564685.92	1416578.47
62	564682.89	1416580.80
63	564681.54	1416583.04
64	564680.84	1416586.15
65	564683.09	1416630.51
66	564684.04	1416650.33
67	564685.00	1416670.46
68	564685.96	1416690.46
69	564686.92	1416710.42
70	564687.87	1416730.41
71	564688.88	1416750.38
72	564689.63	1416770.37
73	564690.39	1416790.34
74	564691.15	1416810.34
75	564691.14	1416830.31
76	564691.08	1416854.20
77	564690.01	1416874.21
78	564688.99	1416894.11
79	564687.47	1416914.08
80	564685.55	1416934.00
81	564683.48	1416953.89
82	564681.41	1416973.78
83	564679.35	1416993.68
84	564677.29	1417013.57
85	564675.22	1417033.46

86	564673.93	1417053.44
87	564672.40	1417073.05
88	564672.40	1417080.74
89	564672.40	1417100.72
90	564672.40	1417113.42
91	564670.27	1417127.99
92	564665.69	1417153.12
93	564661.92	1417172.73
94	564658.71	1417192.61
95	564656.64	1417212.50
96	564654.57	1417232.48
97	564652.54	1417252.29
98	564650.44	1417272.08
99	564648.38	1417292.07
100	564646.21	1417312.96
101	564643.94	1417334.84
102	564641.57	1417357.72
103	564639.09	1417381.59
104	564636.46	1417406.96
105	564633.68	1417434.32
106	564631.20	1417459.25
107	564628.02	1417482.47
108	564626.98	1417490.08
109	564600.73	1417488.45
110	564535.58	1417400.53
111	564529.88	1417392.83
112	564523.64	1417384.42
113	564520.88	1417380.69
114	564509.83	1417268.79
115	564523.95	1417221.91
116	564531.54	1417196.69
117	564544.52	1417202.52
118	564568.18	1417180.21
119	564582.96	1417166.73
120	564597.73	1417153.25
121	564612.51	1417139.78
122	564617.68	1417136.07
123	564631.94	1417125.84
124	564644.43	1417116.36
125	564648.55	1417111.80
126	564650.40	1417105.14
127	564650.34	1417101.06
128	564650.53	1417081.13
129	564650.55	1417070.34
130	564651.72	1417055.26
131	564654.11	1417026.71
132	564657.00	1416995.93
133	564659.07	1416976.04
134	564661.13	1416956.14
135	564663.20	1416936.25
136	564665.18	1416916.36
137	564666.80	1416896.46
138	564668.02	1416876.43
139	564668.92	1416853.66
140	564669.30	1416828.15
141	564668.87	1416808.15
142	564668.39	1416788.12
143	564667.66	1416768.16
144	564666.70	1416748.18
145	564665.74	1416728.21
42	564664.78	1416708.18
43	564625.83	1416710.10
44	564582.34	1416712.71

146	564591.00	1416731.79
147	564592.96	1416751.82
148	564593.91	1416771.70
149	564594.87	1416791.67
150	564595.83	1416811.65
151	564598.78	1416831.53
152	564597.75	1416851.68
153	564598.94	1416876.58
154	564600.21	1416903.05
155	564600.70	1416934.06
156	564601.70	1416954.94
157	564594.67	1416944.01
158	564588.00	1416933.65
159	564584.24	1416927.78
160	564577.96	1416773.04
161	564572.81	1416770.10
162	564564.77	1416765.50
163	564571.21	1416754.25
164	564569.60	1416738.40
165	564561.65	1416724.93
166	564551.92	1416707.46
167	564544.62	1416694.35
168	564541.39	1416680.19
169	564542.24	1416660.21
170	564543.03	1416640.22
171	564543.86	1416620.24
172	564544.69	1416600.26
173	564545.52	1416580.27
174	564546.35	1416560.29
175	564547.50	1416535.58
176	564556.75	1416514.03
177	564563.56	1416503.21
178	564571.92	1416493.24
179	564590.31	1416476.30
180	564605.81	1416462.14
181	564623.55	1416445.95
182	564639.91	1416431.04
183	564645.18	1416426.22
184	564647.94	1416417.92
185	564630.17	1416364.39
45	564633.56	1416360.25
За исключением		
15	564653.00	1416462.44
16	564654.25	1416488.48
17	564655.21	1416508.46
18	564656.17	1416528.44
19	564657.13	1416548.41
20	564658.08	1416568.39
21	564659.04	1416588.37
22	564660.00	1416608.35
23	564660.96	1416628.32
24	564661.91	1416648.30
25	564662.87	1416668.28
26	564663.83	1416688.21
27	564624.87	1416690.12
28	564570.55	1416692.63
29	564564.15	1416672.99
30	564562.97	1416653.04
31	564563.68	1416645.96
32	564564.76	1416642.13
33	564565.01	1416632.92
34	564565.25	1416612.89
35	564566.10	1416592.87

36	564566.95	1416572.76
37	564567.81	1416552.81
38	564575.18	1416532.32
39	564585.24	1416511.17
40	564607.11	1416490.74
41	564637.32	1416463.19
15	564653.00	1416462.44
За исключением		
186	564627.18	1417156.17
187	564640.22	1417157.53
188	564636.19	1417196.41
189	564634.13	1417216.30
190	564632.06	1417236.19
191	564630.00	1417256.09
192	564627.94	1417275.98
193	564625.87	1417295.87
194	564623.80	1417315.77
195	564621.75	1417335.66
196	564619.68	1417355.55
197	564617.61	1417375.44
198	564615.55	1417395.34
199	564613.48	1417415.23
200	564611.64	1417433.87
201	564609.36	1417459.05
202	564599.52	1417459.00
203	564578.38	1417430.86
204	564563.50	1417410.46
205	564547.04	1417388.23
206	564537.74	1417375.64
207	564535.83	1417367.37
208	564535.78	1417347.50
209	564536.46	1417327.21
210	564537.90	1417306.96
211	564540.08	1417286.78
212	564542.84	1417267.74
213	564547.38	1417246.30
214	564555.46	1417228.24
215	564574.96	1417203.80
216	564588.50	1417191.32
186	564627.18	1417156.17
Условный номер земельного участка		ЗУ144
Площадь земельного участка, кв.м		1245
<b>Номер точки</b>	<b>Х, м</b>	<b>У, м</b>
1	564660.99	1416368.52
2	564665.26	1416371.06
3	564671.53	1416375.10
4	564679.92	1416380.91
5	564686.15	1416385.87
6	564692.88	1416391.39
7	564698.30	1416398.74
8	564702.96	1416403.32
9	564704.26	1416404.60
10	564710.58	1416411.71
11	564710.51	1416420.21
12	564706.86	1416414.59
13	564698.65	1416407.25
14	564673.48	1416430.21
1	564660.99	1416368.52
Условный номер публичного сервитута		ПС1
Площадь земельного участка, кв.м		1959
<b>Номер точки</b>	<b>Х, м</b>	<b>У, м</b>
1	564617.84	1417085.39
2	564625.41	1417085.30

3	564626.10	1417081.29
4	564629.89	1417081.24
5	564650.53	1417081.13
6	564672.40	1417080.74
7	564709.09	1417080.26
8	564707.06	1417100.29
9	564672.40	1417100.72
10	564650.34	1417101.06
11	564594.44	1417101.67
1		1417085.39