



ПОСТАНОВЛЕНИЕ

Об утверждении проекта внесения изменений в проект планировки территории, содержащий проект межевания территории, для размещения линейного объекта: «Автомобильная дорога от улицы Ленинская к улице Красинцев» в Петропавловск-Камчатском городском округе, утвержденный постановлением администрации Петропавловск-Камчатского городского округа от 03.04.2025 № 738

В соответствии со статьей 46 Градостроительного кодекса Российской Федерации, на основании протокола публичных слушаний от 02.10.2025 № 30/25, заключения о результатах публичных слушаний от 06.10.2025

ПОСТАНОВЛЯЮ:

1. Утвердить проект внесения изменений в проект планировки территории, содержащий проект межевания территории, для размещения линейного объекта: «Автомобильная дорога от улицы Ленинская к улице Красинцев» в Петропавловск-Камчатском городском округе, утвержденный постановлением администрации Петропавловск-Камчатского городского округа от 03.04.2025 № 738, согласно приложению.

2. Управлению делами администрации Петропавловск-Камчатского городского округа опубликовать настоящее постановление в сетевом издании «Официальный сайт администрации Петропавловск-Камчатского городского округа».

3. Настоящее постановление вступает в силу после дня его официального опубликования.

4. Контроль за исполнением настоящего постановления возложить на руководителя Управления архитектуры и градостроительства администрации Петропавловск-Камчатского городского округа.

Глава
Петропавловск-Камчатского
городского округа

Е.А. Беляев

Приложение
к постановлению администрации
Петропавловск-Камчатского
городского округа
от №

**Проект внесения изменений
в проект планировки территории, содержащий
проект межевания территории,
для размещения линейного объекта: «Автомобильная
дорога от улицы Ленинская к улице Красинцев»
в Петропавловск-Камчатском городском округе,
утвержденный постановлением администрации
Петропавловск-Камчатского городского округа
от 03.04.2025 № 738**



ООО «ПИК «ЭКСПЕДИЦИЯ»

**Заказчик: Муниципальное казенное учреждение «Служба
автомобильных дорог Петропавловск-Камчатского городского
округа»**

**Проект внесения изменений в проект планировки
территории, содержащий проект межевания территории, для
размещения линейного объекта: «Автомобильная дорога от
улицы Ленинская к улице Красинцев» в Петропавловск-
Камчатском городском округе,
утвержденный постановлением администрации
Петропавловск- Камчатского городского округа от 03.04.2025
№ 738**

**Том 1. Проект планировки территории. Основная часть.
Раздел 1. Проект планировки территории. Графическая часть**

48/24/И1-ДПТ-ППТ-Р1

г. Санкт-Петербург

2025 г.



ООО «ПИК «ЭКСПЕДИЦИЯ»

**Заказчик: Муниципальное казенное учреждение «Служба
автомобильных дорог Петропавловск-Камчатского городского
округа»**

**Проект внесения изменений в проект планировки
территории, содержащий проект межевания территории, для
размещения линейного объекта: «Автомобильная дорога от
улицы Ленинская к улице Красинцев» в Петропавловск-
Камчатском городском округе,
утвержденный постановлением администрации
Петропавловск- Камчатского городского округа от 03.04.2025
№ 738**

**Том 1. Проект планировки территории. Основная часть.
Раздел 1. Проект планировки территории. Графическая часть**

48/24/И1-ДПТ-ППТ-Р1

Генеральный директор



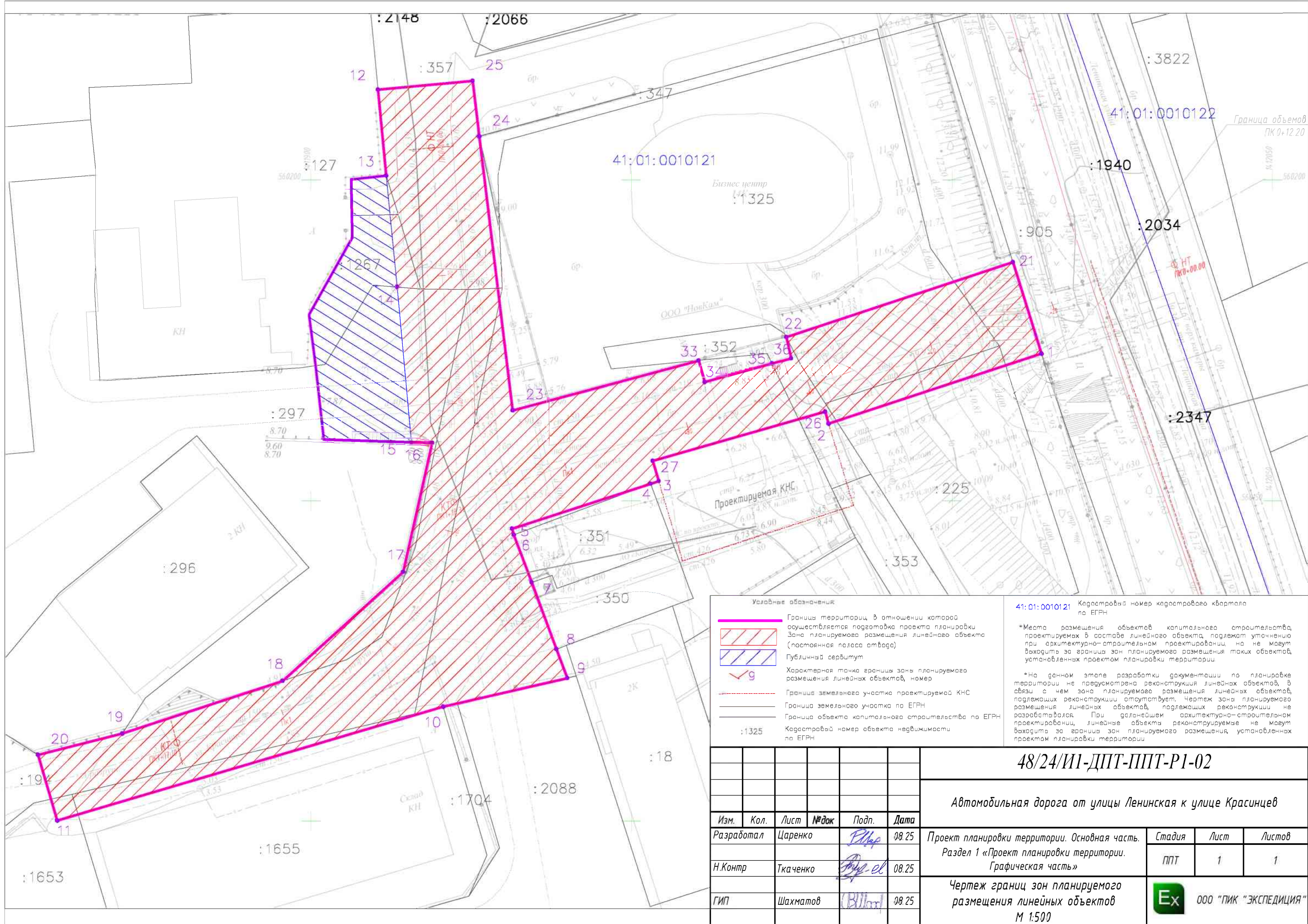
О.В. Ткаченко

Главный инженер проекта

О.В. Шахматов

г. Санкт-Петербург

2025 г.




- Условные обозначения
- Границы территорий, в отношении которых осуществляется подготовка проекта планировки. Зона планируемого размещения линейного объекта (постоянная полоса отвода)
 - Публичный сервитут
 - Характерная точка границы зоны планируемого размещения линейных объектов, номер
 - Граница земельного участка проектируемой КНС
 - Граница земельного участка по ЕГРН
 - Граница объекта капитального строительства по ЕГРН
 - Кадастровый номер объекта недвижимости по ЕГРН

41:01:0010121 Кадастровый номер кадастрового квартала по ЕГРН

*Места размещения объектов капитального строительства, проектируемых в составе линейного объекта, подлежат уточнению при архитектурно-строительном проектировании, но не могут выходить за границы зон планируемого размещения таких объектов, установленных проектом планировки территории.

*На данном этапе разработки документации по планировке территории не предусмотрена реконструкция линейных объектов, в связи с чем зона планируемого размещения линейных объектов, подлежащих реконструкции, отсутствует. Чертеж зон планируемого размещения линейных объектов, подлежащих реконструкции, не разрабатывался. При дальнейшем архитектурно-строительном проектировании, линейные объекты реконструируемые не могут выходить за границы зон планируемого размещения, установленных проектом планировки территории.

						48/24/И1-ДПТ-ППТ-Р1-02			
						Автомобильная дорога от улицы Ленинская к улице Красинцев			
Изм.	Кол.	Лист	№ док	Подп.	Дата	Проект планировки территории. Основная часть. Раздел 1 «Проект планировки территории. Графическая часть»	Стадия	Лист	Листов
Разработал		Царенко		<i>В.Царенко</i>	08.25		ППТ	1	1
Н.Контр		Ткаченко		<i>Ткаченко</i>	08.25	Чертеж границ зон планируемого размещения линейных объектов М 1:500	 ООО "ПИК "ЭКСПЕДИЦИЯ"		
ГИП		Шахматов		<i>В.Шахматов</i>	08.25				



ООО «ПИК «ЭКСПЕДИЦИЯ»

**Заказчик: Муниципальное казенное учреждение «Служба
автомобильных дорог Петропавловск-Камчатского городского
округа»**

**Проект внесения изменений в проект планировки
территории, содержащий проект межевания территории, для
размещения линейного объекта: «Автомобильная дорога от
улицы Ленинская к улице Красинцев» в Петропавловск-
Камчатском городском округе,
утвержденный постановлением администрации
Петропавловск- Камчатского городского округа от 03.04.2025
№ 738**

**Том 1. Проект планировки территории. Основная часть
Раздел 2 «Положение о размещении линейных объектов»**

48/24/И1-ДПТ-ППТ-Р2

г. Санкт-Петербург

2025 г.



ООО «ПИК «ЭКСПЕДИЦИЯ»

**Заказчик: Муниципальное казенное учреждение «Служба
автомобильных дорог Петропавловск-Камчатского городского
округа»**

**Проект внесения изменений в проект планировки
территории, содержащий проект межевания территории, для
размещения линейного объекта: «Автомобильная дорога от
улицы Ленинская к улице Красинцев» в Петропавловск-
Камчатском городском округе,
утвержденный постановлением администрации
Петропавловск- Камчатского городского округа от 03.04.2025
№ 738**

**Том 1. Проект планировки территории. Основная часть
Раздел 2 «Положение о размещении линейных объектов»**

48/24/И1-ДПТ-ППТ-Р2

Генеральный директор



О.В. Ткаченко

Главный инженер проекта





О.В. Шахматов

г. Санкт-Петербург

2025 г.

Содержание:

- 1 Наименование, основные характеристики и назначение планируемых для размещения линейных объектов, а также линейных объектов, подлежащих реконструкции в связи с изменением их местоположения..... 3
- 2 Перечень субъектов Российской Федерации, перечень муниципальных районов, городских округов в составе субъектов Российской Федерации, перечень поселений, населенных пунктов, внутригородских территорий городов федерального значения, на территориях которых устанавливаются зоны планируемого размещения линейных объектов..... 5
- 3 Перечень координат характерных точек границ зон планируемого размещения линейных объектов 6
- 4 Перечень координат характерных точек границ зон планируемого размещения линейных объектов, подлежащих реконструкции в связи с изменением их местоположения 7
- 5 Предельные параметры разрешенного строительства, реконструкции объектов капитального строительства, входящих в состав линейных объектов в границах зон их планируемого размещения..... 7
- 6 Предельное количество этажей и (или) предельная высота объектов капитального строительства, входящих в состав линейных объектов, в границах каждой зоны планируемого размещения таких объектов..... 7
- 7 Максимальный процент застройки каждой зоны планируемого размещения объектов капитального строительства, входящих в состав линейных объектов, определяемый как отношение площади зоны планируемого размещения объекта капитального строительства, входящего в состав линейного объекта, которая может быть застроена, ко всей площади этой зоны 7
- 8 Минимальные отступы от границ земельных участков в целях определения мест допустимого размещения объектов капитального строительства, которые входят в состав линейных объектов и за пределами, которых запрещено строительство таких объектов, в границах каждой зоны планируемого размещения объектов капитального строительства, входящих в состав линейных объектов 7
- 9 Требования к архитектурным решениям объектов капитального строительства, входящих в состав линейных объектов, в границах каждой зоны планируемого размещения таких объектов, расположенной в границах территории исторического поселения федерального или регионального значения с указанием: требований к цветовому решению внешнего облика таких объектов и требований

Взам. инв. №		размещения объектов капитального строительства, входящих в состав линейных объектов..... 7											
		9 Требования к архитектурным решениям объектов капитального строительства, входящих в состав линейных объектов, в границах каждой зоны планируемого размещения таких объектов, расположенной в границах территории исторического поселения федерального или регионального значения с указанием: требований к цветовому решению внешнего облика таких объектов и требований											
Подп. и дата								48/24/И1-ДПТ-ППТ-Р2					
		Изм.	Кол.уч.	Лист	№ док	Подпись	Дата						
Инв. № подл.		Разработал		Царенко				08.25		Положение о размещении линейных объектов	Стадия	Лист	Листов
											ППТ	1	9
		Н. контр.		Ткаченко				08.25				ООО «ПИК «ЭКСПЕДИЦИЯ»	
		ГИП		Шахматов				08.25					

к объемно-пространственным, архитектурно- стилистическим и иным характеристикам таких объектов, влияющим на их внешний облик и (или) на композицию, а также на силуэт застройки исторического поселения, требований к объемно-пространственным, архитектурно- стилистическим и иным характеристикам таких объектов, влияющим на их внешний облик и (или) на композицию, а также на силуэт застройки исторического поселения..... 7

10 Информация о необходимости осуществления мероприятий по защите сохраняемых объектов капитального строительства (здание, строение, сооружение, объекты, строительство которых не завершено), существующих и строящихся на момент подготовки проекта планировки территории, а также объектов капитального строительства, планируемых к строительству в соответствии с ранее утвержденной документацией по планировке территории, от возможного негативного воздействия в связи с размещением линейных объектов 8

11 Информация о необходимости осуществления мероприятий по сохранению объектов культурного наследия от возможного негативного воздействия в связи с размещением линейных объектов 8

12 Информация о необходимости осуществления мероприятий по охране окружающей среды 9

13 Информация о необходимости осуществления мероприятий по защите территории от чрезвычайных ситуаций природного и техногенного характера, в том числе по обеспечению пожарной безопасности и гражданской обороне 9

Инв. № подл.	Подп. и дата	Взам. инв. №							Лист
Изм.	Кол.уч.	Лист	№ док	Подпись	Дата	48/24/И1-ДПТ-ППТ-Р2			2

№ п/п	Наименование	Ед. изм.	Показатель
21	Поперечный уклон тротуара	‰	15
22	Максимальный продольный уклон	‰	69 / 60
23	Наименьший радиус вертикальной выпуклой кривой	м	600 / 1000
24	Наименьший радиус вертикальной вогнутой кривой	м	200 / 400
25	Расчетные нагрузки	кН	100 / 115
26	Остановки общественного транспорта	шт	отсутствуют
27	Количество примыканий	шт	2 / 3

* Примечание - В числителе даны значения для проезда от ул. Ленинская до ул. Красинцев, в знаменателе - для ул. Красинцев.

2 Перечень субъектов Российской Федерации, перечень муниципальных районов, городских округов в составе субъектов Российской Федерации, перечень поселений, населенных пунктов, внутригородских территорий городов федерального значения, на территориях которых устанавливаются зоны планируемого размещения линейных объектов

Территория проезда второстепенного от улицы Ленинская к улице Красинцев, в отношении которой подготовлена документация по планировке территории, а также зона планируемого размещения линейных объектов расположены в г. Петропавловск-Камчатский Петропавловск-Камчатского городского округа Камчатского края, пересекает частично границы земельных участках с кадастровыми номерами 41:01:0010121:357, 41:01:0010121:1267, 41:01:0010121:194, 41:01:0010121:225, 41:01:0010121:1325, 41:01:0010121:352, 41:01:0010121:297, 41:01:0010121:1655, 41:01:0010121:1653 и входит полностью в границы кадастрового квартала: 41:01:0010121.

Граница муниципального образования Петропавловск-Камчатского городского округа установлена в соответствии с требованиями действующего законодательства и внесена в единый государственный реестр недвижимости с реестровым номером 41:01-3.1.

Взам. инв. №	
Подп. и дата	
Инв. № подл.	

3 Перечень координат характерных точек границ зон планируемого размещения линейных объектов

Координаты характерных точек границ зон планируемого размещения линейного объекта представлены в системе координат - МСК-41, зона 1.

Таблица 3.1 – Перечень координат характерных точек границ зон планируемого размещения линейных объектов

№ точки	X	Y
1	560172,93	1412013,98
2	560161,99	1411980,77
26	560163,88	1411980,20
27	560156,20	1411953,32
3	560153,10	1411954,25
4	560152,65	1411953,00
5	560145,65	1411931,37
6	560144,70	1411931,68
7	560137,25	1411934,45
8	560126,88	1411938,31
9	560122,36	1411939,99
10	560117,85	1411920,66
11	560100,10	1411860,47
20	560110,38	1411857,44
19	560113,68	1411870,63
18	560121,92	1411895,59
17	560138,93	1411914,41
16	560159,02	1411918,89
15	560159,12	1411915,71
14	560183,34	1411913,42
13	560200,69	1411911,77
12	560214,12	1411910,50
25	560215,52	1411925,24
24	560206,84	1411926,30
23	560164,12	1411931,52
33	560171,87	1411960,49
34	560168,50	1411961,42
35	560171,41	1411971,95
36	560172,23	1411974,93
22	560175,53	1411974,15
21	560187,19	1412009,52
1	560172,93	1412013,98

Инв. № подл.	Подп. и дата	Взам. инв. №							Лист
			Изм.	Кол.уч.	Лист	№ док	Подпись	Дата	

48/24/И1-ДПТ-ППТ-Р2

6

4 Перечень координат характерных точек границ зон планируемого размещения линейных объектов, подлежащих реконструкции в связи с изменением их местоположения

Линейные объекты, подлежащие реконструкции, отсутствуют. Раздел не разрабатывался.

5 Предельные параметры разрешенного строительства, реконструкции объектов капитального строительства, входящих в состав линейных объектов в границах зон их планируемого размещения

Не устанавливается.

6 Предельное количество этажей и (или) предельная высота объектов капитального строительства, входящих в состав линейных объектов, в границах каждой зоны планируемого размещения таких объектов

Не устанавливается.

7 Максимальный процент застройки каждой зоны планируемого размещения объектов капитального строительства, входящих в состав линейных объектов, определяемый как отношение площади зоны планируемого размещения объекта капитального строительства, входящего в состав линейного объекта, которая может быть застроена, ко всей площади этой зоны

Не устанавливается.

8 Минимальные отступы от границ земельных участков в целях определения мест допустимого размещения объектов капитального строительства, которые входят в состав линейных объектов и за пределами, которых запрещено строительство таких объектов, в границах каждой зоны планируемого размещения объектов капитального строительства, входящих в состав линейных объектов

Не устанавливается.

9 Требования к архитектурным решениям объектов капитального строительства, входящих в состав линейных объектов, в границах каждой зоны

Взам. инв. №		<p>8 Минимальные отступы от границ земельных участков в целях определения мест допустимого размещения объектов капитального строительства, которые входят в состав линейных объектов и за пределами, которых запрещено строительство таких объектов, в границах каждой зоны планируемого размещения объектов капитального строительства, входящих в состав линейных объектов</p> <p>Не устанавливается.</p> <p>9 Требования к архитектурным решениям объектов капитального строительства, входящих в состав линейных объектов, в границах каждой зоны</p>							
Подп. и дата									
Инв. № подл.									
								48/24/И1-ДПТ-ППТ-Р2	Лист
									7
		Изм.	Кол.ч	Лист	№ док	Подпись	Дата		

планируемого размещения таких объектов, расположенной в границах территории исторического поселения федерального или регионального значения с указанием: требований к цветовому решению внешнего облика таких объектов и требований к объемно-пространственным, архитектурно- стилистическим и иным характеристикам таких объектов, влияющим на их внешний облик и (или) на композицию, а также на силуэт застройки исторического поселения, требований к объемно-пространственным, архитектурно- стилистическим и иным характеристикам таких объектов, влияющим на их внешний облик и (или) на композицию, а также на силуэт застройки исторического поселения

Не устанавливается.

10 Информация о необходимости осуществления мероприятий по защите сохраняемых объектов капитального строительства (здание, строение, сооружение, объекты, строительство которых не завершено), существующих и строящихся на момент подготовки проекта планировки территории, а также объектов капитального строительства, планируемых к строительству в соответствии с ранее утвержденной документацией по планировке территории, от возможного негативного воздействия в связи с размещением линейных объектов

Не разрабатывались.

11 Информация о необходимости осуществления мероприятий по сохранению объектов культурного наследия от возможного негативного воздействия в связи с размещением линейных объектов

В соответствии с Письмом Службы охраны объектов культурного наследия Камчатского края от 25.03.2024 № ОКН-20240315-16989720178-3 на территории земельных участки с кадастровыми номерами 41:01:0010121:1325, 41:01:0010121:352, 41:01:0010121:225 объекты культурного наследия, включенные в Единый государственный реестр объектов культурного наследия народов Российской Федерации, выявленные объекты культурного наследия и объекты, обладающие признаками объекта культурного наследия (в том числе археологического), отсутствуют.

Земельные участки с кадастровыми номерами: 41:01:0010121:225 и 41:01:0010121:352 расположены в охранный зоне объекта культурного наследия регионального значения «Дом №4 по ул. Красинцев в г. Петропавловске-Камчатском». Земельный участок с кадастровым номером: 41:01:0010121:1325 расположен в зоне регулирования застройки и хозяйственной

Инв. № подл.	Подп. и дата	Взам. инв. №							Лист
Изм.	Кол.уч.	Лист	№ док	Подпись	Дата	48/24/И1-ДПТ-ППТ-Р2			8

деятельности 5-1 объекта культурного наследия регионального значения «Дом №4 по ул. Красинцев в г. Петропавловске- Камчатском».

Единый государственный реестр недвижимости содержит сведения о зонах с особыми режимами использования территории объекта культурного наследия регионального значения «Дом №4 по ул. Красинцев в г. Петропавловске- Камчатском»:

- охранный зона объекта культурного наследия регионального значения "Дом №4 по ул.Красинцев в г.Петропавловске-Камчатском" – реестровый номер 41:01-6.1878,

- зона регулирования застройки и хозяйственной деятельности объекта культурного наследия регионального значения "Дом №4 по ул.Красинцев в г.Петропавловске-Камчатском" – реестровый номер 41:01-6.1876.

Описание режимов использования земельных участков в зонах с особыми режимами использования территории содержится в сведениях Росреестра (при внесении сведений о ЗОУИТ), на официальном сайте Камчатского (края <https://www.kamgov.ru/>). А также в ответе Службы охраны объектов культурного наследия Камчатского края от 25.03.2024 № ОКН-20240315-16989720178-3, представленном в Приложении 1 к данному разделу.

12 Информация о необходимости осуществления мероприятий по охране окружающей среды

Не разрабатывались.

13 Информация о необходимости осуществления мероприятий по защите территории от чрезвычайных ситуаций природного и техногенного характера, в том числе по обеспечению пожарной безопасности и гражданской обороне

Не разрабатывались.

Инв. № подл.	Подп. и дата	Взам. инв. №							Лист	
Изм.	Кол.уч.	Лист	№ док	Подпись	Дата	48/24/И1-ДПТ-ППТ-Р2				9



ООО «ПИК «ЭКСПЕДИЦИЯ»

**Заказчик: Муниципальное казенное учреждение «Служба
автомобильных дорог Петропавловск-Камчатского городского
округа»**

**Проект внесения изменений в проект планировки
территории, содержащий проект межевания территории, для
размещения линейного объекта: «Автомобильная дорога от
улицы Ленинская к улице Красинцев» в Петропавловск-
Камчатском городском округе,
утвержденный постановлением администрации
Петропавловск- Камчатского городского округа от 03.04.2025
№ 738**

**Том 3. Проект межевания территории. Основная часть
Раздел 1. «Проект межевания территории. Графическая часть»**

48/24/И1-ДПТ

г. Санкт-Петербург

2025 г.



ООО «ПИК «ЭКСПЕДИЦИЯ»

**Заказчик: Муниципальное казенное учреждение «Служба
автомобильных дорог Петропавловск-Камчатского городского
округа»**

**Проект внесения изменений в проект планировки
территории, содержащий проект межевания территории, для
размещения линейного объекта: «Автомобильная дорога от
улицы Ленинская к улице Красинцев» в Петропавловск-
Камчатском городском округе,
утвержденный постановлением администрации
Петропавловск- Камчатского городского округа от 03.04.2025
№ 738**

**Том 3. Проект межевания территории. Основная часть
Раздел 1. «Проект межевания территории. Графическая часть»**

48/24/И1-ДПТ

Генеральный директор



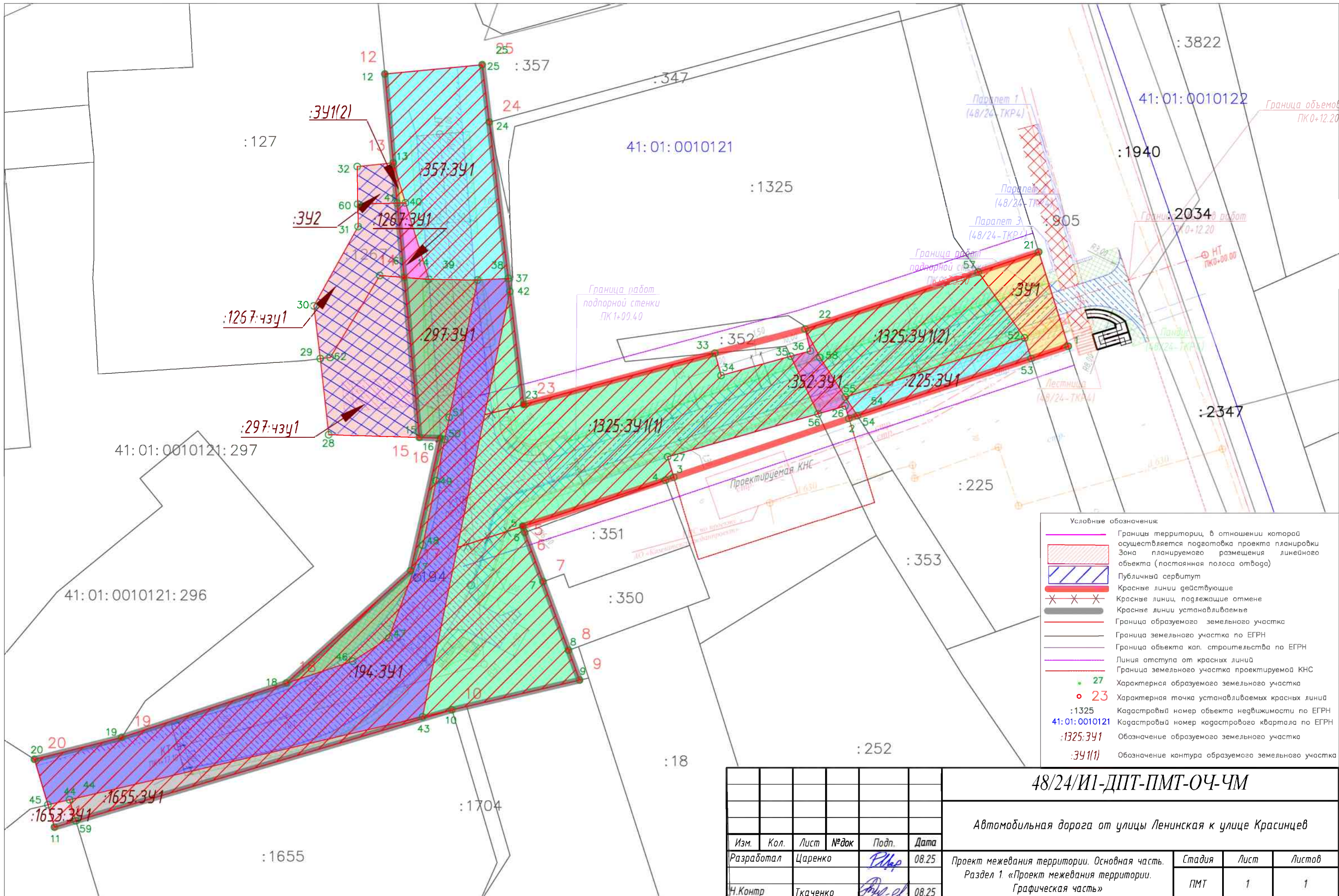
О.В. Ткаченко

Главный инженер проекта

О.В. Шахматов

г. Санкт-Петербург

2025 г.



*Части земельных участков, подлежащие изъятию для государственных или муниципальных нужд обозначены штриховкой на Чертеже межевания, координаты и перечень кадастровых номеров представлены в Текстовой части проекта межевания территории
48/24/ИИ-ДПТ-ПМТ-ОЧ-ТЧ

						48/24/ИИ-ДПТ-ПМТ-ОЧ-ЧМ			
						Автомобильная дорога от улицы Ленинская к улице Красинцев			
Изм.	Кол.	Лист	№ док	Подп.	Дата	Проект межевания территории. Основная часть. Раздел 1. «Проект межевания территории. Графическая часть»	Стадия	Лист	Листов
Разработал		Царенко		РЦар	08.25		ПМТ	1	1
И.Контр		Ткаченко		Ртк	08.25				
ГИП		Шахматов		ВШ	08.25	Чертеж межевания М 1:500			
							ООО "ПИК "ЭКСПЕДИЦИЯ"		



ООО «ПИК «ЭКСПЕДИЦИЯ»

**Заказчик: Муниципальное казенное учреждение «Служба
автомобильных дорог Петропавловск-Камчатского городского
округа»**

**Проект внесения изменений в проект планировки
территории, содержащий проект межевания территории, для
размещения линейного объекта: «Автомобильная дорога от
улицы Ленинская к улице Красинцев» в Петропавловск-
Камчатском городском округе,
утвержденный постановлением администрации
Петропавловск- Камчатского городского округа от 03.04.2025
№ 738**

**Том 3. Проект межевания территории. Основная часть
Раздел 2. «Проект межевания территории. Текстовая часть»**

48/24/И1-ДПТ

г. Санкт-Петербург

2025 г.



ООО «ПИК «ЭКСПЕДИЦИЯ»

**Заказчик: Муниципальное казенное учреждение «Служба
автомобильных дорог Петропавловск-Камчатского городского
округа»**

**Проект внесения изменений в проект планировки
территории, содержащий проект межевания территории, для
размещения линейного объекта: «Автомобильная дорога от
улицы Ленинская к улице Красинцев» в Петропавловск-
Камчатском городском округе,
утвержденный постановлением администрации
Петропавловск- Камчатского городского округа от 03.04.2025
№ 738**

**Том 3. Проект межевания территории. Основная часть
Раздел 2. «Проект межевания территории. Текстовая часть»**

48/24/И1-ДПТ

Генеральный директор



О.В. Ткаченко

Главный инженер проекта





О.В. Шахматов

г. Санкт-Петербург

2025 г.

Содержание

- 1 Перечень и сведения о площади образуемых земельных участков, в том числе возможные способы их образования 2
- 2 Перечень координат образуемых земельных участков..... 12

Инв. № подл.	Взам. инв. №	Подп. и дата									
						48/24/И1-ДПТ-ПМТ-ОЧ-ТЧ					
		Изм.	Кол.уч.	Лист	№ док	Подпись	Дата				
		Разработал	Царенко				08.25				
		Н. контр.	Ткаченко				08.25				
		ГИП	Шахматов				08.25				
Текстовая часть								Стадия	Лист	Листов	
								ПМТ	1	4	
								 ООО «ПИК «ЭКСПЕДИЦИЯ»			

Взам. инв. №	Подп. и дата	<p>земельного и градостроительного законодательства, с учетом сложившейся застройки, земельных участков, сведения о которых внесены в ЕГРН, и существующих земель общего пользования, предназначенных в том числе для обеспечения доступа к земельным участкам, а также размещению линейных объектов существующей инженерной коммуникации.</p> <p>Так же граница зоны планируемого размещения учитывает проектные решения с целью проектных работ по объекту капитального строительства (недвижимого имущества) проезда второстепенного от улицы Ленинская к улице Красинцев в г. Петропавловск-Камчатский Петропавловск-Камчатского городского округа Камчатского края.</p>																	
		<div style="display: flex; justify-content: space-between;"> <div> <table border="1"> <tr> <td>Инв. № подл.</td> <td></td> <td></td> <td></td> <td></td> <td></td> </tr> <tr> <td>Изм.</td> <td>Кол.ч</td> <td>Лист</td> <td>№ док</td> <td>Подпись</td> <td>Дата</td> </tr> </table> </div> <div> <p>48/24/И1-ДПТ-ПМТ-04-ТЧ</p> </div> <div> <table border="1"> <tr> <td>Лист</td> <td>2</td> </tr> </table> </div> </div>						Инв. № подл.						Изм.	Кол.ч	Лист	№ док	Подпись	Дата
Инв. № подл.																			
Изм.	Кол.ч	Лист	№ док	Подпись	Дата														
Лист	2																		

Граница публичного сервитута включает в себя часть территории существующих земельных участков, сведения о которых внесены в ЕГРН (41:01:0010121:1267:чзу1 и 41:01:0010121:297:чзу1), а так же часть территории кадастрового квартала 41:01:0010121 (:ЗУ2).

В соответствии с главой V.7. Земельного Кодекса РФ в целях "складирование строительных и иных материалов, возведение некапитальных строений, сооружений (включая ограждения, бытовки, навесы) и (или) размещение строительной техники, которые необходимы для обеспечения строительства, реконструкции, ремонта инженерных сооружений, объектов транспортной инфраструктуры федерального, регионального или местного значения, на срок указанных строительства, реконструкции" возможно размещение таких объектов в границах публичных сервитутов без предоставления земельного участка. В связи с чем данным проектом предусмотрено установление публичного сервитута в целях размещения строительной техники на период строительства.

В соответствии со ст. 39.36. Земельного Кодекса РФ, и Постановления Правительства РФ от 03.12.2014 № 1300 для размещения объектов, указанных в п. 31 «площадки для размещения строительной техники и строительных грузов, если проектом организации строительства размещение таких площадок предусмотрено за границами земельного участка, на котором планируются и (или) осуществляются строительство, реконструкция объекта капитального строительства, а также некапитальные строения, предназначенные для обеспечения потребностей застройщика (мобильные бытовые городки (комплексы производственного быта), офисы продаж)» и п. 31_1. «площадки для размещения строительной техники и грузов для осуществления капитального или текущего ремонта объектов капитального строительства" допускается получение Разрешение на использование земельного участка без предоставления.

Способы образования для каждого, вновь образуемого земельных участков, описаны в Таблице 1 –Перечень образуемых земельных участков и частей земельных участков (далее ЗУ) основной части проекта межевания – текстовая часть.

Выбранные способы соответствуют требованиям ст. 11.1 – 11.10 главы 1.1 Земельного Кодекса РФ.

Согласно ст. 11.3 Земельного Кодекса РФ образование земельных участков из земель или земельных участков, находящихся в государственной или муниципальной собственности с целью размещения линейного объекта, осуществляется в соответствии с проектом межевания территории, утвержденной в соответствии с Градостроительным кодексом Российской Федерации.

В соответствии со ст. 11.4 Земельного Кодекса при разделе земельного участка образуются несколько земельных участков, а земельный участок, из которого при разделе образуются

Инв. № подл.	Взам. инв. №					Лист	
	Подп. и дата						
<p>Выбранные способы соответствуют требованиям ст. 11.1 – 11.10 главы 1.1 Земельного Кодекса РФ.</p> <p>Согласно ст. 11.3 Земельного Кодекса РФ <u>образование земельных участков из земель или земельных участков, находящихся в государственной или муниципальной собственности</u> с целью размещения линейного объекта, осуществляется в соответствии с проектом межевания территории, утвержденной в соответствии с Градостроительным кодексом Российской Федерации.</p> <p>В соответствии со ст. 11.4 Земельного Кодекса при разделе земельного участка образуются несколько земельных участков, а земельный участок, из которого при разделе образуются</p>						48/24/И1-ДПТ-ПМТ-04-ТЧ	3
Изм.	Кол.уч	Лист	№ док	Подпись	Дата		

Образование земельных участков под постоянную полосу отвода автодороги проектом предусмотрено по следующему принципу:

- образование земельных участков из земель, государственная собственность на которые не разграничена;
- образование земельных участков путем раздела земельных участков, находящихся в государственной или муниципальной собственности, при котором исходный земельный участок сохраняется в измененных границах;
- образование земельных участков согласно ч.3 п. 6 ст. 11.4 ЗК, путем раздела земельных участков, находящихся в частной собственности, при котором исходный земельный участок сохраняется в измененных границах, с целью изъятия для государственных нужд. Подлежащие к изъятию для государственных нужд земельные участки указаны в Таблице 2 – Ведомость образуемых и учтенных земельных участков, подлежащих изъятию для государственных нужд.

Настоящим проектом предлагается оптимизировать кадастровые работы, путем образования многоконтурных земельных участков. Все виды кадастровых работ, предусмотренные настоящим проектом для формирования земельных участков, соответствуют действующему законодательству Российской Федерации.

Инв. № подл.	Подп. и дата	Взам. инв. №						
							48/24/И1-ДПТ-ПМТ-ОЧ-ТЧ	Лист
Изм.	Кол.уч.	Лист	№ док.	Подпись	Дата			4

Таблица 1- Перечень образуемых земельных участков

Номер пп	Кадастровый номер исходного ЗУ по сведениям ЕГРН	Номера характерных точек	Площадь по ЕГРН, кв.м	Вид разрешенного использования земельного участка по сведениям ЕГРН	Вид права исходного ЗУ по сведениям ЕГРН	Правообладатель	Номер и дата гос регистрации права	Необходимость изъятия для государственных нужд	Обозначение образуемого ЗУ	Площадь образуемого ЗУ	Способ образования	Вид разрешенного использования образуемого земельного участка	Местоположение образуемого ЗУ	Категория земель образуемого ЗУ
ЗУ постоянной полосы отвода (зоны планируемого размещения линейного объекта)														
ЗУ, образуемые из земель, государственная собственность на которые не разграничена														
1	41:01:0010121	1, 53, 52, 57, 21; 40, 41, 13	-	-	-	-	-	-	:ЗУ1	114	Образование ЗУ из земель, государственная собственность на которые не разграничена	Земельные участки (территории) общего пользования (код 12.0)	Камчатский край, Петропавловск-Камчатский городской округ, г. Петропавловск-Камчатский, автомобильная дорога от улицы Ленинская к улице Красинцев	земли населенных пунктов
		:ЗУ1(1)							110					
		:ЗУ1(2)							4					
ЗУ, образуемые путем раздела исходных земельных участков государственной/муниципальной собственности с сохранением исходных ЗУ в измененных границах														

Инв. № подл.	Подп. и дата	Взам. инв. №

Изм.	Кол.уч	Лист	№ док	Подпись	Дата

48/24/И1-ДПТ-ПМТ-ОЧ-ТЧ

Инв. № подл.	Подп. и дата	Взам. инв. №

2	41:01:0010121:357	25, 24, 37, 38, 39, 40, 13, 12	5887	земельные участки объектов автомобильной инфраструктуры (дороги, мосты, остановки)	1. Собственность 2. Постоянное (бессрочное) пользование	1. Петропавловск-Камчатский городской округ 2. Муниципальное казенное учреждение "Управление дорожного хозяйства Петропавловск-Камчатского городского округа", ИНН: 4101143436	1. 41-41-01/029/2013-570 от 20.08.2013 2. 41-41-01/048/2013-190 от 13.01.2014	-	41:01:0010121:357:3 У1	455	Образование путем раздела земельного участка с сохранением исходного в измененных границах	Земельные участки (территории) общего пользования (код 12.0)	Камчатский край, Петропавловск-Камчатский городской округ, г. Петропавловск-Камчатский, автомобильная дорога от улицы Ленинская к улице Красинцев	земли населенных пунктов
3	41:01:0010121:1267	60, 41, 14, 61, 62, 29, 30, 31	182	земельные участки элементов благоустройства территорий и ландшафтно-го дизайна (подпорные стенки, лестницы, малые архитектурные формы, объект декоративно-монументального искусства)	Сведения о правах отсутствуют	Сведения о правах отсутствуют	-	-	41:01:0010121:1267:3 У1	28	Образование путем раздела земельного участка с сохранением исходного в измененных границах	Земельные участки (территории) общего пользования (код 12.0)	Камчатский край, Петропавловск-Камчатский городской округ, г. Петропавловск-Камчатский, автомобильная дорога от улицы Ленинская к улице Красинцев	земли населенных пунктов

Изм.	Кол.уч	Лист	№ док	Подпись	Дата

48/24/И1-ДПТ-ПМТ-ОЧ-ТЧ

4	41:01:0010121:194	37, 42, 43, 44, 45, 20, 19, 46, 47, 48, 49, 50, 51, 38	6175	земельные участки улиц, проспектов, площадей, шоссе, аллей, бульваров, застав, переулков, проездов, тупиков; земельные участки земель резерва; земельные участки, занятые водными объектами, изъятыми из оборота или ограниченными в обороте в соответствии с законодательством Российской Федерации	Сведения о правах отсутствуют	Сведения о правах отсутствуют	-	-	41:01:0010121:194:3 У1	861	Образование путем раздела земельного участка с сохранением исходного в измененных границах	Земельные участки (территории) общего пользования (код 12.0)	Камчатский край, Петропавловск-Камчатский городской округ, г. Петропавловск-Камчатский, автомобильная дорога от улицы Ленинская к улице Красинцев	земли населенных пунктов
---	-------------------	--	------	--	-------------------------------	-------------------------------	---	---	------------------------	-----	--	--	---	--------------------------

Инв. № подл.	Подп. и дата	Взам. инв. №

Изм.	Кол.уч	Лист	№ док	Подпись	Дата

48/24/И1-ДПТ-ПМТ-ОЧ-ТЧ

5	41:01:0010121:225		945	земельные участки (территории) общего пользования	Сведения о правах отсутствуют Особые отметки: Вид права: Государственная собственность	Сведения о правах отсутствуют	-	-	41:01:0010121:225:3 У1	92	Образование путем раздела земельного участка с сохранением исходного в измененных границах	Земельные участки (территории) общего пользования (код 12.0)	Камчатский край, Петропавловск-Камчатский городской округ, г. Петропавловск-Камчатский, автомобильная дорога от улицы Ленинская к улице Красинцев	земли населенных пунктов
6	41:01:0010121:1325	57, 52, 55, 58, 22	4868	для размещения производственных и административных зданий, строений, сооружений промышленной, коммунального хозяйства, материально-технического, продовольственного снабжения, сбыта и заготовок	Собственность	1. Иванчей Александр Федорович 01.03.1959 2. ООО "Новкам", ИНН: 2540061925	1. 3/4 41:01:0010121:1325-41/014/2024-3 от 16.01.2024 2. 1/4 41:01:0010121:1325-41/014/2024-2 от 16.01.2024	изъятие	41:01:0010121:1325:3 У1	1573	Образование путем раздела земельного участка с сохранением исходного в измененных границах	Земельные участки (территории) общего пользования (код 12.0)	Камчатский край, Петропавловск-Камчатский городской округ, г. Петропавловск-Камчатский, автомобильная дорога от улицы Ленинская к улице Красинцев	земли населенных пунктов

Инв. № подл.	Подп. и дата	Взам. инв. №

Изм.	Кол.уч	Лист	№ док	Подпись	Дата

48/24/И1-ДПТ-ПМТ-ОЧ-ТЧ

7	41:01:0010121:352	58, 55, 54, 2, 26, 56, 35, 36, 22	227	земель- ные участки админи- стратив- ных зданий город- ского и регио- нального значения	Долевая соб- ствен- ность	1. Банк ВТБ (публичное акционерное общество), ИНН: 7702070139 2. Иванчей Александр Федорович 01.03.1959	1. 4/100 41:01:0010121: 352- 41/001/2018-2 от 13.04.2018 2. 96/100 41- 41- 01/038/2013- 409 от 01.10.2013	изъятие	41:01:0010 121:352:3 У1	46	Образо- вание путем раздела земель- ного участка с сохране- нием исходно- го в изме- ненных границах	Земель- ные участки (терри- тории) общего пользо- вания (код 12.0)	Камчатский край, Петро- павловск- Камчатский городской округ, г. Петро- павловск- Камчатский, автомобильная дорога от ули- цы Ленинская к улице Красин- цев	земли населенных пунктов
8	41:01:0010121:297	14, 39, 38, 51, 50, 49, 48, 47, 46, 18, 17, 16, 15	3173	для экс- плуата- ции со- оруже- ния авто- дорога на террито- рии со склад- ской площад- кой	Соб- ствен- ность	Физическое лицо	41-41- 01/067/2011- 958 от 17.01.2012	изъятие	41:01:0010 121:297:3 У1	275	Образо- вание путем раздела земель- ного участка с сохране- нием исходно- го в изме- ненных границах	Земель- ные участки (терри- тории) общего пользо- вания (код 12.0)	Камчатский край, Петро- павловск- Камчатский городской округ, г. Петро- павловск- Камчатский, автомобильная дорога от ули- цы Ленинская к улице Красин- цев	земли населенных пунктов
9	41:01:0010121:1655	44, 43, 59, 10	1824	земель- ные участки причаль- ных сооруже- ний	Соб- ствен- ность	Физическое лицо	41-41/001- 41/001/010/201 5-26/2 от 13.01.2016	изъятие	41:01:0010 121:1655:3 У1	99	Образо- вание путем раздела земель- ного участка с сохране- нием исходно- го в изме- ненных границах	Земель- ные участки (терри- тории) общего пользо- вания (код 12.0)	Камчатский край, Петро- павловск- Камчатский городской округ, г. Петро- павловск- Камчатский, автомобильная дорога от ули- цы Ленинская к улице Красин- цев	земли населенных пунктов

Инв. № подл.	Подп. и дата	Взам. инв. №

Изм.	Кол.уч	Лист	№ док	Подпись	Дата

48/24/И1-ДПТ-ПМТ-04-ТЧ

Лист

9

10	41:01:0010121:1653	44, 59, 11, 45	1835	для эксплуатации зданий и сооружений	Собственность	Физическое лицо	41-41/001-41/001/010/2015-28/2 от 13.01.2016	изъятие	41:01:0010121:1653:3У1	12	Образование путем раздела земельного участка с сохранением исходного в измененных границах	Земельные участки (территории) общего пользования (код 12.0)	Камчатский край, Петропавловск-Камчатский городской округ, г. Петропавловск-Камчатский, автомобильная дорога от улицы Ленинская к улице Красинцев	земли населенных пунктов
Площадь Зоны планируемого размещения линейного объекта (ЗУ постоянной полосы отвода)										3555				
Публичный сервитут														

11	41:01:0010121:1267	60, 41, 14, 61, 62, 29, 30, 31	182	земельные участки элементов благоустройства территорий и ландшафтного дизайна (подпорные стенки, лестницы, малые архитектурные формы, объект декоративно-монументального искусства)	Сведения о правах отсутствуют	Сведения о правах отсутствуют	-	-	41:01:0010121:1267:чзу1	154	Установление публичного сервитута гл. V.7.ЗК РФ	Цель установления публичного сервитута в соответствии с п. 2 ст. 39.37. ЗК РФ	Камчатский край, Петропавловск-Камчатский городской округ, г. Петропавловск-Камчатский, автомобильная дорога от улицы Ленинская к улице Красинцев	земли населенных пунктов
----	--------------------	--------------------------------	-----	---	-------------------------------	-------------------------------	---	---	-------------------------	-----	---	---	---	--------------------------

Инв. № подл.	Подп. и дата	Взам. инв. №

Изм.	Кол.уч	Лист	№ док	Подпись	Дата

48/24/И1-ДПТ-ПМТ-ОЧ-ТЧ

Инв. № подл.	Подп. и дата	Взам. инв. №

12	41:01:0010121:297	29, 62, 61, 14, 15, 28	3173	для эксплуатации сооружения автодорога на территории складской площадкой	Собственность	Физическое лицо	41-41-01/067/2011-958 от 17.01.2012	-	41:01:0010121:297:чз у1	262	Установление публичного сервитута гл. V.7.ЗК РФ	Цель установления публичного сервитута в соответствии с п. 2 ст. 39.37. ЗК РФ. Срок: на период строительства	Камчатский край, Петропавловск-Камчатский городской округ, г. Петропавловск-Камчатский, автомобильная дорога от улицы Ленинская к улице Красинцев	земли населенных пунктов
13	41:01:0010121	32, 13, 41, 60	-	-	-	-	-	-	:ЗУ2	34	Разрешение на использование земельного участка без предоставления (ст. 39.36. ЗК РФ, ПП РФ от 03.12.2014 № 1300	Цель установления публичного сервитута в соответствии с п.31 ПП РФ от 03.12.2014 № 1300 Срок: на период строительства	Камчатский край, Петропавловск-Камчатский городской округ, г. Петропавловск-Камчатский, автомобильная дорога от улицы Ленинская к улице Красинцев	земли населенных пунктов
Площадь ЗУ временной полосы отвода (временное занятие)										450				
Площадь территории, в отношении которой осуществляется подготовка документации по планировке территории										4005				

Изм.	Кол.уч	Лист	№ док	Подпись	Дата

48/24/И1-ДПТ-ПМТ-ОЧ-ТЧ

Лист

2 Перечень координат образуемых земельных участков

№ точки	X	Y
:ЗУ1(1)		
57	560184,17	1412000,35
21	560187,19	1412009,52
1	560172,93	1412013,98
53	560171,08	1412008,37
52	560174,19	1412007,37
57	560184,17	1412000,35
:ЗУ1(2)		
13	560200,69	1411911,77
40	560194,63	1411913,62
41	560194,60	1411912,35
13	560200,69	1411911,77
41:01:0010121:194:ЗУ1		
37	560183,19	1411929,19
42	560181,22	1411929,43
43	560116,81	1411916,20
44	560104,26	1411862,74
45	560103,49	1411859,47
20	560110,38	1411857,44
19	560113,68	1411870,63
46	560125,23	1411905,63
47	560128,77	1411911,11
48	560142,77	1411916,24
49	560152,57	1411918,26
50	560158,83	1411919,55
51	560162,16	1411920,24
38	560182,96	1411924,54
37	560183,19	1411929,19
41:01:0010121:225:ЗУ1		
52	560174,19	1412007,37
53	560171,08	1412008,37
54	560162,41	1411982,04
55	560165,23	1411980,23
52	560174,19	1412007,37
41:01:0010121:297:ЗУ1		
14	560183,34	1411913,42
39	560183,04	1411917,15

Инв. № подл.	Подп. и дата	Взам. инв. №

Изм.	Кол.уч.	Лист	№ док.	Подпись	Дата	48/24/И1-ДПТ-ПМТ-ОЧ-ТЧ	Лис
							12

38	560182,96	1411924,54
51	560162,16	1411920,24
50	560158,83	1411919,55
49	560152,57	1411918,26
48	560142,77	1411916,24
47	560128,77	1411911,11
46	560125,23	1411905,63
18	560121,92	1411895,59
17	560138,93	1411914,41
16	560159,02	1411918,89
15	560159,12	1411915,71
14	560183,34	1411913,42
41:01:0010121:352:3Y1		
58	560171,23	1411976,38
55	560165,23	1411980,23
54	560162,41	1411982,04
2	560161,99	1411980,77
26	560163,88	1411980,20
56	560162,71	1411976,10
35	560171,41	1411971,95
36	560172,23	1411974,93
22	560175,53	1411974,15
58	560171,23	1411976,38
41:01:0010121:357:3Y1		
25	560215,52	1411925,24
24	560206,84	1411926,30
37	560183,19	1411929,19
38	560182,96	1411924,54
39	560183,04	1411917,15
40	560194,63	1411913,62
13	560200,69	1411911,77
12	560214,12	1411910,50
25	560215,52	1411925,24
41:01:0010121:1267:3Y1		
40	560194,63	1411913,62
39	560183,04	1411917,15
14	560183,34	1411913,42
41	560194,60	1411912,35
40	560194,63	1411913,62
41:01:0010121:1325:3Y1(1)		
42	560181,22	1411929,43
23	560164,12	1411931,52

Инд. № подл.	Подп. и дата	Взам. инв. №

Изм.	Кол.уч.	Лист	№ док.	Подпись	Дата	48/24/И1-ДПТ-ПМТ-ОЧ-ТЧ	Лис
							13

33	560171,87	1411960,49
34	560168,50	1411961,42
35	560171,41	1411971,95
56	560162,71	1411976,10
27	560156,20	1411953,32
3	560153,10	1411954,25
4	560152,65	1411953,00
5	560145,65	1411931,37
6	560144,70	1411931,68
7	560137,25	1411934,45
8	560126,88	1411938,31
9	560122,36	1411939,99
10	560117,85	1411920,66
43	560116,81	1411916,20
42	560181,22	1411929,43
41:01:0010121:1325:3У1(2)		
57	560184,17	1412000,35
52	560174,19	1412007,37
55	560165,23	1411980,23
58	560171,23	1411976,38
22	560175,53	1411974,15
57	560184,17	1412000,35
41:01:0010121:1653:3У1		
44	560104,26	1411862,74
59	560101,06	1411863,71
11	560100,10	1411860,47
45	560103,49	1411859,47
44	560104,26	1411862,74
41:01:0010121:1655:3У1		
10	560117,85	1411920,66
59	560101,06	1411863,71
44	560104,26	1411862,74
43	560116,81	1411916,20
41:01:0010121:1267:чзу1		
60	560194,44	1411906,39
41	560194,60	1411912,35
14	560183,34	1411913,42
61	560183,63	1411909,74
62	560171,23	1411902,22
29	560171,05	1411900,71
30	560179,03	1411899,75
31	560191,03	1411906,44

Инв. № подл.	Подп. и дата	Взам. инв. №

Изм.	Кол.уч	Лист	№ док	Подпись	Дата	48/24/И1-ДПТ-ПМТ-ОЧ-ТЧ	Лис
							14

60	560194,44	1411906,39
41:01:0010121:297:чзy1		
29	560171,05	1411900,71
62	560171,23	1411902,22
61	560183,63	1411909,74
14	560183,34	1411913,42
15	560159,12	1411915,71
28	560159,53	1411901,99
29	560171,05	1411900,71
:3Y2		
32	560200,13	1411906,32
13	560200,69	1411911,77
41	560194,60	1411912,35
60	560194,44	1411906,39
32	560200,13	1411906,32

Инд. № подл.	Подп. и дата	Взам. инв. №

						48/24/И1-ДПТ-ПМТ-ОЧ-ТЧ	Лис
							15
Изм.	Кол.уч	Лист	№ док	Подпись	Дата		