

Схема расположения земельного участка или земельных участков на кадастровом плане территории

№ 34 от 04.05.2021

Утверждена

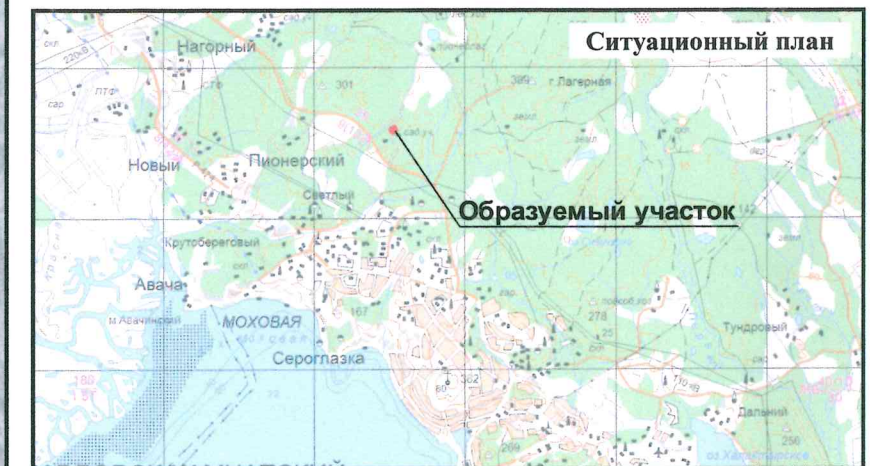
(наименование документа об утверждении, включая

наименования органов государственной власти или органов местного

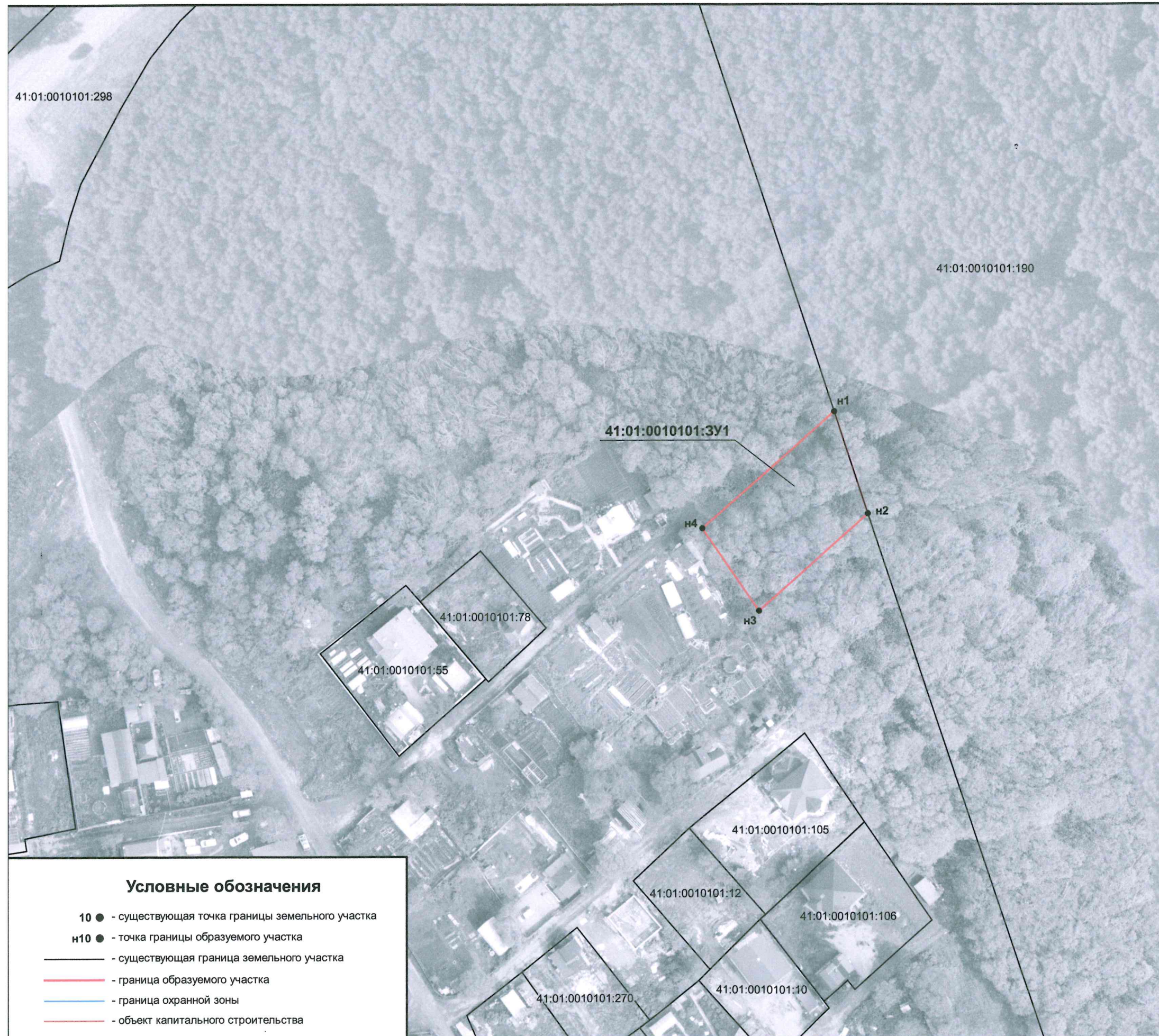
самоуправления, принявших решение об утверждении схемы или

подписавших соглашение о перераспределении земельных участков)

№ _____ от _____



Условный номер земельного участка: 41:01:0010101:3У1		
Площадь земельного участка: 1000 кв. м		
Обозначение характерных точек границ	Координаты, м	
	X	Y
н1	569646.17	1409911.35
н2	569620.71	1409919.87
н3	569596.41	1409892.39
н4	569617.00	1409878.27
н1	569646.17	1409911.35



Условные обозначения

- 10 ● - существующая точка границы земельного участка
- н10 ● - точка границы образуемого участка
- - существующая граница земельного участка
- (red) - граница образуемого участка
- (blue) - граница охранной зоны
- (red) - объект капитального строительства