

ПРОЕКТ МЕЖЕВАНИЯ ТЕРРИТОРИИ

части квартала № 3, № 4 планировочного подрайона 3.2.7.
Жилой район «Вулканный» -
Северного городского планировочного района
в Петропавловск-Камчатском городском округе

Экз. № ___

Шифр: 257/18-ПМТ

Технический отчет

Директор ООО «Топографическое бюро»



И.Г.Яковлев

г.Петропавловск-Камчатский

2018 год

1. ПОЯСНИТЕЛЬНАЯ ЗАПИСКА

1.1 Основание для подготовки проекта межевания территории

Основанием для производства работ на объекте «Проект межевания территории части квартала № 3, № 4 планировочного подрайона 3.2.7. Жилой район «Вулканный» - Северного городского планировочного района в Петропавловск-Камчатском городском округе» послужил Договор № 257 от 29.06.2018 г. с ООО «Топографическое бюро» и постановление Администрации Петропавловск-Камчатского городского округа № 816 от 27.04.2018г. (Приложение 2.2).

Проект межевания территории – это документация по планировке территории. Готовится применительно к застроенным и подлежащим застройке территориям, расположенным в границах элементов планировочной структуры. Проект межевания территории разрабатывается в целях определения местоположения границ образуемых и изменяемых земельных участков. Подготовка проекта регламентируется статьей 43 Градостроительного кодекса РФ от 29.12.2004 N 190 ФЗ.

1.2 Сведения об использованных материалах

При разработке проекта межевания использовались следующие документы:

- Градостроительный Кодекс Российской Федерации;
- Земельный Кодекс Российской Федерации;
- Решение Городской Думы ПКГО от 23.03.2018 № 40-нд «Об утверждении местных нормативов градостроительного проектирования Петропавловск-Камчатского городского округа»;
- Решение Городской Думы ПКГО от 25.12.2019 № 218-нд «О внесении изменений в генеральный план ПКГО, утвержденный Решением городской Думы ПКГО от 23.12.2009 № 697-р»;
- Решение Городской Думы ПКГО от 12.10.2010 № 294-нд «О правилах землепользования и застройки ПКГО»;
- Постановление Администрации ПКГО от 27.04.2018 г. № 816

1.3 Характеристика территории

Территория, в отношении которой подготовлен проект межевания расположена в центральной части г. Петропавловска-Камчатского, в районе ул.Карбышева. Проект межевания территории разработан в границе территории части квартала № 3, № 4 планировочного подрайона 3.2.7. Жилой район «Вулканный» - Северного городского планировочного района в Петропавловск-Камчатском городском округе. Площадь территории в границах проекта межевания – 19.27 га. Координаты территории, в отношении которой подготовлен Проект межевания приведены в таблице 1.

						257/18-ПМТ	Лист
							3
Изм.	Кол.уч	Лист	№док	Подп.	Дата		

Координаты характерных точек границ территории

X (м)	Y (м)
565755,25	1408350,66
565763,23	1408391,29
565744,27	1408517,01
565683,56	1408506,32
565615,49	1408498,51
565583,85	1408504,46
565580,27	1408506,79
565579,30	1408513,87
565596,99	1408534,89
565621,43	1408587,06
565612,97	1408645,97
565620,66	1408647,11
565612,33	1408700,48
565556,42	1408692,51
565545,64	1408760,31
565511,20	1408754,96
565509,49	1408765,32
565497,08	1408764,01
565495,97	1408763,86
565477,91	1408869,28
565470,85	1408868,07
565307,24	1408905,17
565274,62	1408923,94
565243,65	1408927,85
565224,17	1408918,82
565236,01	1408885,70
565244,03	1408852,49
565289,28	1408536,61
565292,89	1408516,23
565299,61	1408491,00
565313,30	1408458,93
565325,67	1408437,66
565338,04	1408419,50
565357,15	1408397,69
565507,47	1408242,56
565561,79	1408291,39
565606,20	1408317,21
565640,14	1408322,14
565642,02	1408345,86
565697,17	1408339,04
565702,75	1408342,21
565715,09	1408341,47

						257/18-ПМТ	Лист
Изм.	Кол.уч	Лист	№док	Подп.	Дата		4

565715,61	1408347,18
565718,36	1408348,69
565753,48	1408349,74
565755,25	1408350,66

В границах разрабатываемого проекта межевания территории объекты культурного наследия, границы лесничеств, лесопарков, участковых лесничеств, лесных кварталов, лесотаксационных выделов или частей лесотаксационных выделов отсутствуют.

Территория, в отношении которой подготовлен настоящий проект межевания находится в границах Петропавловск-Камчатского городского округа.

Категория земель формируемых земельных участков – земли населенных пунктов.

В градостроительных регламентах «Правил землепользования и застройки Петропавловск-Камчатского городского округа» в территориальных зонах установлены предельные (минимальные и/или максимальные) размеры земельных участков и предельные параметры разрешенного строительства, реконструкции объектов капитального строительства, а также виды разрешенного использования земельных участков и объектов капитального строительства.

Предельные (минимальные и/или максимальные) размеры земельных участков и предельные параметры разрешенного строительства территориальных зон Ж5 и П2 показаны в таблице 2.

Таблица 2

Предельные (минимальные и/или максимальные) размеры земельных участков и предельные параметры разрешенного строительства

Зона	Предельные размеры земельных участков				Предельное количество этажей		Минимальные отступы от границ земельного участка, м	Минимальный/Максимальный процент застройки в границах земельного участка
	площадь, кв. м. /для объектов жилого назначения/		площадь, кв. м. /для объектов иного назначения/		минимум	максимум		
	минимум м	максимум м	минимум м	максимум м				
Ж5	500	25000	200	100000	5	16****	5	40/70
П2	-	-	300	60000	1	3	5	10/60

В проекте межевания территории части квартала № 3, № 4 планировочного подрайона 3.2.7. Жилой район «Вулканный» - Северного городского планировочного района в Петропавловск-Камчатском городском округе, сформировано восемнадцать вновь образуемых земельных участков с условными номерами :ЗУ1, :ЗУ2, :ЗУ3, :ЗУ4, ЗУ5, :ЗУ6, :ЗУ7, :ЗУ8, :423:ЗУ9, :423:ЗУ10, :ЗУ11, :ЗУ12, :ЗУ13, :ЗУ14, :ЗУ15, :ЗУ16, :ЗУ17, :ЗУ18 (приложение 2.1).

Земельные участки с условными номерами :ЗУ1, :ЗУ2, :ЗУ3, :ЗУ4, :ЗУ6, :ЗУ7, :ЗУ8, :ЗУ14, :ЗУ15, :ЗУ16, :ЗУ17 образованы из земель, государственная

						257/18-ПМТ	Лист
							5
Изм.	Кол.уч	Лист	№док	Подп.	Дата		

собственность на которые не разграничена.

Земельные участки с условными номерами :423:ЗУ9 и :423:ЗУ10 образованы путем деления земельного участка с кадастровым номером 41:01:0010116:423.

Земельные участки с условными номерами :ЗУ12 и :ЗУ13 образованы путем перераспределения земельных участков с кадастровыми номерами 41:01:0010116:372 и 41:01:0010116:571 для исключения изломанности границ (подпункт 2 пункта 1 статьи 39.28 Земельный Кодекс Российской Федерации).

Земельный участок с условным номером :ЗУ5 образован путем перераспределения земельного участка с кадастровым номером 41:01:0010116:47 и земель, государственная собственность на которые не разграничена (:Т/п2) для исключения чересполосицы, согласно подпункту 2 пункта 1 статьи 39.28 Земельного Кодекса Российской Федерации, в целях приведения границ земельных участков в соответствие с красными линиями.

Земельный участок с условным номером :ЗУ18 образован путем перераспределения земельного участка с кадастровым номером 41:01:0010116:616 и земель, государственная собственность на которые не разграничена (:Т/п3), согласно подпункту 4 пункта 1 статьи 39.27 Земельного Кодекса Российской Федерации.

Земельный участок с условным номером :ЗУ11 будет образован путем объединения земельных участков с условными номерами :ЗУ2, :423:ЗУ10 (после постановки их на государственный кадастровый учет).

Земельный участок с условным номером :ЗУ13 не будет предоставлен на условиях аренды, в собственность или на ином праве, поэтому предельные (минимальные и/или максимальные) размеры данного земельного участка не устанавливаются (пункт 3 части 14 статьи 14 «Правил землепользования и застройки Петропавловск-Камчатского городского округа»)

Предельные (минимальные и/или максимальные) размеры земельных участков с условными номерами :ЗУ4, :ЗУ15 и :ЗУ17 определяются в соответствии с техническими регламентами, региональными и местными нормативами градостроительного проектирования в зависимости от назначения и вместимости объектов, а также с учетом существующей градостроительной ситуации (подпункт 2 пункта 14 статьи 14 Решения Городской Думы ПКГО от 12.10.2010 № 294-нд «О правилах землепользования и застройки ПКГО»).

Доступ к земельным участкам, находящихся в границах данного проекта межевания осуществляется через земли общего пользования, через земельный участок с условным номером :ЗУ11 и через земельный участок с кадастровым номером 41:01:0010116:15962.

Границы образуемых земельных участков установлены с учетом сложившейся кадастровой ситуации на момент подготовки проекта межевания территории.

Выполнение дополнительных инженерных изысканий, необходимых для подготовки данной документации по планировке территории, не потребовалось.

Координаты характерных точек границы образуемых земельных участков определены в системе, принятой для ведения государственного кадастрового учета, МСК-41 и приведены в таблицах 3,4.

									Лист
									6
Изм.	Кол.уч	Лист	№док	Подп.	Дата	257/18-ПМТ			

3	565492,67	1408605,86
4	565492,06	1408611,09
5	565504,51	1408612,93
6	565503,08	1408624,06
7	565499,81	1408623,61
8	565480,98	1408621,06
9	565485,54	1408588,76
10	565491,95	1408589,24
11	565493,49	1408581,11
1	565508,90	1408583,56

Условный номер земельного участка		:ЗУ4
Вид разрешенного использования		Земельные участки объектов инженерной инфраструктуры (электростанции, подстанции, распределительные пункты, трансформаторы, центральные тепловые узлы, водопроводные и канализационные насосные станции, водозаборы, артезианские скважины, водонапорные сооружения, колодцы, локальные сооружения инженерного обеспечения, антенно-мачтовые сооружения, сооружения связи, телевидения, инженерные коммуникации и подобные объекты)
Территориальная зона:		Ж5 – зона застройки многоэтажными жилыми домами
Функциональная зона		Жилая зона
Способ образования земельного участка		Земельный участок образуется из земель, государственная собственность на которые не разграничена
Площадь земельного участка		425 кв.м
Обозначение характерных точек границ	Координаты	
	X	Y
1	2	3
1	565589,96	1408411,58
2	565586,33	1408440,36

										Лист
										8
Изм.	Кол.уч	Лист	№док	Подп.	Дата	257/18-ПМТ				

3	565573,11	1408433,59
4	565571,38	1408429,36
5	565572,94	1408409,83
1	565589,96	1408411,58

Условный номер земельного участка		:ЗУ5
Вид разрешенного использования		земельные участки, предназначенные для размещения объектов торговли, общественного питания и бытового обслуживания
Территориальная зона:		Ж5 – зона застройки многоэтажными жилыми домами
Функциональная зона		Жилая зона
Способ образования земельного участка		Земельный участок образуется путем перераспределения земельного участка с кадастровым номером 41:01:0010116:47 и земель, государственная собственность на которые не разграничена (:Т/п2)
Площадь земельного участка		1477 кв.м
Обозначение характерных точек границ	Координаты	
	X	Y
1	2	3
1	565504,48	1408522,49
2	565499,19	1408558,84
3	565498,26	1408565,24
4	565464,34	1408560,47
5	565465,20	1408553,91
6	565470,44	1408518,04
1	565504,48	1408522,49

Условный номер земельного участка		:ЗУ6
Вид разрешенного использования		Земельные участки многоквартирных жилых домов
Территориальная зона:		Ж5 – зона застройки многоэтажными жилыми домами
Функциональная зона		Жилая зона

						257/18-ПМТ	Лист
							9
Изм.	Кол.уч	Лист	№док	Подп.	Дата		

Способ образования земельного участка		Земельный участок образуется из земель, государственная собственность на которые не разграничена
Площадь земельного участка		3278 кв.м
Обозначение характерных точек границ	Координаты	
	X	Y
1	2	3
1	565561,66	1408412,17
2	565560,02	1408431,40
3	565559,92	1408440,64
4	565556,02	1408438,52
5	565461,83	1408424,22
6	565462,32	1408421,65
7	565466,17	1408404,10
8	565481,42	1408385,80
9	565497,02	1408392,99
10	565558,22	1408407,60
1	565561,66	1408412,17

Условный номер земельного участка	:423:3У9	
Вид разрешенного использования (от исходного земельного участка):	Земельные участки объектов торгового назначения	
Территориальная зона:	Ж5 – зона застройки многоэтажными жилыми домами	
Функциональная зона	Жилая зона	
Способ образования земельного участка	Земельный участок образуется путем деления земельного участка с кадастровым номером 41:01:0010116:423	
Площадь земельного участка	2436 кв.м	
Обозначение характерных точек границ	Координаты	
	X	Y
1	2	3
1	565361,84	1408487,13
2	565353,58	1408546,95
3	565311,96	1408531,18
4	565324,07	1408489,19
5	565331,00	1408473,11
6	565353,70	1408480,25
1	565361,84	1408487,13

Условный номер земельного участка	423:3У10	
Вид разрешенного использования (от исходного земельного участка)	Земельные участки объектов торгового назначения	
Территориальная зона:	Ж5 – зона застройки многоэтажными жилыми домами	
Функциональная зона	Жилая зона	
Способ образования земельного участка	Земельный участок образуется путем деления земельного участка с кадастровым номером 41:01:0010116:423	
Площадь земельного участка	759 кв.м	
Обозначение характерных точек границ	Координаты	
	X	Y
1	2	3
1	565331,00	1408473,11
2	565324,07	1408489,19
3	565311,96	1408531,18
4	565353,58	1408546,95
5	565341,09	1408547,73
6	565302,85	1408542,79
7	565310,79	1408511,66
8	565319,20	1408485,50
9	565327,25	1408471,93
1	565331,00	1408473,11

Условный номер земельного участка	<u>:3У12</u>
Вид разрешенного использования	Земельные участки для эксплуатации производственных зданий и сооружений
Территориальная зона:	п2 – зона размещения предприятий III-V класса вредности и не имеющих классов вредности
Функциональная зона	Зона производственного использования
Способ образования земельного участка	Земельный участок образуется путем перераспределения земельных участков с кадастровыми номерами 41:01:0010116:372 и 41:01:0010116:571 (:571/п1)

						257/18-ПМТ	Лист
							11
Изм.	Кол.уч	Лист	№док	Подп.	Дата		

Площадь земельного участка		11207 кв.м
Обозначение характерных точек границ	Координаты	
	X	Y
1	2	3
1	565621,43	1408587,06
2	565612,97	1408645,97
3	565620,66	1408647,11
4	565612,33	1408700,48
5	565556,42	1408692,51
6	565556,89	1408689,55
7	565532,63	1408686,31
8	565529,16	1408706,72
9	565553,75	1408709,31
10	565549,38	1408736,82
11	565545,64	1408760,31
12	565511,24	1408754,73
13	565511,20	1408754,96
14	565498,79	1408753,33
15	565512,72	1408666,13
16	565531,17	1408668,76
17	565535,37	1408669,02
18	565541,49	1408669,91
19	565558,40	1408672,35
20	565570,85	1408584,96
21	565569,65	1408584,77
22	565579,30	1408513,87
23	565596,99	1408534,89
24	565581,73	1408545,82
25	565596,37	1408570,38
26	565609,64	1408561,88
1	565621,43	1408587,06

Условный номер земельного участка	:ЗУ13
Вид разрешенного использования	Земельные участки объектов для хранения и обслуживания транспорта
Территориальная зона:	п2 – зона размещения предприятий III-V класса вредности и не имеющих классов вредности
Функциональная зона	Зона производственного использования

						257/18-ПМТ	Лист
Изм.	Кол.уч	Лист	№док	Подп.	Дата		12

Способ образования земельного участка		Земельный участок образуется путем перераспределения земельного участка с кадастровым номером 41:01:0010116:571 (:571/п2)	
Площадь земельного участка		133 кв.м	
Обозначение характерных точек границ	Координаты		
	X	Y	
1	2	3	
1	565511,20	1408754,96	
2	565509,48	1408765,32	
3	565497,08	1408764,01	
4	565498,79	1408753,33	
1	565511,20	1408754,96	

Условный номер земельного участка		:ЗУ14	
Вид разрешенного использования		Земельные участки многоквартирных жилых домов	
Территориальная зона:		Ж5 – зона застройки многоэтажными жилыми домами	
Функциональная зона		Жилая зона	
Способ образования земельного участка		Земельный участок образуется из земель, государственная собственность на которые не разграничена	
Площадь земельного участка		5231 кв.м	
Обозначение характерных точек границ	Координаты		
	X	Y	
1	2	3	
1	565449,98	1408533,58	
2	565445,98	1408540,88	
3	565431,71	1408556,50	
4	565389,57	1408551,36	
5	565393,25	1408527,51	
6	565401,32	1408475,39	
7	565403,62	1408475,78	
8	565406,20	1408462,04	
9	565407,09	1408457,35	
10	565422,87	1408459,43	
11	565433,31	1408461,35	
12	565461,66	1408465,83	
1	565449,98	1408533,58	

						257/18-ПМТ	Лист
							13
Изм.	Кол.уч	Лист	№док	Подп.	Дата		

Условный номер земельного участка	:ЗУ15	
Вид разрешенного использования	Земельные участки объектов инженерной инфраструктуры (электростанции, подстанции, распределительные пункты, трансформаторы, центральные тепловые узлы, водопроводные и канализационные насосные станции, водозаборы, артезианские скважины, водонапорные сооружения, колодцы, локальные сооружения инженерного обеспечения, антенно-мачтовые сооружения, сооружения связи, телевидения, инженерные коммуникации и подобные объекты)	
Территориальная зона:	Ж5 – зона застройки многоэтажными жилыми домами	
Функциональная зона	Жилая зона	
Способ образования земельного участка	Земельный участок образуется из земель, государственная собственность на которые не разграничена	
Площадь земельного участка	109 кв.м	
Обозначение характерных точек границ	Координаты	
	X	Y
1	2	3
1	565406,20	1408462,04
2	565403,62	1408475,78
3	565401,32	1408475,39
4	565396,06	1408474,51
5	565398,45	1408460,65
1	565406,20	1408462,04

Условный номер земельного участка	:ЗУ16	
Вид разрешенного использования	Земельные участки многоквартирных жилых домов	
Территориальная зона:	Ж5 – зона застройки многоэтажными жилыми домами	
Функциональная зона	Жилая зона	

						Лист
						14
Изм.	Кол.уч	Лист	№док	Подп.	Дата	257/18-ПМТ

Способ образования земельного участка		Земельный участок образуется из земель, государственная собственность на которые не разграничена	
Площадь земельного участка		1005 кв.м	
Обозначение характерных точек границ	Координаты		
	X	Y	
1	2	3	
1	565371,91	1408562,67	
2	565366,50	1408589,70	
3	565335,54	1408585,24	
4	565335,86	1408581,77	
5	565332,40	1408576,47	
6	565334,53	1408556,16	
1	565371,91	1408562,67	

Условный номер земельного участка	:3У17
Вид разрешенного использования	Земельные участки объектов инженерной инфраструктуры (электростанции, подстанции, распределительные пункты, трансформаторы, центральные тепловые узлы, водопроводные и канализационные насосные станции, водозаборы, артезианские скважины, водонапорные сооружения, колодцы, локальные сооружения инженерного обеспечения, антенно-мачтовые сооружения, сооружения связи, телевидения, инженерные коммуникации и подобные объекты)
Территориальная зона:	Ж5 – зона застройки многоэтажными жилыми домами
Функциональная зона	Жилая зона
Способ образования земельного участка	Земельный участок образуется из земель, государственная собственность на которые не разграничена
Площадь земельного участка	100 кв.м
Обозначение	Координаты

характерных точек границ	X	Y
1	2	3
1	565426,06	1408633,72
2	565423,82	1408646,28
3	565416,14	1408644,91
4	565418,31	1408632,33
1	565426,06	1408633,72

Условный номер земельного участка	:ЗУ18	
Устанавливаемый вид разрешенного использования	земельные участки объектов дошкольного и общего образования	
Территориальная зона:	Ж5 – зона застройки многоэтажными жилыми домами	
Функциональная зона	Жилая зона	
Способ образования земельного участка	Земельный участок образуется путем перераспределения земельного участка с кадастровым номером 41:01:0010116:616 и земель, государственная собственность на которые не разграничена (:Т/пЗ)	
Площадь земельного участка	12450 кв.м	
Обозначение характерных точек границ	Координаты	
	X	Y
1	2	3
1	565427,64	1408660,36
2	565421,55	1408708,85
3	565419,89	1408708,61
4	565423,70	1408719,12
5	565416,27	1408748,28
6	565410,14	1408772,48
7	565409,38	1408773,80
8	565407,90	1408775,95
9	565405,82	1408777,95
10	565392,15	1408778,05
11	565388,85	1408778,09
12	565375,59	1408778,26
13	565375,61	1408779,26
14	565362,91	1408779,40
15	565362,90	1408778,40
16	565349,85	1408778,66

						257/18-ПМТ	Лист
							16
Изм.	Кол.уч	Лист	№док	Подп.	Дата		

Способ образования земельного участка		Земельный участок образуется из земель, государственная собственность на которые не разграничена	
Площадь земельного участка		4750 кв.м	
Обозначение характерных точек границ	Координаты		
	X	Y	
1	2	3	
1	565755,28	1408427,22	
2	565745,51	1408506,09	
3	565684,08	1408497,98	
4	565639,25	1408494,25	
5	565634,91	1408491,60	
6	565632,96	1408487,64	
7	565677,52	1408466,14	
1	565755,28	1408427,22	

Условный номер земельного участка	:ЗУ2	
Вид разрешенного использования	Земельные участки объектов автомобильной инфраструктуры (дороги, мосты, остановки)	
Территориальная зона:	Ж5 – зона застройки многоэтажными жилыми домами	
Функциональная зона	Автодорог местного значения; Жилая зона	
Способ образования земельного участка	Земельный участок образуется из земель, государственная собственность на которые не разграничена	
Площадь земельного участка	11573 кв.м	
Обозначение характерных точек границ	Координаты	
	X	Y
1	2	3
1	565761,99	1408399,51
2	565758,33	1408423,75
3	565755,28	1408427,22
4	565677,52	1408466,14
5	565632,96	1408487,64
6	565615,49	1408498,51
7	565603,49	1408500,75
8	565598,21	1408501,99

						257/18-ПМТ	Лист
							18
Изм.	Кол.уч	Лист	№док	Подп.	Дата		

9	565583,85	1408504,46
10	565580,27	1408506,79
11	565530,18	1408513,39
12	565510,05	1408659,02
13	565489,74	1408800,25
14	565477,91	1408869,28
15	565470,77	1408867,91
16	565471,06	1408860,79
17	565464,10	1408857,83
18	565466,46	1408845,73
19	565468,32	1408845,99
20	565475,21	1408846,83
21	565477,99	1408821,39
22	565471,39	1408820,52
23	565499,81	1408623,62
24	565503,08	1408624,06
25	565504,51	1408612,93
26	565505,15	1408607,64
27	565508,90	1408583,56
28	565505,37	1408583,00
29	565505,58	1408581,52
30	565452,37	1408574,49
31	565400,52	1408567,17
32	565371,91	1408562,67
33	565334,53	1408556,16
34	565327,78	1408554,52
35	565307,84	1408551,16
36	565308,96	1408543,58
37	565341,09	1408547,73
38	565353,58	1408546,95
39	565372,12	1408549,24
40	565389,57	1408551,36
41	565431,71	1408556,50
42	565464,34	1408560,47
43	565498,26	1408565,24
44	565507,61	1408566,59
45	565516,64	1408500,37
46	565526,25	1408499,25
47	565579,45	1408491,81
48	565596,15	1408487,06
49	565610,36	1408489,30
50	565615,24	1408479,83
51	565659,94	1408458,21
52	565671,09	1408453,82
53	565670,86	1408452,91
54	565748,90	1408413,65
55	565757,60	1408404,47

						257/18-ПМТ	Лист
							19
Изм.	Кол.уч	Лист	№док	Подп.	Дата		

1	565761,99	1408399,51
---	-----------	------------

Условный номер земельного участка		:3У7
Вид разрешенного использования		Земельные участки элементов благоустройства территорий и ландшафтного дизайна (подпорные стенки, лестницы, малые архитектурные формы, объект декоративно-монументального искусства)
Территориальная зона:		Ж5 – зона застройки многоэтажными жилыми домами
Функциональная зона		Зона зеленых насаждений общего пользования
Способ образования земельного участка		Земельный участок образуется из земель, государственная собственность на которые не разграничена
Площадь земельного участка		3617 кв.м
Обозначение характерных точек границ	Координаты	
	X	Y
1	2	3
1	565499,81	1408623,61
2	565471,39	1408820,52
3	565468,32	1408845,99
4	565454,17	1408844,03
5	565461,32	1408792,36
6	565462,68	1408782,44
7	565471,87	1408716,04
8	565467,79	1408715,46
9	565480,98	1408621,06
1	565499,81	1408623,61

Условный номер земельного участка		:3У8
Вид разрешенного использования		Земельные участки детских площадок
Территориальная зона:		Ж5 – зона застройки многоэтажными жилыми домами
Функциональная зона		Жилая зона

Способ образования земельного участка		Земельный участок образуется из земель, государственная собственность на которые не разграничена	
Площадь земельного участка		781 кв.м	
Обозначение характерных точек границ	Координаты		
	X	Y	
1	2	3	
1	565434,04	1408419,80	
2	565426,53	1408428,91	
3	565394,67	1408423,54	
4	565394,83	1408415,59	
5	565416,16	1408394,46	
1	565434,04	1408419,80	

Условный номер земельного участка		:ЗУ11	
Вид разрешенного использования		Земельные участки объектов автомобильной инфраструктуры (дороги, мосты, остановки)	
Территориальная зона:		Ж5 – зона застройки многоэтажными жилыми домами	
Функциональная зона		Автодорог местного значения; Жилая зона	
Способ образования земельного участка		Земельный участок образуется путем объединения земельных участков с условными номерами :ЗУ2, :423:ЗУ10 и (после постановления их на государственный кадастровый учет)	
Площадь земельного участка		12332 кв.м	
Обозначение характерных точек границ	Координаты		
	X	Y	
1	2	3	
1	565761,99	1408399,51	
2	565758,33	1408423,75	
3	565755,28	1408427,22	
4	565677,52	1408466,14	
5	565632,96	1408487,64	
6	565615,49	1408498,51	

7	565603,49	1408500,75
8	565598,21	1408501,99
9	565583,85	1408504,46
10	565580,27	1408506,79
11	565530,18	1408513,39
12	565510,05	1408659,02
13	565489,74	1408800,25
14	565477,91	1408869,28
15	565470,77	1408867,91
16	565471,06	1408860,79
17	565464,10	1408857,83
18	565466,46	1408845,73
19	565468,32	1408845,99
20	565475,21	1408846,83
21	565477,99	1408821,39
22	565471,39	1408820,52
23	565499,81	1408623,62
24	565503,08	1408624,06
25	565504,51	1408612,93
26	565505,15	1408607,64
27	565508,90	1408583,56
28	565505,37	1408583,00
29	565505,58	1408581,52
30	565452,37	1408574,49
31	565400,52	1408567,17
32	565371,91	1408562,67
33	565334,53	1408556,16
34	565327,78	1408554,52
35	565307,84	1408551,16
36	565308,96	1408543,58
37	565302,85	1408542,79
38	565310,79	1408511,66
39	565319,20	1408485,50
40	565327,25	1408471,93
41	565331,00	1408473,11
42	565324,07	1408489,19
43	565311,96	1408531,18
44	565353,58	1408546,95
45	565372,12	1408549,24
46	565464,34	1408560,47
47	565498,26	1408565,24
48	565507,61	1408566,59
49	565516,64	1408500,37
50	565526,25	1408499,25
51	565579,45	1408491,81
52	565596,15	1408487,06
53	565610,36	1408489,30

						257/18-ПМТ	Лист
							22
Изм.	Кол.уч	Лист	№док	Подп.	Дата		

54	565615,24	1408479,83
55	565659,94	1408458,21
56	565671,09	1408453,82
57	565670,86	1408452,92
58	565748,90	1408413,65
59	565757,60	1408404,47
1	565761,99	1408399,51

В данном проекте межевания предусмотрены красные линии.

- В соответствии со Схемой транспортной инфраструктуры Генерального плана Петропавловск-Камчатского Городского округа, рассматриваемая территория располагается в границах красных линий магистральной дороги районного значения – ул. Абеля.

- Согласно письму от Управление архитектуры, градостроительства и земельных отношений администрации Петропавловск-Камчатского городского округа № 010801/5363/18 от 13.08.2018 (Приложение 2.3).

Координаты красных линий, предусмотренные в данном проекте межевания приведены в таблице 5.

Таблица 5

Координаты красных линий в границах территории части квартала № 3, № 4 планировочного подрайона 3.2.7. Жилой район «Вулканный» - Северного городского планировочного района в Петропавловск-Камчатском городском округе

X (м)	Y (м)
565758,33	1408423,75
565755,28	1408427,22
565632,96	1408487,64
565615,49	1408498,51
565580,27	1408506,79
565530,18	1408513,39
565510,05	1408659,02
565489,74	1408800,25
565761,99	1408399,51
565748,90	1408413,65
565670,67	1408453,01
565615,24	1408479,83
565606,26	1408484,18
565596,15	1408487,06
565579,45	1408491,81
565516,64	1408500,37
565507,61	1408566,59
565353,58	1408546,95
565311,96	1408531,18
565308,84	1408547,93
565350,48	1408558,94

						257/18-ПМТ	Лист
							23
Изм.	Кол.уч	Лист	№док	Подп.	Дата		

565505,56	1408581,51
565471,39	1408820,52
565468,32	1408845,99
565464,11	1408865,29
565461,48	1408865,75
565405,15	1408875,83
565383,15	1408882,44
565324,71	1408899,05
565296,88	1408908,36
565275,82	1408921,08
565254,91	1408921,36
565241,12	1408922,17
565254,96	1408883,23
565260,19	1408862,38
565311,96	1408531,18
565324,07	1408489,19
565331,00	1408473,11
565336,32	1408462,65
565343,42	1408450,44
565353,47	1408435,73
565359,91	1408427,26
565365,21	1408420,77
565375,61	1408409,07
565509,07	1408272,18
565511,28	1408271,57
565513,03	1408272,42
565524,71	1408284,19
565542,20	1408299,41
565560,88	1408312,92
565579,25	1408324,28
565598,65	1408334,11
565616,92	1408341,67
565644,13	1408350,20
565672,59	1408355,90
565703,37	1408358,59
565721,82	1408358,53
565738,96	1408357,35
565756,12	1408355,07
565262,62	1408849,59
565273,36	1408854,49
565278,25	1408857,76
565285,23	1408865,37
565289,80	1408872,49
565295,59	1408885,03
565303,06	1408897,83
565307,45	1408902,10
565310,86	1408903,68

						257/18-ПМТ	Лист
Изм.	Кол.уч	Лист	№док	Подп.	Дата		24

565294,09	1408910,05
565291,16	1408907,20
565282,27	1408891,97
565276,61	1408879,71
565273,31	1408874,56
565268,42	1408869,23
565266,04	1408867,64

1.6 Заключение

В проекте межевания территории части квартала № 3, № 4 планировочного подрайона 3.2.7. Жилой район «Вулканный» - Северного городского планировочного района в Петропавловск-Камчатском городском округе, сформировано восемнадцать вновь образуемых земельных участков с условными номерами :ЗУ1, :ЗУ2, :ЗУ3, :ЗУ4, ЗУ5, :ЗУ6, :ЗУ7, :ЗУ8, :423:ЗУ9, :423:ЗУ10, :ЗУ11, :ЗУ12, :ЗУ13, :ЗУ14, :ЗУ15, :ЗУ16, :ЗУ17, :ЗУ18 (приложение 2.1).

Перечень, координаты, сведения о площади и виде разрешенного использования вновь образуемых земельных участков и возможные способы их образования приведены в таблицах 3, 4.

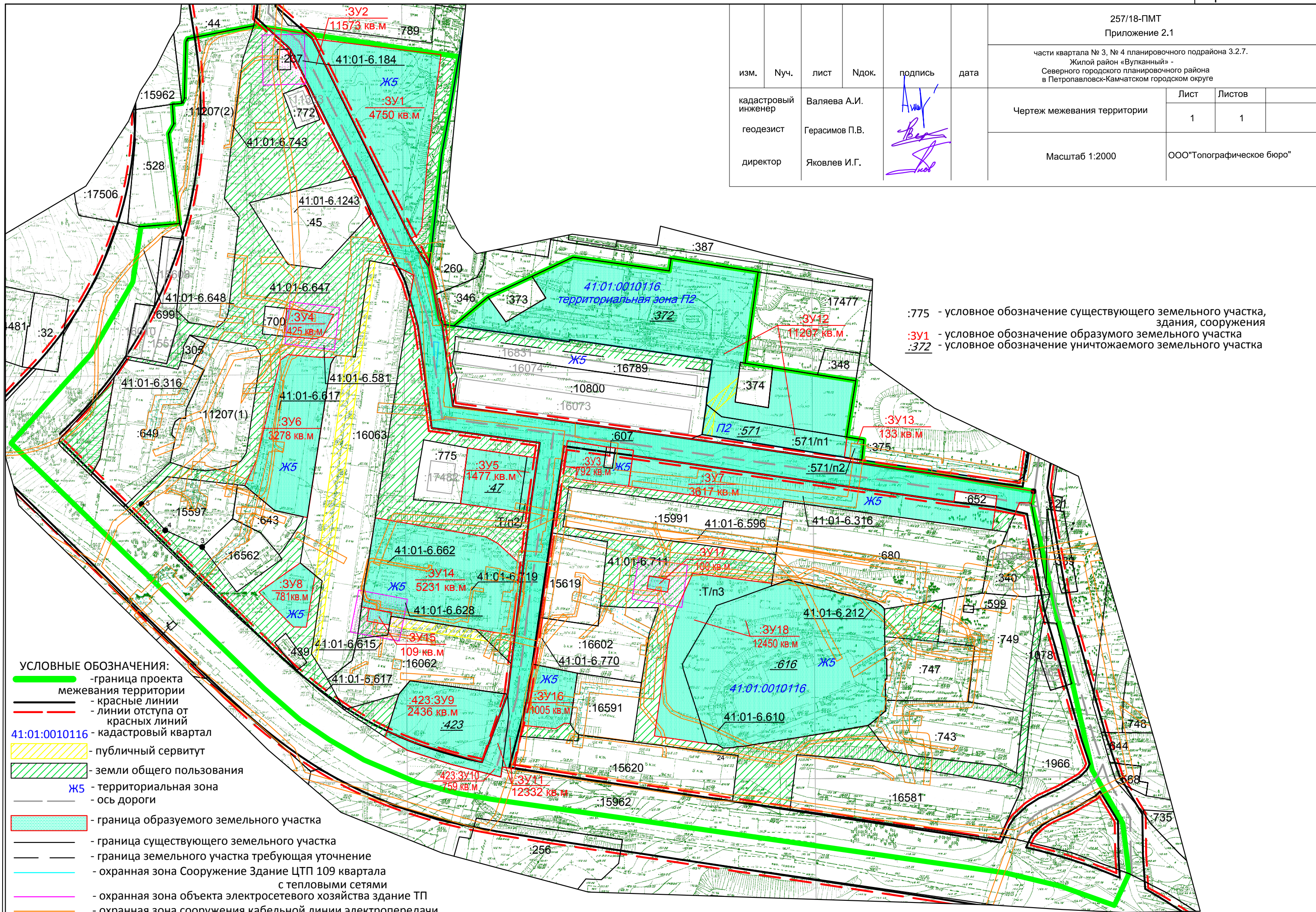
В границах данного проекта межевания предусмотрены красные линии, координаты которых приведены в таблице 5.

						257/18-ПМТ	Лист
Изм.	Кол.уч	Лист	№ док	Подп.	Дата		25

ГРАФИЧЕСКИЕ ПРИЛОЖЕНИЯ

						257/18-ПМТ	Лист
Изм.	Кол.уч	Лист	№ док	Подп.	Дата		26

						257/18-ПМТ Приложение 2.1		
						части квартала № 3, № 4 планировочного подрайона 3.2.7. Жилой район «Вулканный» - Северного городского планировочного района в Петропавловск-Камчатском городском округе		
изм.	Нуч.	лист	Ндок.	подпись	дата	Чертеж межевания территории	Лист	Листов
кадастровый инженер	Валяева А.И.			<i>А.И. Валяева</i>			1	1
геодезист	Герасимов П.В.			<i>П.В. Герасимов</i>				
директор	Яковлев И.Г.			<i>И.Г. Яковлев</i>		Масштаб 1:2000	ООО"Топографическое бюро"	



:775 - условное обозначение существующего земельного участка, здания, сооружения
 :3У1 - условное обозначение образуемого земельного участка
 :372 - условное обозначение уничтожаемого земельного участка

- УСЛОВНЫЕ ОБОЗНАЧЕНИЯ:**
- - граница проекта межевания территории
 - - красные линии
 - - - - линии отступа от красных линий
 - 41:01:0010116 - кадастровый квартал
 - публичный сервитут
 - земли общего пользования
 - Ж5 - территориальная зона
 - - ось дороги
 - граница образуемого земельного участка
 - граница существующего земельного участка
 - граница земельного участка требующая уточнение
 - охранный зона Сооружение Здание ЦТП 109 квартала с тепловыми сетями
 - охранный зона объекта электросетевого хозяйства здание ТП
 - охранный зона сооружения кабельной линии электропередачи