



АДМИНИСТРАЦИЯ  
ПЕТРОПАВЛОВСК-КАМЧАТСКОГО ГОРОДСКОГО ОКРУГА

## ПОСТАНОВЛЕНИЕ

---

26.06.2019 г.

№ 1320

Об утверждении проекта  
межевания территории квартала  
№ 6 планировочного подрайона  
3.3.2. Северный коммунально-  
промышленный узел «Авачинский»  
Северного городского  
планировочного района  
в Петропавловск-Камчатском  
городском округе

В соответствии со статьей 46 Градостроительного кодекса Российской Федерации, на основании протокола публичных слушаний по рассмотрению проекта межевания территории от 29.04.2019, заключения о результатах публичных слушаний от 29.04.2019,

**ПОСТАНОВЛЯЮ:**

1. Утвердить проект межевания территории квартала № 6 планировочного подрайона 3.3.2. Северный коммунально-промышленный узел «Авачинский» Северного городского планировочного района в Петропавловск-Камчатском городском округе согласно приложению.

2. Управлению делами администрации Петропавловск-Камчатского городского округа в течение семи дней со дня принятия настоящего постановления опубликовать его в газете «Град Петра и Павла» и разместить на официальном сайте администрации Петропавловск-Камчатского городского округа в информационно-телекоммуникационной сети «Интернет».

3. Настоящее постановление вступает в силу после дня его официального опубликования.

4. Контроль за исполнением настоящего постановления возложить на руководителя Управления архитектуры, градостроительства и земельных отношений администрации Петропавловск-Камчатского городского округа

Глава  
Петропавловск-Камчатского  
городского округа В.Ю. Иваненко

Приложение  
к постановлению администрации  
Петропавловск-Камчатского  
городского округа

от 26.06.2019 № 1320

## **ПРОЕКТ МЕЖЕВАНИЯ ТЕРРИТОРИИ**

квартала № 6 планировочного подрайона 3.3.2. Северный коммунально-промышленный узел «Авачинский» Северного городского планировочного района в Петропавловск-Камчатском городском округе

ИНДИВИДУАЛЬНЫЙ ПРЕДПРИНИМАТЕЛЬ

Экз. № 1

**БЕЛОУСОВ ГЕОРГИЙ ГЕННАДЬЕВИЧ**

# **проект межевания территории**

**квартала № 6 планировочного подрайона 3.3.2. Северный коммунально-  
промышленный узел «Авачинский» Северного городского  
планировочного района в Петропавловск-Камчатском городском округе**

*Шифр: ПМТ - 609/18*

**г. Петропавловск-Камчатский**

**2019 год**

## Состав проекта межевания

№	Раздел	Стр.
	Состав проекта межевания территории	1
1.	<b>Пояснительная записка</b>	2
1.1.	Основание для подготовки проекта межевания территории	2
1.2.	Сведения об использованных материалах	3-4
1.3.	Современное состояние территории проектирования	5-8
1.4.	Перечень и сведения о площади образуемых земельных участков, способах их образования, видах их разрешенного использования.	9-20
2.	<b>Графические приложения</b>	
	Чертеж межевания территории	
	Схема территориальных зон	

					ПМТ- 609/18					
Изм.	Лист	№ докум.	Подпись	Дата						
Кад.инженер	Г.Г.Белоусов									
			</							



# 1. ПОЯСНИТЕЛЬНАЯ ЗАПИСКА

## 1.1. Основание для подготовки проекта межевания территории

Основанием для подготовки проекта межевания территории является Постановление администрации Петропавловск-Камчатского городского округа № 609 от 05.04.2018 «О принятии решения о подготовке проекта межевания территории квартала № 6 планировочного подрайона 3.3.2. Северный коммунально-промышленный узел «Авачинский» Северного городского планировочного района в Петропавловск-Камчатском городском округе»;

Проект межевания территории – это документация по планировке территории. Готовится применительно к застроенным и подлежащим застройке территориям, расположенным в границах элементов планировочной структуры.

В соответствии с частью 2 статьи 43 Градостроительного кодекса Российской Федерации, подготовка проекта межевания территории осуществляется для:

1) определения местоположения границ, образуемых и изменяемых земельных участков;

2) установления, изменения, отмены красных линий для застроенных территорий, в границах которых не планируется размещение новых объектов капитального строительства, а также для установления, изменения, отмены красных линий в связи с образованием и (или) изменением земельного участка, расположенного в границах территории, применительно к которой не предусматривается осуществление деятельности по комплексному и устойчивому развитию территории, при условии, что такие установление, изменение, отмена влекут за собой исключительно изменение границ территории общего пользования.

					ПМТ- 609/18	Лист
						2
Изм.	Лист	№ докум.	Подпись	Дата		

## 1.2. Сведения об использованных материалах

При разработке проекта межевания территории использовалась следующая нормативно – правовая документация:

1. Градостроительный Кодекс Российской Федерации;
2. Земельный Кодекс Российской Федерации;
3. Федеральный закон от 06.10.2003 г. № 131-ФЗ "Об общих принципах организации местного самоуправления в Российской Федерации";
4. Приказ Минэкономразвития от 01.03.2016 г. № 90 "Об утверждении требований к точности и методам определения координат характерных точек границ земельного участка, требований к точности и методам определения координат характерных точек контура здания, сооружения или объекта незавершенного строительства на земельном участке, а также требований к определению площади здания, сооружения и помещения";
5. Решение Городской Думы Петропавловск-Камчатского городского округа от 23.12.2009 г. № 697-р "О корректировке генерального плана Петропавловск-Камчатского городского округа и утверждении его в новой редакции";
6. Решение Городской Думы Петропавловск-Камчатского городского округа от 12.10.2010 г. № 294-нд "О правилах землепользования и застройки Петропавловск-Камчатского городского округа";
7. Постановление Администрации Петропавловск-Камчатского городского округа от 06.04.2016 г. № 452 "Об элементах планировочной структуры в границах отдельных подрайонов Петропавловск-Камчатского городского округа";
8. Муниципальная долгосрочная целевая программа "Развитие застроенных и освоение новых территорий Петропавловск-Камчатского городского округа в целях строительства в 2013-2020 годах";
9. Кадастровый план территории от 21.10.2017 № 41/исх/17--113753;

					ПМТ- 609/18	Лист
Изм.	Лист	№ докум.	Подпись	Дата		3

10. Топографический план масштаба 1:500 (номенклатуры: Г-5-в-13, Г-5-в-14, Г-5-г-15, Г-6-а-1, Г-6-а-2, Г-6-б-3).

Положение точек границ образуемых земельных участков описано плоскими прямоугольными координатами, вычисленными в системе координат МСК-41, которая установлена для ведения Единого государственного реестра недвижимости в Камчатском крае.

					ПМТ- 609/18	Лист
						4
Изм.	Лист	№ докум.	Подпись	Дата		



### 1.3. Современное состояние территории проектирования

Территория, в отношении которой подготовлен данный проект межевания территории, расположена в квартале № 6 планировочного подрайона 3.3.2. Северный коммунально-промышленный узел «Авачинский» Северного городского планировочного района в Петропавловск-Камчатском городском округе, в границах кадастрового квартала 41:01:0010112. Площадь территории в границах проекта межевания –165579 кв.м. Координаты территории, в отношении которой подготовлен проект межевания приведены в таблице 1.

Таблица 1

**Сведения о границах территории проектирования, содержащие перечень координат характерных точек этих границ в системе координат, используемой для ведения Единого государственного реестра недвижимости**

№ точки	X	Y
1	566114.71	1407574.90
2	566141.69	1407681.26
3	566168.68	1407787.62
4	566183.38	1407825.96
5	566208.02	1407858.31
6	566241.08	1407895.66
7	566266.56	1407924.44
8	566162.87	1408050.29
9	566097.76	1408129.31
10	566055.35	1408115.77
11	565807.24	1408040.62
12	565809.24	1408033.87
13	565811.45	1408027.87
14	565814.40	1408018.89

15	565814.40	1408018.89
16	565818.33	1408009.10
17	565821.73	1407998.83
18	565820.04	1407995.88
19	565823.79	1407986.06
20	565822.60	1407985.33
21	565830.02	1407973.11
22	565837.44	1407960.89
23	565838.82	1407961.42
24	565842.47	1407951.96
25	565847.87	1407938.92
26	565854.53	1407922.50
27	565850.17	1407903.74
28	565866.65	1407871.89
29	565858.99	1407867.81
30	565870.26	1407846.65
31	565868.59	1407845.39
32	565867.64	1407840.68
33	565866.51	1407835.05
34	565860.61	1407831.49
35	565874.73	1407811.55
36	565880.26	1407803.75
37	565891.26	1407799.10
38	565896.37	1407788.01
39	565896.01	1407781.82
40	565898.56	1407776.19
41	565900.47	1407763.55

					ПМТ- 609/18	Лист
Изм.	Лист	№ докум.	Подпись	Дата		6

42	565891.40	1407750.40
43	565891.31	1407744.59
44	565884.79	1407744.59
45	565882.41	1407569.27
46	566091.46	1407556.74
47	566101.63	1407556.06
48	566109.87	1407564.07
1	566114.71	1407574.90

В границах разрабатываемого проекта межевания территории объекты культурного наследия, границы лесничеств, лесопарков, участков лесничеств, лесных кварталов, лесотаксационных выделов или частей лесотаксационных выделов, отсутствуют.

Информация, содержащаяся в Едином государственном реестре недвижимости, о земельных участках, находящихся в границах указанной территории, представлена в таблице 2.

Таблица 2

### Экспликация сохраняемых земельных участков

№ п/п	№ земельного участка	Целевое назначение земельного участка	Площадь, кв.м
41:01:001012:			
1	:147	Земельные участки для строительства объекта: "Площадка для отстоя пассажирского транспорта"	41658.40
2	:2358	Земельные участки объектов хранения и обслуживания транспорта	2586.28
3	:2551	Для эксплуатации зданий и сооружений производственной базы	26386.68
4	:137	Земельные участки, предназначенные для размещения производственных и административных зданий, строений, сооружений промышленности,	13839.11

					ПМТ- 609/18	Лист
Изм.	Лист	№ докум.	Подпись	Дата		7

		коммунального хозяйства, материально- технического, продовольственного снабжения, сбыта и заготовок	
5	:1114	Земельные участки объектов торгового назначения	4355.23
6	:14	Для размещения объектов торговли, общественного питания и бытового обслуживания	1958.03
7	:7	Для эксплуатации здания склада	1559.54
8	:5	Для эксплуатации проезда	144.59
9	:199	Земельные участки, предназначенные для размещения гаражей и автостоянок	589.32
10	:8	Для эксплуатации административного здания	1190.72
11	:126	Для эксплуатации автодороги по ул Арсеньева	9960.61

41:01:001000:			
12	:1002	Земельные участки объектов автомобильной инфраструктуры (дороги, улицы, проспекты, шоссе, проезды, переулки, мосты, остановки)	182823.52



#### 1.4. Перечень и сведения о площади образуемых земельных участков, способах их образования, видах их разрешенного использования.

Категория земель всех формируемых земельных участков – земли населенных пунктов.

В соответствии с Решением Городской Думы Петропавловск-Камчатского городского округа от 12.10.2010 № 294-нд «О Правилах землепользования и застройки Петропавловск-Камчатского городского округа» проектируемые земельные участки расположены в территориальных зонах:

- ЦЗ (зона общественно-делового центра федерального, регионального и местного значения);
- К2 (зона размещения коммунальных предприятий, предприятий по обслуживанию транспорта).

Предельные (минимальные и/или максимальные) размеры земельных участков и предельные параметры разрешенного строительства территориальных зон ЦЗ, К2 указаны в таблице 3:

Таблица 3

Зона	Предельные размеры земельных участков				Предельное количество этажей		Мин. отступы от границ земельного участка, м	Мин. / макс. процент застройки в границах земельного участка
	площадь, кв.м. /для одного объекта жилого назначения/		площадь, кв.м. /для объектов иного назначения/		мин.	макс.		
	мин.	макс.	мин.	макс.				
цЗ	500	25000	200	100000	1	9 ****	5 ***	30/70
к2	-	-	Не устанавливаются		1	5	5	30/90

На земельном участке с условным номером :ЗУ10 расположен многоквартирный жилой дом, введенный в эксплуатацию до утверждения «Правил землепользования и застройки Петропавловск-Камчатского городского округа». Согласно пункту 3 статьи 14 «Правил землепользования и застройки



Петропавловск-Камчатского городского округа» (далее – ПЗЗ), для данного участка устанавливается вид разрешенного использования, предельные (минимальные и/или максимальные) размеры и предельные параметры, предусмотренные зоной Ж4 (зона смешанной жилой застройки).

Земельный участок с условным номером :ЗУ8 образуется в соответствии с нормами пункта 2 статьи 14 ПЗЗ где предельные (минимальные и/или максимальные) размеры земельных участков объектов, определяются с учетом существующей градостроительной ситуации.

В соответствии с пунктом 1 статьи 39.28 Земельного кодекса Российской Федерации перераспределение таких земель и (или) земельных участков в целях приведения границ земельных участков в соответствие с утвержденным проектом межевания территории для исключения вклинивания, вкрапливания, изломанности границ, чересполосицы при условии, что площадь земельных участков, находящихся в частной собственности, увеличивается в результате этого перераспределения не более чем до установленных предельных максимальных размеров земельных участков.

В проекте межевания территории в квартале № 6 планировочного подрайона 3.3.2. Северный коммунально-промышленный узел «Авачинский» Северного городского планировочного района в Петропавловск-Камчатском городском округе, сформировано десять вновь образуемых земельных участка с условными номерами :ЗУ1, :ЗУ2, :ЗУ3, :ЗУ4, :ЗУ5, :ЗУ6, :ЗУ7, :ЗУ8, :ЗУ9, :ЗУ10.

Доступ к земельным участкам с условными номерами :ЗУ1, :ЗУ2, :ЗУ3, :ЗУ4, :ЗУ5, :ЗУ6, :ЗУ7, :ЗУ8, :ЗУ9, осуществляется через земли общего пользования. Доступ к земельным участкам с условным номером :ЗУ10 осуществляется через земельный участок с кадастровым номером 41:01:0010112:147.

Границы образуемых земельных участков установлены с учетом сложившейся кадастровой ситуации на момент подготовки проекта межевания

					ПМТ- 609/18	Лист
Изм.	Лист	№ докум.	Подпись	Дата		10

территории, а также с учетом параметров, определенных Правилами землепользования и застройки Петропавловск-Камчатского городского округа.

Строительство капитальных объектов в границах данного проекта межевания территории не предусмотрено. Выполнение дополнительных инженерных изысканий, необходимых для подготовки данной документации по планировке территории, не потребовалось.

Координаты характерных точек границы образуемых земельных участков определены в системе, принятой для ведения государственного кадастрового учета, МСК-41 и приведены в таблице 5.

Перечень, сведения о площади и виде разрешенного использования образуемых земельных участков и возможные способы их образования приведены в таблице 4.

Таблица 4

**Перечень, сведения о площади и виде разрешенного использования образуемых земельных участков, в том числе возможные способы их образования**

Условный номер ЗУ	Вид разрешенного использования земельного участка	Способ образования земельных участков	Категория земель	Территориальная зона	Площадь, кв.м
1 (:1746)	Земельные участки объектов хранения транспорта, автозаправочных комплексов, пунктов мойки автомобилей (автомоек)	Образование земельного участка путем раздела земельного участка 41:01:00101112:1746 и сохранение его в измененных границах.	Земли населенных пунктов	ЦЗ	203
2 (:170)	Земельные участки объектов автомобильной инфраструктуры (дороги, мосты, остановки)	Образование земельного участка путем раздела земельного участка 41:01:00101112:170 и сохранение его в измененных границах	Земли населенных пунктов	ЦЗ	290
3	Земельные участки объектов торгового назначения	Образование земельного участка путем перераспределения земельного участка 41:01:00101112:1113 и земель, государственная собственность на которые не разграничена	Земли населенных пунктов	ЦЗ	28266
4 (:155)	Земельные участки	Образование земельного участка	Земли	ЦЗ	200



	парковок (парковочных мест).	путем раздела земельного участка 41:01:00101112:155 и сохранение его в измененных границах.	населенных пунктов		
5	Земельные участки объектов торгового назначения	Образование земельного участка путем перераспределения земельного участка 41:01:00101112:1112 и земель, государственная собственность на которые не разграничена	Земли населенных пунктов	ЦЗ	11144
6	Земельные участки объектов автомобильной инфраструктуры (дороги, мосты, остановки)	Образование земельного участка путем раздела земельного участка 41:01:00101112:1099 и сохранение его в измененных границах.	Земли населенных пунктов	ЦЗ	386
7	Земельные участки объектов торгового назначения	Образование земельного участка путем объединения земельных участков 41:01:00101112:1099, 41:01:00101112:230	Земли населенных пунктов	ЦЗ	886
8	Земельные участки объектов инженерной инфраструктуры	Образование земельного участка из земель, государственная собственность на которые не разграничена	Земли населенных пунктов	ЦЗ	38
9	Земельные участки, предназначенные для эксплуатации зданий и сооружений производственной базы	Образование земельного участка путем перераспределения земельного участка 41:01:00101112:2552, и земель, государственная собственность на которые не разграничена	Земли населенных пунктов	К2	10274
10	Земельные участки объектов многоквартирных жилых домов	Образование земельного участка из земель, государственная собственность на которые не разграничена	Земли населенных пунктов	К2	2350

Таблица 5

### Координаты характерных точек границ образуемых земельных участков

Земельный участок с условным номером ЗУ1(:1746)		
<b>Н43</b>	<b>566162.99</b>	<b>1407978.69</b>
<b>Н42</b>	<b>566171.75</b>	<b>1407985.13</b>
<b>Н45</b>	<b>566158.49</b>	<b>1408000.65</b>
<b>Н44</b>	<b>566151.35</b>	<b>1407994.55</b>
<b>Н43</b>	<b>566162.99</b>	<b>1407978.69</b>

Земельный участок с условным номером ЗУ2(:170)		
<b>Н48</b>	<b>566146.17</b>	<b>1408031.24</b>
<b>Н5</b>	<b>566149.65</b>	<b>1408033.80</b>
<b>Н4</b>	<b>566094.27</b>	<b>1408098.61</b>
<b>Н3</b>	<b>566091.08</b>	<b>1408098.11</b>
<b>Н2</b>	<b>566132.77</b>	<b>1408047.50</b>
<b>Н7</b>	<b>566134.70</b>	<b>1408048.94</b>
<b>Н6</b>	<b>566138.51</b>	<b>1408043.76</b>
<b>Н49</b>	<b>566136.79</b>	<b>1408042.63</b>
<b>Н48</b>	<b>566146.17</b>	<b>1408031.24</b>
Земельный участок с условным номером ЗУ3		
<b>Н1</b>	<b>566129.88</b>	<b>1408045.35</b>
<b>Н2</b>	<b>566132.77</b>	<b>1408047.50</b>
<b>Н3</b>	<b>566091.08</b>	<b>1408098.11</b>
<b>Н4</b>	<b>566077.35</b>	<b>1408095.94</b>
<b>Н5</b>	<b>566061.59</b>	<b>1408093.45</b>
<b>Н6</b>	<b>566062.86</b>	<b>1408087.72</b>
<b>Н7</b>	<b>566060.90</b>	<b>1408087.09</b>
<b>Н8</b>	<b>566069.64</b>	<b>1408080.36</b>
<b>Н9</b>	<b>566078.83</b>	<b>1408073.73</b>
<b>Н10</b>	<b>566081.84</b>	<b>1408071.55</b>
<b>Н11</b>	<b>566071.17</b>	<b>1408044.95</b>
<b>Н56</b>	<b>566034.11</b>	<b>1408060.80</b>
<b>Н57</b>	<b>566024.77</b>	<b>1408058.08</b>
<b>Н14</b>	<b>566019.35</b>	<b>1408051.29</b>
<b>Н13</b>	<b>566025.89</b>	<b>1408035.90</b>

H12	566032.43	1408020.52
H15	566039.10	1408023.13
H16	566055.21	1407983.85
H17	566058.42	1407986.25
H18	566084.76	1407951.27
H19	566085.80	1407932.12
H20	566074.54	1407923.81
H21	566059.00	1407909.01
H22	566043.63	1407899.46
H23	566048.26	1407899.99
H24	566055.95	1407903.91
H25	566081.93	1407868.45
H26	566101.64	1407828.61
H27	566089.17	1407913.84
H28	566105.90	1407792.47
H29	566130.09	1407807.27
H30	566152.37	1407832.53
H31	566170.08	1407816.57
H32	566173.78	1407825.42
H33	566186.30	1407848.19
H34	566186.81	1407849.72
H35	566203.74	1407881.31
H36	566211.73	1407896.61
H37	566212.78	1407897.70
H38	566218.46	1407903.58
H39	566201.54	1407925.70



<b>H40</b>	<b>566197.93</b>	<b>1407930.14</b>
<b>H41</b>	<b>566174.27</b>	<b>1407962.50</b>
<b>H42</b>	<b>566174.69</b>	<b>1407962.75</b>
<b>H43</b>	<b>566162.99</b>	<b>1407978.69</b>
<b>H44</b>	<b>566151.35</b>	<b>1407994.55</b>
<b>H45</b>	<b>566158.49</b>	<b>1408000.65</b>
<b>H46</b>	<b>566137.67</b>	<b>1408025.01</b>
<b>H47</b>	<b>566143.74</b>	<b>1408029.47</b>
<b>H48</b>	<b>566146.17</b>	<b>1408031.24</b>
<b>H49</b>	<b>566136.79</b>	<b>1408042.63</b>
<b>H50</b>	<b>566133.52</b>	<b>1408040.48</b>
<b>H1</b>	<b>566143.74</b>	<b>1408029.47</b>
<b>Земельный участок с условным номером ЗУ4(:155)</b>		
<b>H24</b>	<b>565927.77</b>	<b>1408048.92</b>
<b>H29</b>	<b>565951.61</b>	<b>1408055.44</b>
<b>H28</b>	<b>565944.78</b>	<b>1408062.88</b>
<b>H22</b>	<b>565924.62</b>	<b>1408056.78</b>
<b>H23</b>	<b>565924.99</b>	<b>1409055.86</b>
<b>H24</b>	<b>565927.77</b>	<b>1408048.92</b>
<b>Земельный участок с условным номером ЗУ5</b>		
<b>H1</b>	<b>565995.43</b>	<b>1407893.83</b>
<b>H2</b>	<b>566032.66</b>	<b>1407897.93</b>
<b>H3</b>	<b>566036.21</b>	<b>1407898.60</b>
<b>H4</b>	<b>566031.62</b>	<b>1407906.51</b>
<b>H5</b>	<b>566033.67</b>	<b>1407920.00</b>
<b>H6</b>	<b>566038.16</b>	<b>1407834.19</b>

<b>H7</b>	<b>566036.30</b>	<b>1407942.63</b>
<b>H8</b>	<b>566036.32</b>	<b>1407947.47</b>
<b>H9</b>	<b>566631.22</b>	<b>1407965.77</b>
<b>H10</b>	<b>566036.67</b>	<b>1407969.87</b>
<b>H11</b>	<b>566008.31</b>	<b>1408010.57</b>
<b>H12</b>	<b>566032.43</b>	<b>1408020.52</b>
<b>H13</b>	<b>566025.89</b>	<b>1408035.90</b>
<b>H14</b>	<b>566019.35</b>	<b>1408051.29</b>
<b>H15</b>	<b>565987.30</b>	<b>1408041.94</b>
<b>H16</b>	<b>565983.75</b>	<b>1408040.91</b>
<b>H17</b>	<b>565977.45</b>	<b>1408062.50</b>
<b>H18</b>	<b>565974.70</b>	<b>1408071.93</b>
<b>H19</b>	<b>565973.85</b>	<b>1408074.90</b>
<b>H20</b>	<b>565943.87</b>	<b>1408065.91</b>
<b>H28</b>	<b>565944.78</b>	<b>1408062.88</b>
<b>H29</b>	<b>565951.61</b>	<b>1408055.44</b>
<b>H24</b>	<b>565927.77</b>	<b>1408048.92</b>
<b>H25</b>	<b>565940.15</b>	<b>1408019.14</b>
<b>H26</b>	<b>565982.11</b>	<b>1407918.93</b>
<b>H27</b>	<b>565993.58</b>	<b>1407903.13</b>
<b>H1</b>	<b>565995.43</b>	<b>1407893.83</b>
<b>Земельный участок с условным номером ЗУ6</b>		
<b>H1</b>	<b>566024.30</b>	<b>1408090.02</b>
<b>H2</b>	<b>566030.67</b>	<b>1408091.93</b>
<b>H3</b>	<b>566069.29</b>	<b>1408104.55</b>
<b>H4</b>	<b>566077.35</b>	<b>1408095.94</b>

<b>Н5</b>	<b>566061.59</b>	<b>1408093.45</b>
<b>Н6</b>	<b>566062.86</b>	<b>1408047.72</b>
<b>Н7</b>	<b>566060.90</b>	<b>1408087.09</b>
<b>Н8</b>	<b>566059.94</b>	<b>1408087.84</b>
<b>Н9</b>	<b>566044.63</b>	<b>1408083.41</b>
<b>Н11</b>	<b>566024.46</b>	<b>1408089.33</b>
<b>Н1</b>	<b>566022.62</b>	<b>1408097.56</b>
<b>Н10</b>	<b>566042.62</b>	<b>1408093.54</b>
<b>Земельный участок с условным номером ЗУ7</b>		
<b>Н1</b>	<b>566024.30</b>	<b>1408090.02</b>
<b>Н2</b>	<b>566030.67</b>	<b>1408091.93</b>
<b>Н3</b>	<b>566069.29</b>	<b>1408104.55</b>
<b>Н4</b>	<b>566077.35</b>	<b>1408095.94</b>
<b>Н5</b>	<b>566061.59</b>	<b>1408093.45</b>
<b>Н6</b>	<b>566062.86</b>	<b>1408047.72</b>
<b>Н7</b>	<b>566060.90</b>	<b>1408087.09</b>
<b>Н8</b>	<b>566059.94</b>	<b>1408087.84</b>
<b>Н9</b>	<b>566044.63</b>	<b>1408083.41</b>
<b>Н10</b>	<b>566026.93</b>	<b>1408078.30</b>
<b>Н11</b>	<b>566024.46</b>	<b>1408089.33</b>
<b>Н1</b>	<b>566022.62</b>	<b>1408097.56</b>
<b>Земельный участок с условным номером ЗУ8</b>		
<b>Н50</b>	<b>566133.52</b>	<b>1408040.48</b>
<b>Н49</b>	<b>566136.79</b>	<b>1408042.63</b>
<b>Н6</b>	<b>566138.51</b>	<b>1408043.76</b>
<b>Н7</b>	<b>566134.79</b>	<b>1408048.94</b>



<b>Н2</b>	<b>566132.77</b>	<b>1408047.50</b>
<b>Н1</b>	<b>566129.88</b>	<b>1408045.35</b>
<b>Н50</b>	<b>566133.52</b>	<b>1408040.48</b>
<b>Земельный участок с условным номером ЗУ9</b>		
<b>Н1</b>	<b>565910.49</b>	<b>1407863.05</b>
<b>Н2</b>	<b>565853.82</b>	<b>1407978.59</b>
<b>Н25</b>	<b>565940.15</b>	<b>1408019.14</b>
<b>Н24</b>	<b>565927.77</b>	<b>1408048.92</b>
<b>Н23</b>	<b>565924.99</b>	<b>1409055.86</b>
<b>Н22</b>	<b>565924.62</b>	<b>1408056.78</b>
<b>Н21</b>	<b>565923.59</b>	<b>1408059.84</b>
<b>Н20</b>	<b>565820.88</b>	<b>1408029.05</b>
<b>Н19</b>	<b>565823.06</b>	<b>1408021.80</b>
<b>15</b>	<b>565814.76</b>	<b>1408018.92</b>
<b>16</b>	<b>565818.33</b>	<b>1408009.10</b>
<b>17</b>	<b>565821.73</b>	<b>1407998.83</b>
<b>18</b>	<b>565820.04</b>	<b>1407995.88</b>
<b>19</b>	<b>565823.79</b>	<b>1407986.06</b>
<b>20</b>	<b>565822.60</b>	<b>1407985.33</b>
<b>21</b>	<b>565830.02</b>	<b>1407973.11</b>
<b>22</b>	<b>565837.44</b>	<b>1407960.89</b>
<b>23</b>	<b>565838.82</b>	<b>1407961.42</b>
<b>24</b>	<b>565842.47</b>	<b>1407951.96</b>
<b>25</b>	<b>565847.87</b>	<b>1407938.92</b>
<b>26</b>	<b>565854.53</b>	<b>1407922.50</b>
<b>27</b>	<b>565850.17</b>	<b>1407903.74</b>
<b>28</b>	<b>565866.65</b>	<b>1407871.89</b>

29	565858.99	1407867.81
30	565870.26	1407846.65
31	565868.59	1407845.39
Н1	565910.49	1407863.05
Земельный участок с условным номером ЗУ10		
Н1	566078.39	1407653.52
Н2	566080.73	1407669.05
Н3	566073.79	1407705.83
Н4	566035.17	1407706.14
Н5	566031.04	1407682.00
Н6	566029.21	1407676.28
Н7	566028.92	1407660.16
Н8	566032.90	1407657.51
Н9	566038.50	1407657.02
Н1	566078.39	1407653.52

В данном проекте межевания территории установлены красные линии.

- В соответствии со Схемой транспортной инфраструктуры Генерального плана Петропавловск-Камчатского Городского округа, рассматриваемая территория располагается в границах красных линий улиц и дорог городского значения – проспект Победы, улиц и дорог районного значения – ул. Арсеньева и в границах красных линий улиц и дорог местного значения.

Координаты красных линий, устанавливаемые в данном проекте межевания территории приведены в таблице 6.

Таблица 6

**Координаты красных линий в границах территории проекта квартала № 6 планировочного подрайона 3.3.2. Северный коммунально-**

**промышленный узел «Авачинский» Северного городского планировочного  
района в Петропавловск-Камчатском городском округе**

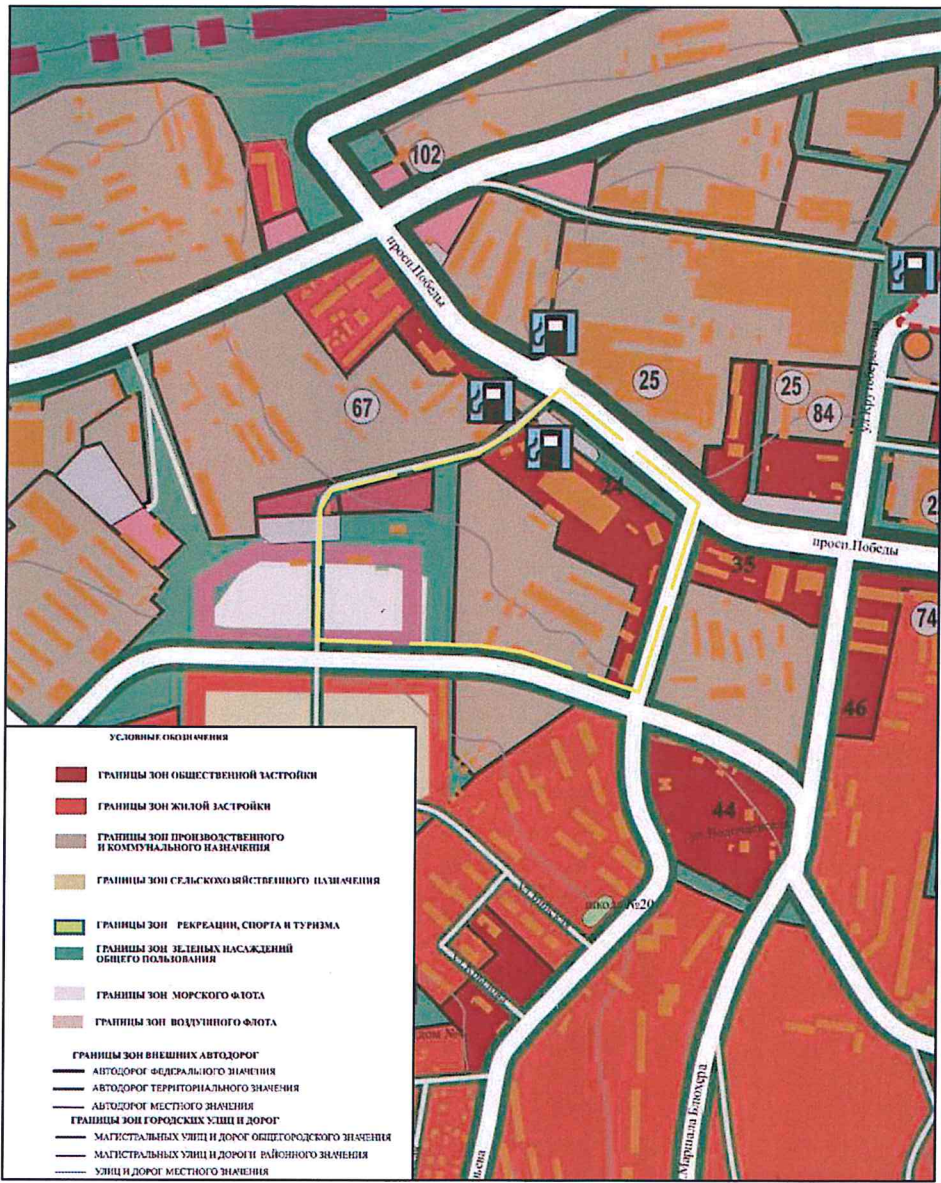
<b>X</b>	<b>Y</b>
<b>565864.92</b>	<b>1407573.24</b>
<b>565883.02</b>	<b>1407572.73</b>
<b>565940.89</b>	<b>1407569.53</b>
<b>565989.15</b>	<b>1407567.10</b>
<b>566031.07</b>	<b>1407565.24</b>
<b>566071.74</b>	<b>1407561.94</b>
<b>566088.29</b>	<b>1407562.32</b>
<b>566091.96</b>	<b>1407562.22</b>
<b>566099.47</b>	<b>1407564.57</b>
<b>566109.30</b>	<b>1407575.15</b>
<b>566112.40</b>	<b>1407588.01</b>
<b>566131.95</b>	<b>1407669.19</b>
<b>566148.19</b>	<b>1407736.60</b>
<b>566159.89</b>	<b>1407776.41</b>
<b>566172.12</b>	<b>1407810.94</b>
<b>566180.01</b>	<b>1407828.74</b>
<b>566214.90</b>	<b>1407873.25</b>
<b>566247.86</b>	<b>1407907.83</b>
<b>566082.27</b>	<b>1408108.79</b>
<b>566294.28</b>	<b>1407851.49</b>
<b>566082.27</b>	<b>1408108.79</b>
<b>566030.67</b>	<b>1408091.93</b>
<b>565798.40</b>	<b>1408022.31</b>



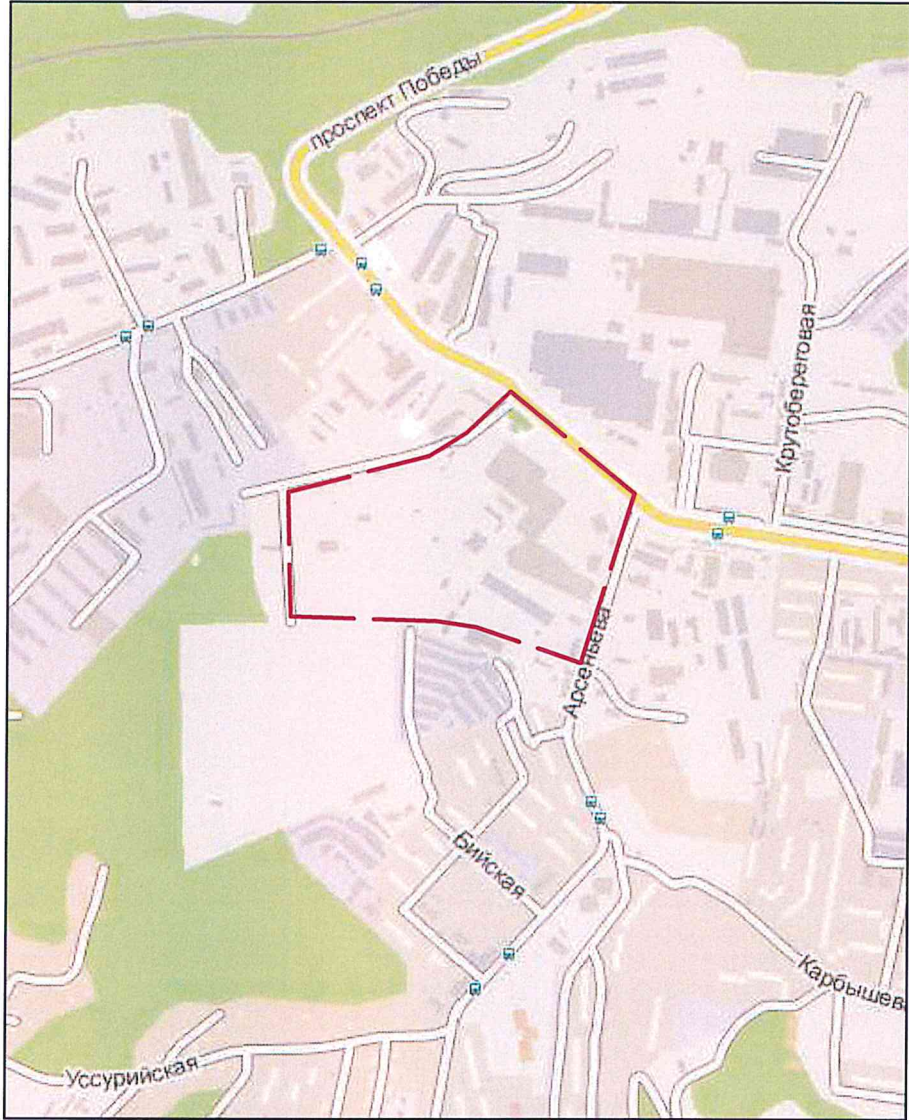
Ведомость рабочих чертежей основного комплекта ПМТ

Лист	Наименование	Примечание
1	Чертеж межевания территории	
2	Схема территориальных зон	
3	Современное состояние территории проектирования	

Фрагмент схемы функционального зонирования



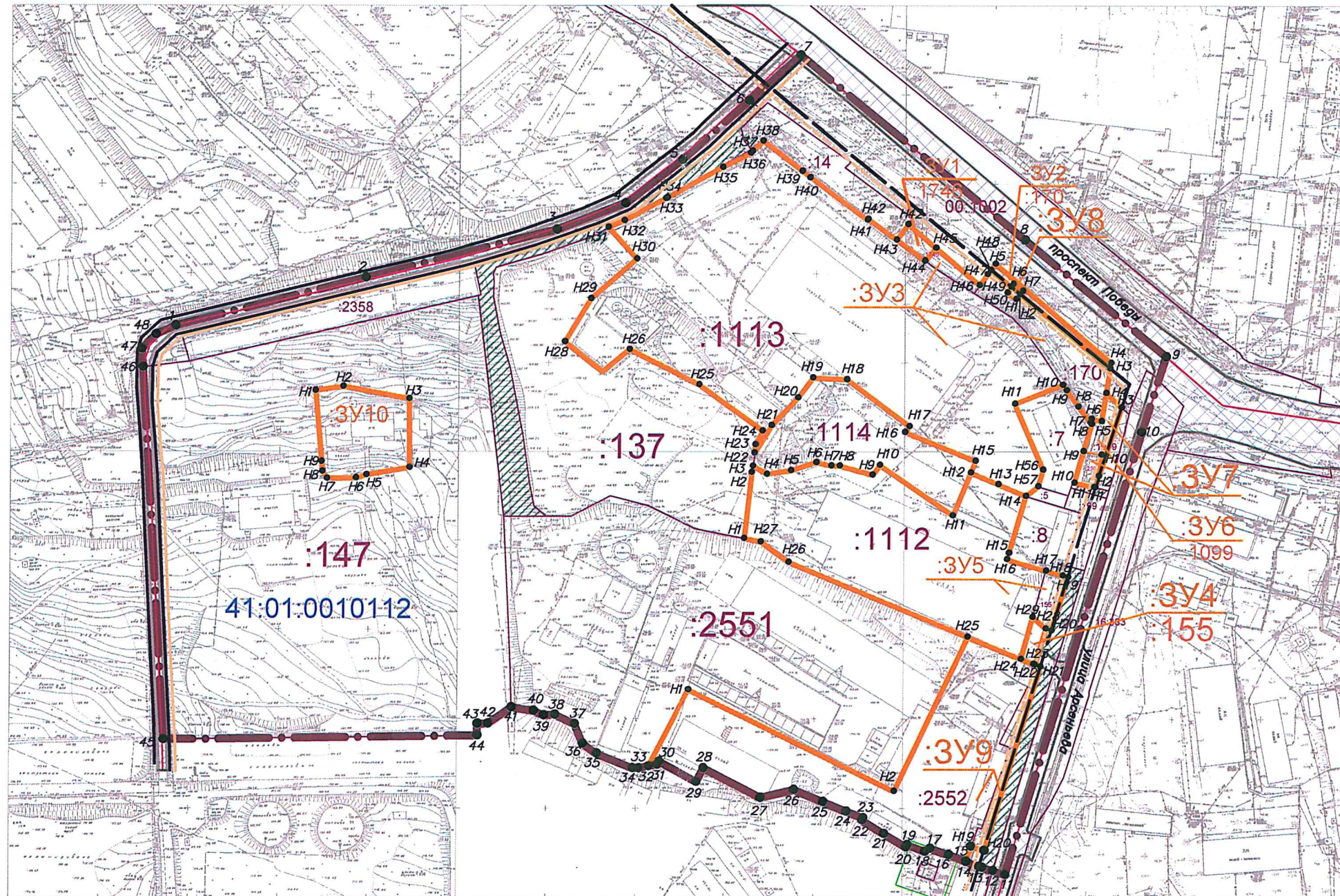
Фрагмент карты расположения элемента планировочной структуры



						ПМТ – 609/18			
						Чертеж проекта межевания территории квартала №6 планировочного подрайона 3.3.2. Северный коммунально-промышленный узел "Авачинский" Северного городского планировочного района в Петропавловск-Камчатском городском округе			
Изм.	Кол.уч.	Лист	№ доп.	Подпись	Дата		Стадия	Лист	Листов
Кад. инженер	Г.Г. Белоусов			27.12.16			ПМ	1	4
						Масштаб 1:100	ИП Г.Г. Белоусов		







Чертеж проекта межевания территории квартала № 6 планировочного подрайона 3.3.2. Северный коммунально-промышленный узел "Авачинский" Северного городского планировочного района в Петропавловск-Камчатском городском округе (Основной чертеж)



Условные обозначения:

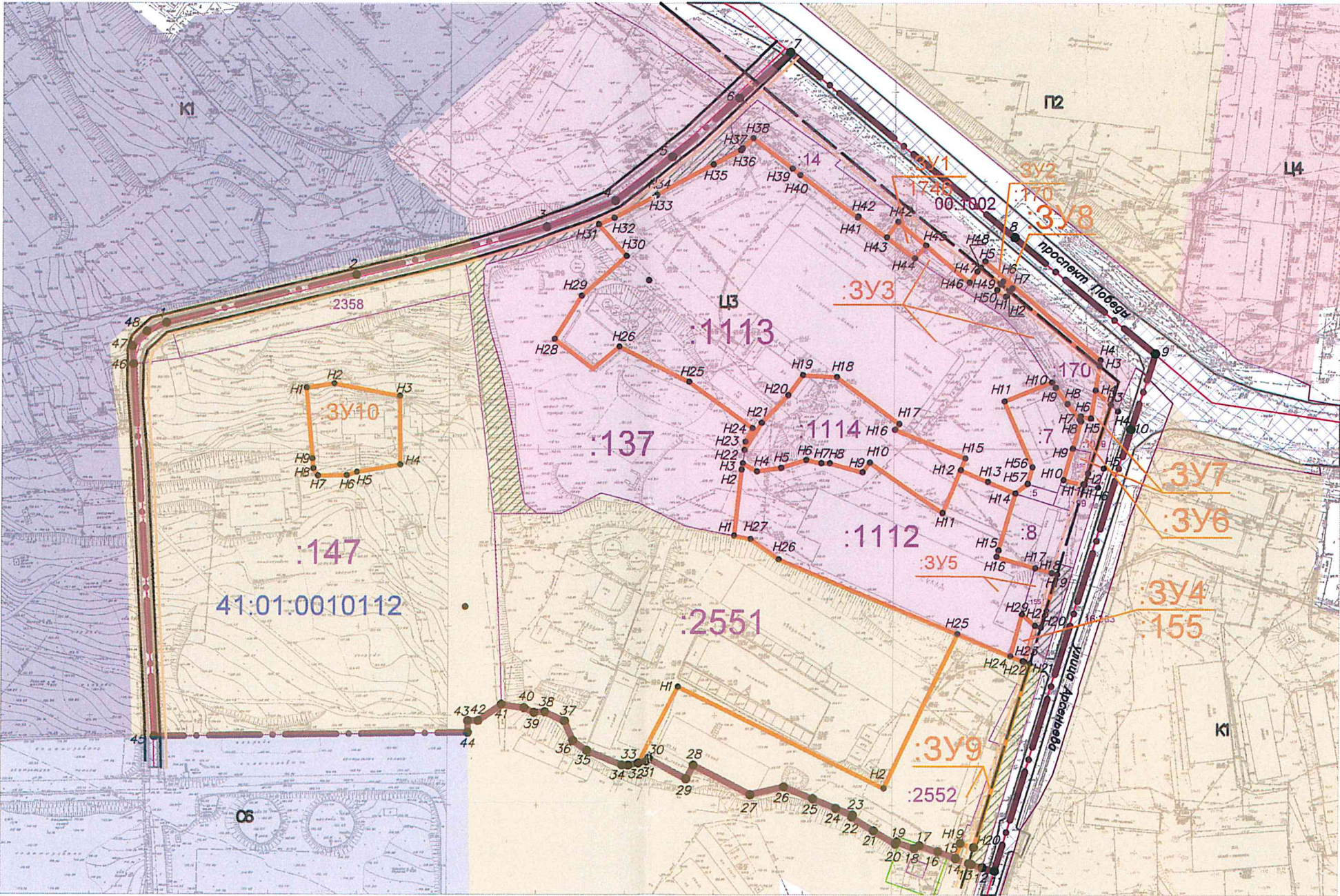
	Кадастровый номер земельного участка, учтенного в ЕГРН
	Вновь образованная поворотная точка ЗУ
	Граница территории разработки проекта межевания
	Границы зон с особыми условиями использования территории
	Красные линии

	Отступы от красных линий
	Границы образуемых образуемых земельных участков
	Границы земель общего пользования
	Граница дороги

						ПМТ – 609/18		
						Чертеж проекта межевания территории квартала №6 планировочного подрайона 3.3.2. Северный коммунально-промышленный узел "Авачинский" Северного городского планировочного района в Петропавловск-Камчатском городском округе (Основной чертеж)		
Изм.	Код. уч.	Лист	№ док.	Подпись	Дата		Стация	Лист
							ПМ	2
Кад. инженер	Г.Г. Белоусов					Чертеж межевания территории		4
						Масштаб 1:2000	ИП Г.Г. Белоусов	



Чертеж проекта межевания территории квартала № 6 планировочного подрайона 3.3.2. Северный коммунально-промышленный узел "Авачинский" Северного городского планировочного района в Петропавловск-Камчатском городском округе



Условные обозначения:

- :490

Кадастровый номер земельного участка, учтенного в ЕГРН
- 1●

Вновь образованная поворотная точка ЗУ
- Граница территории разработки проекта межевания
- Границы зон с особыми условиями использования территории
- Проектируемые красные линии
- Существующие красные линии

- Отступы от красных линий
- Границы образуемых земельных участков
- Граница дороги
- ЦЗ

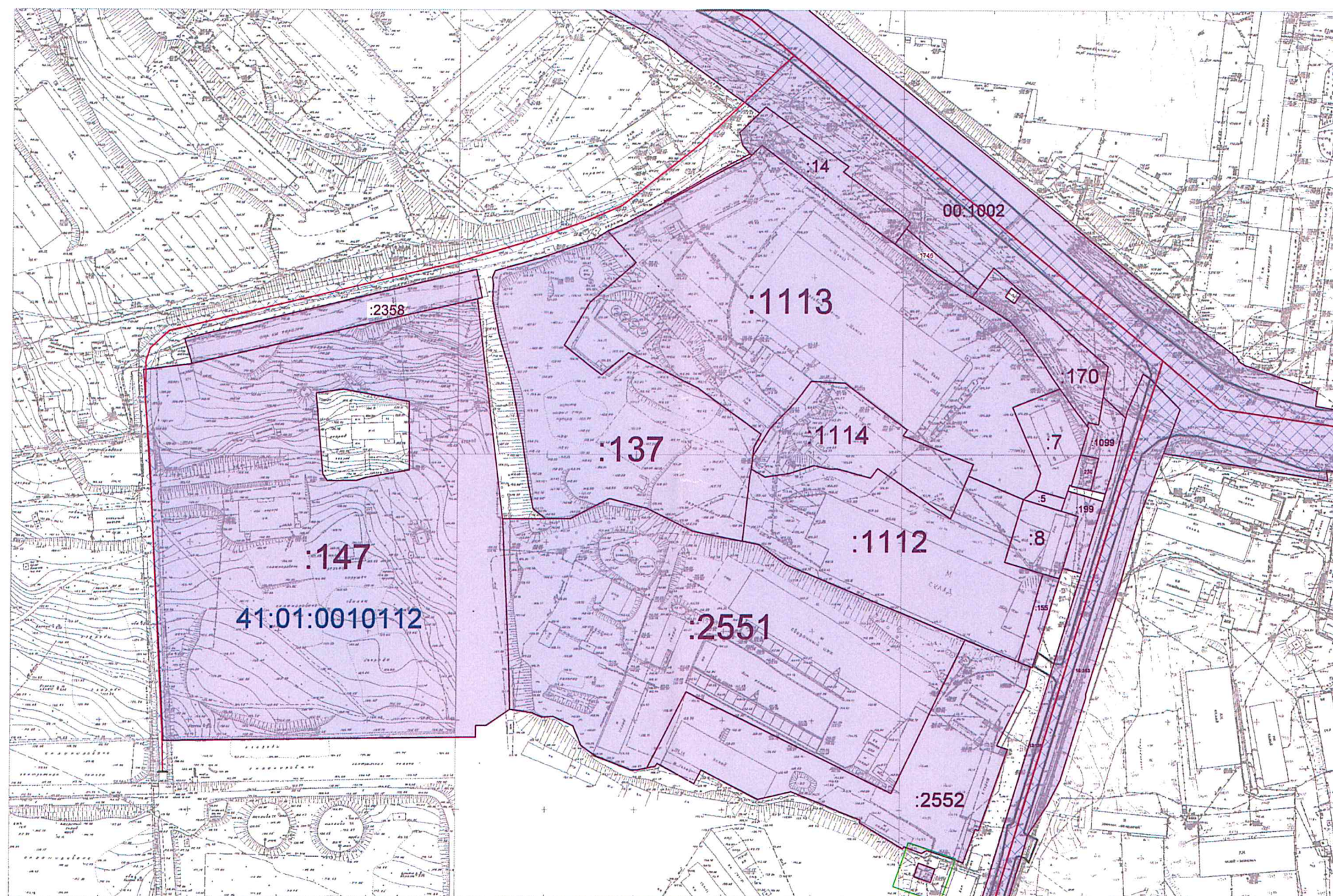
зона общественно-делового центра федерального, регионального и местного значения
- К2

зона размещения коммунальных предприятий, предприятий по обслуживанию транспорта

						ПМТ – 609/18		
						Чертеж проекта межевания территории квартала № 6 планировочного подрайона 3.3.2. Северный коммунально-промышленный узел "Авачинский" Северного городского планировочного района в Петропавловск-Камчатском городском округе (Основной чертеж)		
Изм.	Колуч.	Лист	№ док	Подпись	Дата	Чертеж межевания территории	Стадия	Лист
Када инженер	Г.Г.Белюсов						ПМ	4
						Масштаб 1:2000	ИП Г.Г. Белюсов	



## Современное состояние территории проектирования



Условные обозначения:

**:490** Кадастровый номер земельного участка, учтенного в ЕГРН

	Границы земельных участков, учтенного в ЕГРН
--	--



Граница дороги

						ПМТ – 609/18					
						Чертеж проекта межевания территории квартала № 6 планировочного подрайона 3.3.2. Северный коммунально–промышленный узел "Авачинский" Северного городского планировочного района в Петропавловск–Камчатском городском округе (Основной чертёж)					
Изм.	Код уч.	Лист	№ док	Подпись	Дата						
Кадр. инженер	Г.Г.Белоусов					Чертеж межевания территории	Стадия	Лист	Листов		
					ПМ		3	4			
						Масштаб 1:2000	ИП Г.Г. Белоусов				