



ПОСТАНОВЛЕНИЕ

администрации

Петропавловск-Камчатского городского округа

От 29.12.2015 № 2899

Об утверждении проекта планировки территории и проекта межевания территории «Малоэтажная жилая застройка (в целях предоставления земельных участков гражданам, имеющим 3-х и более детей) в районе улицы 2-я Шевченко» в Петропавловск-Камчатском городском округе

В соответствии со статьей 46 Градостроительного кодекса Российской Федерации, на основании протокола публичных слушаний по рассмотрению проекта планировки территории и проекта межевания территории от 17.12.2015, заключения о результатах публичных слушаний от 17.12.2015,

ПОСТАНОВЛЯЮ:

1. Утвердить проект планировки территории и проект межевания территории «Малоэтажная жилая застройка (в целях предоставления земельных участков гражданам, имеющим 3-х и более детей) в районе улицы 2-я Шевченко» в Петропавловск-Камчатском городском округе согласно приложению.

2. Аппарату администрации Петропавловск-Камчатского городского округа опубликовать настоящее постановление в газете «Град Петра и Павла» и разместить на официальном сайте администрации Петропавловск-Камчатского городского округа в информационно-телекоммуникационной сети «Интернет».

3. Настоящее постановление вступает в силу после дня его официального опубликования.

4. Контроль за исполнением настоящего постановления возложить на руководителя Департамента градостроительства и земельных отношений администрации Петропавловск-Камчатского городского округа.

Глава администрации
Петропавловск-Камчатского
городского округа Д.В. Зайцев

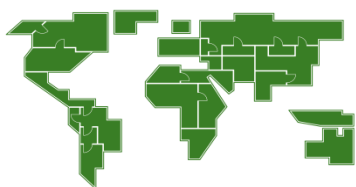
Приложение
к постановлению администрации
Петропавловск-Камчатского
городского округа

от 29.12.2015 № 2899

ПРОЕКТ ПЛАНИРОВКИ ТЕРРИТОРИИ

**«Малоэтажная жилая застройка
(в целях предоставления земельных участков
гражданам, имеющим 3-х и более детей)
в районе улицы 2-я Шевченко»
в Петропавловск-Камчатском городском округе**

**Основная часть проекта планировки территории
(утверждаемая часть),
проект межевания территории**



проф ГЕО проект

межевание проектирование инженерные изыскания

**Проект планировки
территории «Малоэтажная жилая застройка
(в целях предоставления земельных участков
гражданам, имеющим 3-х и более детей) в
районе улицы 2-я Шевченко» в
Петропавловск-Камчатском городском округе**

**Основная часть проекта планировки
территории.**

**Положения о размещении объектов
капитального строительства**

Том 1

Екатеринбург

2015

**Том 1. Основная часть проекта планировки и
межевания территории.**

**Положения о размещении объектов капитального
строительства**

Заказчик: *Департамент градостроительства и земельных
отношений администрации Петропавловск-Камчатского
городского округа*

Договор: *Муниципальный контракт от 10.11.2014 года
№ 0138300000414000771 на выполнение работ по
разработке проекта планировки территории
«Малоэтажная жилая застройка (в целях
предоставления земельных участков гражданам,
имеющим 3-х и более детей) в районе улицы 2-я
Шевченко» в Петропавловск-Камчатском городском
округе*

Исполнитель: *Общество с ограниченной ответственностью
ООО «ПрофГеоПроект» (далее ООО «ПрофГеоПроект»)*

Директор



Сабируллоев Е.В.

Екатеринбург

2015

Авторский коллектив

<i>Должность</i>	<i>ФИО</i>	<i>Подпись</i>
Вед. специалист	Овчинникова Н.М.	
Инженер	Геппер Е.О.	
Инженер	Заика С.В.	
Архитектор	Гильманов А.С.	

Оглавление

Введение	5
1. Сведения о функциональных зонах, установленных на территории «Участка».....	8
2. Инженерная инфраструктура.....	8
Основные технико-экономические показатели проекта.....	13
Перечень принятых сокращений.....	16

Введение

Проект планировки территории «Малоэтажная жилая застройка (в целях предоставления земельных участков гражданам, имеющим 3-х и более детей) в районе ул. 2-я Шевченко» в Петропавловск-Камчатском городском округе (далее - «Участок») площадью 34 га, разработан с проектным периодом:

на расчетный срок - 2015-2030 годы.

Проектом планировки установлено:

Площадь в границах «Участка» составляет 34,072 га.

Территория проектирования ограничена: с юга - ветками линий электропередач (далее - ЛЭП) ЛЭП 110 кВ и ЛЭП 220 кВ; с востока - магистральной улицей районного значения 2-ая Шевченко; со всех остальных сторон - зелеными насаждениями общего пользования города.

По генеральному плану, территория «Участка» предназначена для размещения коттеджной застройки усадебного типа.

На период разработки проекта планировки в границах участка проектирования отсутствуют любые виды застройки, территория не освоена, участок не используется.

На территории участка проектирования отсутствует постоянно проживающее население.

Существует ряд существенных недостатков, ограничивающих возможности развития данной территории, а именно:

1. На «Участке» возможно: проявление интенсивных сейсмических и вулканических процессов, морозное пучение, эрозия, заболачивание, наледообразование, подтопление и склоновые процессы;

2. «Участок» расположен в 8-10 бальной зоне сейсмического воздействия, с уклоном рельефа 10-20% и более.

Для дальнейшего эффективного развития «Участка» требуется соблюдение требований санитарного законодательства, совершенствование системы транспортной и инженерной инфраструктуры и проведение сложного комплекса мероприятий по инженерной подготовке.

В район ул. 2-я Шевченко проходит автобусный маршрут городского общественного транспорта № 15 «Центральный рынок - поселок Нагорный», при организации дополнительного остановочного пункта на котором «Участок» будет полностью находиться в радиусе обслуживания автобусным маршрутом.

Инженерная подготовка территории «Участка» не осуществлялась. Система сбора и отведения ливневых стоков отсутствует.

На территории «Участка» были определены следующие виды ограничений, оказывающих влияние на развитие планировочной структуры: охранные зоны линейных объектов; водоохраные зоны, санитарные разрывы от категорированных автодорог; строительные ограничения.

На территории «Участка» проектирования потенциальную угрозу могут представлять 2 вида чрезвычайных ситуаций природного характера: землетрясения интенсивностью 8-10 баллов; извержения вулканов (выпадение тефры мощностью 10 см, а при сильном извержении до 30-40 см). Кроме того, среди природных явлений, способных привести к возникновению чрезвычайной ситуации на территории «Участка», стоит отметить: неблагоприятные гидрометеорологические явления; склоновые процессы.

На территории «Участка» реальную угрозу могут представлять 2 вида биолого-социальных чрезвычайных ситуаций: эпидемии, эпизоотии.

На территории «Участка» возможны 3 вида чрезвычайных ситуаций техногенного характера: чрезвычайные ситуации на радиационно-опасных объектах; пожары; чрезвычайные ситуации на транспорте.

Проектом планировки предлагается:

- Проектирование с учетом всех существующих и планируемых планировочных ограничений.

- Интенсивное развитие территории «Участка».

- Функциональное зонирование территории участка проектирования с выделением 5-ти основных функциональных зон (жилой зоны; общественно-деловой зоны; зоны инженерной и транспортной инфраструктуры; зоны рекреационного назначения).

- Размещение индивидуальной жилой застройки усадебного типа: 70 жилых дома, общей площадью каждый не менее 100 м².

- Размещение на участке проектирования школы на 550 учащихся, детского сада на 150 мест.

- Размещение спортивного комплекса, торгового комплекса, многофункционального культурного центра, а также отделения врача общей практики в составе общественно-деловой зоны.

- Численность проектного населения участка на расчетный срок до 2030 года составит 420 человек. При условии выполнения задач, поставленных проектом планировки, средняя обеспеченность населения участка проектирования жилым фондом к 2030 году составит 26 м²/чел.

- Строительство улиц на территории участка проектирования по регулярному типу.

- Проектирование улично-дорожной сети участка в соответствии с нормативными размерами «красных линий».

- Проектирование улично-дорожной сети с учетом нормативных показателей и требований технических регламентов по радиусам поворота улиц и дорог.

- Асфальтирование всей улично-дорожной сети участка проектирования.

- Модернизация существующего маршрута общественного транспорта с организацией постоянной автобусной остановки возле въезда на территорию «Участка» возле торгового комплекса.

Мероприятия по инженерной подготовке территории малоэтажной застройки в районе ул. 2-я Шевченко в Петропавловск-Камчатском городском округе предлагаются в следующем составе:

- рекомендации по обеспечению устойчивости зданий и сооружений в условиях повышенной сейсмической активности;

- вертикальная планировка;

- защита от развития склоновых процессов;

- поверхностный водоотвод;

- защита от подтопления;

- освоение участков с сильнопучинистыми грунтами;

- освоение участков с биогенными грунтами.

- Размещение специально оборудованных контейнеров для сбора твердых бытовых отходов (далее - ТБО) (7 шт.).

- 100% обеспечение системами централизованного водоснабжения, водоотведения, электроснабжения и связи жилого фонда и объектов социально-бытового обслуживания.

Для предотвращения возникновения чрезвычайных ситуаций: включение в раздел «Особые условия проектирования» градостроительного плана земельного участка указаний на возможность возникновения на территории сейсмических явлений в 8-10 баллов. При необходимости, строительство на площадках, сейсмичность которых превышает 9 баллов, допускается при обязательном научном сопровождении и участии специализированной научно-исследовательской организации.

При проектировании зданий и сооружений на территории «Участка» учитывать дополнительную нагрузку от пеплопадов на несущие конструкции зданий и сооружений.

Размещение дополнительных противорадиационных укрытий (далее - ПРУ) в подвалах общественных зданий, жилых домов (с учетом имеющихся

ПРУ, схемы расселения и радиуса пешеходной доступности, доступности ПРУ для маломобильных групп населения).

1. Сведения о функциональных зонах, установленных на территории «Участка»

Параметры функциональных зон «Участка», а также сведения о планируемых для размещения в них объектах местного значения представлены в таблице 1.

Параметры функциональных зон «Участка»

Таблица 1

№ п./п.	Наименование зоны	Ед. изм.	Параметры	Объекты местного значения
1	Жилая зона	га	10,37	70 жилых домов
2	Общественно-деловая зона	га	5,42	Школа, Детский сад, Торговый комплекс, Многофункциональный культурный центр, Спортивный комплекс, Отделение врача общей практики
3	Зона транспортной инфраструктуры	га	5,64	Улицы, инженерные коммуникации, площадки для мусоросборников
4	Зона инженерной инфраструктуры	га	0,17	Трансформаторные подстанции, центральный тепловой пункт
5	Зона рекреационного назначения	га	12,48	Зеленые насаждения, парки, площадки для отдыха взрослых, игровые площадки

2. Инженерная инфраструктура

В настоящем проекте произведен анализ существующих источников и предложены мероприятия по развитию инженерных коммуникаций района. Трассировка проектных трубопроводов и размещение новых объектов выполнялась с учетом действующей документации «Региональные нормативы градостроительного проектирования Камчатского края», утвержденной Постановлением Правительства Камчатского края от 15.08.2011 № 340-П, а также утвержденной градостроительной документации «Корректировка генерального плана Петропавловск-Камчатского городского округа» (разработан ФГУП «Российский Институт Урбанистики», г. Санкт-Петербург, 2009).

При разработке проекта принимались во внимание целевые программы и стратегии развития инженерной инфраструктуры края:

- стратегия развития инфраструктуры связи в Камчатском крае на период до 2025 года;
- доклад об экологической ситуации в Камчатском крае в 2013 году;

- муниципальная долгосрочная целевая программа «Чистая вода в Петропавловск-Камчатском городском округе на 2012-2017 годы»;
- стратегия развития энергетики Камчатского края на период до 2025 года.

Инженерное оборудование рассматриваемой территории производилось в увязке со сложившейся системой города и рассматривалось как единое целое для всего населенного пункта. Основная задача принятых решений - обеспечение комфортного проживания в существующей и проектной застройке, благоустройство застройки города. Цель достигалась путем соблюдения требований градостроительной документации. Итогом предлагаемых мероприятий должна стать развитая инженерная инфраструктура проектируемого района.

Водоснабжение

Проектом предусмотрен полный охват застройки централизованной системой водоснабжения. Предлагается подключение новой застройки к централизованной системе водоснабжения через перспективный район Восточное шоссе.

Для подключения застройки проектной территории к существующей централизованной системе необходимо:

- 1) строительство колодца на водопроводе Ø200мм, за ограждением водопроводной насосной станции «Кирпичики» (К864) и в районе 27,56 (Л8аб), в районе «Зооветснаб» на Восточном шоссе;
- 2) прокладка водопровода с отсекающими задвижками из высокопрочного чугуна марки AVK, Hawle, Erhard;
- 3) установить узлы учета холодной воды;
- 4) установить пожарные гидранты;
- 5) гарантируемый напор в точке подключения к сети водопровода соответствует абсолютной отметке земли 90м.

Водопотребление застройки определено:

на расчетный срок до 2030 года - 138,94 м³/сутки.

Для экономии и повышения культуры водопотребления населения необходимо оснащение современными приборами учета расхода воды. Для обеспечения непрерывной подачи воды необходимо оборудовать двумя вводами следующие здания и сооружения:

- здания административных и деловых учреждений;
- здания культурно-просветительных и зрелищных учреждений;
- детские учреждения и учебные заведения.

Проектом учтены потребности воды на наружное и внутреннее пожаротушение из расчета 1 пожара. Расход воды на наружное пожаротушение принят - 10 л/с, на внутреннее - 5 л/с. Общий расход воды на наружное и внутреннее пожаротушение в течение трех часов составит 162,0 м³. Расход воды на хозяйственно-питьевые и производственные нужды в течение трех часов составит 17,37 м³. Объем воды для регулирования неравномерности водопотребления определён в количестве 13,89 м³/сутки.

Хранение пожарного запаса воды и запаса воды для регулирования неравномерности водопотребления предлагается в городских противопожарных резервуарах. Объем воды для хранения только для застройки рассматриваемой территории составит на расчетный срок 195 м³. Пожаротушение в жилой застройке предусмотрено из системы хозяйственно-питьевого водоснабжения.

Хозяйственно-бытовая канализация

Перспективный объем бытовых стоков определен:

на расчетный срок до 2030 года - 98,10 м³/сутки.

Проектом предлагается полный охват застройки системой хозяйственно-бытовой канализации с отводом бытовых стоков на очистные сооружения.

Перспективную застройку района ул. 2-я Шевченко планируется подключить к централизованной системе Петропавловск-Камчатского городского округа через новый жилой район Восточное шоссе. Для подключения застройки ул. 2-я Шевченко к существующей централизованной системе необходимо:

- выполнить отвод бытовых стоков в проектируемую систему водоотведения восточной части города, с дальнейшей транспортировкой стоков на очистные сооружения «Восток»;

- установить узлы учета сточных вод.

Настоящим проектом предусмотрена тупиковая система сбора бытовых стоков. Отвод бытовых отходов от перспективной застройки предложен самотечными коллекторами в пониженной точке рельефа, где планируется разместить канализационные насосные станции (далее - КНС) для транспортировки стоков на очистные сооружения «Восток».

Теплоснабжение

Общее теплотребление определено:

на расчетный срок до 2030 года - 2,80 Гкал/час.

Проектом предлагается отопление застройки от существующей системы теплоснабжения Петропавловск-Камчатского городского округа.

Для реализации предложенной системы необходима установка центрального теплового пункта (далее - ЦТП). Проектом предусмотрено размещение ЦТП на въезде в новый район (перекресток ул. Новая 3 - ул. Новая 4). Предлагаемая система запитывается магистральной теплотрассой через ЦТП и далее отопление подается в общественную и жилую застройку района. Для централизованного теплоснабжения новой застройки указаны следующие точки подключения:

- точка подключения в районе ул. Циолковского, необходимо строительство тепломагистрали и автоматизированной ЦТП расчетной мощности с тепловыми сетями 2 контура до потребителей;

- точка подключения в районе ул. Тундровая, необходимо строительство тепломагистрали 1 контура и автоматизированной ЦТП расчетной мощности с тепловыми сетями 2 контура до потребителей.

В качестве альтернативного источника теплоснабжения предлагается:

- строительство новой угольной котельной;
- индивидуальные отопительные установки - модульные котельные в каждом здании.

Газоснабжение

Газоснабжение района не предусмотрено.

Электроснабжение

Электроснабжение проектного населения на коммунально-бытовые нужды определено:

на расчетный срок до 2030 года - 560,90 кВт.

Предлагается подача электроэнергии в район ул. 2-я Шевченко через район Восточное шоссе от перспективной подстанции (далее - ПС) ПС «Тундровая». Проектом предусмотрено размещение двух новых трансформаторных пунктов (далее - ТП) с запиткой подземным кабелем 10 кВ от проектной ПС «Тундровая». Электроснабжение проектной застройки планируется выполнять по сети подземных кабелей 0,4 кВ. Согласно письму от ОАО «Камчатскэнерго» № 04н/1523 от 12.07.2014 года для присоединения перспективной застройки ул. 2-я Шевченко необходимо выполнить следующие мероприятия:

- строительство ТП 10/0,4 кВ;
- электроснабжение проектного ТП осуществить по ЛЭП 10 кВ от ПС «Тундровая»;
- строительство ПС «Тундровая» 110/10 кВ.

Телефонная связь

Общее количество абонентов проектного квартала на расчетный срок составит 94 шт.

Предлагается обеспечение проектного района:

- сотовой связью - от базовых станций сотовой связи;
- фиксированной связью - от существующей автоматических телефонных станций (далее - АТС);
- радиосвязь предлагается осуществлять через эфирное вещание.

Установка таксофонов предполагается в местах, определенных оператором, по согласованию с органами местного самоуправления.

В связи с новой организацией архитектурного пространства, существующие воздушные и подземные линии связи предполагается вынести в красные линии, установленные настоящим проектом.

Подключение новых абонентов района ул. 2-я Шевченко возможно через проектируемую систему связи района Восточное шоссе. Согласно техническим условиям ОАО «Ростелеком» от 11.07.2014 для присоединения новых абонентов к существующей сети необходимо размещение распределительного шкафа уличного исполнения на территории ул. 2-я Шевченко.

При принятии решений по организации фиксированной телефонной связи учесть, что развитие сотовой связи приводит к снижению потребности в стационарной связи. Сотовая связь в городе обеспечивается операторами «Билайн», «Мегафон», Теле2, МТС. Антенно-мачтовые сооружения сотовой связи расположены на территории города.

Основные технико-экономические показатели проекта

Основные технико-экономические показатели проекта «Участка» приведены в таблице 2.

Таблица 2

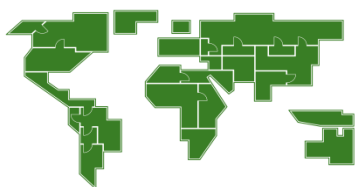
№ п./п.	Наименование показателя	Ед. изм.	Современное состояние	Расчетный срок
1	<i>Территории</i>			
1.1	<i>Общая площадь земель в границах проектирования, в том числе:</i>	га	34,072	34,072
		%	100,00	100,00
1.1.1	<i>Жилые зоны, из них:</i>	га	-	10,82
		%	-	31,75
	зона застройки индивидуальными жилыми домами, жилыми домами усадебного типа	га	-	10,37
		%	-	30,44
1.1.2	<i>Общественно-деловая зона, в том числе:</i>	га	-	5,42
		%	-	15,91
	Зона торговых комплексов	га	-	0,34
		%	-	1,00
	Зона многофункционального культурного центра	га	-	0,268
		%	-	0,79
	Зона спортивно-тренировочного комплекса	га	-	1,59
		%	-	4,66
	Участок отделения врача общей практики	га	-	0,49
		%	-	1,44
1.1.3	<i>Зона объектов инженерной инфраструктуры</i>	га	-	0,17
		%	-	0,5
1.1.4	<i>Зона общего пользования, в том числе:</i>	га	34,072	18,12
		%	100	53,17
	- дороги, улицы	га	0,835	5,64
		%	2,45	16,55
	- участки зеленых насаждений	га	33,237	12,475
		%	97,55	36,61
1.1.5	<i>Зоны рекреационного назначения, в том числе:</i>	га	33,237	12,475
		%	97,55	36,61
	Древесно-кустарниковая растительность	га	28,663	11,905
		%	84,12	34,94
	Луговая, осоковая растительность	га	4,574	0,57
		%	13,43	1,67
2	<i>Население</i>			
2.1	<i>Общая численность постоянного населения, в том числе:</i>	чел.	0	420
2.1.1	индивидуальная жилая застройка	чел.	0	420
2.2	<i>Плотность населения</i>	чел\га	-	12,33
2.3	<i>Плотность населения жилой зоны</i>	чел\га	-	38,8
3	<i>Жилой фонд</i>			
3.1	<i>Общая площадь жилого фонда, в том числе:</i>	м ²	0	10920
3.1.1	индивидуальная усадебная застройка	м ²	0	10920

№ п./п.	Наименование показателя	Ед. изм.	Современное состояние	Расчетный срок
3.2	<i>Средняя обеспеченность населения жилым фондом</i>	<i>м²\чел.</i>	-	26
4	<i>Объекты социально-бытового обслуживания населения</i>			
4.1	<i>Объекты образования, в том числе*:</i>			
4.1.1	Дошкольные образовательные учреждения	мест	0	150
		%	-	более 100
4.1.2	Общеобразовательные учреждения	учащихся	0	550
		%	-	более 100
4.2	<i>Объекты здравоохранения, в том числе*:</i>			
4.2.1	Отделение врача общей практики	объект	0	1
		%	-	100
4.3	<i>Объекты торговли и питания, в том числе:</i>			
4.3.1	Предприятия торговли, из них:	м ² торговой площади	0	550
		%	-	более 100
	продовольственных товаров;	м ² торговой площади	0	190
		%	-	более 100
	непродовольственных товаров.	м ² торговой площади	0	360
		%	-	более 100
4.3.2	Предприятия общественного питания (общедоступная сеть)*	посадочных мест	0	10
		%	-	более 100
4.4	<i>Объекты культуры, в том числе*:</i>			
4.4.1	Многофункциональный культурный комплекс	м ²	0	500
		%	-	более 100
4.5	<i>Объекты коммунально-бытового назначения*</i>			
4.5.1	Предприятия бытовых услуг	рабочее место	0	2
		%	-	более 100
4.5.2	Отделение банка	объект	0	1
		%	-	100
4.5.3	Отделение связи	объект	0	1
		%	-	100
4.5.4	Приемный пункт прачечной, химчистки	объект	0	1
		%	-	100
4.5.5	Пункт охраны порядка	м ²	0	15
		%	-	более 100
4.5.6	Общественные туалеты	прибор	0	2
		%	-	более 100
4.6	<i>Объекты физической культуры и спорта, в том числе*:</i>			
4.6.1	Помещения для физкультурно-оздоровительных занятий, м ²	м ²	0	1000
		%	-	более 100
4.6.2	Плоскостные спортивные сооружения (площадки, корты, спортивные ядра)	м ²	0	12000
		%	-	более 100
5	<i>Транспортная инфраструктура</i>			
5.1	<i>Протяженность улиц, в том числе:</i>	<i>км</i>	-	2,753

№ п./п.	Наименование показателя	Ед. изм.	Современное состояние	Расчетный срок
5.1.1	с твердым покрытием (асфальт);	км	-	2,753
		%	-	100
5.4	<i>Уровень автомобилизации</i>	<i>авт./1000 жит.</i>	0	650
6	<i>Инженерная инфраструктура и благоустройство территории</i>			
6.1.	<i>Электроснабжение</i>			
6.1.1	Общая протяженность сетей электроснабжения ВЛ 10 кВ	км	0,29	1,10
6.1.2	Электроснабжение на коммунально-бытовые нужды	МВт	0	0,58
6.1.3	Количество трансформаторных пунктов ТП 10/0,4 кВ	шт.	0	2
6.2	<i>Водоснабжение</i>			
6.2.1	Среднесуточное водопотребление на 1 человека в жилой индивидуальной застройке	л./сут	0	150
6.2.2	Среднесуточное потребление общее на участок проектирования	м³/сут	0	98,10
6.2.3	Общая протяженность водопроводных сетей	км	0	2,37
6.2.4	Общий расход воды на наружное и внутреннее пожаротушение	м³	0	162
6.3	<i>Водоотведение</i>			
6.3.1	Системы водоотведения хозяйственно-бытовой канализации, в том числе:			
	протяженность сетей водоотведения	км	0	2,20
6.3.2	Объем среднесуточного водоотведения на 1 человека в жилой индивидуальной застройке	л./сут	0	150
6.3.3	Объем бытовых стоков	м³/сутки	0	98,10
6.3.4	Системы водоотведения ливневой канализации, в том числе:	км	0	
	протяженность открытой сети дождевой канализации;	км	0	0,79
	протяженность закрытой сети дождевой канализации;	км	0	1,78
6.5	<i>Теплоснабжение</i>			
6.5.1	ЦТП	объект	0	1
6.5.2	Сети теплоснабжения	км	0	2,23
6.5.3	Теплопотребление	Гкал/час	0	2,80
6.6	<i>Связь</i>			
6.6.1	Охват населения сотовой и радиосвязью	%	0	100
6.6.2	Обеспеченность населения телефонной сетью общего пользования	номеров	0	94

Перечень принятых сокращений

АТС	Автоматическая телефонная станция
авт.	Автомобиль
Вед.	Ведущий
ВЛ	Высоковольтная линия
г.	Город
га	Гектар
Гкал	Гигакалория
Ед. изм.	Единица измерения
жит.	Жители
ЗУ	Земельный участок
ИЖС	Индивидуальное жилищное строительство
кВт	Киловатт
кВ	Киловольт
км	Километр
КНС	Канализационная насосная станция
л./с.	Литров в секунду
л./сут.	Литров в сутки
ЛЭП	Линия электропередач
МВт	Мегаватт
м	Метр
мм	Миллиметр
ООО	Общество с ограниченной ответственностью
ОАО	Открытое акционерное общество
см	Сантиметр
сут.	Сутки
ПС	Перспективная станция
ПРУ	Противорадиационные укрытия
ТБО	Твердые бытовые отходы
ТП	Трансформаторный пункт
ул.	Улица
ЦТП	Центральный тепловой пункт
чел.	Человек
шт.	Штук



проф ГЕО проект

межевание проектирование инженерные изыскания

**Проект планировки
территории «Малоэтажная жилая застройка
(в целях предоставления земельных участков
гражданам, имеющим 3-х и более детей) в
районе улицы 2-ая Шевченко в
Петропавловск-Камчатском городском
округе»**

**Проект межевания территории
(в составе проекта планировки территории)**

Том 5

Екатеринбург

2015

**Проект межевания территории
(в составе проекта планировки территории)**

Заказчик: *Департамент градостроительства и земельных отношений администрации Петропавловск-Камчатского городского округа*

Договор: *Муниципальный контракт от 10.11.14 №0138300000414000771 на выполнение работ по разработке проекта планировки территории «Малоэтажная жилая застройка (в целях предоставления земельных участков гражданам, имеющим 3-х и более детей) в районе улицы 2-ая Шевченко в Петропавловск-Камчатском городском округе»*

Исполнитель: *ООО «ПрофГеоПроект»*

Директор

Сабируллоев Е.В.

Екатеринбург

2015

Авторский коллектив

<i>Должность</i>	<i>ФИО</i>	<i>Подпись</i>
Вед. специалист	Овчинникова Н.М.	
Архитектор	Гильманов А.С.	
Инженер	Куклина Ю.А.	

Оглавление

Введение.....	5
Общая часть	5
Подготовительный этап.....	6
Производственный этап.....	7
Приложения	11

Введение

Проект межевания территории «Малоэтажная жилая застройка (в целях предоставления земельных участков гражданам, имеющим 3-х и более детей) в районе улицы 2-ая Шевченко в Петропавловск-Камчатском городском округе в рамках выполнения муниципального контракта от 10.11.14 № 0138300000414000771.

Проект межевания территории разработан на основании положений, содержащихся в проекте планировки.

Целью подготовки проекта межевания является установление границ земельных участков, планируемых для предоставления многодетным семьям, на территории проектирования под размещение и строительство объектов на основании проекта планировки территории.

Общая часть

Площадь территории проектирования составляет 34,072 га.

Границей проекта межевания выступает общий контур земельных участков, сформированных для дальнейшего предоставления гражданам и юридическим лицам в пользование, а также земельных участков, предназначенных для общего пользования.

Таким образом, площадь в границах межевания составит 34,072 га.

Проект межевания территории разработан в соответствии со следующими нормативными актами:

- Градостроительный кодекс РФ от 29.12.2004 г. № 190-ФЗ (принят ГД ФС РФ 22.12.2004 г., действ. ред. от 02.04.2014 г.);
- Земельный кодекс РФ от 25.10.2001 г. № 136-ФЗ (принят ГД ФС РФ 28.09.2001, действ. ред. от 01.09.2013);
- Федеральный закон от 24.07.2007 г. № 221-ФЗ «О государственном кадастре недвижимости» (действ. ред. с посл. изм. от 02.07.2013 № 185-ФЗ);
- Федеральный закон от 18.06.2001 г. № 78-ФЗ «О землеустройстве» (в ред. Федеральных законов от 18.07.2005 г. № 87-ФЗ; от 04.12.2006 г. № 201-ФЗ; от 13.05.2008 г. № 66-ФЗ; от 23.07.2008 г. № 160-ФЗ; от 18.07.2011 г. № 242-ФЗ);

- Постановление Правительства РФ от 02.02.1996 г. № 105 «Об утверждении положения о порядке установления границ землепользований в застройке городов и других поселений» (действ. ред. от 21.08.2000 г.);
- СП 42.13330.2011 Свод правил Градостроительство. Планировка и застройка городских и сельских поселений. Актуализированная редакция СНиП 2.07.01-89*.

Подготовительный этап

Исходные материалы для подготовки проекта межевания

При выполнении работ по разработке проекта межевания территории были использованы следующие исходные материалы:

- Топографические планы М 1:2000, выполненный в 2014 году ООО «КамчатСтройИзыскания»;
- сведения кадастрового плана территории, предоставленного филиалом ФГБУ «Федеральная кадастровая палата Федеральной службы государственной регистрации, кадастра и картографии» по Камчатскому краю в 2014 году.

Сведения о сформированных земельных участках

На территории жилого района выявлен 1 земельный участок.

Перечень сведений о сформированном земельном участке, его кадастровый номер, виды разрешенного использования по кадастровым данным приведен в таблице 1.

Сводная таблица сведений о сформированном земельном участке

Таблица 1

№ п \ п	Кадастровый номер земельного участка	Адрес	Вид разрешенного использования	Фактическая площадь (м ²)
1	2	3	4	5
Кадастровый квартал 41:01:0010120				
1	41:01:0010102:178	-	земельные участки, предназначенные для размещения малоэтажной жилищной застройки	182760

Существующие зоны с особыми условиями использования территории

В границах межевания была определена необходимость установления следующих фактически существующих зон с особыми условиями использования территорий:

- охранная зона существующих воздушных ВЛ 10 кВ в размере 10 м;
- охранная зона существующих воздушных ВЛ 110 кВ в размере 20 м;
- охранная зона кабелей связи в размере 2 м;
- охранная зона газопровода 1,2 МПа в размере 10 м.
- водоохранная зона от ручья Обрывистый в размере 50 м.

Производственный этап

Разработка проекта межевания территории была выполнена проектной организацией с учетом основных положений, содержащихся в проекте планировки и предполагающих:

- установление границ существующих и вновь сформированных земельных участков с учетом проектируемых красных линий кварталов застройки;
- расформирование земельного участка с кадастровым номером 41:01:0010102:178.

Сведения о формируемых земельных участках

Сведения о 89 формируемых земельных участках представлены в таблице 2.

Сведения о земельных участках, подлежащих формированию

Таблица 2

№ п/п	Номер земельного участка*	Площадь, м²	Вид разрешенного использования
1	2	3	4
1	№1	296	Объект инженерной инфраструктуры
2	№2	871	Озеленение общего пользования
3	№3	1502	ИЖС

№ п/п	Номер земельного участка*	Площадь, м²	Вид разрешенного использования
1	2	3	4
4	№4	1500	ИЖС
5	№5	1500	ИЖС
6	№6	1500	ИЖС
7	№7	1512	ИЖС
8	№8	1503	ИЖС
9	№9	1506	ИЖС
10	№10	1505	ИЖС
11	№11	1500	ИЖС
13	№13	97742	Озеленение общего пользования
14	№14	1500	ИЖС
15	№15	1500	ИЖС
16	№16	1500	ИЖС
17	№17	1500	ИЖС
18	№18	1500	ИЖС
19	№19	1500	ИЖС
20	№20	1500	ИЖС
21	№21	1500	ИЖС
22	№22	1553	ИЖС
23	№23	1574	ИЖС
24	№24	1500	ИЖС
25	№25	1500	ИЖС
26	№26	1500	ИЖС
27	№27	1500	ИЖС
28	№28	1500	ИЖС
29	№29	1500	ИЖС
30	№30	1500	ИЖС
31	№31	1500	ИЖС
32	№32	1500	ИЖС
33	№33	1153	Объект инженерной инфраструктуры
34	№34	1500	ИЖС
35	№35	1500	ИЖС
36	№36	1500	ИЖС
37	№37	1500	ИЖС
38	№38	1500	ИЖС
39	№39	1500	ИЖС
40	№40	1500	ИЖС
41	№41	1500	ИЖС
42	№42	1500	ИЖС
43	№43	1500	ИЖС
44	№44	1500	ИЖС
45	№45	1500	Озеленение общего пользования
46	№46	1500	ИЖС
47	№47	1500	ИЖС

№ п/п	Номер земельного участка*	Площадь, м²	Вид разрешенного использования
1	2	3	4
48	№48	1500	ИЖС
49	№49	1500	ИЖС
50	№50	1500	ИЖС
51	№51	1500	ИЖС
52	№52	1500	ИЖС
53	№53	1500	ИЖС
54	№54	1500	ИЖС
55	№55	1500	ИЖС
56	№56	18426	Озеленение общего пользования
58	№58	1500	ИЖС
59	№59	1500	ИЖС
60	№60	1500	ИЖС
61	№61	1500	ИЖС
62	№62	1500	ИЖС
63	№63	1500	ИЖС
64	№64	1802	Озеленение общего пользования
65	№65	1540	ИЖС
66	№66	1501	ИЖС
67	№67	2677	Многофункциональный культурный комплекс
68	№68	1502	ИЖС
69	№69	1511	ИЖС
70	№70	1505	ИЖС
71	№71	1501	ИЖС
72	№72	1521	ИЖС
73	№73	1500	ИЖС
74	№74	1500	ИЖС
75	№75	1500	ИЖС
76	№76	1500	ИЖС
77	№77	1500	ИЖС
78	№78	1503	ИЖС
79	№79	1502	ИЖС
80	№80	1515	ИЖС
81	№81	1363	Озеленение общего пользования
82	№82	7936	Дошкольное образовательное учреждение
83	№83	15902	Спортивно-тренировочный комплекс
84	№84	19368	Общеобразовательное учреждение
85	№85	3430	Торговый комплекс
86	№86	4919	Отделение врача общей практики
87	№87	244	Объект инженерной инфраструктуры
88	№88	1028	Озеленение общего пользования
89	№89	437	Озеленение общего пользования
90	№90	54399	Территория общего пользования
91	№91	1956	Территория общего пользования

***Примечание:** условный номер земельного участка на схеме «Проект межевания».

Каталог координат вновь формируемых земельных участков приведен в приложении 1.

Сведения о сохраняемых и проектируемых зонах с особыми условиями использования территории

В границах межевания устанавливаются следующие зоны с особыми условиями использования территорий:

- охранная зона существующих воздушных ВЛ 10 кВ в размере 10 м;
- охранная зона существующих воздушных ВЛ 110 кВ в размере 20 м;
- охранная зона кабелей связи в размере 2 м;
- охранная зона газопровода 1,2 МПа в размере 10 м.
- водоохранная зона от ручья Обрывистый в размере 50 м.

Площади зон действия предлагаемых к установлению публичных сервитутов

В границах межевания выделяются территории публичных сервитутов для обеспечения доступа эксплуатирующих организаций к инженерным сетям (отображены на Листе 11 графических материалов). Границы зон действия указанных публичных сервитутов приведены в таблице 3.

Сводная таблица границ зон действия публичных сервитутов

Таблица 3

СК-41					
№	X	Y	№	X	Y
Участок № 82					
1	564107.52	1416149.63	5	564141.01	1416243.40
2	564098.20	1416153.26	6	564143.76	1416242.84
3	564133.65	1416244.44	1	564107.52	1416149.63
4	564136.85	1416244.07			
Участок № 84					
1	564022.55	1416433.27	4	564065.58	1416253.19
2	564032.27	1416435.74	1	564022.55	1416433.27
3	564075.26	1416255.70			

Приложения

Приложение 1. Каталог координат формируемых земельных участков



проф ГЕО проект

межевание проектирование инженерные изыскания

**Проект межевания
территории «Малоэтажная жилая застройка
(в целях предоставления земельных участков
гражданам, имеющим 3-х и более детей) в
районе улицы 2-ая Шевченко в
Петропавловск-Камчатском городском
округе»**

**Приложение 1
Каталог координат**

Екатеринбург

2015

Приложение 1. Каталог координат

Заказчик: *Департамент градостроительства и земельных отношений администрации Петропавловск-Камчатского городского округа*

Договор: *Муниципальный контракт от 10.11.14 №0138300000414000771 на выполнение работ по разработке проекта планировки территории «Малоэтажная жилая застройка (в целях предоставления земельных участков гражданам, имеющим 3-х и более детей) в районе улицы 2-ая Шевченко в Петропавловск-Камчатском городском округе»*

Исполнитель: *ООО «ПрофГеоПроект»*

Директор

Сабируллоев Е.В.

Екатеринбург

2015

Авторский коллектив

<i>Должность</i>	<i>ФИО</i>	<i>Подпись</i>
Вед. специалист	Овчинникова Н.М.	
Архитектор	Гильманов А.С.	
Инженер	Куклина Ю.А.	

Оглавление

Кадастровый квартал – 41:01:0010120	5
---	---

Кадастровый квартал – 41:01:0010120

Таблица 1

СК41

Кадастровый квартал - 41:01:0010120					
Номер формируемого земельного участка - №1					
№	X	Y	№	X	Y
1	564127.14	1415995.45	4	564109.97	1416006.22
2	564134.43	1416010.42	1	564127.14	1415995.45
3	564115.74	1416017.69			
Номер формируемого земельного участка - №2					
1	564127.14	1415995.45	4	564134.43	1416010.42
2	564163.96	1415972.37	1	564127.14	1415995.45
3	564172.91	1415995.46			
Номер формируемого земельного участка - №3					
1	564207.69	1415944.96	4	564163.96	1415972.37
2	564220.21	1415977.07	1	564207.69	1415944.96
3	564172.91	1415995.46			
Номер формируемого земельного участка - №4					
1	564233.89	1415916.09	4	564207.69	1415944.96
2	564252.69	1415964.44	5	564208.49	1415944.46
3	564220.21	1415977.07	1	564233.89	1415916.09
Номер формируемого земельного участка - №5					
1	564258.60	1415904.40	4	564233.89	1415916.09
2	564278.10	1415954.56	5	564241.34	1415907.77
3	564252.69	1415964.44	1	564258.60	1415904.40
Номер формируемого земельного участка - №6					
1	564287.83	1415898.69	4	564258.60	1415904.40
2	564305.42	1415943.94	1	564287.83	1415898.69
3	564278.10	1415954.56			
Номер формируемого земельного участка - №7					
1	564320.77	1415892.26	4	564287.83	1415898.69
2	564336.49	1415931.87	1	564320.77	1415892.26
3	564305.42	1415943.94			
Номер формируемого земельного участка - №8					
1	564358.77	1415884.82	4	564320.77	1415892.26
2	564372.20	1415918.55	1	564358.77	1415884.82
3	564336.49	1415931.87			
Номер формируемого земельного участка - №9					
1	564378.58	1415880.95	4	564447.10	1415891.07
2	564400.04	1415876.76	5	564391.00	1415912.88
3	564442.93	1415880.34	1	564378.58	1415880.95
Номер формируемого земельного участка - №10					
1	564456.16	1415914.37	4	564447.10	1415891.07
2	564400.06	1415936.18	1	564456.16	1415914.37
3	564391.00	1415912.88			
Номер формируемого земельного участка - №11					
1	564449.51	1415959.88	4	564435.01	1415922.59
2	564414.56	1415973.46	1	564449.51	1415959.88

3	564400.06	1415936.18			
Номер формируемого земельного участка - №13					
1	564442.93	1415880.34	7	564414.56	1415973.46
2	564545.84	1415888.93	8	564449.51	1415959.88
3	564564.42	1415918.61	9	564435.01	1415922.59
4	564857.15	1416015.95	10	564456.16	1415914.37
5	564650.89	1416264.32	11	564447.10	1415891.07
6	564520.68	1416246.43	1	564442.93	1415880.34
Номер формируемого земельного участка - №14					
1	564378.86	1415936.85	4	564343.91	1415950.44
2	564393.35	1415974.13	1	564378.86	1415936.85
3	564358.40	1415987.72			
Номер формируемого земельного участка - №15					
1	564343.91	1415950.44	4	564308.96	1415964.03
2	564358.40	1415987.72	1	564343.91	1415950.44
3	564323.45	1416001.31			
Номер формируемого земельного участка - №16					
1	564308.96	1415964.03	4	564274.00	1415977.62
2	564323.45	1416001.31	1	564308.96	1415964.03
3	564288.50	1416014.90			
Номер формируемого земельного участка - №17					
1	564274.00	1415977.62	4	564239.05	1415991.20
2	564288.50	1416014.90	1	564274.00	1415977.62
3	564253.55	1416028.49			
Номер формируемого земельного участка - №18					
1	564239.05	1415991.20	4	564204.10	1416004.79
2	564253.55	1416028.49	1	564239.05	1415991.20
3	564218.60	1416042.07			
Номер формируемого земельного участка - №19					
1	564204.10	1416004.79	4	564169.15	1416018.38
2	564218.60	1416042.07	1	564204.10	1416004.79
3	564183.64	1416055.66			
Номер формируемого земельного участка - №20					
1	564169.15	1416018.38	4	564134.20	1416031.97
2	564183.64	1416055.66	1	564169.15	1416018.38
3	564148.69	1416069.25			
Номер формируемого земельного участка - №21					
1	564134.20	1416031.97	4	564099.25	1416045.56
2	564148.69	1416069.25	1	564134.20	1416031.97
3	564113.74	1416082.84			
Номер формируемого земельного участка - №22					
1	564099.25	1416045.56	5	564068.43	1416057.54
2	564113.74	1416082.84	1	564099.25	1416045.56
3	564078.79	1416096.43			
4	564061.90	1416060.42			
Номер формируемого земельного участка - №23					
1	564078.79	1416096.43	4	564055.40	1416064.03
2	564041.31	1416110.86	5	564061.90	1416060.42
3	564021.18	1416085.47	1	564078.79	1416096.43
Номер формируемого земельного участка - №24					
1	564393.35	1415974.13	4	564358.40	1415987.72
2	564407.85	1416011.41	1	564393.35	1415974.13

3	564372.90	1416025.00			
Номер формируемого земельного участка - №25					
1	564358.40	1415987.72	4	564323.45	1416001.31
2	564372.90	1416025.00	1	564358.40	1415987.72
3	564337.94	1416038.59			
Номер формируемого земельного участка - №26					
1	564323.45	1416001.31	4	564288.50	1416014.90
2	564337.94	1416038.59	1	564323.45	1416001.31
3	564302.99	1416052.18			
Номер формируемого земельного участка - №27					
1	564288.50	1416014.90	4	564253.55	1416028.49
2	564302.99	1416052.18	1	564288.50	1416014.90
3	564268.04	1416065.77			
Номер формируемого земельного участка - №28					
1	564253.55	1416028.49	4	564218.60	1416042.07
2	564268.04	1416065.77	1	564253.55	1416028.49
3	564233.09	1416079.36			
Номер формируемого земельного участка - №29					
1	564218.60	1416042.07	4	564183.64	1416055.66
2	564233.09	1416079.36	1	564218.60	1416042.07
3	564198.14	1416092.94			
Номер формируемого земельного участка - №30					
1	564183.64	1416055.66	4	564148.69	1416069.25
2	564198.14	1416092.94	1	564183.64	1416055.66
3	564163.19	1416106.53			
Номер формируемого земельного участка - №31					
1	564148.69	1416069.25	4	564113.74	1416082.84
2	564163.19	1416106.53	1	564148.69	1416069.25
3	564128.24	1416120.12			
Номер формируемого земельного участка - №32					
1	564113.74	1416082.84	4	564078.79	1416096.43
2	564128.24	1416120.12	1	564113.74	1416082.84
3	564093.28	1416133.71			
Номер формируемого земельного участка - №33					
1	564078.79	1416096.43	4	564041.31	1416110.86
2	564093.28	1416133.71	1	564078.79	1416096.43
3	564077.02	1416140.03			
Номер формируемого земельного участка - №34					
1	564405.25	1416087.53	4	564433.21	1416076.66
2	564387.13	1416040.92	1	564405.25	1416087.53
3	564415.09	1416030.05			
Номер формируемого земельного участка - №35					
1	564377.29	1416098.40	4	564405.25	1416087.53
2	564359.17	1416051.80	1	564377.29	1416098.40
3	564387.13	1416040.92			
Номер формируемого земельного участка - №36					
1	564349.33	1416109.27	4	564377.29	1416098.40
2	564331.21	1416062.67	1	564349.33	1416109.27
3	564359.17	1416051.80			
Номер формируемого земельного участка - №37					
1	564321.37	1416120.14	4	564349.33	1416109.27
2	564303.25	1416073.54	1	564321.37	1416120.14

3	564331.21	1416062.67			
Номер формируемого земельного участка - №38					
1	564293.41	1416131.01	4	564321.37	1416120.14
2	564275.29	1416084.41	1	564293.41	1416131.01
3	564303.25	1416073.54			
Номер формируемого земельного участка - №39					
1	564265.45	1416141.88	4	564293.41	1416131.01
2	564247.33	1416095.28	1	564265.45	1416141.88
3	564275.29	1416084.41			
Номер формируемого земельного участка - №40					
1	564237.48	1416152.75	4	564265.45	1416141.88
2	564219.37	1416106.15	1	564237.48	1416152.75
3	564247.33	1416095.28			
Номер формируемого земельного участка - №41					
1	564209.52	1416163.62	4	564237.48	1416152.75
2	564191.41	1416117.02	1	564209.52	1416163.62
3	564219.37	1416106.15			
Номер формируемого земельного участка - №42					
1	564181.56	1416174.49	4	564209.52	1416163.62
2	564163.44	1416127.89	1	564181.56	1416174.49
3	564191.41	1416117.02			
Номер формируемого земельного участка - №43					
1	564153.60	1416185.36	4	564181.56	1416174.49
2	564135.48	1416138.76	1	564153.60	1416185.36
3	564163.44	1416127.89			
Номер формируемого земельного участка - №44					
1	564125.64	1416196.23	4	564153.60	1416185.36
2	564107.52	1416149.63	1	564125.64	1416196.23
3	564135.48	1416138.76			
Номер формируемого земельного участка - №45					
1	564423.37	1416134.13	4	564451.33	1416123.26
2	564405.25	1416087.53	1	564423.37	1416134.13
3	564433.21	1416076.66			
Номер формируемого земельного участка - №46					
1	564395.41	1416145.00	4	564423.37	1416134.13
2	564377.29	1416098.40	1	564395.41	1416145.00
3	564405.25	1416087.53			
Номер формируемого земельного участка - №47					
1	564367.45	1416155.87	4	564395.41	1416145.00
2	564349.33	1416109.27	1	564367.45	1416155.87
3	564377.29	1416098.40			
Номер формируемого земельного участка - №48					
1	564339.49	1416166.74	4	564367.45	1416155.87
2	564321.37	1416120.14	1	564339.49	1416166.74
3	564349.33	1416109.27			
Номер формируемого земельного участка - №49					
1	564311.53	1416177.61	4	564339.49	1416166.74
2	564293.41	1416131.01	1	564311.53	1416177.61
3	564321.37	1416120.14			
Номер формируемого земельного участка - №50					
1	564283.56	1416188.48	4	564311.53	1416177.61
2	564265.45	1416141.88	1	564283.56	1416188.48

3	564293.41	1416131.01			
Номер формируемого земельного участка - №51					
1	564255.60	1416199.35	4	564283.56	1416188.48
2	564237.48	1416152.75	1	564255.60	1416199.35
3	564265.45	1416141.88			
Номер формируемого земельного участка - №52					
1	564227.64	1416210.22	4	564255.60	1416199.35
2	564209.52	1416163.62	1	564227.64	1416210.22
3	564237.48	1416152.75			
Номер формируемого земельного участка - №53					
1	564199.68	1416221.10	4	564227.64	1416210.22
2	564181.56	1416174.49	1	564199.68	1416221.10
3	564209.52	1416163.62			
Номер формируемого земельного участка - №54					
1	564171.72	1416231.97	4	564199.68	1416221.10
2	564153.60	1416185.36	1	564171.72	1416231.97
3	564181.56	1416174.49			
Номер формируемого земельного участка - №55					
1	564143.76	1416242.84	4	564171.72	1416231.97
2	564125.64	1416196.23	1	564143.76	1416242.84
3	564153.60	1416185.36			
Номер формируемого земельного участка - №56					
1	564457.91	1416142.16	9	564224.39	1416286.59
2	564497.31	1416243.22	10	564252.37	1416275.77
3	564470.52	1416239.54	11	564280.30	1416264.86
4	564179.75	1416335.47	12	564308.26	1416253.99
5	564194.15	1416302.65	13	564336.22	1416243.12
6	564174.58	1416252.31	14	564364.18	1416232.24
7	564178.31	1416250.86	15	564346.06	1416185.64
8	564196.43	1416297.47	1	564457.91	1416142.16
Номер формируемого земельного участка - №57					
1	564364.18	1416232.24	4	564392.14	1416221.37
2	564346.06	1416185.64	1	564364.18	1416232.24
3	564374.02	1416174.77			
Номер формируемого земельного участка - №58					
1	564336.22	1416243.12	4	564364.18	1416232.24
2	564318.10	1416196.51	1	564336.22	1416243.12
3	564346.06	1416185.64			
Номер формируемого земельного участка - №59					
1	564308.26	1416253.99	4	564336.22	1416243.12
2	564290.14	1416207.38	1	564308.26	1416253.99
3	564318.10	1416196.51			
Номер формируемого земельного участка - №60					
1	564280.30	1416264.86	4	564308.26	1416253.99
2	564262.18	1416218.26	1	564280.30	1416264.86
3	564290.14	1416207.38			
Номер формируемого земельного участка - №61					
1	564252.37	1416275.77	4	564280.30	1416264.86
2	564234.22	1416229.13	1	564252.37	1416275.77
3	564262.18	1416218.26			
Номер формируемого земельного участка - №62					
1	564224.39	1416286.59	4	564252.37	1416275.77

2	564206.27	1416239.99	1	564224.39	1416286.59
3	564234.22	1416229.13			
Номер формируемого земельного участка - №63					
1	564196.43	1416297.47	4	564224.39	1416286.59
2	564178.31	1416250.86	1	564196.43	1416297.47
3	564206.27	1416239.99			
Номер формируемого земельного участка - №64					
1	563974.29	1415955.01	5	563978.46	1416085.94
2	563998.44	1416019.36	6	563975.42	1416031.70
3	563978.43	1416031.67	7	563956.28	1416024.62
4	563981.51	1416086.74	1	563974.29	1415955.01
Номер формируемого земельного участка - №65					
1	563998.44	1416019.36	4	563978.43	1416031.67
2	564015.69	1416065.31	1	563998.44	1416019.36
3	563981.51	1416086.74			
Номер формируемого земельного участка - №66					
1	563942.73	1416076.67	4	563978.46	1416085.94
2	563956.28	1416024.62	1	563942.73	1416076.67
3	563975.42	1416031.70			
Номер формируемого земельного участка - №67					
1	564042.21	1416138.77	11	563983.32	1416159.59
2	564038.51	1416155.01	12	563995.95	1416111.14
3	564020.43	1416162.04	13	564004.99	1416113.82
4	564012.95	1416166.11	14	564011.99	1416116.63
5	564005.74	1416170.64	15	564018.74	1416120.01
6	563998.82	1416175.60	16	564025.17	1416123.95
7	563992.22	1416180.98	17	564031.26	1416128.41
8	563985.97	1416186.76	18	564036.95	1416133.36
9	563980.08	1416192.91	1	564042.21	1416138.77
10	563973.28	1416201.09			
Номер формируемого земельного участка - №68					
1	563954.29	1416152.03	4	563983.32	1416159.59
2	563966.91	1416103.61	1	563954.29	1416152.03
3	563995.95	1416111.14			
Номер формируемого земельного участка - №69					
1	563941.68	1416200.41	4	563973.28	1416201.09
2	563954.29	1416152.03	5	563968.67	1416207.44
3	563983.32	1416159.59	1	563941.68	1416200.41
Номер формируемого земельного участка - №70					
1	563925.26	1416144.46	4	563954.29	1416152.03
2	563937.70	1416096.03	1	563925.26	1416144.46
3	563966.91	1416103.61			
Номер формируемого земельного участка - №71					
1	563912.59	1416192.83	4	563941.68	1416200.41
2	563925.26	1416144.46	1	563912.59	1416192.83
3	563954.29	1416152.03			
Номер формируемого земельного участка - №72					
1	563958.33	1416225.36	5	563900.03	1416241.23
2	563955.02	1416232.78	6	563907.57	1416212.19
3	563952.15	1416240.38	1	563958.33	1416225.36
4	563948.43	1416253.78			
Номер формируемого земельного участка - №73					

1	563948.43	1416253.78	4	563900.03	1416241.23
2	563940.90	1416282.82	1	563948.43	1416253.78
3	563892.50	1416270.27			
Номер формируемого земельного участка - №74					
1	563940.90	1416282.82	4	563892.50	1416270.27
2	563933.36	1416311.86	1	563940.90	1416282.82
3	563884.97	1416299.30			
Номер формируемого земельного участка - №75					
1	563933.36	1416311.86	4	563884.97	1416299.30
2	563925.83	1416340.90	1	563933.36	1416311.86
3	563877.43	1416328.34			
Номер формируемого земельного участка - №76					
1	563925.83	1416340.90	4	563877.43	1416328.34
2	563918.30	1416369.94	1	563925.83	1416340.90
3	563869.90	1416357.38			
Номер формируемого земельного участка - №77					
1	563918.30	1416369.94	4	563869.90	1416357.38
2	563910.76	1416398.98	1	563918.30	1416369.94
3	563862.36	1416386.42			
Номер формируемого земельного участка - №78					
1	563910.76	1416398.98	4	563858.95	1416399.57
2	563903.64	1416428.11	5	563862.36	1416386.42
3	563855.11	1416415.52	1	563910.76	1416398.98
Номер формируемого земельного участка - №79					
1	563903.64	1416428.11	4	563855.11	1416415.52
2	563896.51	1416457.25	1	563903.64	1416428.11
3	563848.08	1416444.68			
Номер формируемого земельного участка - №80					
1	563896.51	1416457.25	4	563848.08	1416444.68
2	563889.39	1416486.38	1	563896.51	1416457.25
3	563840.91	1416474.46			
Номер формируемого земельного участка - №81					
1	563889.39	1416486.38	6	563855.11	1416415.52
2	563884.54	1416506.23	7	563848.08	1416444.68
3	563863.42	1416505.86	8	563840.91	1416474.46
4	563832.20	1416502.71	1	563889.39	1416486.38
5	563858.95	1416399.57			
Номер формируемого земельного участка - №82					
1	564125.64	1416196.23	12	564103.38	1416242.33
2	564143.76	1416242.84	13	564004.06	1416216.56
3	564141.01	1416243.40	14	564000.34	1416200.68
4	564136.85	1416244.07	15	564004.77	1416196.58
5	564132.66	1416244.55	16	564010.34	1416191.97
6	564128.46	1416244.83	17	564016.19	1416187.71
7	564124.24	1416244.90	18	564022.29	1416183.82
8	564120.03	1416244.79	19	564028.62	1416180.31
9	564115.83	1416244.47	20	564103.57	1416151.17
10	564111.65	1416243.95	21	564107.52	1416149.63
11	564107.50	1416243.24	1	564125.64	1416196.23
Номер формируемого земельного участка - №83					
1	564174.58	1416252.31	12	564108.91	1416263.83
2	564194.15	1416302.65	13	564115.33	1416264.56

3	564179.75	1416335.47	14	564121.78	1416264.88
4	564120.06	1416355.17	15	564128.24	1416264.78
5	564069.18	1416452.39	16	564134.68	1416264.26
6	564054.74	1416448.84	17	564141.08	1416263.33
7	564056.36	1416441.86	18	564147.39	1416261.99
8	564032.27	1416435.74	19	564153.61	1416260.24
9	564075.26	1416255.70	20	564159.70	1416258.10
10	564091.19	1416259.83	1	564174.58	1416252.31
11	564102.56	1416262.68			
Номер формируемого земельного участка - №84					
1	564032.27	1416435.74	5	563974.42	1416238.24
2	563929.64	1416409.68	6	563978.12	1416230.49
3	563970.16	1416249.63	7	564075.26	1416255.70
4	563972.78	1416242.21	1	564032.27	1416435.74
Номер формируемого земельного участка - №85					
1	563973.65	1416436.29	4	563925.96	1416424.22
2	563958.68	1416497.28	1	563973.65	1416436.29
3	563907.32	1416497.87			
Номер формируемого земельного участка - №86					
1	564069.18	1416452.39	7	563973.65	1416436.29
2	564046.77	1416495.22	8	564028.61	1416450.20
3	564047.11	1416497.00	9	564052.98	1416456.37
4	564032.16	1416500.77	10	564054.74	1416448.84
5	564003.09	1416500.53	1	564069.18	1416452.39
6	563958.68	1416497.28			
Номер формируемого земельного участка - №87					
1	563920.18	1416516.51	4	563903.71	1416512.36
2	563916.84	1416528.82	1	563920.18	1416516.51
3	563899.76	1416528.04			
Номер формируемого земельного участка - №88					
1	564032.16	1416500.77	5	563907.32	1416497.87
2	564000.42	1416508.77	6	563958.68	1416497.28
3	563986.18	1416507.85	7	564003.09	1416500.53
4	563904.97	1416507.16	1	564032.16	1416500.77
Номер формируемого земельного участка - №89					
1	564109.97	1416006.22	6	564049.37	1416044.40
2	564115.74	1416017.69	7	564045.97	1416046.35
3	564061.18	1416038.90	1	564109.97	1416006.22
4	564058.76	1416039.88			
5	564054.01	1416042.02			
Номер формируемого земельного участка - №90					
1	564497.31	1416243.22	91	564252.69	1415964.44
2	564457.91	1416142.16	92	564278.10	1415954.56
3	564374.02	1416174.77	93	564305.42	1415943.94
4	564346.06	1416185.64	94	564336.49	1415931.87
5	564318.10	1416196.51	95	564372.20	1415918.55
6	564290.14	1416207.38	96	564358.77	1415884.82
7	564262.18	1416218.26	97	564378.58	1415880.95
8	564234.22	1416229.13	98	564391.00	1415912.88
9	564206.27	1416239.99	99	564400.06	1415936.18
10	564178.31	1416250.86	100	564409.12	1415959.48
11	564174.58	1416252.31	101	564418.18	1415982.78

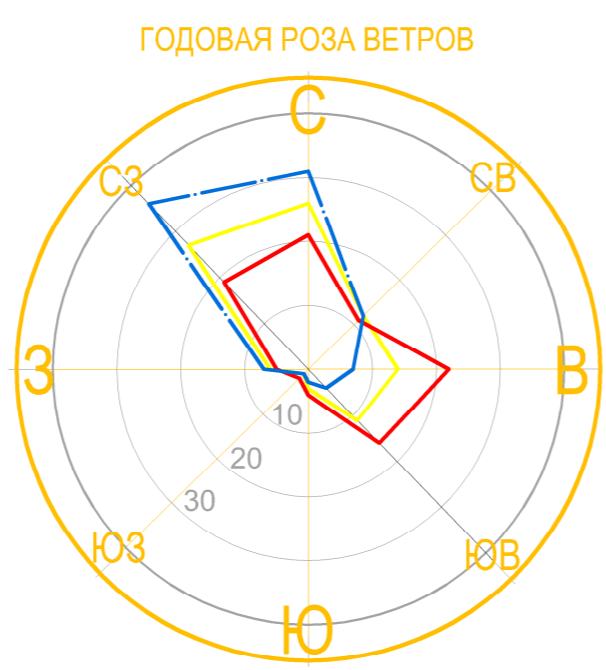
12	564159.71	1416258.09	102	564520.68	1416246.43
13	564153.61	1416260.24	1	564497.31	1416243.22
14	564147.39	1416261.99	1	563920.18	1416516.51
15	564141.08	1416263.33	2	563916.84	1416528.82
16	564134.68	1416264.26	3	563899.76	1416528.04
17	564128.24	1416264.78	4	563903.71	1416512.36
18	564121.78	1416264.88	1	563920.18	1416516.51
19	564115.33	1416264.56	1	564378.86	1415936.85
20	564108.91	1416263.83	2	564393.35	1415974.13
21	564102.56	1416262.68	3	564407.85	1416011.41
22	564091.19	1416259.83	4	564372.90	1416025.00
23	564075.26	1416255.70	5	564337.94	1416038.59
24	563978.12	1416230.49	6	564302.99	1416052.18
25	563974.42	1416238.24	7	564268.04	1416065.77
26	563972.78	1416242.21	8	564233.09	1416079.36
27	563970.16	1416249.63	9	564198.14	1416092.94
28	563929.64	1416409.68	10	564163.19	1416106.53
29	563925.96	1416424.22	11	564128.24	1416120.12
30	563907.32	1416497.87	12	564093.28	1416133.71
31	563904.97	1416507.16	13	564077.02	1416140.03
32	563986.18	1416507.85	14	564041.31	1416110.86
33	564000.42	1416508.77	15	564021.18	1416085.47
34	564032.16	1416500.77	16	564055.40	1416064.03
35	564047.11	1416497.00	17	564061.90	1416060.42
36	564053.68	1416531.00	18	564068.43	1416057.54
37	564028.91	1416540.50	19	564099.25	1416045.56
38	563863.97	1416547.03	20	564134.20	1416031.97
39	563822.37	1416540.60	21	564169.15	1416018.38
40	563832.20	1416502.71	22	564204.10	1416004.79
41	563863.42	1416505.86	23	564239.05	1415991.20
42	563884.54	1416506.23	24	564274.00	1415977.62
43	563889.39	1416486.38	25	564308.96	1415964.03
44	563896.51	1416457.25	26	564343.91	1415950.44
45	563903.64	1416428.11	1	564378.86	1415936.85
46	563910.76	1416398.98	1	564415.09	1416030.05
47	563918.30	1416369.94	2	564433.21	1416076.66
48	563925.83	1416340.90	3	564451.33	1416123.26
49	563933.36	1416311.86	4	564423.37	1416134.13
50	563940.90	1416282.82	5	564395.41	1416145.00
51	563948.43	1416253.78	6	564367.45	1416155.87
52	563952.15	1416240.38	7	564339.49	1416166.74
53	563955.02	1416232.78	8	564311.53	1416177.61
54	563958.33	1416225.36	9	564283.56	1416188.48
55	563907.57	1416212.19	10	564255.60	1416199.35
56	563912.59	1416192.83	11	564227.64	1416210.22
57	563941.68	1416200.41	12	564199.68	1416221.10
58	563968.67	1416207.44	13	564171.72	1416231.97
59	563973.28	1416201.09	14	564143.76	1416242.84
60	563980.08	1416192.91	15	564141.01	1416243.40
61	563985.97	1416186.76	16	564136.85	1416244.07
62	563992.22	1416180.98	17	564132.66	1416244.55

63	563998.82	1416175.60	18	564128.46	1416244.83
64	564005.74	1416170.64	19	564124.24	1416244.90
65	564012.95	1416166.11	20	564120.03	1416244.79
66	564020.43	1416162.04	21	564115.83	1416244.47
67	564038.51	1416155.01	22	564111.65	1416243.95
68	564042.21	1416138.77	23	564107.50	1416243.24
69	564036.95	1416133.36	24	564103.38	1416242.33
70	564031.26	1416128.41	25	564004.06	1416216.56
71	564025.17	1416123.95	26	564000.34	1416200.68
72	564018.74	1416120.01	27	564004.77	1416196.58
73	564011.99	1416116.63	28	564010.34	1416191.97
74	564004.99	1416113.82	29	564016.19	1416187.71
75	563995.95	1416111.14	30	564022.29	1416183.82
76	563966.91	1416103.61	31	564028.62	1416180.31
77	563937.70	1416096.03	32	564103.57	1416151.17
78	563942.73	1416076.67	33	564107.52	1416149.63
79	563978.46	1416085.94	34	564135.48	1416138.76
80	563981.51	1416086.74	35	564163.44	1416127.89
81	564015.69	1416065.31	36	564191.41	1416117.02
82	564045.97	1416046.35	37	564219.37	1416106.15
83	564049.37	1416044.40	38	564247.33	1416095.28
84	564054.01	1416042.02	39	564275.29	1416084.41
85	564058.76	1416039.88	40	564303.25	1416073.54
86	564061.18	1416038.90	41	564331.21	1416062.67
87	564115.74	1416017.69	42	564359.17	1416051.80
88	564134.43	1416010.42	43	564387.13	1416040.92
89	564172.91	1415995.46	1	564415.09	1416030.05
90	564220.21	1415977.07			
Номер формируемого земельного участка - №91					
1	564056.36	1416441.86	6	563925.96	1416424.22
2	564054.74	1416448.84	7	563929.64	1416409.68
3	564052.98	1416456.37	8	564032.27	1416435.74
4	564028.61	1416450.20	1	564056.36	1416441.86
5	563973.65	1416436.29			

Город Петропавловск-Камчатский

"Малоэтажная жилая застройка по улице 2-ая Шевченко" в Петропавловск-Камчатском городском округе

Основной чертеж планировки территории (Генеральный план) М 1:2000

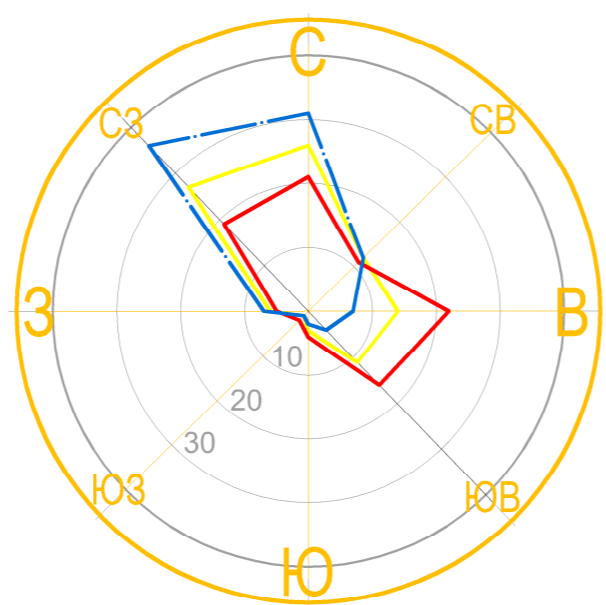


Экспликация зданий и сооружений. Расчёт объёмов строительства проектируемого микрорайона

№	Наименование	Этажность	Кол-во зданий, шт.	Площадь застройки здания/ всего, м²	Общая площадь квартир жилого дома/всего, м²	Кол-во квартир, шт.	Кол-во жителей, чел.	Примечание
1	Индивидуальный жилой дом с земельным участком 1500 м²	2-3	70	100,0/7000,0	156,0/10920,0	70	420	
2	Детский сад на 150 мест	2	1	700				
3	Общеобразовательная школа на 550 учащихся	2	1	2000				
4	Отделение врача общей практики (+аптека)	2	1	500				
5	Торговый центр (магазины продовольственных и непродовольственных товаров, предприятие общественного питания, пункт охраны, предприятие бытового обслуживания, отделение банка, связи)	2	1	550				
6	Спортивно-тренировочный комплекс (закрытое спортивное сооружение, спортивное поле, игровые спортивные площадки, санитарно-бытовой павильон)	1	1	1000				
7	Многофункциональный культурный комплекс	2	1	500				
8	Детские игровые площадки	-	-					
9	Площадки для отдыха взрослых	-	-					
10	Парк	-	-					
11	Остановка автобуса	-	-					
12	Трансформаторный пункт	-	-					
13	Центральный тепловой пункт	-	-					

МК № 013830000414000771 от 10.11.14					
Проект планировки территории "Малоэтажная жилая застройка в районе ул. 2-я Шевченко" в Петропавловск-Камчатском городском округе					
Изм.	К.уч.	Лист	№	Подпись	Дата
Вед. специалист	Овчинникова				
Архитектор	Гильманов				
Основная часть проекта планировки территории				Стадия	Лист
				ППТ	1
Основной чертеж планировки территории (Генеральный план) М 1:2000				Листов	2
проф ГЕО проект					

-  -Граница проектируемой территории
-  -Граница кадастрового участка
-  -Кадастровый номер участка
-  -Существующая автомобильная дорога
-  -Заболоченная территория
-  -Водоохранная зона



"Малозэтажная жилая застройка по улице 2-ая Шевченко" в Петропавловск-Камчатском городском округе

Схема функционального зонирования. (Чертеж границ зон планировочного размещения объектов капитального строительства). М1:4000



УСЛОВНЫЕ ОБОЗНАЧЕНИЯ

- Граница проектирования территории
- Граница проекта планировки по ш. Восточное
- Граница земельного участка
- Граница кадастрового участка
- Здание жилое огнестойкое
- Здание общественное проектируемое
- Красная линия
- Детская площадка
- Площадка для отдыха взрослых
- Трансформаторный пункт
- Центральный тепловой пункт

Функциональные зоны

- Жилая зона
- Общественно-деловая зона
- Зона образовательных учреждений
- Зона спортивных сооружений
- Зона общего пользования

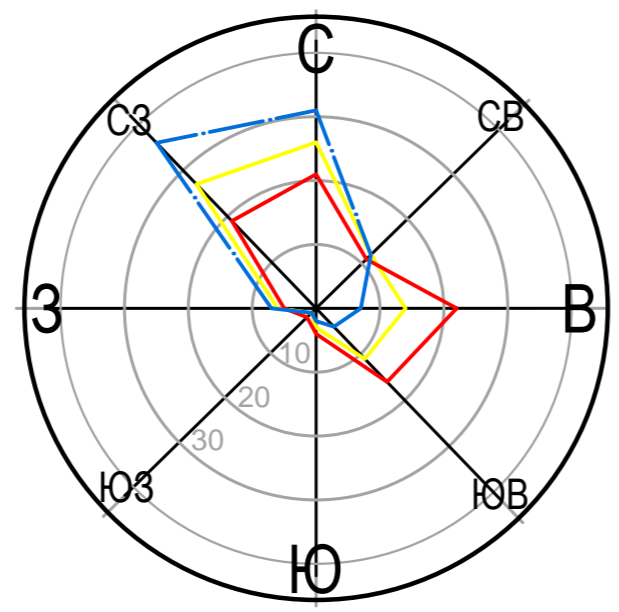
Объекты обслуживания

- Общеобразовательная школа (радиус обслуживания 750 м)
- Спортивно-тренировочный комплекс (радиус обслуживания 800 м)
- Детский сад (радиус обслуживания 500 м)
- Отделение врача общей практики (радиус обслуживания поликлиники - 1000 м)
- Торговый центр (радиус обслуживания 800 м)
- Многофункциональный культурный комплекс (радиус обслуживания 750 м)

						МК № 013830000414000771 от 10.11.14			
						Проект планировки территории "Малозэтажная жилая застройка в районе ул. 2-я Шевченко" в Петропавловск-Камчатском городском округе			
Изм.	К.уч.	Лист	№	Подпись	Дата	Основная часть проекта планировки территории	Стадия	Лист	Листов
							ППТ	2	2
						Схема функционального зонирования. (Чертеж границ зон планировочного размещения объектов капитального строительства). М 1:4000			

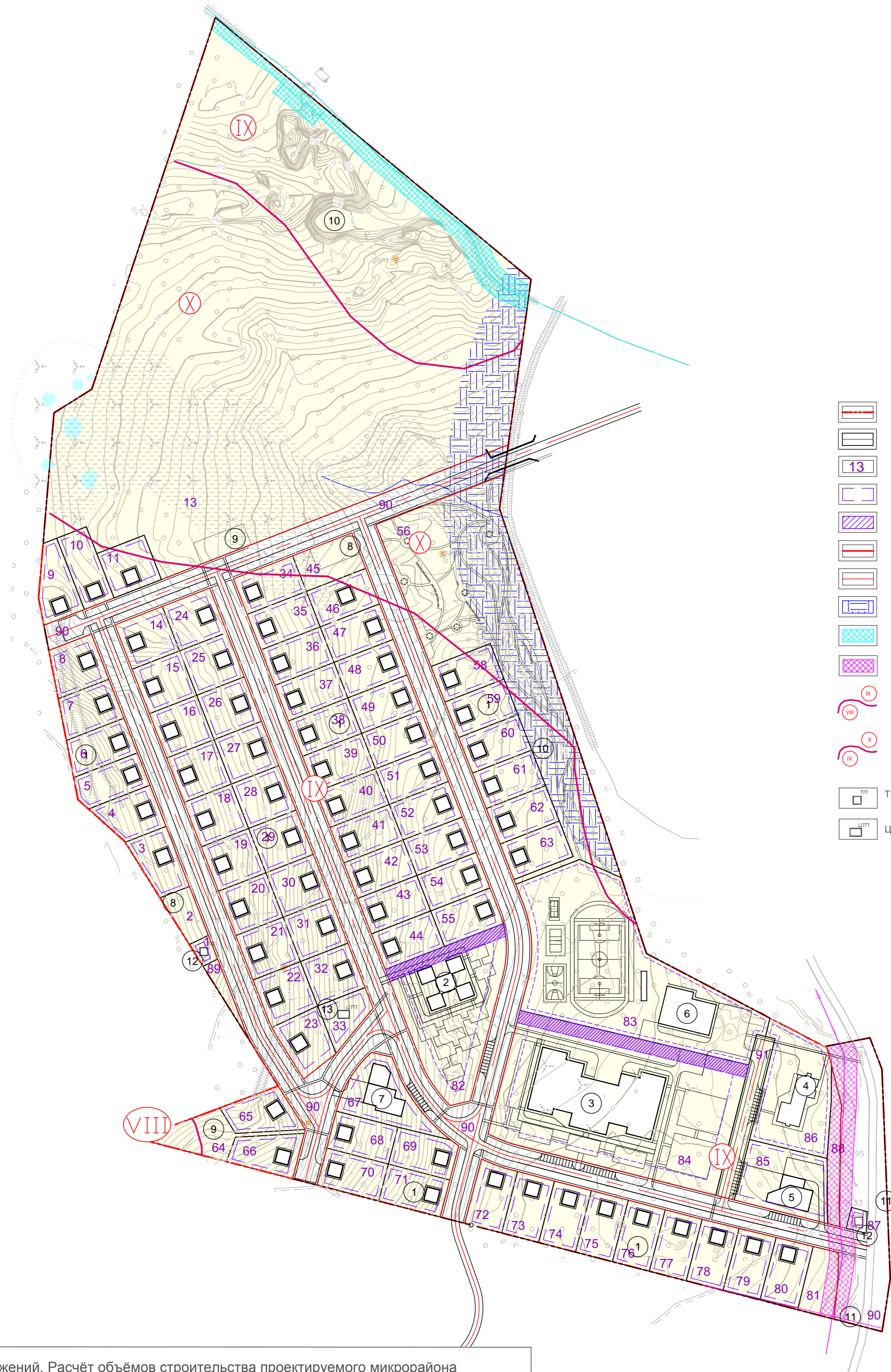
Город Петропавловск-Камчатский

ГОДОВАЯ РОЗА ВЕТРОВ



"Малозэтажная жилая застройка по улице 2-ая Шевченко" в Петропавловск-Камчатском городском округе

Чертеж межевания территории,
М 1:2000



УСЛОВНЫЕ ОБОЗНАЧЕНИЯ

- Граница проектирования территории
- Граница земельного участка
- Порядковый номер земельного участка
- Отступы от границ земельного участка
- Границы зон действия публичных сервитутов
- Проектируемые красные линии
- Оси улиц
- Водоохранная зона
- Охранная зона газопровода
- Охранная зона линий электропередач
- Граница раздела участков с сейсмичностью 8 и 9 баллов по инженерно-геологическим условиям и данным сейсморазведки для природных условий
- Граница раздела участков с сейсмичностью 9 и 10 баллов по инженерно-геологическим условиям и данным сейсморазведки для природных условий
- Трансформаторный пункт
- Центральный тепловой пункт

Экспликация зданий и сооружений. Расчёт объёмов строительства проектируемого микрорайона

№	Наименование	Этажность	Кол-во зданий, шт.	Площадь застройки здания/ всего, м²	Общая площадь квартир жилого дома/ всего, м²	Кол-во квартир, шт.	Кол-во жителей, чел.	Примечание
1	Индивидуальный жилой дом с земельным участком 1500 м²	2-3	72	100,0/7200,0	156,0/11232,0	72	432	
2	Детский сад на 150 мест	2	1	700				
3	Общеобразовательная школа на 550 учащихся	2	1	2000				
4	Отделение врача общей практики (+аптека)	2	1	500				
5	Торговый центр (магазины продовольственных и непродовольственных товаров, предприятие общественного питания, пункт охраны, предприятие бытового обслуживания, отделение банка, связи)	2	1	550				
6	Спортивно-тренировочный комплекс (закрытое спортивное сооружение, спортивное поле, игровые спортивные площадки, санитарно-бытовой павильон)	1	1	1000				
7	Многофункциональный культурный комплекс	2	1	500				
8	Детские игровые площадки	-	-					
9	Площадки для отдыха взрослых	-	-					
10	Парк	-	-					
11	Остановка автобуса	-	-					
12	Трансформаторный пункт	-	-					
13	Центральный тепловой пункт	-	-					

						МК № 013830000414000771 от 10.11.14			
						Проект планировки территории "Малозэтажная жилая застройка в районе ул. 2-я Шевченко" в Петропавловск-Камчатском городском округе			
Изм.	К.уч.	Лист	№	Подпись	Дата	Проект межевания территории (в составе проекта планировки)	Стадия	Лист	Листов
							ППТ	2	2
						Чертеж межевания территории М 1:2000			