



## ПОСТАНОВЛЕНИЕ

15.04.2020 г.

№ 712

Об утверждении проекта планировки территории и проекта межевания территории части квартала № 5 планировочного подрайона 3.2.3. Жилой район – «Совхозные поля» (в границах улиц Звездная, Терешковой, Кирдищева, проспекта Циолковского) Северного городского планировочного района в Петропавловск-Камчатском городском округе

В соответствии со статьей 46 Градостроительного кодекса Российской Федерации, на основании протокола публичных слушаний по рассмотрению проекта планировки территории и проекта межевания территории от 17.02.2020, заключения о результатах публичных слушаний от 27.02.2020

**ПОСТАНОВЛЯЮ:**

1. Утвердить проект планировки территории и проект межевания территории части квартала № 5 планировочного подрайона 3.2.3. Жилой район – «Совхозные поля» (в границах улиц Звездная, Терешковой, Кирдищева, проспекта Циолковского) Северного городского планировочного района в Петропавловск-Камчатском городском округе согласно приложению.

2. Управлению делами администрации Петропавловск-Камчатского городского округа в течение семи дней со дня принятия настоящего постановления опубликовать его в газете «Град Петра и Павла» и разместить на официальном сайте администрации Петропавловск-Камчатского городского округа в информационно-телекоммуникационной сети «Интернет».

3. Настоящее постановление вступает в силу после дня его официального опубликования.

4. Контроль за исполнением настоящего постановления возложить на руководителя Управления архитектуры, градостроительства и земельных отношений администрации Петропавловск-Камчатского городского округа

Глава  
Петропавловск-Камчатского  
городского округа К.В. Брызгин

Приложение  
к постановлению администрации  
Петропавловск-Камчатского  
городского округа

от 15.04.2020 № 712

**ПРОЕКТ ПЛАНИРОВКИ ТЕРРИТОРИИ  
И ПРОЕКТ МЕЖЕВАНИЯ ТЕРРИТОРИИ**  
на линейный объект «Строительство сооружения тепловых сетей 1  
контура для подключения объекта с тепловой нагрузкой до 1,5 Гкал/ч  
«Группа смешанной застройки по ул. Кутузова в Петропавловск-  
Камчатском городском округе

ИНДИВИДУАЛЬНЫЙ ПРЕДПРИНИМАТЕЛЬ

Экз. № 1

**БЕЛОУСОВ ГЕОРГИЙ ГЕННАДЬЕВИЧ**

**Проект  
планировки территории и  
проект межевания  
территории**

**части квартала № 5 планировочного подрайона 3.2.3. Жилой район - «Совхозные поля» (в границах улиц Звездная, Терешковой, Кирдищева, проспекта Циолковского) Северного городского планировочного района в Петропавловск-Камчатском городском округе**

*Шифр: ППТ/ПМТ - 585/19*

**ТОМ 3**

**Основная часть проекта**

**межевания территории**

**г. Петропавловск-Камчатский**

**2019 год**

## Состав проекта межевания

№	Раздел	Стр.
	Состав проекта межевания территории	1
1.	<b>Пояснительная записка</b>	2
1.1.	Основание для подготовки проекта межевания территории	2
1.2.	Сведения об использованных материалах	3-4
1.3.	Современное состояние территории проектирования	5-7
1.4.	Перечень и сведения о площади образуемых земельных участков, способах их образования, видах их разрешенного использования.	8-18
2.	<b>Графические приложения</b>	
	Чертеж межевания территории	

					<b>ППТ/ПМТ- 585/19</b>		
<i>Изм.</i>	<i>Лист</i>	<i>№ докум.</i>	<i>Подпись</i>	<i>Дата</i>			
					<i>Лит.</i>	<i>Лист</i>	<i>Листов</i>
<i>Кад.инженер</i>	<i>Г.Г.Белоусов</i>					1	
					<i>Состав проекта</i>		
					<i>ИП Г.Г.Белоусов</i>		

# 1. ПОЯСНИТЕЛЬНАЯ ЗАПИСКА

## 1.1. Основание для подготовки проекта межевания территории

Основанием для подготовки проекта межевания территории является Постановление администрации Петропавловск-Камчатского городского округа от 26.03.2019 № 585 «О принятии решения о подготовке проекта планировки территории и проекта межевания территории части квартала № 5 планировочного подрайона 3.2.3. Жилой район - «Совхозные поля» (в границах улиц Звездная, Терешковой, Кирдищева, проспекта Циолковского) Северного городского планировочного района в Петропавловск-Камчатском городском округе».

Проект межевания территории – это документация по планировке территории. Готовится применительно к застроенным и подлежащим застройке территориям, расположенным в границах элементов планировочной структуры.

В соответствии с частью 2 статьи 43 Градостроительного кодекса Российской Федерации, подготовка проекта межевания территории осуществляется для:

1) определения местоположения границ, образуемых и изменяемых земельных участков;

2) установления, изменения, отмены красных линий для застроенных территорий, в границах которых не планируется размещение новых объектов капитального строительства, а также для установления, изменения, отмены красных линий в связи с образованием и (или) изменением земельного участка, расположенного в границах территории, применительно к которой не предусматривается осуществление деятельности по комплексному и устойчивому развитию территории, при условии, что такие установление, изменение, отмена влекут за собой исключительно изменение границ территории общего пользования.

					ППТ/ПМТ- 585/19	Лист
Изм.	Лист	№ докум.	Подпись	Дата		2

## 1.2. Сведения об использованных материалах

При разработке проекта межевания территории использовалась следующая нормативно – правовая документация:

1. Градостроительный Кодекс Российской Федерации;
2. Земельный Кодекс Российской Федерации;
3. Федеральный закон от 06.10.2003 г. № 131-ФЗ "Об общих принципах организации местного самоуправления в Российской Федерации";
4. Приказ Минэкономразвития от 01.03.2016 г. № 90 "Об утверждении требований к точности и методам определения координат характерных точек границ земельного участка, требований к точности и методам определения координат характерных точек контура здания, сооружения или объекта незавершенного строительства на земельном участке, а также требований к определению площади здания, сооружения и помещения";
5. Решение Городской Думы Петропавловск-Камчатского городского округа от 25.12.2019 г. № 218-нд «О внесении изменений в генеральный план Петропавловск-Камчатского городского округа, утвержденный Решением городской Думы Петропавловск-Камчатского городского округа от 23.12.2009 № 697-р»;
6. Решение Городской Думы Петропавловск-Камчатского городского округа от 12.10.2010 г. № 294-нд "О правилах землепользования и застройки Петропавловск-Камчатского городского округа";
7. Постановление Администрации Петропавловск-Камчатского городского округа от 06.04.2016 г. № 452 "Об элементах планировочной структуры в границах отдельных подрайонов Петропавловск-Камчатского городского округа";
8. Решение Городской Думы Петропавловск-Камчатского городского округа Камчатского края от 23.03.2018 № 40-нд "Об утверждении местных нормативов градостроительного проектирования Петропавловск-Камчатского городского округа";

					ППТ/ПМТ- 585/19	Лист
Изм.	Лист	№ докум.	Подпись	Дата		3

9. Топографический план масштаба 1:500 (номенклатуры: И-7-г-11, И-7-г-12, И-7-г-15, И-7-г-16, И-8-б-3, И-8-б-4, И-8-б-7, И-8-б-8(1), К-7-в-9, К-7-в-10, К-7-в-13, К-7-в-14(1), К-7-г-11, К-7-г-15, К-8-а-1, К-8-а-2, К-8—5, К-8-а-6(1), К-8-б-7);

Положение точек границ образуемых земельных участков описано плоскими прямоугольными координатами, вычисленными в системе координат МСК-41, которая установлена для ведения Единого государственного реестра недвижимости в Камчатском крае.

					ППТ/ПМТ- 585/19	Лист
						4
Изм.	Лист	№ докум.	Подпись	Дата		

### 1.3. Современное состояние территории проектирования

Территория, в отношении которой подготовлен данный проект межевания территории, расположена в части квартала № 5 планировочного подрайона 3.2.3. Жилого района «Совхозные поля» (в границах улиц Звездная, Терешковой, Кирдищева, проспекта Циолковского) Северного городского планировочного района в Петропавловск-Камчатском городском округе, в границах кадастрового квартала 41:01:0010119. Площадь территории в границах проекта межевания составляет - 390436 кв.м. Координаты территории, в отношении которой подготовлен проект межевания приведены в таблице 1.

Таблица 1

**Сведения о границах территории проектирования, содержащие перечень координат характерных точек этих границ в системе координат, используемой для ведения Единого государственного реестра недвижимости**

№	X	Y
53	563731.66	1413893.13
54	563762.07	1413826.72
55	563784.46	1413766.35
56	563806.86	1413705.99
57	563823.28	1413659.15
58	563819.39	1413612.49
59	563815.51	1413565.84
60	563815.70	1413551.77
61	563813.06	1413550.47
62	563837.03	1413480.89
63	563841.95	1413468.53
64	563858.53	1413428.27
65	563871.72	1413396.29
66	563893.43	1413372.02
67	563901.88	1413362.88
68	563912.72	1413349.57
69	563935.42	1413298.90
70	563960.14	1413243.73
71	563973.45	1413177.87
72	563985.83	1413178.61
73	564024.64	1413171.36
74	564052.08	1413152.74
75	564099.72	1413112.30
76	564129.37	1413087.13
77	564159.71	1413067.16
1	564179.21	1413054.32
2	564205.37	1413175.24
3	564212.65	1413208.90
4	564247.35	1413270.73



5	564286.20	1413317.74
6	564265.29	1413335.03
7	564238.27	1413355.04
8	564228.14	1413358.33
9	564158.83	1413383.28
10	564133.67	1413395.10
11	564145.07	1413423.51
12	564148.04	1413428.55
13	564159.19	1413433.67
14	564185.10	1413488.48
15	564236.35	1413521.60
16	564250.89	1413527.49
17	564297.39	1413527.04
18	564302.87	1413523.92
19	564316.84	1413521.00
20	564368.66	1413496.61
21	564352.86	1413459.63
22	564374.87	1413448.84
23	564394.17	1413430.02
24	564449.24	1413486.50
25	564469.90	1413534.23
26	564495.93	1413594.39
27	564501.61	1413673.25
28	564476.26	1413744.85
29	564458.87	1413793.10
30	564436.50	1413842.60
31	564413.45	1413875.82
32	564353.50	1413925.93
33	564284.63	1413980.90
34	564187.68	1414031.75
35	564058.18	1414076.50
36	563984.16	1414120.75
37	563962.78	1414120.88
38	563944.80	1414121.88
39	563938.71	1414084.98
40	563931.77	1414070.45
41	563934.44	1414068.40
42	563951.03	1414065.79
43	563944.84	1414059.18
44	563892.92	1413961.35
45	563892.35	1413961.55
46	563869.14	1413957.53
47	563859.32	1413960.56
48	563856.55	1413961.64
49	563822.37	1413971.56
50	563808.84	1413975.47
51	563755.81	1413941.96
52	563730.53	1413925.99

В границах разрабатываемого проекта межевания территории объекты культурного наследия, границы лесничеств, лесопарков, участковых лесничеств,

					ППТ/ПМТ- 585/19	Лист
Изм.	Лист	№ докум.	Подпись	Дата		6

лесных кварталов, лесотаксационных выделов или частей лесотаксационных выделов, отсутствуют.

					ППТ/ПМТ- 585/19	Лист
Изм.	Лист	№ докум.	Подпись	Дата		7

#### 1.4. Перечень и сведения о площади образуемых земельных участков, способах их образования, видах их разрешенного использования.

Категория земель всех формируемых земельных участков – земли населенных пунктов.

В соответствии с Решением Городской Думы Петропавловск-Камчатского городского округа от 12.10.2010 № 294-нд «О Правилах землепользования и застройки Петропавловск-Камчатского городского округа» проектируемая территория расположена в территориальных зонах:

- Ж 5 (зона застройки многоэтажными жилыми домами);
- К2 (зона размещения коммунальных предприятий, предприятий по обслуживанию транспорта);
- Ц4 (зона общественно-делового центра местного значения).

Предельные (минимальные и/или максимальные) размеры земельных участков и предельные параметры разрешенного строительства территориальных зон указаны в таблице 2:

Таблица 2

Зона	Предельные размеры земельных участков				Предельное количество этажей		Мин. отступы от границ земельного участка, м	Мин. / макс. процент застройки в границах земельного участка
	площадь, кв.м. /для одного объекта жилого назначения/		площадь, кв.м. /для объектов иного назначения/		мин.	макс.		
	мин.	макс.	мин.	макс.				
Ж5	500	25000	200	100000	5	16 ****	5	40/70
К2	-	-	Не устанавливаются		1	5	5	30/90
Ц4	500	25000	200	1000000	1	9 <****>	5 <****>	30/70

В проекте межевания территории части квартала № 5 планировочного подрайона 3.2.3. Жилого района «Совхозные поля» (в границах улиц Звездная, Терешковой, Кирдищева, проспекта Циолковского) Северного городского

планировочного района в Петропавловск-Камчатском городском округе, образованно тринадцать вновь образуемых земельных участка.

Границы образуемых земельных участков установлены с учетом сложившейся кадастровой ситуации на момент подготовки проекта межевания территории, а также с учетом параметров, определенных Правилами землепользования и застройки Петропавловск-Камчатского городского округа.

Координаты характерных точек границы образуемых земельных участков определены в системе, принятой для ведения государственного кадастрового учета, МСК-41 и приведены в таблице 5.

Перечень, сведения о площади и виде разрешенного использования образуемых земельных участков и возможные способы их образования приведены в таблице 3.

Таблица 3

**Перечень, сведения о площади и виде разрешенного использования образуемых земельных участков, в том числе возможные способы их образования**

Условный номер ЗУ	Вид разрешенного использования земельного участка	Способ образования земельных участков	Категория земель	Территориальная зона	Площадь, кв.м
1	Земельные участки многоквартирных жилых домов	Образование земельного участка из земель, государственная собственность на которые не разграничена	Земли населенных пунктов	Ж5	7064
2	Земельные участки многоквартирных жилых домов	Образование земельного участка из земель, государственная собственность на которые не разграничена	Земли населенных пунктов	Ж5	952
3	Земельные участки многоквартирных жилых домов	Образование земельного участка из земель, государственная собственность на которые не разграничена	Земли населенных пунктов	Ж5	550
4	Земельные участки многоквартирных жилых домов	Образование земельного участка из земель, государственная собственность на которые не разграничена	Земли населенных пунктов	Ж5	1067

5	Земельные участки многоквартирных жилых домов	Образование земельного участка из земель, государственная собственность на которые не разграничена	Земли населенных пунктов	Ж5	2832
6	Земельные участки многоквартирных жилых домов	Образование земельного участка из земель, государственная собственность на которые не разграничена	Земли населенных пунктов	Ж5	2956
7	Земельные участки детских площадок	Образование земельного участка из земель, государственная собственность на которые не разграничена	Земли населенных пунктов	Ж5	1871
8	Земельные участки многоквартирных жилых домов	Образование земельного участка из земель, государственная собственность на которые не разграничена	Земли населенных пунктов	Ж5	5570
9	Земельные участки многоквартирных жилых домов	Образование земельного участка из земель, государственная собственность на которые не разграничена	Земли населенных пунктов	Ж5	3881
10	Земельные участки многоквартирных жилых домов	Образование земельного участка из земель, государственная собственность на которые не разграничена	Земли населенных пунктов	Ж5	2229
11	Земельные участки многоквартирных жилых домов	Образование земельного участка из земель, государственная собственность на которые не разграничена	Земли населенных пунктов	Ж5	3062
12	Земельные участки для строительства гаражей-боксов с пунктом технического обслуживания	Образование земельного участка путем перераспределения земельного участка с кадастровым номером 41:01:0010119:120 и земель, государственная собственность на которые не разграничена в целях устранения изломанности (п.п.2, п.1, ст.39.28 Земельный кодекс РФ)	Земли населенных пунктов	Ж5	6452
13	Земельные участки объектов для временного проживания	Образование земельного участка из земель, государственная собственность на которые не разграничена	Земли населенных пунктов	Ж5	1687

Таблица 4

### Координаты характерных точек границ образуемых земельных участков

Земельный участок с условным номером ЗУ1		
№	X	Y
<b>Н10</b>	<b>564078.56</b>	<b>1413210.89</b>

					ППТ/ПМТ- 585/19	Лист
Изм.	Лист	№ докум.	Подпись	Дата		10

H9	564069.60	1413254.21
H8	564078.69	1413255.90
H7	564086.37	1413257.85
H6	564083.26	1413269.96
H5	564121.44	1413282.02
H4	564127.29	1413300.48
H3	564136.58	1413299.51
H2	564143.63	1413303.69
H1	564196.67	1413281.56
H18	564187.04	1413260.96
H17	564184.04	1413258.24
H16	564181.25	1413256.06
H15	564174.47	1413258.92
H14	564163.17	1413232.17
H13	564157.44	1413225.87
H12	564150.06	1413224.18
H11	564112.31	1413217.16
H10	564078.56	1413210.89
<b>Земельный участок с условным номером ЗУ2</b>		
<b>№</b>	<b>X</b>	<b>Y</b>
H1	564029.09	1413468.25
H12	564045.48	1413461.74
H11	564047.33	1413461.01
H10	564038.17	1413437.89
H9	564031.29	1413440.60
H8	564028.37	1413435.70
H7	564023.35	1413433.95
H6	564009.29	1413442.19
H5	564008.73	1413443.64
H4	564006.64	1413445.85
H3	564019.21	1413472.17
H2	564023.03	1413470.66
H1	564029.09	1413468.25
<b>Земельный участок с условным номером ЗУ3</b>		
<b>№</b>	<b>X</b>	<b>Y</b>
H2	564005.12	1413475.76
H1	563977.68	1413459.32
H8	563983.24	1413458.18
H7	563990.37	1413458.12
H6	563999.83	1413453.05
H5	564006.64	1413445.85
H4	564014.83	1413462.99

<b>Н3</b>	<b>564019.21</b>	<b>1413472.17</b>
<b>Н2</b>	<b>564005.12</b>	<b>1413475.76</b>
<b>Земельный участок с условным номером ЗУ4</b>		
<b>№</b>	<b>X</b>	<b>Y</b>
<b>Н5</b>	<b>563989.78</b>	<b>1413519.70</b>
<b>Н6</b>	<b>563974.85</b>	<b>1413526.66</b>
<b>Н7</b>	<b>563968.85</b>	<b>1413507.47</b>
<b>Н8</b>	<b>563989.24</b>	<b>1413496.73</b>
<b>Н1</b>	<b>564010.24</b>	<b>1413486.63</b>
<b>Н2</b>	<b>564013.69</b>	<b>1413503.57</b>
<b>Н3</b>	<b>564013.80</b>	<b>1413515.21</b>
<b>Н4</b>	<b>563997.73</b>	<b>1413522.52</b>
<b>Н5</b>	<b>563989.78</b>	<b>1413519.70</b>
<b>Земельный участок с условным номером ЗУ5</b>		
<b>№</b>	<b>X</b>	<b>Y</b>
<b>Н3</b>	<b>564024.45</b>	<b>1413644.98</b>
<b>Н2</b>	<b>564005.99</b>	<b>1413655.72</b>
<b>Н1</b>	<b>564002.37</b>	<b>1413649.18</b>
<b>Н9</b>	<b>563997.82</b>	<b>1413651.66</b>
<b>Н8</b>	<b>563953.75</b>	<b>1413570.48</b>
<b>Н7</b>	<b>563965.27</b>	<b>1413564.72</b>
<b>Н6</b>	<b>563981.64</b>	<b>1413556.53</b>
<b>Н5</b>	<b>563991.74</b>	<b>1413577.35</b>
<b>Н4</b>	<b>563999.43</b>	<b>1413593.25</b>
<b>Н3</b>	<b>564024.45</b>	<b>1413644.98</b>
<b>Земельный участок с условным номером ЗУ6</b>		
<b>№</b>	<b>X</b>	<b>Y</b>
<b>Н9</b>	<b>563997.82</b>	<b>1413651.66</b>
<b>Н8</b>	<b>563953.75</b>	<b>1413570.48</b>
<b>Н7</b>	<b>563934.04</b>	<b>1413580.34</b>
<b>Н6</b>	<b>563922.92</b>	<b>1413603.15</b>
<b>Н5</b>	<b>563917.68</b>	<b>1413621.71</b>
<b>Н4</b>	<b>563924.54</b>	<b>1413630.62</b>
<b>Н3</b>	<b>563935.30</b>	<b>1413623.73</b>
<b>Н2</b>	<b>563947.67</b>	<b>1413621.48</b>
<b>Н1</b>	<b>563954.50</b>	<b>1413619.23</b>
<b>Н13</b>	<b>563967.14</b>	<b>1413641.60</b>
<b>Н12</b>	<b>563971.26</b>	<b>1413647.00</b>
<b>Н11</b>	<b>563979.33</b>	<b>1413662.18</b>
<b>Н10</b>	<b>563991.83</b>	<b>1413654.92</b>
<b>Н9</b>	<b>563997.82</b>	<b>1413651.66</b>
<b>Земельный участок с условным номером ЗУ7</b>		
<b>№</b>	<b>X</b>	<b>Y</b>

H2	564042.61	1413615.26
H1	564013.80	1413555.73
H7	564007.21	1413559.19
H6	564004.32	1413572.37
H5	564004.70	1413585.11
H4	563999.43	1413593.25
H3	564024.45	1413644.98
H2	564042.61	1413615.26
Земельный участок с условным номером ЗУ8		
№	X	Y
H6	564292.21	1413641.46
H5	564290.80	1413607.74
H4	564273.58	1413607.64
H3	564273.64	1413581.71
H2	564281.88	1413580.50
H1	564281.69	1413561.84
H15	564248.22	1413562.24
H14	564229.66	1413557.66
H13	564228.73	1413559.37
H12	564220.53	1413574.41
H11	564225.30	1413593.46
H10	564196.40	1413641.06
H9	564195.77	1413642.56
H8	564200.30	1413644.47
H7	564292.23	1413641.92
H6	564292.21	1413641.46
Земельный участок с условным номером ЗУ9		
№	X	Y
H4	564458.25	1413566.19
H3	564453.65	1413554.98
H2	564434.58	1413518.66
H1	564417.48	1413496.53
H10	564382.15	1413514.27
H9	564389.95	1413526.11
H8	564405.82	1413561.64
H7	564402.47	1413587.73
H6	564406.43	1413596.37
H5	564429.93	1413582.79
H4	564458.25	1413566.19
Земельный участок с условным номером ЗУ10		
№	X	Y
H5	563993.93	1413945.16
H6	563999.53	1413936.62

Изм.	Лист	№ докум.	Подпись	Дата

ППТ/ПМТ- 585/19

Лист

13



H7	564007.55	1413928.85
H8	564018.72	1413922.48
H9	564042.06	1413938.40
H1	564061.51	1413952.80
H2	564045.03	1413986.20
H3	564009.50	1413959.49
H4	563997.23	1413950.78
H5	563993.93	1413945.16
<b>Земельный участок с условным номером ЗУ11</b>		
<b>№</b>	<b>X</b>	<b>Y</b>
H6	564353.38	1413627.02
H5	564346.53	1413614.91
H4	564362.06	1413606.13
H3	564368.84	1413618.09
H2	564380.06	1413611.60
H1	564347.15	1413549.34
H11	564313.47	1413561.39
H10	564314.20	1413564.59
H9	564330.19	1413625.23
H8	564333.23	1413636.79
H7	564333.08	1413638.71
H6	564353.37	1413627.01
<b>Земельный участок с условным номером ЗУ12</b>		
<b>№</b>	<b>X</b>	<b>Y</b>
H4	563873.07	1413675.18
H3	563880.33	1413651.09
H2	563882.08	1413643.15
H1	563913.76	1413537.84
H15	563877.36	1413550.18
H14	563871.89	1413552.03
H13	563864.05	1413554.69
H12	563859.30	1413556.93
H11	563857.24	1413562.75
H10	563848.17	1413588.36
H9	563842.62	1413607.58
H8	563834.19	1413630.34
H7	563834.20	1413677.17
H6	563840.96	1413678.99
H5	563868.61	1413686.44
H4	563873.07	1413675.18
<b>Земельный участок с условным номером ЗУ13</b>		
<b>№</b>	<b>X</b>	<b>Y</b>
H1	564071.32	1414054.63

<b>H2</b>	<b>564039.63</b>	<b>1414063.63</b>
<b>H3</b>	<b>563984.95</b>	<b>1414077.41</b>
<b>H4</b>	<b>564007.71</b>	<b>1414065.89</b>
<b>H5</b>	<b>564000.56</b>	<b>1414042.78</b>
<b>H6</b>	<b>564002.41</b>	<b>1414034.27</b>
<b>H7</b>	<b>564019.38</b>	<b>1414028.02</b>
<b>H8</b>	<b>564031.49</b>	<b>1414036.32</b>
<b>H1</b>	<b>564071.32</b>	<b>1414054.63</b>

В данном проекте межевания территории установлены красные линии.

- В соответствии со Схемой транспортной инфраструктуры Генерального плана Петропавловск-Камчатского Городского округа, рассматриваемая территория располагается в границах красных линий улиц и дорог городского значения – проспект Циолковского, и в границах красных линий улиц и дорог местного значения ул. Звездная, ул. Терешковой, ул. Кирдищева.

Координаты красных линий, устанавливаемые в данном проекте межевания территории приведены в таблице 5.

Таблица 5

**Координаты красных линий в границах проекта межевания территории части квартала № 5 планировочного подрайона 3.2.3. Жилого района «Совхозные поля» (в границах улиц Звездная, Терешковой, Кирдищева, проспекта Циолковского) Северного городского планировочного района в Петропавловск-Камчатском городском округе**

<b>X</b>	<b>Y</b>
<b>564049.23</b>	<b>1413487.42</b>
<b>564067.27</b>	<b>1413533.91</b>
<b>564076.56</b>	<b>1413553.23</b>
<b>564088.51</b>	<b>1413572.76</b>
<b>564095.32</b>	<b>1413580.74</b>
<b>564145.81</b>	<b>1413621.39</b>
<b>564200.29</b>	<b>1413644.47</b>
<b>564320.05</b>	<b>1413641.14</b>
<b>564333.17</b>	<b>1413638.68</b>

564429.92	1413582.79
564455.54	1413567.78
564439.71	1413530.57
564423.91	1413502.39
564270.97	1413343.23
564245.67	1413311.32
564227.11	1413283.53
564203.71	1413246.74
564189.53	1413215.50
564172.03	1413150.08
564160.31	1413079.35
564160.16	1413075.84
564133.87	1413093.14
564104.42	1413118.15
564053.89	1413156.53
564028.65	1413173.21
564005.12	1413182.03
563987.30	1413183.67
563967.19	1413181.62
564450.31	1413735.78
564466.00	1413691.88
564473.02	1413664.12
564472.88	1413632.72
564469.82	1413609.58
564460.97	1413581.98
564437.47	1413595.76
564338.46	1413652.96
564321.65	1413656.11
564197.45	1413659.56
564138.04	1413634.39
564084.82	1413591.54
564076.33	1413581.60
564063.37	1413560.41
564053.50	1413539.88
564037.00	1413497.37
563905.86	1414088.02
563945.95	1414082.47
563986.92	1414074.13
564047.72	1414058.86
564066.87	1414052.58
564042.13	1414041.21
564031.48	1414036.32
564005.60	1414018.57

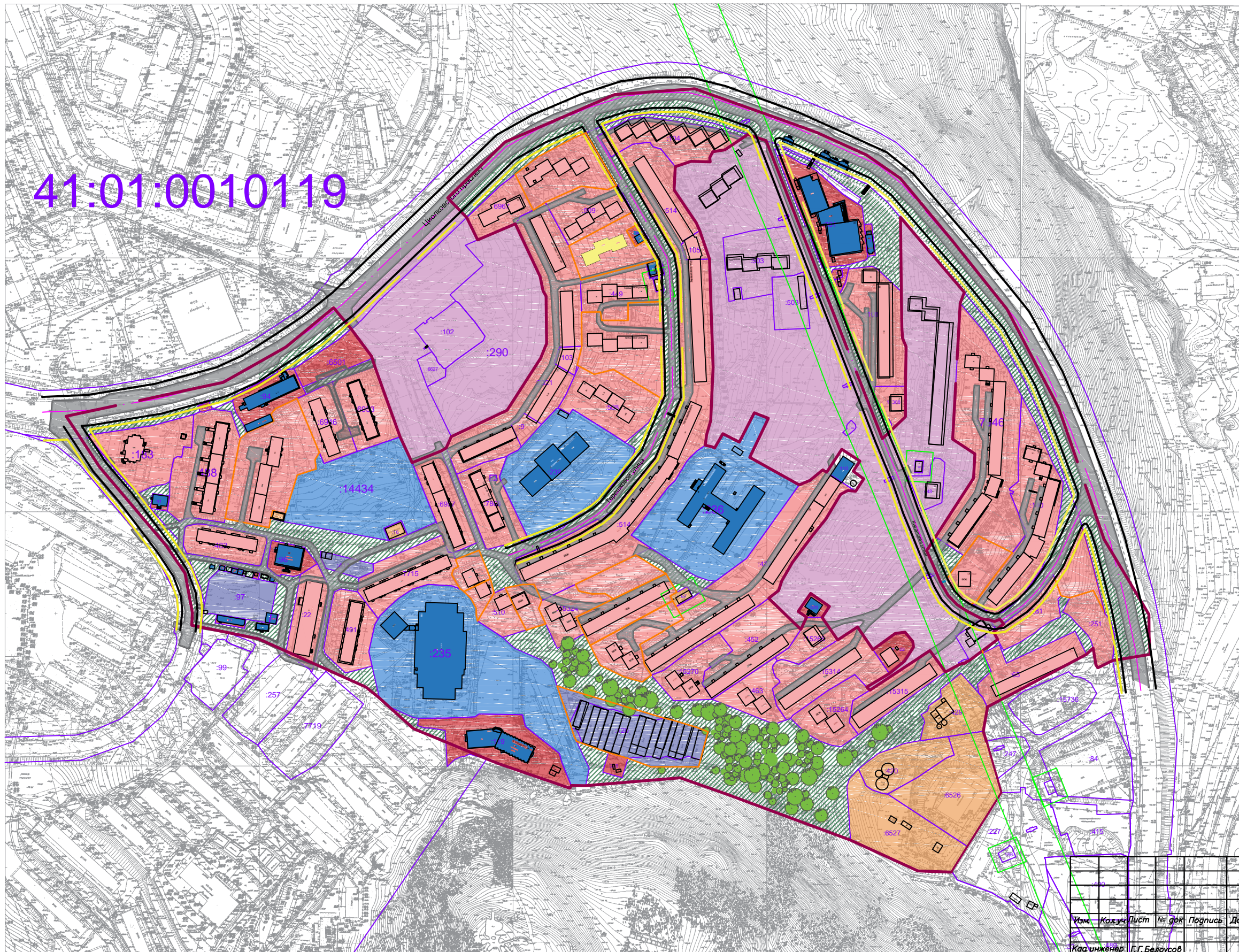
563997.31	1414011.60
563986.60	1414000.71
563979.51	1413990.31
563970.92	1413977.72
563969.63	1413968.22
563972.86	1413953.58
563980.92	1413937.63
563987.90	1413927.00
563998.46	1413916.75
564011.95	1413909.07
564044.09	1413894.83
564069.84	1413884.49
564084.10	1413878.60
564111.94	1413868.84
564143.10	1413855.89
564154.37	1413851.15
564308.43	1413791.12
564347.38	1413775.92
564450.31	1413735.78
564443.62	1413754.49
564352.83	1413789.90
564313.87	1413805.09
564160.00	1413865.06
564148.88	1413869.73
564117.31	1413882.85
564089.45	1413892.62
564075.49	1413898.39
564049.92	1413908.65
564018.72	1413922.48
564007.54	1413928.84
563999.53	1413936.62
563993.93	1413945.15
563987.11	1413958.65
563984.86	1413968.85
563985.31	1413972.19
563991.90	1413981.86
563998.23	1413991.15
564007.51	1414000.58
564014.69	1414006.62
564038.91	1414023.22
564048.39	1414027.58
564087.83	1414045.71
564097.30	1414042.60

					ППТ/ПМТ- 585/19	Лист
Изм.	Лист	№ докум.	Подпись	Дата		17

<b>564155.87</b>	<b>1414020.60</b>
<b>564205.87</b>	<b>1413999.50</b>
<b>564259.90</b>	<b>1413969.42</b>
<b>564315.25</b>	<b>1413924.72</b>
<b>564389.51</b>	<b>1413860.35</b>
<b>564404.92</b>	<b>1413841.35</b>
<b>564419.61</b>	<b>1413808.94</b>
<b>564441.38</b>	<b>1413760.76</b>
<b>563912.70</b>	<b>1414137.55</b>
<b>563954.37</b>	<b>1414131.79</b>
<b>563998.00</b>	<b>1414122.90</b>
<b>564061.61</b>	<b>1414106.93</b>
<b>564113.89</b>	<b>1414089.78</b>
<b>564174.38</b>	<b>1414067.06</b>
<b>564227.81</b>	<b>1414044.51</b>
<b>564287.98</b>	<b>1414011.02</b>
<b>564347.34</b>	<b>1413963.07</b>
<b>564425.58</b>	<b>1413895.26</b>
<b>564447.80</b>	<b>1413867.85</b>
<b>564465.17</b>	<b>1413829.55</b>
<b>564487.78</b>	<b>1413779.49</b>
<b>564513.89</b>	<b>1413706.46</b>
<b>564523.05</b>	<b>1413670.23</b>
<b>564522.86</b>	<b>1413629.32</b>
<b>564518.80</b>	<b>1413598.58</b>
<b>564506.01</b>	<b>1413558.69</b>
<b>564484.65</b>	<b>1413508.50</b>
<b>564464.40</b>	<b>1413472.36</b>
<b>564308.67</b>	<b>1413310.29</b>
<b>564286.12</b>	<b>1413281.86</b>
<b>564269.00</b>	<b>1413256.23</b>
<b>564247.78</b>	<b>1413222.87</b>
<b>564236.77</b>	<b>1413198.60</b>
<b>564220.96</b>	<b>1413139.51</b>
<b>564210.14</b>	<b>1413074.20</b>
<b>564208.30</b>	<b>1413030.02</b>

Проект планировки территории и проект межевания территории части квартала № 5 планировочного подрайона 3.2.3. Жилой район - «Совхозные поля» (в границах улиц Звездная, Терешковой, Кирдищева, проспекта Циолковского) Северного городского планировочного района в Петропавловск-Камчатском городском округе.  
 Основной чертеж проекта планировки территории

41:01:0010119



- Условные обозначения:**
- :490 Кадастровый номер земельного участка, учтенного в ЕГРН
  - Граница территории разработки проекта межевания
  - Границы зон с особыми условиями использования территории
  - Красные линии
  - Отступы от красных линий
  - Границы образуемых земельных участков
  - Границы сервитута
  - Границы проектируемых территорий по решению о разработки ПМТ
  - Зона размещения объектов социальной инфраструктуры
  - Зона размещения объектов коммунальной инфраструктуры
  - Зона озелененных территорий общего пользования
  - Зона размещения объектов транспортной инфраструктуры
  - Зона размещения объектов общественно-делового назначения
  - Зона размещения объектов жилого назначения
  - Существующее жилье здания
  - Существующее нежилые здания
  - Проектируемое жилое здание

ППТ, ПМТ – 585/19					
Проект планировки территории и проект межевания территории части квартала № 5 планировочного подрайона 3.2.3. Жилой район - «Совхозные поля» (в границах улиц Звездная, Терешковой, Кирдищева, проспекта Циолковского) Северного городского планировочного района в Петропавловск-Камчатском городском округе					
<b>Изм.</b>	<b>Код. уч.</b>	<b>Лист</b>	<b>№ док.</b>	<b>Подпись</b>	<b>Дата</b>
<b>Кад. инженер</b>		Г.Г. Белоусов			
Основной чертеж планировки территории					
		<b>Стадия</b>	<b>Лист</b>	<b>Листов</b>	
		ПМ			
Масштаб 1:1500					
ИП Г.Г. Белоусов					

ИНДИВИДУАЛЬНЫЙ ПРЕДПРИНИМАТЕЛЬ

Экз. № 1

**БЕЛОУСОВ ГЕОРГИЙ ГЕННАДЬЕВИЧ**

**Проект  
планировки территории и  
проект межевания  
территории**

**части квартала № 5 планировочного подрайона 3.2.3. Жилой район - «Совхозные поля» (в границах улиц Звездная, Терешковой, Кирдищева, проспекта Циолковского) Северного городского планировочного района в Петропавловск-Камчатском городском округе**

*Шифр: ППТ/ПМТ - 585/19*

**ТОМ 1**

**Основная часть проекта  
планировки территории**

**г. Петропавловск-Камчатский**

**2019 год**

## Состав документации

№	Наименование документа	3
1	2	3
<b>Проект планировки территории</b>		
<b>ТОМ 1</b>	<b>Основная (утверждаемая) часть проекта планировки территории</b>	
	Пояснительная записка	
	Лист 1. Чертеж планировки территории	
<b>ТОМ 2</b>	<b>Материалы по обоснованию проекта планировки территории</b>	
	Пояснительная записка	
	Лист 3. Схема границ зон с особыми условиями использования территории	
	Лист 4. Схема отражающая местоположение существующих объектов капитального строительства	
	Лист 5. Схема организации движения	
<b>Проект межевания территории</b>		
<b>ТОМ 3</b>	<b>Основная (утверждаемая) часть проекта межевания территории</b>	
	Пояснительная записка	
	Лист 6. Чертеж межевания территории	

Настоящий проект выполнен с учётом окружающей застройки, планировочных ограничений, функционального зонирования территории; с соблюдением экологических, санитарно-гигиенических, противопожарных и других норм, действующих на территории Российской Федерации, и обеспечивает при эксплуатации безопасность для жизни и здоровья людей.

Главный инженер проекта \_\_\_\_\_ Белоусов Г.Г.

Изм.	Лист	№ докум.	Подпись	Дата	<b>Содержание ППТ/ПМТ- 585/19</b>		
					<i>Лит.</i>	<i>Лист</i>	<i>Листов</i>
					1	13	
					<i>Состав документации</i>		
					<i>ИП Г.Г.Белоусов</i>		



№ раздела	Наименование чертежа/тома	Стр.
	Состав документации	1
	<b>Пояснительная записка</b>	2
	Введение	3
1	Сведения об использованных материалах	5
2	Характеристика планируемого развития территории, сведения о плотности и параметрах застройки территории	7
3	Характеристика объектов капитального строительства жилого, производственного, общественно-делового и иного назначения и необходимых для функционирования таких объектов, и обеспечения жизнедеятельности граждан объектов коммунальной, транспортной, социальной инфраструктур	8
	3.1 Характеристика развития системы транспортного обеспечения территории.	9
	3.2 Характеристика развития системы инженерно-технического обеспечения	12
4	Зоны планируемого размещения объектов федерального значения, объектов регионального значения	13
	4.1 Зоны планируемого размещения объектов федерального значения	13
	4.2 Зоны планируемого размещения объектов регионального значения	13
5	Наличие объектов историко-культурного и природного наследия, особо охраняемых природных территорий, проектов, зон их охраны, мероприятия по сохранению культурного наследия	13
6	Положение об очередности планируемого развития территории	13
	<b>Графические приложения</b>	
	Чертеж планировки территории	
	Чертеж с отображением красных линий	

## ВВЕДЕНИЕ

Основанием для подготовки проекта планировки территории и проекта межевания территории является Постановление администрации Петропавловск- Камчатского городского округа от 26.03.2019 № 585 «О принятии решения о подготовке проекта планировки территории и проекта межевания территории части квартала № 5 планировочного подрайона 3.2.3. Жилой район - «Совхозные поля» (в границах улиц Звездная, Терешковой, Кирдищева, проспекта Циолковского) Северного городского планировочного района в Петропавловск-Камчатском городском округе».

Проект планировки территории представляет собой вид документации по планировке территории, подготовка которого осуществляется для выделения элементов планировочной структуры, установления границ территорий общего пользования, границ зон планируемого размещения объектов капитального строительства, определения характеристик и очередности планируемого развития территории.

Состав и содержание проекта планировки территории устанавливаются Градостроительным кодексом РФ, законами и иными нормативными правовыми актами.

Проект планировки территории состоит из основной части, которая подлежит утверждению (том 1) и материалов по ее обоснованию (том 2).

В соответствии с заданием на разработку документации по планировке территории в его составе предусмотрена разработка проекта межевания территории. Проект межевания территории состоит из основной части, которая подлежит утверждению и материалов по ее обоснованию (том 3).

Подготовка проекта планировки и межевания территории выполнена в системе координат, принятой для ведения государственного кадастра

					ППТ/ПМТ- 585/19	Лист
Изм.	Лист	№ докум.	Подпись	Дата		4

недвижимости на проектируемой территории (МСК-41).

### 1. Сведения об использованных материалах

При разработке проекта планировки территории использовалась следующая нормативно – правовая документация:

1. Градостроительный Кодекс Российской Федерации;
2. Земельный Кодекс Российской Федерации;
3. Федеральный закон от 06.10.2003 г. № 131-ФЗ "Об общих принципах организации местного самоуправления в Российской Федерации";
4. Приказ Минэкономразвития от 01.03.2016 г. № 90 "Об утверждении требований к точности и методам определения координат характерных точек границ земельного участка, требований к точности и методам определения координат характерных точек контура здания, сооружения или объекта незавершенного строительства на земельном участке, а также требований к определению площади здания, сооружения и помещения";
5. Решение Городской Думы Петропавловск-Камчатского городского округа от 25.12.2019 г. № 218-нд «О внесении изменений в генеральный план Петропавловск-Камчатского городского округа, утвержденный Решением городской Думы Петропавловск-Камчатского городского округа от 23.12.2009 № 697-р»;
6. Решение Городской Думы Петропавловск-Камчатского городского округа от 12.10.2010 г. № 294-нд "О правилах землепользования и застройки Петропавловск-Камчатского городского округа";
7. Постановление Администрации Петропавловск-Камчатского городского округа от 06.04.2016 г. № 452 "Об элементах планировочной структуры в границах отдельных подрайонов Петропавловск-Камчатского городского округа";
8. Решение Городской Думы Петропавловск-Камчатского городского округа Камчатского края от 23.03.2018 № 40-нд "Об утверждении местных

					ППТ/ПМТ- 585/19	Лист
Изм.	Лист	№ докум.	Подпись	Дата		5

нормативов градостроительного проектирования Петропавловск-Камчатского городского округа";

9. Постановление Правительства РФ от 31.03.2017 № 402 "Об утверждении Правил выполнения инженерных изысканий, необходимых для подготовки документации по планировке территории, перечня видов инженерных изысканий, необходимых для подготовки документации по планировке территории и о внесении изменений в Постановление Правительства Российской Федерации от 19 января 2006 г. № 20";

10. РДС 30-201-98 Система нормативных документов в строительстве. Руководящий документ системы. Инструкция о порядке проектирования и установления красных линий в городах и других поселениях Российской Федерации, принятый Постановлением Госстроя Российской Федерации от 06.04.1998 № 18-30;

11. СП 42.13330.2016 Градостроительство. Планировка и застройка городских и сельских поселений. Актуализированная редакция СНиП 2.07.01-89\*, утвержденный приказом Министерства строительства и жилищно-коммунального хозяйства Российской Федерации от 30.12.2016 № 1034/пр, введен в действие с 01.07.2017г.;

12. СП 47.13330.2016 Инженерные изыскания для строительства. Основные положения. Актуализированная редакция СНиП 11-02-96, утвержденный Приказом Министерства строительства и жилищно-коммунального хозяйства РФ от 30.12.2016 № 1033/пр, введен в действие с 01.07.2017 г.;

13. Закон Камчатского края от 14.10.2012 № 160 "О регулировании отдельных вопросов градостроительной деятельности в Камчатском крае";

14. Топографический план масштаба 1:500 (номенклатуры: И-7-г-11, И-7-г-12, И-7-г-15, И-7-г-16, И-8-Б-3, И-8-б-4, И-8-б-7, И-8-б-8(1), К-7-в-9, К-7-в-10, К-7-в-13, К-7-в-14(1), К-7-г-11, К-7-г-15, К-8-а-1, К-8-а-2, К-8—5, К-8-а-6(1), К-8-б-7.)

					ППТ/ПМТ- 585/19	Лист
Изм.	Лист	№ докум.	Подпись	Дата		6

## 2. Характеристика планируемого развития территории, сведения о плотности и параметрах застройки территории.

Площадь в границах проекта планировки территории составляет 390436 кв.м.

Основными показателями плотности застройки являются:

- коэффициент застройки - 0,16
- коэффициент плотности застройки - 0,60

В соответствии с Правилами землепользования и застройки Петропавловск-Камчатского городского округа Камчатского края (утв. Решением Городской Думы от 12.10.2010 № 294-нд (далее также - ПЗЗ), территория проектирования расположена в следующих территориальных зонах:

- Ж5 (зона застройки многоэтажными жилыми домами);
- К2 (зона размещения коммунальных предприятий, предприятий по обслуживанию транспорта);
- Ц4 (зона общественно-делового центра местного значения).

Предельные (минимальные и/или максимальные) размеры земельных участков и предельные параметры разрешенного строительства территориальных зон Ж 5, К 2, Ц4 указаны в таблице 1:

Таблица 1

Зона	Предельные размеры земельных участков				Предельное количество этажей		Мин. отступы от границ земельного участка, м	Мин. / макс. процент застройки в границах земельного участка
	площадь, кв.м. /для одного объекта жилого назначения/		площадь, кв.м. /для объектов иного назначения/		мин.	макс.		
	мин.	макс.	мин.	макс.				
Ж5	500	25000	200	100000	5	16 ****	5	40/70
К2	-	-	Не устанавливаются		1	5	5	30/90
Ц4	500	25000	200	1000000	1	9****	5****	30/70

Изм.	Лист	№ докум.	Подпись	Дата	ППТ/ПМТ- 585/19	Лист 7
------	------	----------	---------	------	-----------------	-----------

Проект планировки территории, со сложившейся застройкой, выполнен в части квартала № 5 планировочного подрайона 3.2.3. Жилого района «Совхозные поля» (в границах улиц Звездная, Терешковой, Кирдищева, проспекта Циолковского) Северного городского планировочного района в Петропавловск-Камчатском городском округе. Территория проекта планировки общей площадью 390436 кв.м.

Проектными решениями выделены следующие зоны планируемого размещения объектов капитального строительства:

- Зона размещения объектов социальной инфраструктуры, площадь зоны 52718 кв.м.;
- Зона размещения объектов коммунальной инфраструктуры, площадь зоны 3082 кв.м.;
- Зона озелененных территорий общего пользования (скверов, бульваров, улиц), площадь зоны 63168 кв.м.;
- Зона размещения объектов транспортной инфраструктуры, площадь зоны 8433 кв.м.;
- Зона размещения объектов общественно-делового назначения, площадь зоны 19543 кв.м.;
- Зона размещения объектов жилого назначения, площадь зоны 179972 кв.м.;
- Зона размещения объектов коммунальной инфраструктуры, площадь зоны 18823 кв.м.

**3. Характеристика объектов капитального строительства жилого, производственного, общественно-делового и иного назначения и необходимых для функционирования таких объектов, и обеспечения жизнедеятельности граждан объектов коммунальной, транспортной, социальной инфраструктур.**

Таблица 2

					<i>ППТ/ПМТ- 585/19</i>	Лист
Изм.	Лист	№ докум.	Подпись	Дата		8

№ объекта по ППТ	Наименование объекта	Этажность	Кол-во квартир	Площадь застройки м <sup>2</sup>	Общая площадь квартир, м <sup>2</sup>
1.	Блокированный многоквартирный жилой дом	5	42	525	2625

### 3.1. Характеристика развития системы транспортного обеспечения территории.

Площадь покрытий улично-дорожной сети, проездов - 59332 кв.м.

Связь проектируемого микрорайона с другими районами Петропавловск-Камчатского городского округа предусмотрена с помощью, существующей автомагистрали районного значения, проходящей по северо-восточной границе проектирования.

Координаты красных линий, предусмотренные в данном проекте планировки территории приведены в таблице 3.

Таблица 3

#### Координаты красных линий в границах территории части квартала № 5 планировочного подрайона 3.2.3. Жилого района «Совхозные поля» (в границах улиц Звездная, Терешковой, Кирдищева, проспекта Циолковского) Северного городского планировочного района в Петропавловск-Камчатском городском округе

X	Y
564049.23	1413487.42
564067.27	1413533.91
564076.56	1413553.23
564088.51	1413572.76
564095.32	1413580.74
564145.81	1413621.39
564200.29	1413644.47
564320.05	1413641.14
564333.17	1413638.68
564429.92	1413582.79
564455.54	1413567.78
564439.71	1413530.57
564423.91	1413502.39
564270.97	1413343.23
564245.67	1413311.32
564227.11	1413283.53

					ППТ/ПМТ- 585/19	Лист
Изм.	Лист	№ докум.	Подпись	Дата		9

564203.71	1413246.74
564189.53	1413215.50
564172.03	1413150.08
564160.31	1413079.35
564160.16	1413075.84
564133.87	1413093.14
564104.42	1413118.15
564053.89	1413156.53
564028.65	1413173.21
564005.12	1413182.03
563987.30	1413183.67
563967.19	1413181.62
564450.31	1413735.78
564466.00	1413691.88
564473.02	1413664.12
564472.88	1413632.72
564469.82	1413609.58
564460.97	1413581.98
564437.47	1413595.76
564338.46	1413652.96
564321.65	1413656.11
564197.45	1413659.56
564138.04	1413634.39
564084.82	1413591.54
564076.33	1413581.60
564063.37	1413560.41
564053.50	1413539.88
564037.00	1413497.37
563905.86	1414088.02
563945.95	1414082.47
563986.92	1414074.13
564047.72	1414058.86
564066.87	1414052.58
564042.13	1414041.21
564031.48	1414036.32
564005.60	1414018.57
563997.31	1414011.60
563986.60	1414000.71
563979.51	1413990.31
563970.92	1413977.72
563969.63	1413968.22
563972.86	1413953.58
563980.92	1413937.63

					ППТ/ПМТ- 585/19	Лист
Изм.	Лист	№ докум.	Подпись	Дата		10



563987.90	1413927.00
563998.46	1413916.75
564011.95	1413909.07
564044.09	1413894.83
564069.84	1413884.49
564084.10	1413878.60
564111.94	1413868.84
564143.10	1413855.89
564154.37	1413851.15
564308.43	1413791.12
564347.38	1413775.92
564450.31	1413735.78
564443.62	1413754.49
564352.83	1413789.90
564313.87	1413805.09
564160.00	1413865.06
564148.88	1413869.73
564117.31	1413882.85
564089.45	1413892.62
564075.49	1413898.39
564049.92	1413908.65
564018.72	1413922.48
564007.54	1413928.84
563999.53	1413936.62
563993.93	1413945.15
563987.11	1413958.65
563984.86	1413968.85
563985.31	1413972.19
563991.90	1413981.86
563998.23	1413991.15
564007.51	1414000.58
564014.69	1414006.62
564038.91	1414023.22
564048.39	1414027.58
564087.83	1414045.71
564097.30	1414042.60
564155.87	1414020.60
564205.87	1413999.50
564259.90	1413969.42
564315.25	1413924.72
564389.51	1413860.35
564404.92	1413841.35
564419.61	1413808.94

					ППТ/ПМТ- 585/19	Лист
Изм.	Лист	№ докум.	Подпись	Дата		11

564441.38	1413760.76
563912.70	1414137.55
563954.37	1414131.79
563998.00	1414122.90
564061.61	1414106.93
564113.89	1414089.78
564174.38	1414067.06
564227.81	1414044.51
564287.98	1414011.02
564347.34	1413963.07
564425.58	1413895.26
564447.80	1413867.85
564465.17	1413829.55
564487.78	1413779.49
564513.89	1413706.46
564523.05	1413670.23
564522.86	1413629.32
564518.80	1413598.58
564506.01	1413558.69
564484.65	1413508.50
564464.40	1413472.36
564308.67	1413310.29
564286.12	1413281.86
564269.00	1413256.23
564247.78	1413222.87
564236.77	1413198.60
564220.96	1413139.51
564210.14	1413074.20
564208.30	1413030.02

### 3.2. Характеристика развития системы инженерно-технического обеспечения

Потребность в инженерном обеспечении предусмотренных настоящим проектом планировки объектов капитального строительства будет определяться при их проектировании.

Подключение объектов капитального строительства к инженерным сетям будет осуществляться на основании договоров о техническом присоединении с

ресурсоснабжающими организациями.

#### **4. Зоны планируемого размещения объектов федерального значения, объектов регионального значения, объектов местного значения**

##### **4.1. Зоны планируемого размещения объектов федерального значения**

Проектные решения проекта планировки территории не предусматривают размещение объектов федерального значения, в связи с чем, зоны планируемого размещения указанных объектов отсутствуют.

##### **4.2. Зоны планируемого размещения объектов регионального значения**

Проектные решения проекта планировки территории не предусматривают размещение объектов регионального значения, в связи с чем, зоны планируемого размещения указанных объектов отсутствуют.

#### **5. Наличие объектов историко-культурного и пригородного наследия, особо охраняемых природных территорий, проектов, зон их охраны, мероприятия по сохранению культурного наследия**

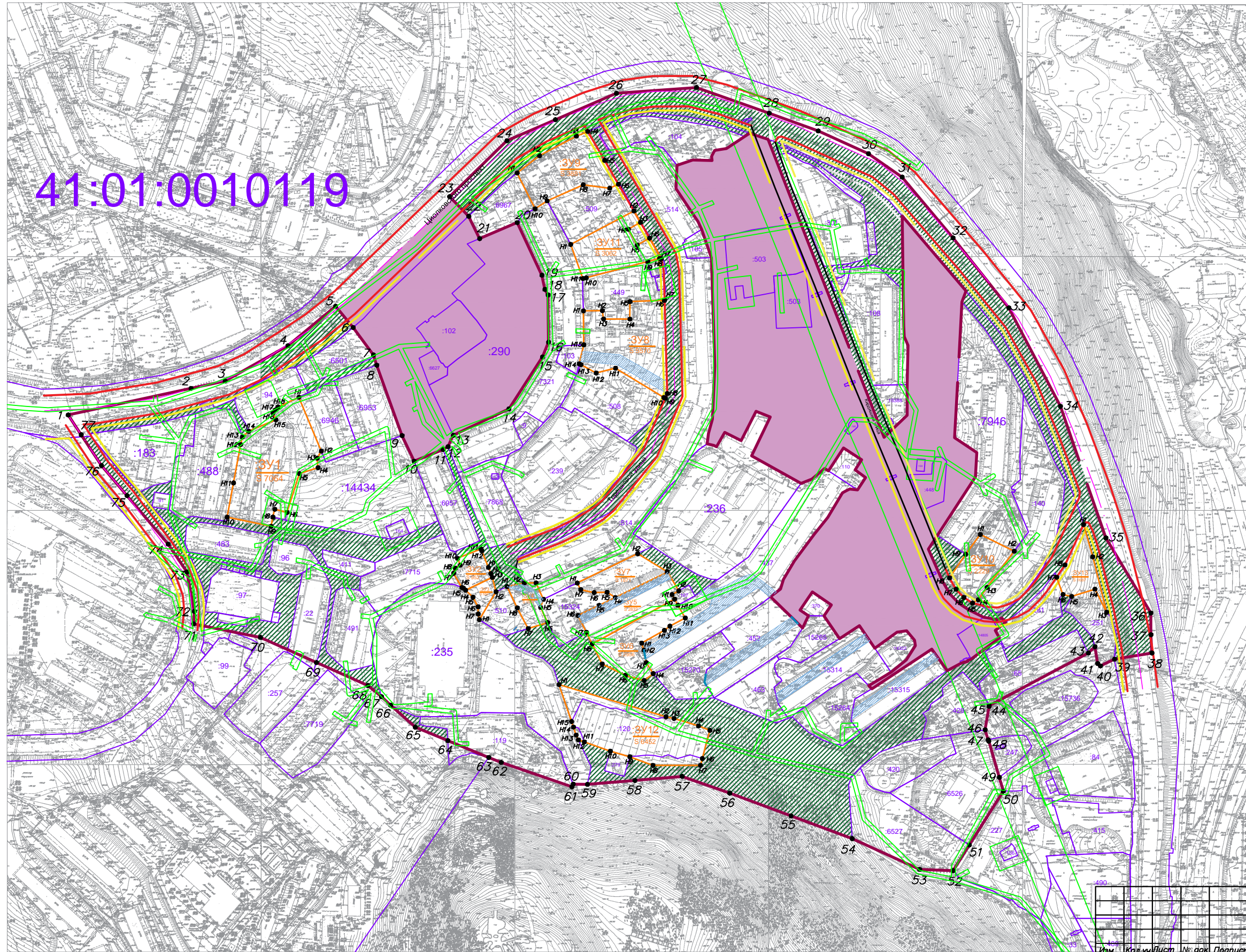
Согласно официальному ответу Службы охраны объектов культурного наследия Камчатского края участок проектирования расположен вне зоны охраны объектов культурного наследия.

#### **6. Положение об очередности планируемого развития территории**

Настоящим проектом планировки территории очередность планируемого развития территории не предусмотрено.

					ППТ/ПМТ- 585/19	Лист
Изм.	Лист	№ докум.	Подпись	Дата		13

Проект планировки территории и проект межевания территории части квартала № 5 планировочного подрайона  
 3.2.3. Жилой район - «Совхозные поля» (в границах улиц Звездная, Терешковой, Кирдищева, проспекта  
 Циолковского) Северного городского планировочного района в Петропавловск-Камчатском городском округе  
 Проект межевания территории



Условные обозначения:

- :490 Кадастровый номер земельного участка, учтенного в ЕГРН
- Граница территории разработки проекта межевания
- Границы зон с особыми условиями использования территории
- Красные линии
- Отступы от красных линий
- Границы образуемых земельных участков
- Границы земель общего пользования
- Границы сервитута
- Границы проектируемых территорий по решению о разработки ПМТ

ППТ, ПМТ – 585/19					
Проект планировки территории и проект межевания территории части квартала № 5 планировочного подрайона 3.2.3. Жилой район - «Совхозные поля» (в границах улиц Звездная, Терешковой, Кирдищева, проспекта Циолковского) Северного городского планировочного района в Петропавловск-Камчатском городском округе					
Имя	Кол.ч	Лист	№ док	Подпись	Дата
Кадр инженер		Г.Г. Белоусов			
Чертеж межевания территории					
			Статия	Лист	Листов
			ПМ		
Масштаб 1:1500					
ИП Г.Г. Белоусов					